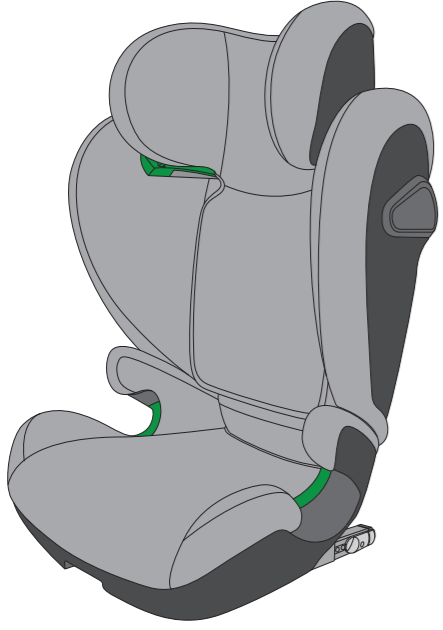


# AVOVA

100cm-150cm  
3-12 أعوام  
رقم اللوحة R129

Sora-Fix  
دليل المستخدم

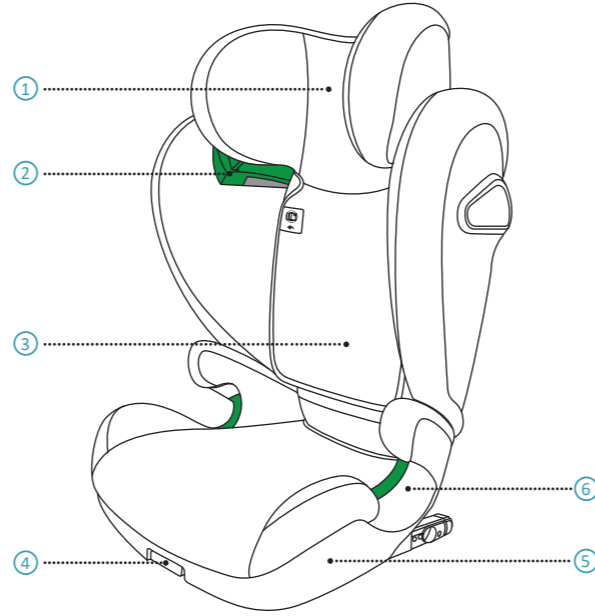


AR

Made in Germany

5111001 23/03

## 1 نظرة عامة على المنتج



1. سارلا دنيم	4. ISOFIX طبض ضيقم
2. فتكللا مزاح ليليد	5. دع اوليا
3. مدغستملبا ليليد بيج	6. رج حل مزاح ليليد

## 2 نظرة عامة على المنتج

شكرا لاختياركم AVOVA Sora-Fix لضمان رحلة آمنة لطفلكم. تم تصميم المقعد، واختباره واعتماده وفقاً لمتطلبات أنظمة (UNECE R.129)

يمكنك العثور على ختم الاعتماد على قاعدة المقعد.  
تم اعتماد Sora-Fix كمقعد أطفال للأطفال الذين يبلغ طول قامتهم 100—150 سم، وعمرهم حوالي من 3 إلى 12 عامًا. وهو مقعد سيارة خاص يناسب معظم أنواع السيارات، لكن ليس جميعها. يرجى الاطلاع على قائمة السيارات المتوافقة.

من المهم قراءة دليل المستخدم قبل تركيب المقعد. التركيب الخاطئ و/أو إساءة استخدام المقعد قد تعرض طفلك للخطر. يجب الاحتفاظ بدليل المستخدم خلف عطاء مسند الظهر بحيث يتمكن المستخدم من الرجوع إليه في أي وقت

الرموز التالية تستخدم في دليل المستخدم:

**ريشت** ⚠️ تشير إلى موقع خطر، إذا لم يتم تجنبه، سيُسبب في حدوث الوفاة أو إصابات خطيرة.

**هيبنيت** ⚠️ تنبيه تشير إلى موقف خطر، إذا لم يتم تجنبه، قد يتسبب في حدوث الوفاة أو إصابات خطيرة

**ريذحت** ⚠️ تحذير تشير إلى موقف خطر، إذا لم يتم تجنبه، قد يؤدي إلى إصابات صغيرة أو متوسطة.

معلومات السلامة العامة

**ريشت** ⚠️

**ريشت** ⚠️ يتم شحن AVOVA Sora-Fix على جزأين في الكرتون. يرجى تجميع الجزأين إلى مقعد الطفل Sora-Fix قبل تركيبه في السيارة. يجب تجميع الجزأين دائمًا إلى مقعد طفل كامل وعدم استخدام أي جزء بشكل منفرد أو منفصل.

**ريشت** ⚠️ لا تقوم بتأمين الطفل أو مقعد الطفل باستخدام حزام ثنائي لأن ذلك قد يتسبب في إصابات خطيرة أو الوفاة في حالات الحوادث.

**ريشت** ⚠️ لا تترك الطفل بدون مراقبة في مقعد الأطفال.

**ريشت** ⚠️ يرجى التخلص من مقعد في حالة حدوث أي تصادم للسيارة حيث أن مقعد الطفل قد يتضرر ولا يكون هذا الضرر بالضرورة مرئياً.

**ريشت** ⚠️ لا تستخدم زيوت تشحيم أو تعديل مقعد Sora-Fix بأي طريقة لأن ذلك قد يؤثر بشكل خطير على قدرته على حماية طفلك.

**ريشت** ⚠️ يمكن إمالة مسند الظهر للخلف عند تركيب مقعد الطفل في الوضع القائم الحر. رقم بتركيب مقعد الطفل دائمًا على مقعد السيارة قبل إجلال الطفل به.

**ريشت** ⚠️ تأكد من معرفة كل الركاب بكيفية تحرير الطفل في حالات الطوارئ.

**هيبنيت** ⚠️ تم اعتماد AVOVA Sora-Fix للأطفال الذين يبلغ طول قامتهم 100-150 سم، في اتجاه تركيب مواجه للأمام.

**هيبنيت** ⚠️ عندما يكون الطفل أطول من 150 سم أو كفي الطفل يتجاوزان أعلى نقطة لدليل حزام الكتف (2)، يجب أن يعتمد الطفل على مقعد آخر مناسب للأطفال الأطول قامته، وقد يكون مقعد السيارة نفسه في هذه الحالة.

**هيبنيت** ⚠️ يمكن استخدام AVOVA Sora-Fix مع ISOFIX في مقاعد السيارات التي تم التحقق منها واعتماده وفقاً لقائمة أنواع السيارات المتوافقة. يرجى الاطلاع على قائمة أنواع السيارات لمزيد من المعلومات.

**هيبنيت** ⚠️ AVOVA Sora-Fix هو متوافق مع وضعيات التركيب العالمية في السيارات. يرجى قراءة دليل مالك السيارة. عند استخدامها بدون ISOFIX ومع حزام من 3 نقاط فقط، يمكن تخزين أترع ISOFIX بعيداً في الجزء السفلي من المقعد.

**هيبنيت** ⚠️ يجب إحكام تركيب مقعد الطفل دائمًا عند وجوده في السيارة باستخدام موصلات ISOFIX (10) والحزام الثلاثي أو الحزام الثلاثي وحده، حتى في حالة عدم ركوب الطفل في السيارة.

**هيبنيت** ⚠️ يجب التحقق من مقعد الطفل بانتظام للتأكد من عمل كل الأجزاء بشكل صحيح وأنها خالية من أي تلف أو عيوب.

**هيبنيت** ⚠️ يرجى عدم تعريض كرسي الطفل لأشعة الشمس المباشرة والقوية. تحت أشعة الشمس المباشرة القوية، قد يصبح مقعد الطفل أو بعض أجزاء مقعد الطفل ساخنة جداً، مما قد يتسبب في إيذاء الطفل.

**هيبنيت** ⚠️ يرجى الانتباه إلى أصابعك عند تركيب مقعد الطفل.

**هيبنيت** ⚠️ استخدم المقعد الخلفي: انقل المقعد الأمامي للأمام بما يكفي حتى لا تصل قدما الطفل إلى مسند ظهر المقعد الأمامي، لأن ذلك أكثر أماناً.

**هيبنيت** ⚠️ يجب تحديد وتركيب العناصر الصلبة والأجزاء البلاستيكية لمقعد الطفل بحيث لا تتعرض، أثناء الاستخدام اليومي للسيارة، للمحاصرة بالمقاعد المتحركة أو في باب السيارة.

**هيبنيت** ⚠️ تأكد من تأمين الأمتعة أو أي عناصر أخرى بشكل محكم وآمن. عدم تأمين الأمتعة قد يتسبب في إصابات خطيرة للأطفال والكبار في حالات الحوادث.

**هيبنيت** ⚠️ تتصح AVOVA بعدم شراء أو بيع مقاعد أطفال مستعملة.

**هيبنيت** ⚠️ لا يستخدم في المنزل. فهو غير مصمم للاستخدام المنزلي ولا يمكن استخدامه إلا في السيارات.

**هيبنيت** ⚠️ إذا كانت لديك أي شكوك، تواصل مع جهة تصنيع مقعد الطفل أو البائع.

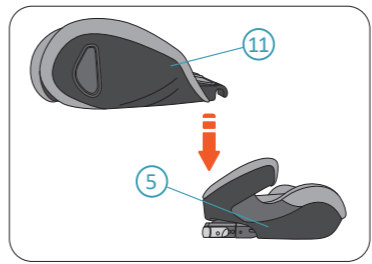
**ريذحت** ⚠️ قد تظهر علامات التآكل أو الاستهلاك على مقاعد السيارات عند استخدام مقعد الأطفال. لتجنب ذلك، يمكن استخدام واقبات لمقاعد السيارات.

**ريذحت** ⚠️ لا تستخدم أي منتجات تنظيف قاسية، والتي قد تؤدي إلى تلف مواد صناعة مقعد الأطفال.

## 3 التجميع

**ريشت** ⚠️ يتم شحن AVOVA Sora-Fix على جزأين في الكرتون. يرجى تجميع الجزأين إلى مقعد الطفل Sora-Fix قبل تركيبه في السيارة. يجب تجميع الجزأين دائمًا إلى مقعد طفل كامل وعدم استخدام أي جزء بشكل منفرد أو منفصل.

1. ضع قاعدة (5) Sora-Fix على سطح مستقر. ثم خذ مسند ظهر (11) Sora-Fix وأدخل طرفه السفلي في الجانب الخلفي من القاعدة.



2. ادفع مسند الظهر (11) للأعلى حتى يقف عمودياً على القاعدة (5) وتسمع صوت نقرة.

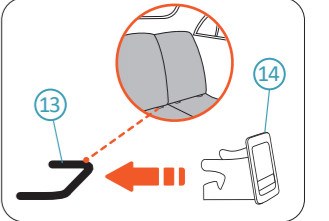


## 4 التركيب

**هيبنيت** ⚠️ يرجى التأكد من تركيب مقعد الطفل على مقعد السيارة في وضعية قائمة إذا كان مقعد السيارة قابل للرجوع إلى الخلف.

يمكن تركيب Sora-Fix مواجه للأمام على مقاعد السيارات المعتمدة وفقاً للوائح لجنة الأمم المتحدة الاقتصادية لأوروبا (UNECE) رقم 16 أو أي معايير مكافئة، وتثبيتها بنقاط تثبيت ISOFIX (13) في السيارة. وهو متوافق مع وضعيات التركيب العالمية في السيارات. يرجى قراءة دليل مالك السيارة.

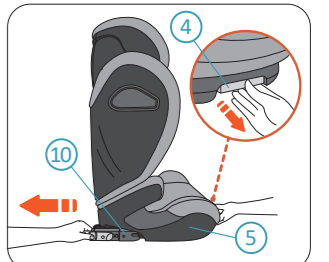
**اختياري.** قم بمواءمة دليل إدخال ISOFIX (14) بنقاط تثبيت ISOFIX (13) في السيارة.



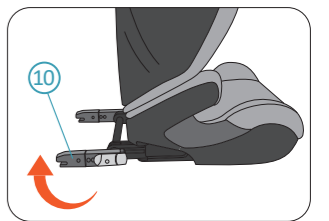
**ريذحت** ⚠️ استخدام دليل إدخال ISOFIX للمساعدة في تركيب مقعد الطفل أمر اختياري، لكن يوصى به. إنها تساعد في تقليل الأضرار الواقعة على مقعد السيارة. إذا كان مقعد السيارة قابل للطي، قم بفتح سنون توجيه ISOFIX قبل طي المقعد.

**ريذحت** ⚠️ في بعض طرازات السيارات، قد يأتي مقعد السيارة بدليل ISOFIX مدمج في المقعد، وبذلك يمكن عدم استخدام دليل إدخال ISOFIX.

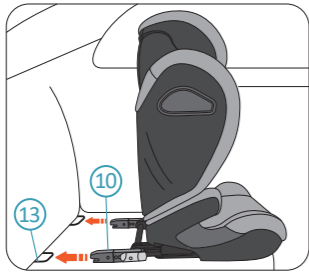
1. اسحب وثبت مقبض ضبط ISOFIX (4) بيد واحدة. وبإحدى الأخرى اسحب موصلات ISOFIX (10) خارج القاعدة (5) بالكامل، ثم حرر مقبض ضبط ISOFIX.



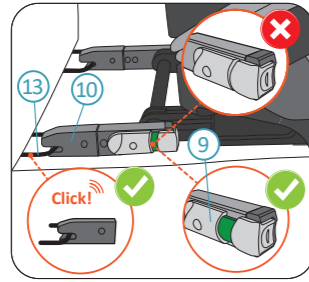
2. قم بتدوير موصلات ISOFIX (10) بحيث تكون الفتحات مواجهة للجانب الخلفي.



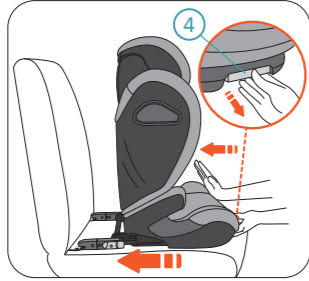
3. قم بتوجيه كلا موصلي ISOFIX نحو نقاط تثبيت ISOFIX (13) على مقعد السيارة. اضغط مقعد الطفل تجاه مقعد السيارة، لإدخال موصلات ISOFIX في نقاط تثبيت ISOFIX مع سماع صوت نقرة.



**ريشيت** يجب أن تكون العلامات الخضراء مرئية على أزرار تحرير ISOFIX (9)، مما يشير إلى أن موصلات ISOFIX (10) مثبتة بإحكام بنقاط تثبيت ISOFIX (13). تحقق من الجانبين الأيسر والأيمن.



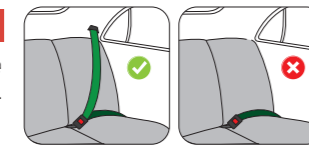
4. أثناء سحب وتثبيت مقبض ضبط ISOFIX (4)، اضغط على مقعد الطفل تجاه مقعد السيارة بأقصى قدر ممكن إلى الخلف، حتى يستقر على مسند ظهر مقعد السيارة بإحكام.



**ريشيت** بعد التركيب، تحقق من أن كل مؤشرات ISOFIX تظهر علامات خضراء.

**ريشيت** يرجى التحقق من تركيب مقعد الطفل بإحكام عن طريق محاولة سحبه من كلا الجانبين.

**ريشيت** لا تقوم بتأمين الطفل أو مقعد الطفل باستخدام حزام ثنائي لأن ذلك قد يتسبب في إصابات خطيرة أو الوفاة في حالات الحوادث.



**ريشيت** بعد تأمين طفلك، تحقق مما يلي قبل التحرك بالسيارة:

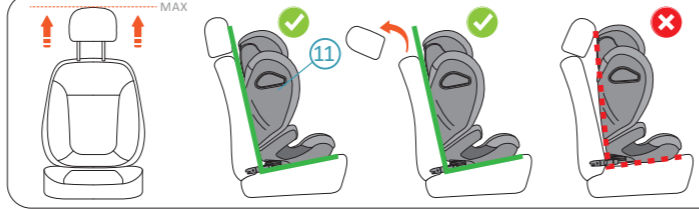
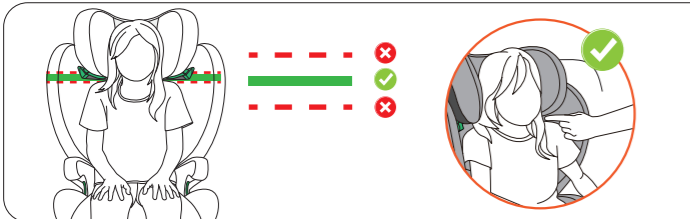
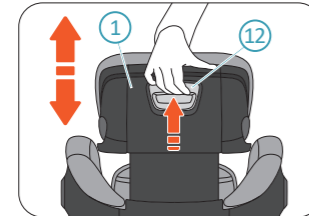
1. تحقق من أن قسم حزام الحجر (18) مثبت بإحكام في دليل حزام الحجر (6) على كلا جانبي القاعدة (5).
2. تحقق من أن قسم حزام الكتف (17) يمر بإحكام في دليل حزام الحجر (6) من أحد الجانبين وفي دليل حزام الكتف (2) في الجانب الآخر.
3. تحقق من أن الحزام الثلاثي (15) بالكامل محكم وغير ملفوف. يجب ألا يعلق المشبك (16) في دليل حزام الحجر (6).

## 6 ضبط مسند الرأس

**ديبنيت** يجب ضبط مسند الرأس (1) لمقعد الطفل على مستوى يكون فيه دليل حزام الكتف (2) فوق كتفي الطفل مباشرة.

**ديبنيت** بينما يكبر الطفل، يجب ضبط مسند رأس مقعد الطفل (1) بين الحين والآخر.

اسحب وثبت مقبض ضبط مسند الرأس (12) على الجانب الخلفي من مسند الرأس (1) لتحرير مسند الرأس. حرك مسند الرأس إلى الارتفاع الصحيح، وضع دليل حزام الكتف (2) فوق كتفي الطفل مباشرة. ثم حرر المقبض لتثبيت ارتفاع مسند الرأس.

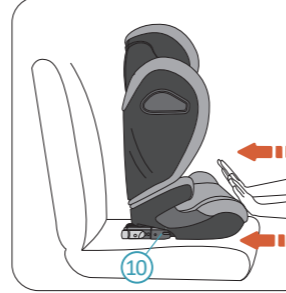


**ديبنيت** تأكد من أن مسند ظهر مقعد الطفل (11) يستقر على مسند ظهر مقعد السيارة بإحكام، وأن مسند رأس مقعد السيارة لا يضغط مقعد الطفل بعيداً. يمكنك ضبط مسند رأس مقعد السيارة إلى أعلى موضع أو حتى فك مسند رأس مقعد السيارة عند الحاجة.

## ب. السيارات التي لا تمتلك نقاط تعليق ISOFIX.

يمكن تثبيت Sora-Fix بحيث تواجه الأمام باستخدام حزام السنون 3 للسيارة، والمعتمد وفقاً للوائح UNECE رقم 16 أو غيرها. يتوافق مع مواضع الجلوس العالمية في السيارة. يرجى قراءة دليل السيارة.

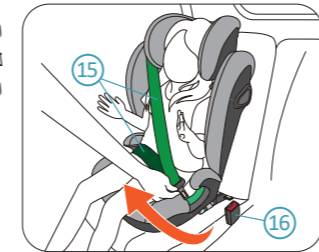
1. موض مقعد الطفل Sora-Fix على مقعد السيارة. ادفع مقعد الطفل تجاه مقعد السيارة. حتى يستقر أمام مسند ظهر مقعد السيارة.
2. قم بتنفيذ الخطوات في "ضبط موضع الطفل"



**خطر** يرجى التأكد من أن موصلات ISOFIX (10) مخبأة بالكامل داخل المقعد في أقصى موضع سحب للخلف.

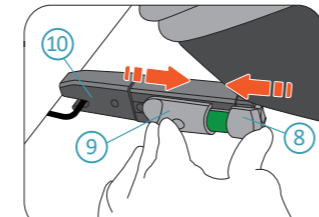
## 7 إخراج الطفل

اضغط على الزر الأحمر على الحزام الثلاثي (16) لفتح المشبك. اسحب الحزام الثلاثي (15) من جانب المشبك إلى الجانب الآخر، وقم بإخراج الطفل.

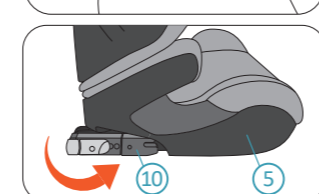


## 8 الفك

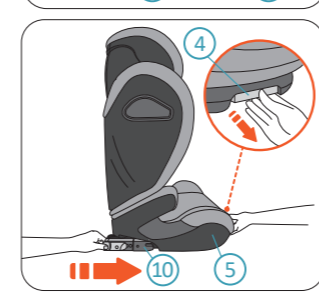
1. اضغط على زر غطاء ISOFIX (8) ومرر زر تحرير ISOFIX (9) لتحرير موصلات ISOFIX (10) على كلا الجانبين.



2. قم بتدوير موصلات ISOFIX (10) بحيث تكون الفتحات موجهة للأمام تجاه القاعدة (5).

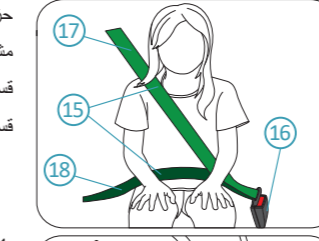


3. اسحب وثبت مقبض ضبط ISOFIX (4)، ثم اضغط على موصلات ISOFIX في القاعدة.



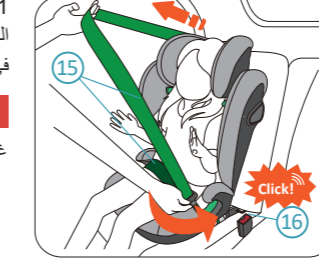
## 5 تأمين الطفل

- حزام ثلاثي (15)
- مشبك (16)
- قسم حزام الكتف (17)
- قسم حزام الحجر (18)

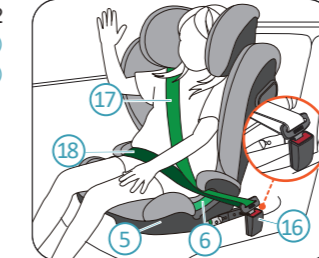


1. ضع طفلك جالساً في مقعد مقعد الطفل. ضع الحزام الثلاثي (15) للسيارة أمام الطفل وقفل الحزام في مشبك السيارة (16) مع سماع صوت نقرة.

**ريشيت** تأكد من أن الحزام الثلاثي (15) غير ملفوف. يجب ضبطه لتثبيت جسد الطفل بإحكام.



2. ضع قسم حزام الكتف (17) وقسم حزام الحجر (18) على جانب المشبك (16) في دليل حزام الحجر (6) بالقاعدة (5).



3. ضع قسم حزام الحجر (18) على الجانب الآخر من القاعدة (5) في دليل حزام الحجر (6).

**ريشيت** يجب أن يكون قسم حزام الحجر (18) في أدنى مستوى ممكن فوق حوض الطفل على كلا الجانبين لتوفير أفضل حماية.



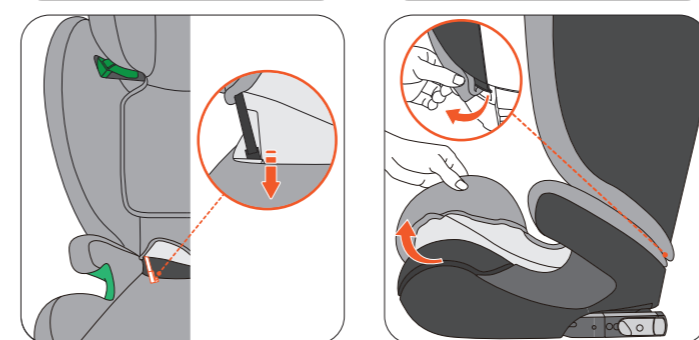
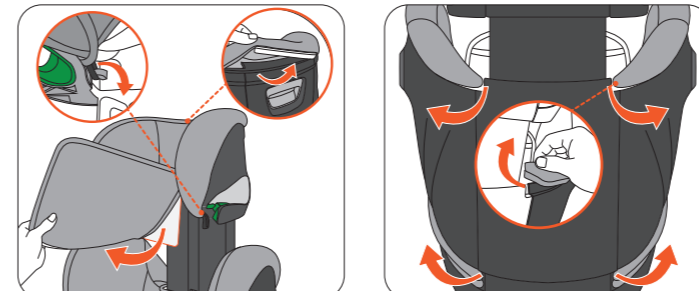
## 9 العناية والصيانة



قد ترغب بفك وغسل الغطاء من وقت لآخر. يرجى القيام بذلك باستخدام منظف خفيف في برنامج المنسوجات الرقيقة للغسالة (30س) يرجى الاطلاع على ملصق غسيل الغطاء. يمكن تنظيف الجزء البلاستيكي باستخدام مياه بصابون خفيف.

**خطر** إذا لم يكن لديك غطاء مقعد AVOVA، لا يمكنك استخدام مقعد الطفل. يعد الغطاء ميزة أمان ولا يمكن استخدامه إلا لاستبدال غطاء AVOVA الأصلي.

## فك وإعادة تركيب الغطاء



يرجى إعادة تركيب الغطاء بعكس الترتيب والاتجاه.

## 10 الضمان

1. يستمر ضمان AVOVA Sora-Fix لمدة عامين بعد الشراء. يجب أن يتم استخدام المنتج وفقاً لدليل المستخدم. أي أضرار ناتجة عن العمل بما يخالف التعليمات الواردة بدليل المستخدم ستبطل الضمان.
2. يرجى الاحتفاظ بإيصال الشراء لتقديمه عند المطالبة بالضمان.
3. لا تلجأ إلى جهات خارجية للصيانة أو الإصلاح أو التعديل وإلا ستبطل الضمان. اطلب المشورة دائماً من باعة AVOVA.

إذا كانت لديك أي استفسارات بشأن استخدام مقعد الطفل، يمكنك التواصل معنا:

شركة AVOVA  
71 شارع بلايويرير  
أولم 89077  
ألمانيا

هاتف: +49 731 379941-0  
info@avova-childcare.com  
www.avova-childcare.com

## 11 التخلص

عندما تحتاج للتخلص من مقعد الطفل، يمكنك الاطلاع على اللوائح المحلية للتخلص من النفايات. إذا كانت لديك أي أسئلة أخرى، يرجى التواصل مع إدارة النفايات المحلية أو بلدية مدينتك.