

AVOVA

Sperber-Fix 61

دليل المستخدم

61 سم - 105 سم

3 قن س 4 - روش

20كجم

لوائح UNECE رقم R129

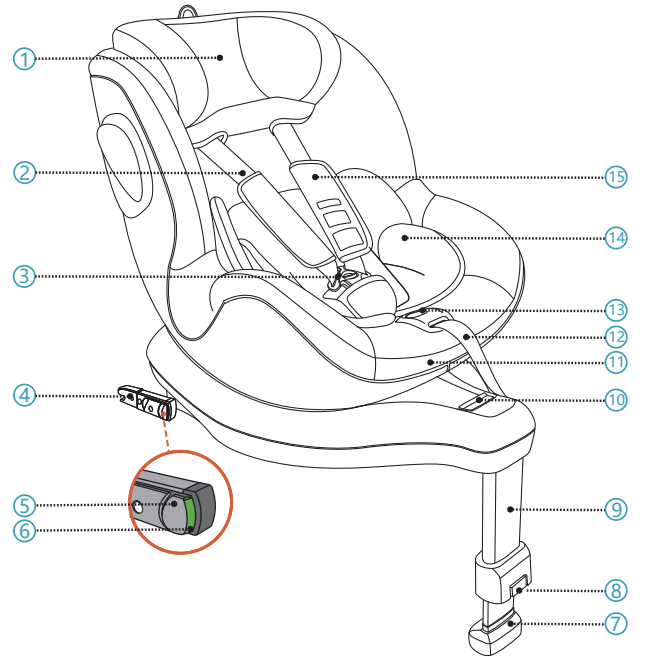


AR

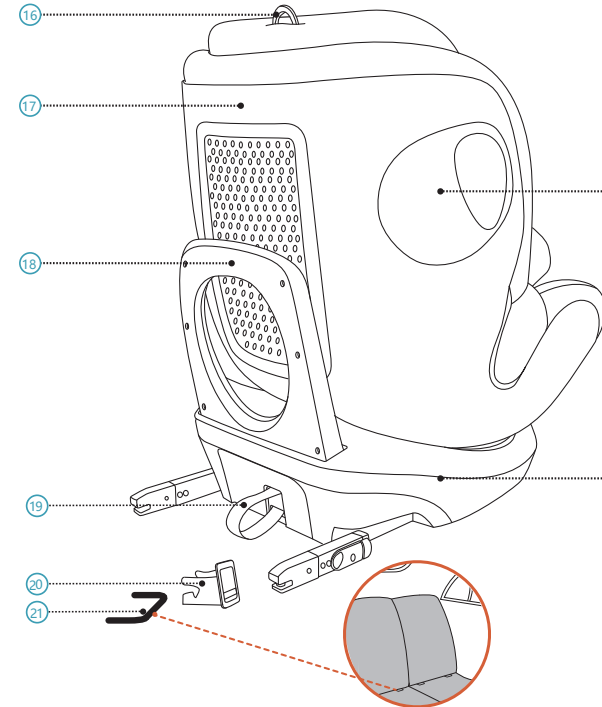
صنع في ألمانيا

5110001 22/02

1 نظرة عامة على المنتج



1. مسند الرأس	7. مؤشر ساق التدعيم
2. سرج خماسي السن	8. زر تحرر ساق التدعيم
3. مشبك السرج خماسي السن	9. ساق التدعيم
4. موصل ISOFIX	10. مقبض تحرير دوار
5. زر قفل ISOFIX	11. مقبض ضبط الميل
6. زر مؤشر ISOFIX	12. شريط ضبط السرج خماسي السن



13. زر ضبط السرج	19. حلقة تحرير ISOFIX
14. رى غصلا لطفلا لخدم	20. سنون توجيه ISOFIX
15. لوح الصدر	21. نقطة ارتكاز ISOFIX (ذاتية الحركة)
16. حلقة ضبط مسند الرأس	22. قاعدة المقعد
17. ظهر المقعد	23. حماية الصدمات الجانبية
18. شريط مرن	24. حلقة تحرير ISOFIX

2 تعليمات

شكرا لاختياركم AVOVA Sperber-Fix 61 لضمان رحلة آمنة لطفلكم. تم تصميم المقعد، واختياره واعتماده وفقا لمتطلبات أنظمة (ECE R129)

يوجد ختم الاعتماد E (في دائرة) ورقم الاعتماد على ملصق الاعتماد البرتقالي (ملصق على مقعد الطفل). مقعد الطفل مصمم لطفل. يتم تصميم مقعد الطفل لطفل بنطاق طول 61-105 سم أي حوالي 3 قن س 4 - روش. من المهم قراءة دليل المستخدم قبل تركيب المقعد. التركيب الخاطئ أو إساءة استخدام المقعد قد تعرض طفلك للخطر. يجب الاحتفاظ بدليل المستخدم في الجيب الموجود خلف غطاء مسند الرأس بحيث يعود إليه المستخدم في أي وقت.

الرموز التالية تستخدم في دليل المستخدم:

- خطر** تشير إلى موقع خطر، إذا لم يتم تجنبه، سيتسبب في حدوث الوفاة أو إصابات خطيرة.
- تنبيه** تشير إلى موقف خطر، إذا لم يتم تجنبه، قد يتسبب في حدوث الوفاة أو إصابات خطيرة.
- تحذير** تحذير يشير إلى موقف خطر، إذا لم يتم تجنبه، قد يؤدي إلى إصابات صغيرة أو متوسطة.

معلومات السلامة العامة

- خطر** تم اعتماد مقع AVOVA Sperber-Fix 61 لطول 61 سم-105 سم، في اتجاه مواجه للخلف، و6 سم-105 سم، في اتجاه مواجه للأمام.
- خطر** لا تستخدم مقعد الطفل إلا في اتجاه مواجه للخلف عندما يكون طول الطفل أقل من 76 سم. وبمجرد أن يصل الطفل إلى طول 76 سم، يمكنك استخدام مقعد الطفل في أي من الاتجاهين، المواجه للخلف أو المواجه للأمام.
- خطر** لا يمكن استخدام المقعد AVOVA Sperber-Fix 61 إلا في مقاعد السيارات المجهزة بنقاط ارتكاز ISOFIX (21). يرجى التحقق من قائمة تجهيزات السيارة للمزيد من التعليمات.

خطر يجب عدم استخدام مقعد الطفل بحيث يكون مواجه للخلف على مقعد سيارة مجهز بوسادة هوائية نشطة. قد تتسبب الوسادة الهوائية في إصابات خطيرة للطفل في مقعد الطفل المواجه للخلف.

يجب تركيب مقعد الطفل على مقعد سيارة بدون وسادة هوائية نشطة أو بوسادة هوائية معطلة.

خطر استخدام دائما السرج خماسي السن (2) لتأمين الطفل.

خطر عندما يكون الطفل أطول من 105 سم أو ارتفاع كفي الطفل يتجاوز أعلى موقع لحزام سرج الكتف، يجب تغيير المقعد بأخر يتناسب مع الأطفال الأطول.

خطر استخدم دائما رى غصلا لطفلا لخدم (14) أمام الطفل الذي يقل طوله عن 87 سم.

خطر تم اعتماد AVOVA Sperber-Fix 61 للأطفال بطول 61 سم إلى 105 سم باستخدام موصلات ISOFIX (4) وساق التدعيم (9) في السيارات.

خطر استخدام ساق التدعيم دائما لتركيب مقعد الطفل إلى جانب موصلات ISOFIX. يجب أن تلامس ساق التدعيم أرضية السيارة، بدون أن يعرض مؤشر ساق التدعيم (7) اللون الأحمر.

خطر يتوافق مع مواضع الجلوس العالمية في السيارة. يرجى قراءة دليل السيارة.

خطر لا تترك الطفل بدون مراقبة في مقعد الأطفال.

تنبيه يجب تأمين مقعد الطفل دائما عندما يكون في السيارة باستخدام نقاط ارتكاز ISOFIX (21)، حتى إذا لم يكن هناك طفل في المقعد.

تنبيه يحتاج مقعد الطفل للفحص المنتظم للتأكد من أن كل الأجزاء تعمل وخالية من أي أضرار.

خطر يرجى التخلص من مقعد في حالة حدوث أي تصادم للسيارة حيث أن مقعد الطفل قد يضر ولا يكون هذا الضرر بالضرورة مرئيا.

خطر لا تستخدم زيوت تشحيم أو تعديل مقعد Sperber-Fix 61 بأي طريقة لأن ذلك قد يؤثر بشكل خطير على قدرته على حماية طفلك.

تنبيه يرجى عدم تعريض مقعد الطفل لأشعة الشمس المباشرة القوية. في أشعة الشمس المباشرة القوية، قد يصبح كرسي الطفل أو بعض أجزائه ساخنة جدا مما قد يضر بالطفل.

خطر استخدم المقعد الخلفي: قم بتحريك المقعد للأمام مسافة كافية بحيث لا تصل أقدام الطفل إلى مسند ظهر المقعد الأمامي ليكون الوضع أكثر أمنا.

تنبيه يجب أن ضبط وتركيب الأجزاء الصلبة والبلاستيكية بمقعد Sperber-Fix 61 بحيث لا تتعرض خلال الاستخدام اليومي للسيارة للانحشار بسبب الأجزاء المتحركة أو في باب السيارة.

تحذير قد يظهر التآكل على مقاعد السيارة عند استخدام مقعد الأطفال. لتجنب ذلك، يجب استخدام واقيات مقعد السيارة.

خطر تأكد من معرفة كل الركاب بكيفية تحرير الطفل في حالات الطوارئ.

خطر تأكد من إحكام وتأمين الأمتعة وغيرها من العناصر. الأمتعة غير المحكّمة قد تتسبب في إصابات خطيرة للأطفال والكبار في حالات الحوادث.

تحذير لا تستخدم أي مواد تنظيف قاسية، قد تعرض مواد صاعقة مقعد الطفل للضرر.

خطر تتصح AVOVA بعدم شراء أو بيع كرسي أطفال مستعمل.

تنبيه لا يستخدم بالمنزل. لم يتم تصميم المنتج للاستخدام المنزلي ويمكن استخدامه فقط في السيارة.

خطر في حالة وجود أي تساؤلات، قم باستشارة جهة تصنيع مقعد السيارة أو البائع.

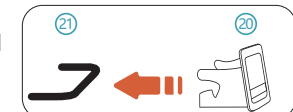
3 التركيب

الاستعداد

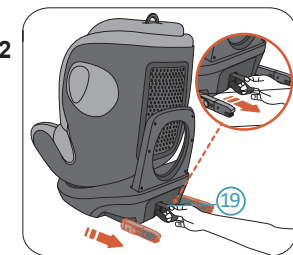
خطر يرجى التأكد من أن مقعد السيارة الذي يتم تركيب مقعد الطفل عليه في موضع قائم إذا كان هذا المقعد قابل للإمالة.

يمكن تركيب مقعد AVOVA Sperber-Fix 61 مواجه للخلف أو مواجه للأمام من خلال تعليق موصلات ISOFIX (4) على نقاط ارتكاز ISOFIX (21) وتركيب ساق التدعيم (9) على أرضية السيارة. وهو متوافق مع وضعيات التركيب العالمية في السيارات. يرجى قراءة دليل مالك السيارة.

1. قم بمواءمة سنون توجيه ISOFIX (20) مع نقاط ارتكاز ISOFIX (21) بالسيارة، والتي تقع بين سطح ومسند ظهر مقعد السيارة.



تحذير ينصح باستخدام سنون توجيه ISOFIX لمساعدتك على التركيب. فهي تساعد على منع تلف مقعد السيارة. إذا كان مقعد السيارة قابل للطي، قم بفك سنون توجيه ISOFIX قبل طي المقعد.



2. اسحب الجزء السفلي من حلقة تحرير ISOFIX (19) لسحب موصلات ISOFIX (4) خارجا عن قاعدة مقعد الطفل (22)، حتى تكون موصلات ISOFIX في أكثر موضع ممكن للخارج.

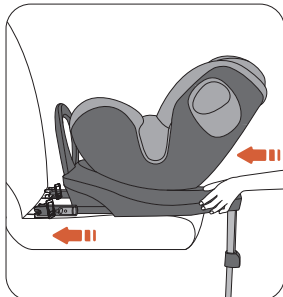
3. ضع مقعد الطفل على مقعد السيارة وقم بتوجيه كلا موصلي ISOFIX (4) بنقاط ارتكاز ISOFIX (21) في مقعد السيارة.



4. ادفع أحد موصلات ISOFIX حتى يتم تعشيقه في نقطة ارتكاز ISOFIX مع سماع صوت تكة. كرر ذلك على الجانب الأخر لتعشيق كلا موصلي ISOFIX.



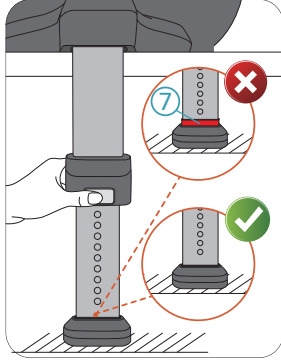
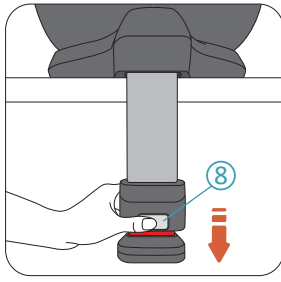
خطر تحقق من كلا أزرار مؤشرات ISOFIX (6)، وإن كان كلاهما يعرضان اللون الأخضر، فهذا يعني تركيب وقفل موصلات ISOFIX بنجاح.



5. ادفع مقعد الطفل بإحكام تجاه مسند ظهر مقعد السيارة لأبعد ما يمكن تجاه الظهر حتى يستقر على مسند ظهر مقعد السيارة.

خطر يرجى التحقق من تركيب مقعد الطفل بإحكام عن طريق محاولة سحبه من كلا الجانبين.

6. اضغط على زر تحرير ساق التدعيم (8) لتحرير ساق التدعيم (9) حتى تلمس أرضية السيارة.

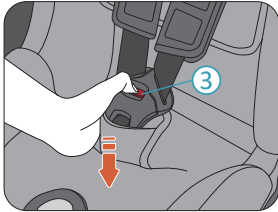


4 دوران مقعد الطفل

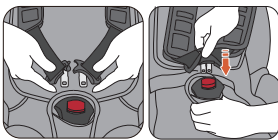
يمتاز مقعد AVOVA Sperber-Fix 61 بظهر مقعد (17) يمكن تدويره 360 درجة على قاعدة مقعد الطفل (22). عندما يكون طول طفلك أقل من 76سم، قم دائماً بتأمين طفلك في اتجاه مواجه للخلف. عندما يكون طول طفلك بين 76سم و105سم في الطول، قم بتأمين طفلك إما في اتجاه مواجه للأمام أو مواجه للخلف.

⚠ خطر يمكن تدوير مقعد الطفل ليواجه الجانبين (تجاه باب السيارة) بسهولة الوصول إليه فقط، ولكن لا تنقل طفلك أبداً بهذه الطريقة.

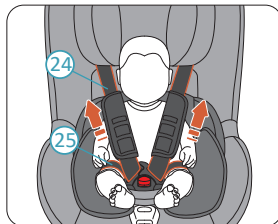
2. اضغط على الزر الأحمر في مشبك السرج خماسي السن (3) لإلغاء قفل المشبك.



3. ضع طفلك جالساً في مقعد Sperber-Fix 61 i-Size. قم بتوجيه سرج الكتف فوق كتفي الطفل وتعشيق لساني المشبك معاً. انقر على الألسنة المعشقة داخل جسم المشبك.

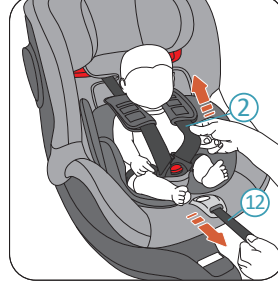


4. اسحب سرجي الكتف (24) لربط سرج السائقين (25).



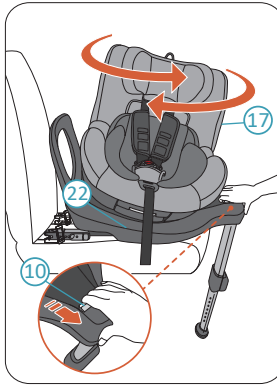
⚠ خطر يرجى التحقق من أن سرج القدمين منخفض بحيث يتم إحكام حركة حوض الطفل.

5. اسحب شريط ضبط السرج خماسي السن (12) حتى يتم تأمين السرج (2) بإحكام على الطفل.



6. وأخيراً، اسحب وسادتي الصدر (15) للأسفل بالكامل.

اضغط على مقبض تحرير الدوران (10) لتحرير ظهر مقعد الطفل من موضع القفل. والآن يمكنك تدوير ظهر مقعد الطفل. ظهر مقعد الطفل له موضعي قفل، تجاه الأمام وتجاه الخلف. عندما ينقل ظهر مقعد الطفل إلى موضع القفل، سوف يتم قفله تلقائياً مع سماع صوت تكة. يمتاز ظهر مقعد الطفل أيضاً بموضعي توقف جانبيين (إلغاء القفل) بحيث يمكن وضع أو إخراج الطفل من المقعد بسهولة.



⚠ خطر حاول تدوير ظهر مقعد الطفل بدون تحريره قبل كل رحلة للتأكد من أنه في موضع القفل.

⚠ خطر لا تقود السيارة عندما يكون مقعد الطفل غير مقفل إما في الاتجاه المواجه للأمام أو الاتجاه المواجه للخلف. لا يسمح بأن يكون اتجاه المقعد جانبيًا عند سير السيارة.

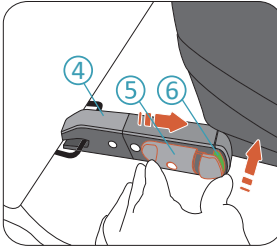
5 ضبط الميل

يمتاز مقعد AVOVA Sperber-Fix 61 بـ 3 مواضع ميل في الاتجاه المواجه للخلف. لضبط موضع الميل، اضغط على مقبض ضبط الميل (11) وقم بإمالة ظهر مقعد الطفل (17) من خلال الضغط عليه وسحبه جيئة وذهاباً في مقابل قاعدة مقعد الطفل (22).



8 الفك

1. اضغط على زر مؤشر ISOFIX (6) واضغط على زر قفل ISOFIX (5) لتحرير موصل ISOFIX (4). تحتاج إلى فعل ذلك لتحرير كلا موصلي ISOFIX. والآن، يمكنك فك مقعد الطفل من مقعد السيارة.



2. قم بتخزين موصلي ISOFIX بالضغط عليهم لإعادتهم إلى قاعدة مقعد الطفل (22).

9 العناية والصيانة

العناية والصيانة

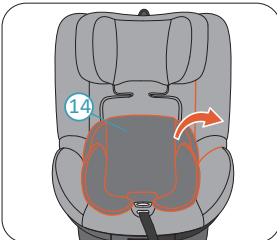
ربما قد ترغب في فك وغسيل الغطاء من وقت لآخر. يرجى فعل ذلك باستخدام منظف مخفف في برنامج غسل المنسوجات الرقيقة بالغسالة (30°س).

يرجى الاطلاع على ملصق الغسيل الخاص بالغطاء. يمكن تنظيف الأجزاء البلاستيكية باستخدام صابون مخفف ومياه.

⚠ خطر يجب عدم استخدام مقعد الطفل بدون غطاء المقعد AVOVA. الغطاء له خاصية حماية ولا يمكن استبداله إلا بغطاء AVOVA الأصلي.

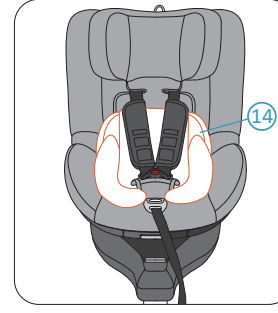
فك وإعادة تركيب غطاء المقعد

1. قم بضبط مقعد الطفل ليكون مواجه للأمام، ويكون ظهر مقعد الطفل (17) في موضع قائم ومسند الرأس (1) في أعلى موضع.
2. قم بفك رى غصلا لفظلا لخدم (14).



6 استخدام رى غصلا لفظلا لخدم

استخدم دائماً رى غصلا لفظلا لخدم (14) عندما يكون طول الطفل أقل من 87 سم.

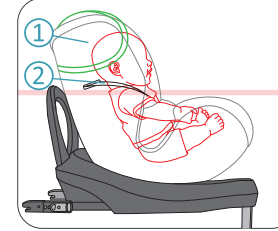


7 موضع الطفل

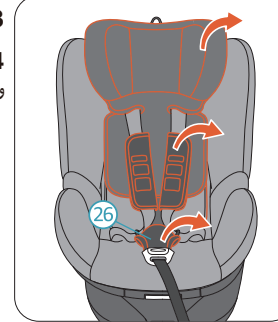
قم بضبط مسند الرأس قبل تأمين وإحكام موضع الطفل.

⚠ تحذير قم بإرخاء السرج خماسي السن (2) قبل ضبط مسند الرأس (1).

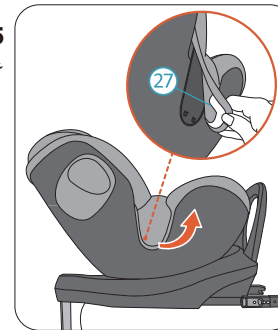
⚠ خطر عند استخدام مقعد الطفل في الاتجاه المواجه للأمام، يجب ضبط مسند الرأس إلى مستوى تكون فيه شرائط كتف السرج خماسي السن على نفس الارتفاع أو أعلى قليلاً من كتفي الطفل.



3. فك غطاء مسند الرأس.
4. قم بفك مشبك السرج خماسي السن (2). فك وسادة الصدر (15) ووسادة الحوض (26).



5. حرر خطافي الغطاء على كلا الجانبين. ثم فك غطاء ظهر مقعد الطفل (27).

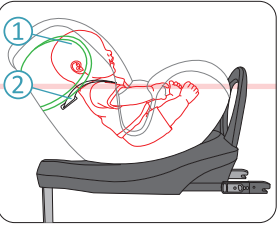


يرجى إعادة تركيب الغطاء بترتيب عكسي.

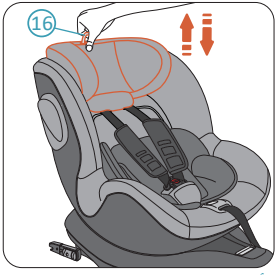
10 الضمان

1. يستمر ضمان AVOVA Sperber-Fix 61 لمدة عامين بعد الشراء. يجب أن يتم استخدام المنتج وفقاً لدليل المستخدم. أي أضرار ناتجة عن العمل بما يخالف التعليمات الواردة بدليل المستخدم ستبطل الضمان.

⚠ خطر عند استخدام مقعد الطفل في الاتجاه المواجه للخلف، يجب ضبط مسند الرأس على مستوى تكون فيه شرائط كتف السرج خماسي السن على نفس الارتفاع أو أعلى قليلاً من كتفي الطفل.



اسحب حلقة تحرير مسند الرأس (16) لتحرير مسند الرأس (1).

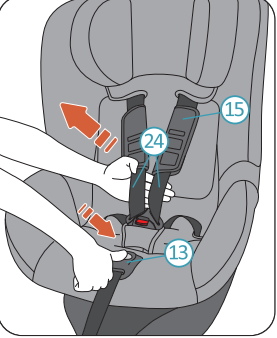


اسحب الحلقة لأعلى لنقل مسند الرأس إلى موضع أعلى. امسح الحلقة وادفع مسند الرأس لأسفل لنقل مسند الرأس إلى موضع أقل.

عندما يكون مسند الرأس في الموضع المطلوب، قم بتحرير الحلقة لقفل مسند الرأس في مكانه.

تأمين الطفل

1. اضغط على زر ضبط السرج (13) واسحب سرج الكتف (24) تجاهك بأقصى ما تستطيع. تأكد من سحب سرج الكتف من أسفل وسادة الصدر (15) كما هو موضح.



2. يرجى الاحتفاظ بإيصال الشراء لتقديمه عند المطالبة بالضمان.

3. لا تلجأ إلى جهات خارجية للصيانة أو الإصلاح أو التعديل إلا ستبطل الضمان. اطلب المشورة دائماً من باعة AVOVA.

إذا كانت لديك أي استفسارات بشأن استخدام مقعد الطفل،:

AVOVA GmbH

Blaubeurer Straße 71

Ulm 89077

Germany

T:+49 731 379941-0

info@avova-childcare.com

www.avova-childcare.com

11 التخلص

عندما تحتاج للتخلص من مقعد الطفل، يمكنك الاطلاع على اللوائح المحلية للتخلص من النفايات. إذا كانت لديك أي أسئلة أخرى، يرجى التواصل مع إدارة النفايات المحلية أو بلدية مدينتك.