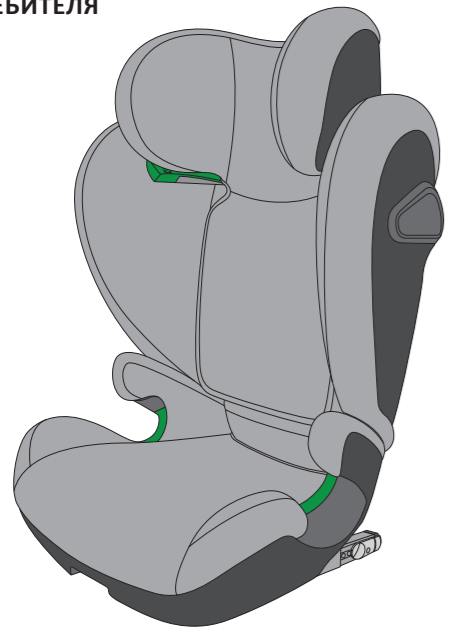


AVOVA

100cm-150cm
3-12 години
регламент № R129

Sora-Fix

РЪКОВОДСТВО ЗА ПОТРЕБИТЕЛЯ

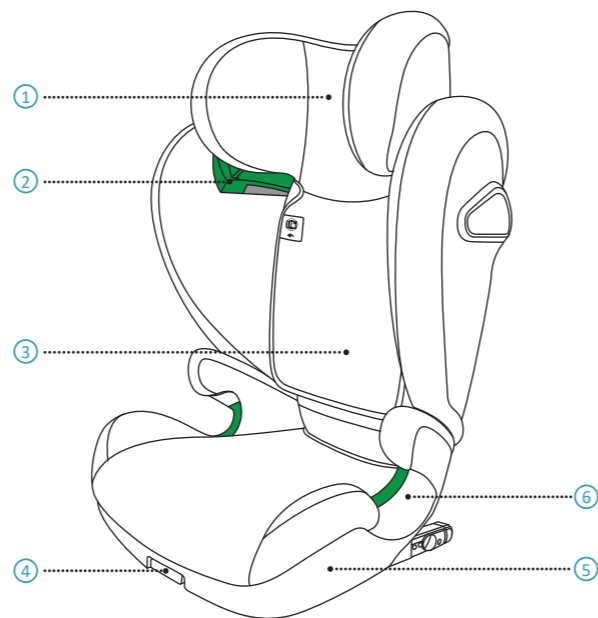


BG

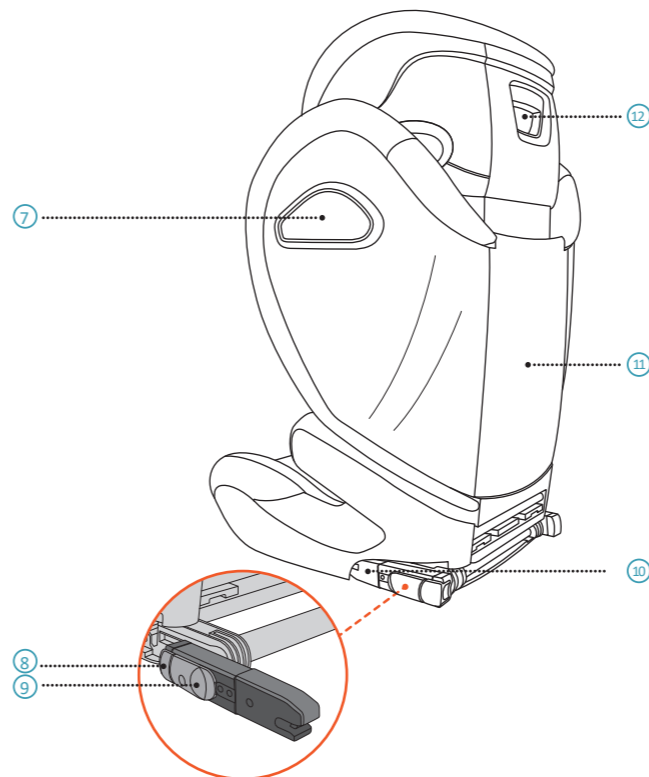
Made in Germany

5111001 23/03

1 ОБЩ ПРЕГЛЕД НА ПРОДУКТА



- | | |
|---|--------------------------------|
| 1. Облегалка за главата | 4. Дръжка за регулиране ISOFIX |
| 2. Фиксатор на раменния колан | 5. Основа |
| 3. Джоб за ръководството за потребителя | 6. Фиксатор на колана за скута |



- | | |
|--------------------------------------|--|
| 7. Integrated Side Impact Protection | 10. Конектор ISOFIX |
| 8. Бутон ISOFIX | 11. Облегалка |
| 9. Бутон за освобождаване ISOFIX | 12. Ръкохватка за регулиране на облегалката за глава |

2 ИНСТРУКЦИЯ

Благодарим ви, че избрахте AVOVA Sora-Fix, за да осигурите безопасно пътуване на детето си. Седалката е проектирана, изпитана и сертифицирана в съответствие с изискванията за подобрените системи за обезопасяване на деца (UNECE R.129). Знакът за одобрение се намира от долната страна на седалката.

Sora-Fix е одобрена като детска седалка за деца с ръст 100-150 см, на възраст приблизително от 3 до 12 години. Това е специална седалка за автомобили, която пасва на повечето, но не на всички от тях. Моля, вижте списъка с автомобили, на които седалката пасва. ПРЕДИ да инсталирате седалката, трябва да прочетете това ръководство за потребителя. Неправилното инсталиране и/или неправилната употреба на седалката могат да застрашат детето ви. Това ръководство за потребителя трябва да се съхранява под Капака на облегалката ③, за да могат потребителите да го използват по всяко време.

В това ръководство за потребителя се използват следните символи:

▲ ОПАСНОСТ ОПАСНОСТ Показва опасна ситуация, която, ако не бъде избегната, ще доведе до смърт или сериозно нараняване.

▲ ПРЕДУПРЕЖДЕНИЕ ПРЕДУПРЕЖДЕНИЕ Показва опасна ситуация, която, ако не бъде избегната, може да доведе до смърт или сериозно нараняване.

▲ ВНИМАНИЕ ВНИМАНИЕ Показва опасна ситуация, която, ако не бъде избегната, може да доведе до леки или умерени наранявания.

ОБЩА ИНФОРМАЦИЯ ЗА БЕЗОПАСНОСТТА

▲ ОПАСНОСТ ДА НЕ СЕ използва детската седалка повече от 12 години. Поради стареенето качеството на материалите може да се промени.

▲ ОПАСНОСТ AVOVA Sora-Fix се доставя на 2 части в кашона. Моля, сглобете 2-те части на детската седалка Sora-Fix преди да я монтирате в автомобила. Двете части винаги трябва да се сглобяват като цяла детска седалка и никога не трябва да се използват самостоятелно или поотделно.

▲ ОПАСНОСТ Никога не закрепвайте детето или детската седалка с 2-точков колан, тъй като това може да причини сериозни наранявания или смърт в случай на злополука.

▲ ОПАСНОСТ Никога не оставяйте детето си без надзор в детската седалка.

▲ ОПАСНОСТ В случай на катастрофа и/или силен сблъсък, изхвърлете седалката, тъй като тя може да е повредена, но без видими щети.

▲ ОПАСНОСТ Не използвайте смазки и не променяйте по никакъв начин вашата Sanderling-Fix, тъй като това може сериозно да засегне способността ѝ да предпазва вашето дете.

▲ ОПАСНОСТ Облегалката може да се наклони назад, ако детската седалка е в свободностояща позиция. Винаги монтирайте детската седалка в автомобила преди да сложите детето да седне в нея.

▲ ОПАСНОСТ Уверете се, че всички пътници са наясно как да освободят детето си в случай на спешна нужда.

▲ ПРЕДУПРЕЖДЕНИЕ AVOVA Sora-Fix е одобрен за ръст от 100-150 см, в посока напред на монтажа.

▲ ПРЕДУПРЕЖДЕНИЕ Ако детето е по-високо от 150 см или раменете на детето надвишават най-високата позиция на фиксатора на раменния колан ②, то трябва да се премести на подходяща за по-високи деца седалка, която може да бъде седалката на автомобила.

▲ ПРЕДУПРЕЖДЕНИЕ AVOVA Sora-Fix може да се използва с ISOFIX в седалки на превозни средства, които са проверени и одобрени съгласно приложения списък с видове автомобили. Моля, проверете списъка с видове автомобили за информация.

▲ ПРЕДУПРЕЖДЕНИЕ AVOVA Sora-Fix е съвместима с универсалните места за сядане в автомобила. Моля, прочетете ръководството на вашия автомобил. Когато се използват без ISOFIX и само с 3-точков колан, рамената ISOFIX могат да се съхраняват далеч в долната част на седалката.

▲ ПРЕДУПРЕЖДЕНИЕ Детската седалка винаги трябва да бъде закрепена, когато е в автомобила, като се използват конекторите ISOFIX ⑩ и 3-точков колан, или само 3-точков колан, дори и да не се превозва дете.

▲ ПРЕДУПРЕЖДЕНИЕ Детската седалка трябва да се проверява редовно, за да се гарантира, че всички части са функционални и без повреди.

▲ ПРЕДУПРЕЖДЕНИЕ Моля, не излагайте детската седалка на интензивна, пряка слънчева светлина. Детската седалка или някои от нейните части могат да се нагорещат силно под интензивна, пряка слънчева светлина, което може да предизвика увреждания на детето.

▲ ПРЕДУПРЕЖДЕНИЕ Моля, пазете пръстите си, когато работите с детската седалка.

▲ ПРЕДУПРЕЖДЕНИЕ Използване върху задната седалка: Преместете предната седалка достатъчно напред, така че краката на детето да не стигат облегалката на предната седалка, тъй като това е по-безопасно.

▲ ПРЕДУПРЕЖДЕНИЕ Неподвижните елементи и пластмасовите части на детската седалка трябва да бъдат разположени и инсталирани така, че да не бъдат подложени на евентуално затваряне от подвижна седалка или врата на превозното средство по време на ежедневната употреба на превозното средство.

▲ ПРЕДУПРЕЖДЕНИЕ Поставете се багажът или други предмети да бъдат надлежно укрепени. Неукрепените багажи могат да причинят сериозни наранявания на децата и възрастните при злополуки.

▲ ПРЕДУПРЕЖДЕНИЕ AVOVA съветва да не се купуват или продават детски седалки втора употреба.

▲ ПРЕДУПРЕЖДЕНИЕ НЕ използвайте у дома. Тази седалка не е предназначена за домашна употреба и може да се използва само в автомобил.

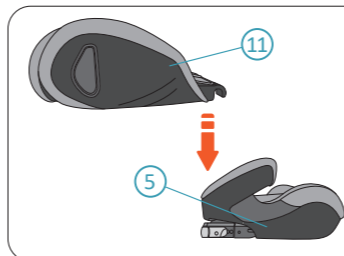
▲ ПРЕДУПРЕЖДЕНИЕ В случай на съмнение, консултирайте се с производителя или търговеца на автомобилни детски седалки.

▲ ВНИМАНИЕ При използване на детска седалка седалките на автомобила могат да проявят признаци на износване. За да се избегне това, могат да се използват протектори на седалките за кола.

▲ ВНИМАНИЕ Не използвайте агресивни почистващи продукти, които могат да навредят на градивния материал на детската седалка.

3 СГЛОБЯВАНЕ

▲ ОПАСНОСТ AVOVA Sora-Fix се доставя на 2 части в кашона. Моля, сглобете 2-те части на детската седалка Sora-Fix преди да я монтирате в автомобила. Двете части винаги трябва да се сглобяват като цяла детска седалка и никога не трябва да се използват самостоятелно или поотделно.



1. Поставете основата ⑤ на Sora-Fix върху стабилна повърхност. След това вземете облегалката ⑪ на Sora-Fix и вкарайте долния ѝ край в задната страна на основата.



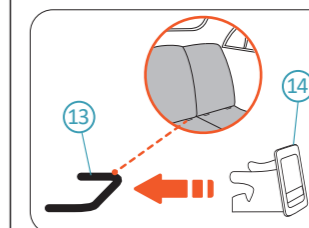
2. Натиснете облегалката ⑪ нагоре, докато не застане перпендикулярно на основата ⑤ с щракване.

4 ИНСТАЛИРАНЕ

▲ ПРЕДУПРЕЖДЕНИЕ Ако наклонът на седалката на автомобила може да се регулира, се уверете, че седалката на автомобила, в която е поставена детската седалка, е в изправено положение.

А. ПРИ АВТОМОБИЛИ, КОИТО ИМАТ ISOFIX ТОЧКИ ЗА ЗАКРЕПВАНЕ

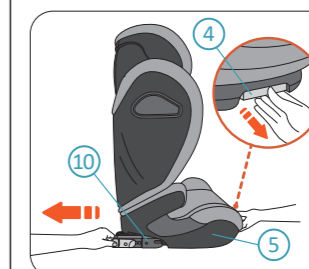
Sora-Fix може да се инсталира по посока на движението върху автомобилни седалки, одобрени съгласно UNECE Регламент №16 или еквивалентни стандарти, закрепена към точките за закрепване ISOFIX на ⑬ на автомобила. Тя е съвместима с универсалните седалки в автомобила. Моля, прочетете ръководството на вашия автомобил.



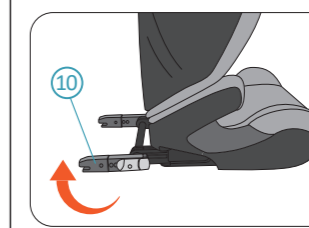
ОПЦИОНАЛНО. Закрепете фиксаторите за поставяне ISOFIX ⑭ към точките за закрепване ISOFIX ⑬ на автомобила.

▲ ВНИМАНИЕ Използването на фиксаторите за поставяне ISOFIX за подпомагане на инсталирането на детската седалка е опционално, но препоръчително. Те помагат да се предотвратят повреди по седалката на автомобила. Ако седалката на автомобила може да се сгъва, преди да го направите, свалете фиксаторите за поставяне ISOFIX.

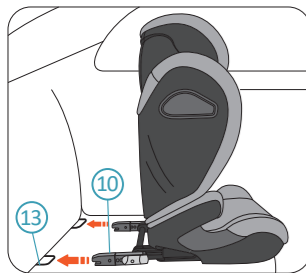
▲ ВНИМАНИЕ За някои модели автомобили детската седалка може да се доставя с вградени фиксатори ISOFIX, така че фиксаторите за поставяне ISOFIX не могат да се използват.



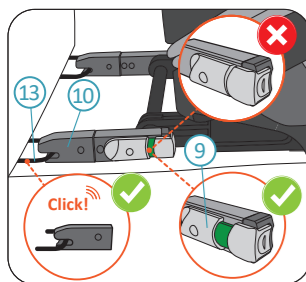
1. Дръпнете и задръжте дръжката за регулиране ISOFIX ④ с една ръка. С другата ръка издърпайте конекторите ISOFIX ⑩ от основата ⑤, после освободете дръжката за регулиране ISOFIX.



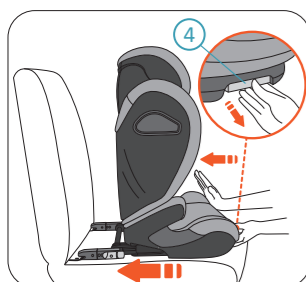
2. Завъртете конекторите ISOFIX ⑩, така че отворите да сочат назад.



3. Насочете двата конектора ISOFIX (10) към точките за закрепване ISOFIX (13) на седалката на автомобила. Натиснете детската седалка към седалката на автомобила, за да закрепите конекторите ISOFIX към точките за закрепване ISOFIX (21) в седалката на автомобила с щракване.



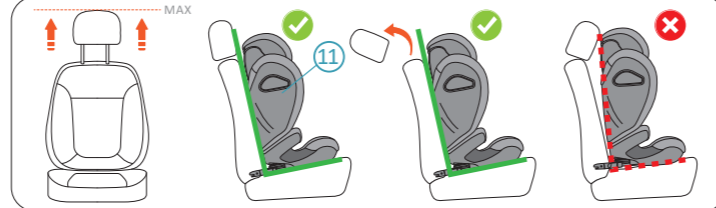
ОПАСНОСТ Трябва да се виждат зелените знаци върху бутоните за освобождаване ISOFIX (9), което показва, че конекторите ISOFIX (10) са здраво зацепени към точките за закрепване ISOFIX (13). Проверете лявата и дясната страна.



4. Докато дърпате и задържате дръжката за регулиране ISOFIX (4), натиснете детската седалка възможно най-назад към седалката на автомобила, докато не опре здраво в облегалката на седалката на автомобила.

ОПАСНОСТ След инсталирането проверете дали всички индикатори ISOFIX показват зелено.

ПРЕДУПРЕЖДЕНИЕ Проверете дали детската седалка е здраво закрепена, като се опитате да я издърпате от двете страни.



ПРЕДУПРЕЖДЕНИЕ Уверете се че облегалката (11) се допира до облегалката на седалката на автомобила, а облегалката за глава на седалката на автомобила не избутва детската седалка. Можете да регулирате облегалката за глава на седалката на автомобила в най-високата позиция или дори да я свалите, ако е необходимо.

Б. ПРИ ПРЕВОЗНИ СРЕДСТВА, КОИТО НЯМАТ ISOFIX ТОЧКИ ЗА ЗАКРЕПВАНЕ

Soga-Fix може да се монтира напред с автомобилен колан за триточково фиксиране, одобрен съгласно Правило № 16 на ИКЕ/ООН или друго. Системата Soga-Fix е съвместима с универсалните места за сядане в автомобилите. Моля, прочетете ръководството на Вашия автомобил.

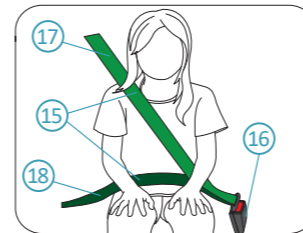


1. Поставете детската седалка Soga-Fix върху седалката на автомобила. Натиснете детската седалка към седалката на автомобила, като я придържате към облегалката на седалката.

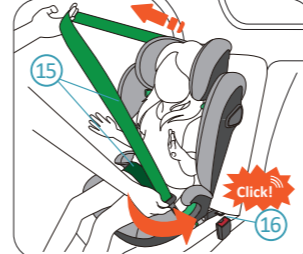
2. Изпълнете стъпките в раздел „ОСИГУРЯВАНЕ НА ДЕТЕТО“.

ОПАСНОСТ Моля, уверете се, че съединителите ISOFIX (10) са напълно приборани в седалката в най-задната им позиция.

5 ОСИГУРЯВАНЕ НА ДЕТЕТО

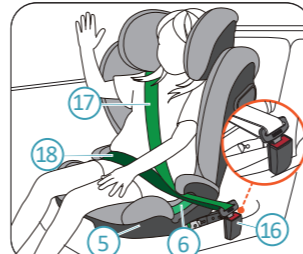


3-точков колан (15)
Катарамата (16)
Част на раменния колан (17)
Част на колана за скута (18)



1. Сложете детето си да седне на детската седалка. Позиционирайте 3-точковия колан на автомобила (15) пред детето и заключете колана в катарамата (16) на автомобила с щракване.

ОПАСНОСТ Уверете се, че 3-точковият колан (15) не е усукан. Той трябва да бъде регулиран да държи здраво тялото на детето.

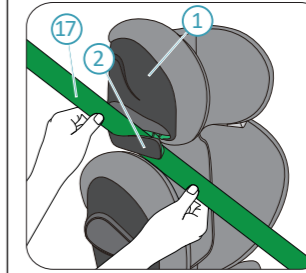


2. Поставете частта на раменния колан (17) и частта на колана за скута (18) от страната на катарамата (16) във фиксатора на колана за скута (6) на основата (5).

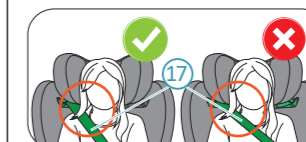
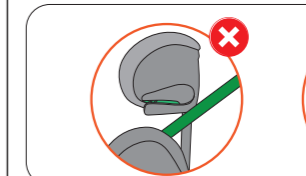


3. Поставете частта на колана за скута (18) от другата страна на основата (5) във фиксатора на колана за скута (6).

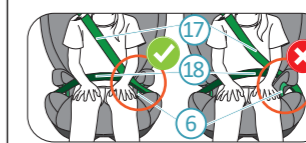
ОПАСНОСТ Частта на колана за скута (18) трябва да лежи възможно най-ниско над таза на детето от двете страни, за да се осигури най-добрата защита.



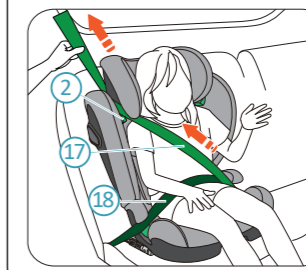
4. Прокарайте частта на раменния колан (17) в зеления водач на раменния колан (2) под облегалката за глава (1), докато не легне изцяло във фиксатора на раменния колан. Проверете дали частта на раменния колан не е усукана.



ОПАСНОСТ Проверете дали частта на раменния колан (17) преминава над ключицата на детето ви, а не през врата му.



ОПАСНОСТ Проверете дали частта на раменния колан (17) влиза здраво във фиксатора на колана за скута (6).



5. Премахнете хлабината на 3-точковия колан, така че да фиксира здраво детето. Най-напред издърпайте частта на колана за скута (17), която пресича тялото на детето, за да премахнете хлабината от частта на колана за скута (18). След това издърпайте частта на раменния колан (17) над детската седалка, за да премахнете останалата хлабина.



ОПАСНОСТ Никога не закрепвайте детето или детската седалка с 2-точков колан, тъй като това може да причини сериозни наранявания или смърт в случай на злополука.

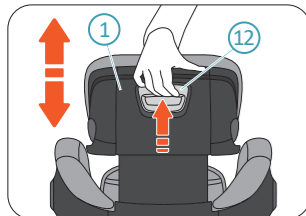
ОПАСНОСТ СЛЕД КАТО ЗАКРЕПИТЕ ДЕТЕТО, ПРОВЕРЕТЕ СЛЕДНОТО ПРЕДИ ПЪТУВАНЕ:

1. Проверете дали частта на колана за скута (18) влиза здраво във фиксаторите на колана за скута (6) от двете страни на основата (5).
2. Проверете дали частта на раменния колан (17) не влиза здраво във фиксатора на колана за скута (6) от едната страна и във фиксатора на раменния колан (2) от другата.
3. Проверете дали целият 3-точков колан (15) е стегнат и не е усукан. Катарамата (16) не трябва да се захваща във фиксатора на колана за скута (6).

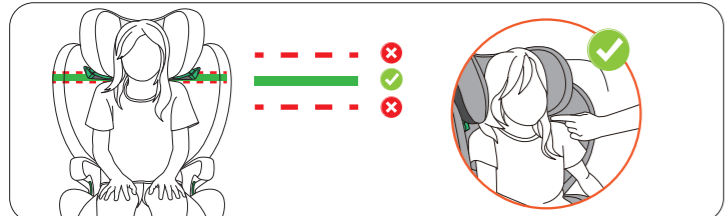
6 РЕГУЛИРАНЕ НА ОБЛЕГАЛКАТА ЗА ГЛАВА

ПРЕДУПРЕЖДЕНИЕ Облегалката за глава (1) на детската седалка трябва да се регулира до ниво, при което фиксаторите на раменния колан (2) са точно над раменете на детето.

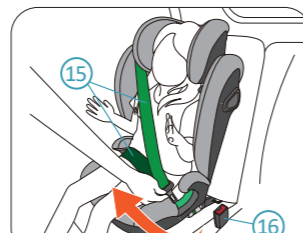
ПРЕДУПРЕЖДЕНИЕ С израстването на детето облегалката за глава (1) на детската седалка трябва да се регулира от време на време.



Издърпайте и задържте ръкохватката за регулиране на облегалката за глава (12) на гърба на облегалката за глава (1), за да освободите облегалката за глава. Настройте облегалката за глава на правилната височина, поставяйки фиксаторите на раменния колан (2) точно над раменете на детето. След това освободете ръкохватката, за да фиксирате височината на облегалката за глава.

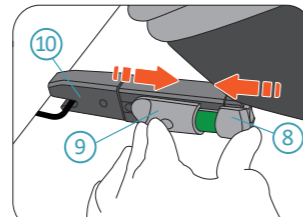


7 ОСВОБОЖДАВАНЕ НА ДЕТЕТО

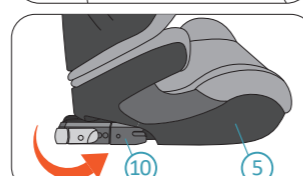


Натиснете червения бутон на катарамата на 3-точковия колан (16), за да освободите катарамата. Издърпайте 3-точковия колан (15) от страната на катарамата към другата страна и детето е освободено.

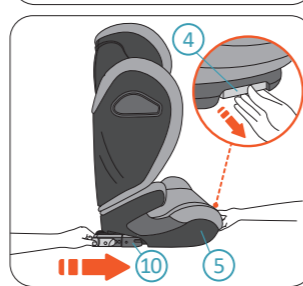
8 СВАЛЯНЕ



1. Натиснете бутона ISOFIX (8) и плъзнете бутона за освобождаване ISOFIX (9), за да освободите конекторите ISOFIX (10) от двете страни.



2. Завъртете конекторите ISOFIX (10), така че отворите да сочат напред към основата (5).



3. Издърпайте и задържте ръкохватката за регулиране ISOFIX (4), след това натиснете конекторите ISOFIX (10) към основата (5).

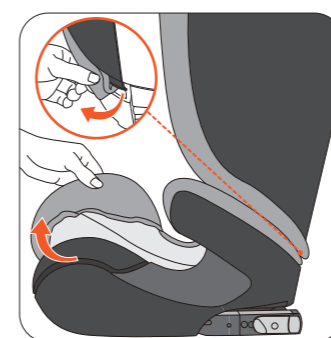
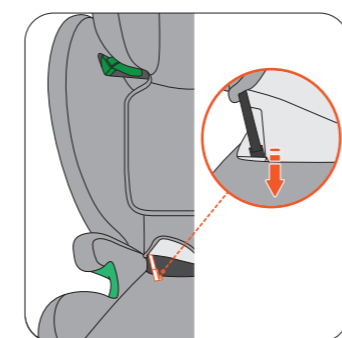
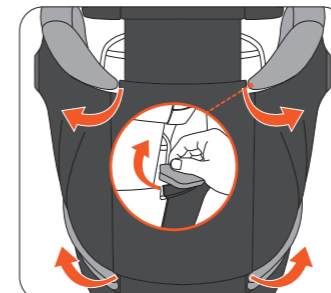
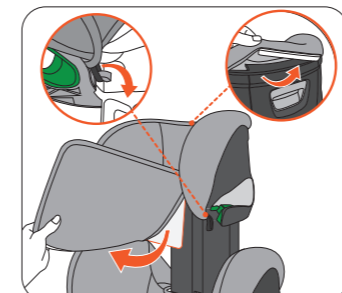
9 ГРИЖИ И ТЕХНИЧЕСКА ПОДДРЪЖКА



Може да поискате да изваждате и перете калъфа или седалката за малки деца от време на време. Използвайте мек препарат и програмата за деликатни тъкани на пералната машина (30°C). Вижте указанията за пране на етикета на калъфа. Пластмасовите части могат да се почистват с мек сапун и вода.

ОПАСНОСТ Детската седалка не трябва да се използва без калъфа за седалки AVOVA. Калъфът има защитна функция и може да бъде заменен само с оригинален калъф AVOVA.

СВАЛЯНЕ И ПОСТАВЯНЕ НА КАЛЪФА



Моля, поставете отново калъфа в обратния ред.

10 ГАРАНЦИЯ

1. Гаранцията за AVOVA Soga-Fix продължава 2 години след покупката. Използването на продукта трябва да бъде в съответствие с това ръководство за потребителя. Всякакви повреди, причинени от действия, противоречащи на инструкциите в това ръководство за потребителя, ще анулират гаранцията.

2. Моля, надлежно съхранявайте документите за покупка в случай на рекламация в рамките на гаранционния срок.

3. Никога не използвайте трети лица за поддръжка, ремонт или модификация, тъй като това ще анулира гаранцията. За консултация винаги се обръщайте към дистрибуторите на AVOVA.

Ако имате допълнителни въпроси относно използването на детската седалка, моля, не се колебайте да се свържете с нас:

AVOVA GmbH
Blaubeurer Straße 71
89077 Ulm
Germany

T: +49 731 379941-0
info@avova-childcare.com
www.avova-childcare.com

11 ИЗХВЪРЛЯНЕ

При изхвърляне на детската седалка спазвайте местните разпоредби за унищожаване на отпадъци. Ако имате допълнителни въпроси, се обрънете към общинската служба за управление на отпадъците или администрацията на Вашия град.