

# AVOVA

## Sperber-Fix 61 BRUGERVEJLEDNING

- 61 – 105 cm
  - 3 måneder – 4 år
  - ≤ 20 kg
- FN/ECE-regulativ nr. 129

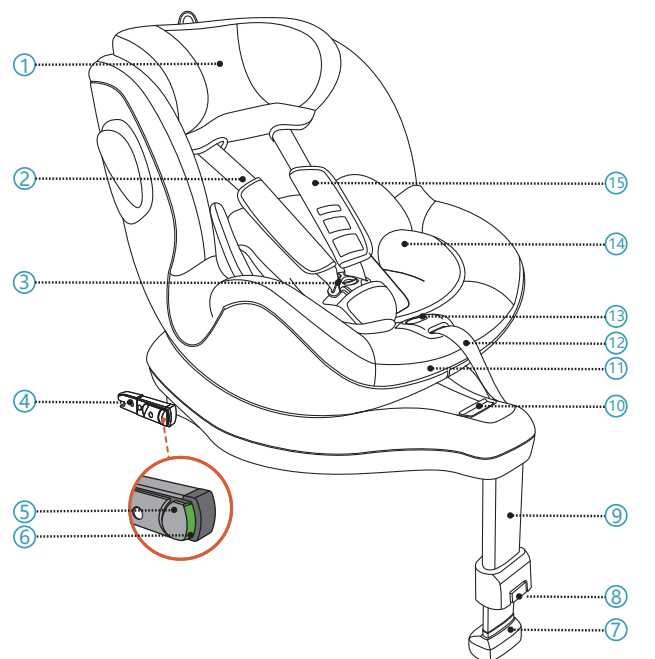


DA

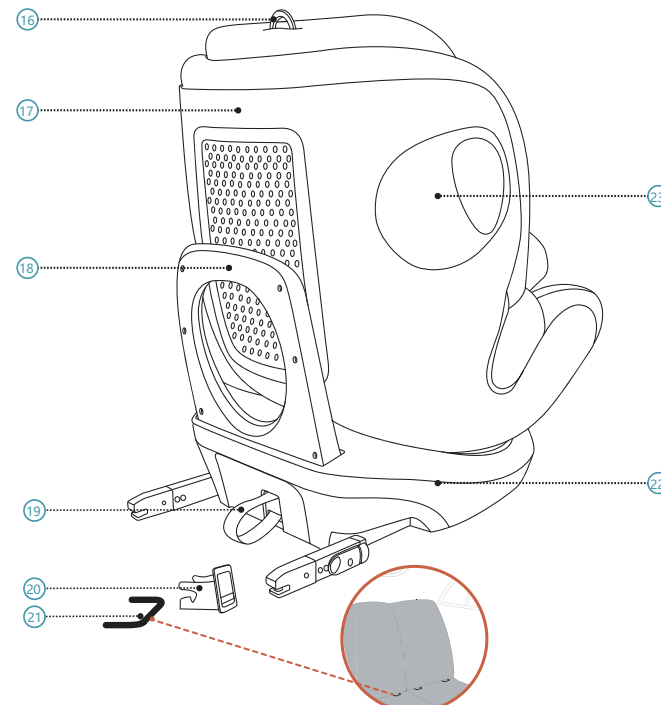
Fremstillet i Tyskland

5110001 22/02

## 1 PRODUKTBEKRIVELSE



- |                             |  |
|-----------------------------|--|
| 1. Nakkestøtte              | 7. Indikator for støtteben               |
| 2. Fempunktssæle            | 8. Udløserknop til støtteben             |
| 3. Spænde til fempunktssæle | 9. Støtteben                             |
| 4. Isofix-stik              | 10. Udløserhåndtag til drejning          |
| 5. Låseknap til Isofix      | 11. Håndtag til justering af ryglænet    |
| 6. Indikatorknop til Isofix | 12. Strop til justering af fempunktssæle |



- |                                       |  |
|---------------------------------------|--|
| 13. Knap til justering af sele        | 19. Udløserløkke til Isofix                  |
| 14. Indlægget til små børn            | 20. Strop til indsættelse af Isofix          |
| 15. Brystpude                         | 21. Forankringspunkt til Isofix (bil)        |
| 16. Ring til justering af nakkestøtte | 22. Sædebund                                 |
| 17. Sædeskål                          | 23. Indbygget beskyttelse mod slag fra siden |
| 18. Anti-tilbagesvingsbøjle           |  |

## 2 VEJLEDNING

Tak, fordi du har valgt AVOVA Sperber-Fix 61 til at gøre dit barns rejse sikker. Stolen er udviklet, afprøvet og certificeret i henhold til regulativ nr. 129 fra De Forenede Nationers Økonomiske Kommission for Europa om forbedrede barnefastholdelsesordninger til motorkøretøjer. Du kan finde godkendelsesmærket E (omgivet af en cirkel) og godkendelsesnummeret på den orange godkendelsesmærkat (en sticker på autostolen). Autostolen er udviklet til børn med en højde på 61-105 cm, hvilket omtrent dækker aldersgruppen 3 måneder - 4 år. Det er vigtigt, at du læser brugervejledningen, FØR du monterer autostolen. Forkert montering og/eller forkert brug af stolen kan medføre fare for barnet. Opbevar brugervejledningen i lommen på bagsiden af nakkestøttebetrækket, så den altid er nemt tilgængelig for brugerne.

**Følgende symboler anvendes i brugervejledningen:**

**▲FARE** FARE angiver en farlig situation, som, hvis den ikke undgås, medfører død eller alvorlig personskade.

**▲ADVARSEL** ADVARSEL angiver en farlig situation, som, hvis den ikke undgås, kan medføre

**▲FORSIGTIG** FORSIGTIG angiver en farlig situation, som, hvis den ikke undgås, kan medføre mindre eller moderat personskade.

## GENERELLE SIKKERHEDSOPLYSNINGER

**▲FARE** AVOVA Sperber-Fix 61 er godkendt til børn med en højde på 61-105 cm, når stolen er bagudvendt, og 76-105 cm, når den er fremadvendt.

**▲FARE** Brug kun autostolen i bagudvendt stilling til børn med en højde på under 76 cm. Når barnet når en højde på 76 cm, kan autostolen anvendes både i bagudvendt og fremadvendt stilling.

**▲FARE** AVOVA Sperber-Fix 61 kan kun bruges på bilsæder med Isofix-forankringspunkter **21**. Tjek listen med oplysninger om montering i egnede biler.

**▲FARE** Autostolen må ikke placeres i bagudvendt stilling på et bilsæde med en tilkoblet airbag. En tilkoblet airbag forårsager alvorlig personskade på et barn, der er anbragt i en autostol i bagudvendt stilling.

Autostolen skal monteres på et bilsæde uden en tilkoblet airbag, eller hvor airbaggen er frakoblet.

**▲FARE** Brug altid fempunktssælen **2** til at fastspænde barnet.

**▲FARE** Når barnets højde er over 105 cm, eller barnets skuldre er over den højeste stilling for skuldersælen, skal barnet bruge en stol, der er egnet til højere børn.

**▲FARE** Brug altid indlægget til små børn **14**, indtil barnet når en højde på 87 cm.

**▲FARE** AVOVA Sperber-Fix 61 er godkendt til børn med en højde på 61-105 cm, når der bruges Isofix-stik **4** og støtteben **9** i bilen.

**▲FARE** Brug altid støttebenet til at montere autostolen sammen med Isofix-stik. Støttebenet skal røre ved bunden af bilen, og indikatoren for støtteben **7** må ikke vise rødt.

**▲FARE** AVOVA Sperber-Fix 61 passer til universale sædeplaceringer i biler. Læs håndbogen til din bil for oplysninger om passende placering.

**▲FARE** Efterlad aldrig barnet i en autostol uden opsyn.

**▲ADVARSEL** Autostolen skal altid være fastspændt i bilen ved hjælp af Isofix-forankringspunkter **21**, også når der ikke er et barn i bilen.

**▲ADVARSEL** Autostolen skal kontrolleres regelmæssigt for at sikre, at alle dele fungerer korrekt, og at der ikke er skader på stolen.

**▲FARE** Kassér autostolen i tilfælde af et bilsammenstød og/eller voldsomt stød, da autostolen kan blive beskadiget, uden at skaden straks kan ses.

**▲FARE** Brug ikke smøremidler på, og modificér ikke på nogen måde autostolen Sperber-Fix 61, da det kan påvirke stolens evne til at beskytte barnet væsentligt.

**▲ADVARSEL** Udsæt ikke autostolen for stærkt, direkte sollys. Autostolen eller dele af stolen kan blive meget varm i stærkt, direkte sollys, og det kan medføre skade på barnet.

**▲FARE** Brug på bagsæde: Flyt forsædet tilstrækkeligt langt frem til, at barnets fødder ikke kan nå ryglænet på forsædet, da det er det sikreste.

**▲ADVARSEL** De stive elementer og plastdele på Sperber-Fix 61 skal placeres og monteres på en sådan måde, at de ikke ved daglig brug af bilen kan komme i klemme i et sæde, der kan fyttes, eller i en bildør.

**▲FORSIGTIG** Bilsæder kan udvise tegn på slitage, når der bruges en autostol. Brug et sædeovertræk for at undgå slitage.

**▲FARE** Sørg for, at alle passagerer kender til proceduren for at tage barnet ud af autostolen i en nødsituation.

**▲FARE** Sørg for, at bagage og andre genstande er forsvarligt fastspændt. Løs bagage kan forårsage alvorlig personskade på børn og voksne ved en ulykke.

**▲FORSIGTIG** Brug ikke skræppe rengøringsprodukter, som kan beskadige materialerne, som autostolen er konstrueret af.

**▲FARE** AVOVA tilråder ikke at sælge en brugt autostol eller købe en brugt autostol.

**▲ADVARSEL** Brug IKKE i hjemmet. Autostolen er ikke beregnet til brug i hjemmet og kan kun bruges i en bil.

**▲FARE** Hvis du er i tvivl, kan du spørge enten producenten af autostolen eller sælgeren.

## 3 MONTERING KOM I GANG

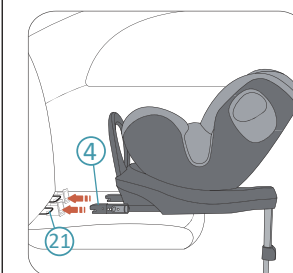
**▲FARE** Sørg for, at ryglænet på bilsædet, hvor autostolen er monteret, er i opretstående stilling, hvis ryglænet på bilsædet kan slås ned.

AVOVA Sperber-Fix 61 kan monteres i bagudvendt eller fremadvendt stilling ved at låse Isofix-stikkene **4** til Isofix-forankringspunkterne **21** og fastgøre støttebenet **9** til bunden af bilen. Stolen passer til bilers universale sædeplacering. Se håndbogen til din bil.

**1.** Fastgør Isofix-indsættelseholderne **20** til bilens Isofix-forankringspunkter **21**, som findes mellem overfiaden og ryglænet på bilsædet.

**▲FORSIGTIG** Det anbefales at bruge Isofix-indsættelseholdere for at gøre monteringen lettere. De medvirker til at undgå skader på bilsædet. Hvis bilsædet kan foldes sammen, skal du fjerne Isofix-indsættelseholderne før sammenfoldningen.

**2.** Træk i den nederste del af udløserløkken til Isofix **19** for at trække Isofix-stikkene **4** ud fra autostolens bund **22**, indtil Isofix-stikkene er i den yderste stilling.



**3.** Placer autostolen på bilsædet, og ret begge Isofix-stik **4** mod Isofix-forankringspunkterne **21** på bilsædet.



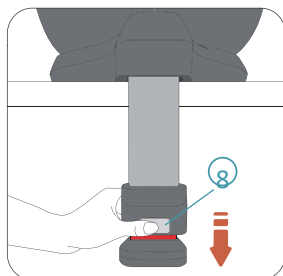
**4.** Tryk på et Isofix-stik for at fastgøre det til Isofix-forankringspunktet, indtil der lyder et klik. Gentag proceduren på den anden side for at fastgøre begge Isofix-stik.

**▲FARE** Kontrollér begge indikatorknapper for Isofix **6**. Hvis de viser grønt, er Isofix-stikkene låst.



**5.** Skub med et fast tryk autostolen så langt tilbage mod ryglænet på bilsædet som muligt, indtil stolen hviler mod ryglænet på bilsædet.

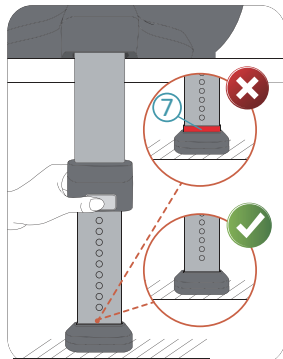
**▲FARE** Kontrollér, at autostolen er forsvarligt fastgjort ved at forsøge at trække den ud fra begge sider.



6. Tryk på udløserknappen til støttebenet (8), og træk støttebenet (9) ud, indtil det rører ved bunden af bilen.

**FARE** Støttebenet skal presses fast mod bunden i bilen, indtil indikatoren for støttebenet (7) ikke viser rødt.

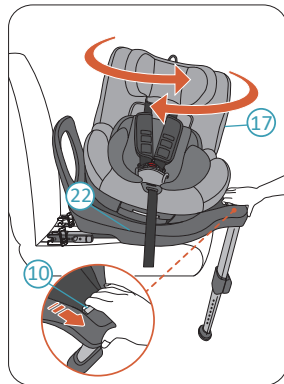
**FARE** Støttebenet skal være presset fast mod bunden i bilen. Benet må ikke svæve over gulvet eller røre ved andre genstande. Støttebenet må ikke løfte autostolen op, så den ikke rører ved bilsædet.



## 4 DREJNING AF AUTOSTOL

AVOVA Sperber-Fix 61 har en sædeskål (17), der kan drejes 360 grader på autostolens bund (22). Placer altid barnet i bagudvendt stilling, når barnets højde er under 76 cm. Placer barnet i enten bagudvendt eller fremadvendt stilling, når barnets højde er 76-105 cm.

**FARE** Autostolen kan kun drejes til at vende mod siden (som fx mod en bildør) for at give nem adgang til stolen. Barnet må aldrig sidde i sidelæns stilling under kørslen.

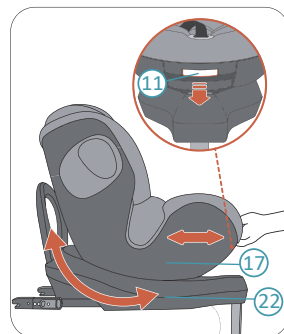


Tryk på udløserhåndtaget til drejning (10) for at frigøre autostolens skål fra den låste stilling. Nu kan du dreje autostolen. Autostolen har to låsestillinger: fremadvendt og bagudvendt. Når autostolens skål drejes til en låsestilling, låses stolen automatisk med et klik. Autostolens skål har også to stop på siderne (ikke låst), så barnet nemt kan anbringes i eller fjernes fra sædet.

**FARE** Prøv at dreje autostolen uden at frigøre stolen før kørselens start for at sikre, at den er låst.

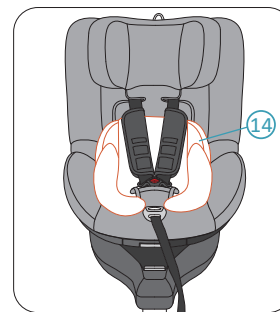
**FARE** Kør kun i bilen, når autostolen er låst i enten fremadvendt eller bagudvendt stilling. Det er ikke tilladt, at autostolen vender mod siden under kørslen.

## 5 JUSTERING AF RYGLÆN



Ryglænet på AVOVA Sperber-Fix 61 kan indstilles i 3 hældningspositioner, når stolen er vendt i fremadvendt stilling, og 3 hældningspositioner i bagudvendt stilling. Tryk på håndtaget til justering af ryglænet for at justere hældningen (11), og skub autostolens skål (17) frem og tilbage mod autostolens bund (22).

## 6 BRUG AF INDLÆGGET TIL SMÅ BØRN

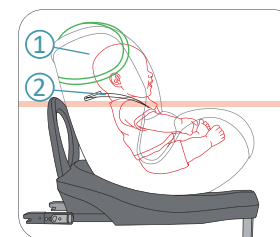


Brug altid indlægget til små børn (14), når barnets højde er under 87 cm.

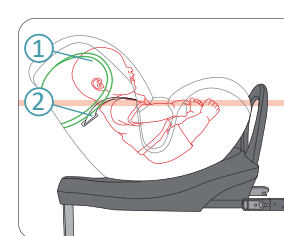
## 7 PLACERING AF BARNET

JUSTÉR NAKKESTØTTEN FØR FASTSPÆNDING AF BARNET.

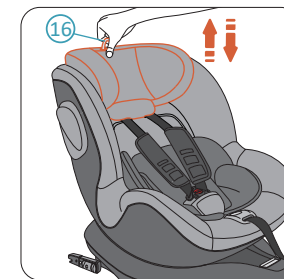
**FORSIGTIG** Løsn fempunktselen (2), før du justerer nakkestøtten (1).



**FARE** Når autostolen bruges i fremadvendt stilling, skal nakkestøtten justeres til et niveau, hvor skulderremmen på fempunktselen er på højde med eller lige over barnets skuldre.

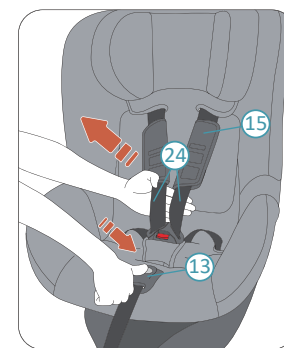


**FARE** Når autostolen bruges i bagudvendt stilling, skal nakkestøtten justeres til et niveau, hvor skulderremmen på fempunktselen er på højde med eller lige under barnets skuldre.

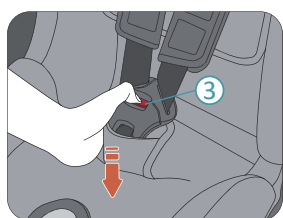


Træk og hold i udløseringen til nakkestøtten (16), og udløs nakkestøtten (1). Træk ringen op for at flytte nakkestøtten til en højere stilling. Hold i ringen, og tryk ned på nakkestøtten for at flytte den til en lavere stilling. Slip ringen for at låse nakkestøtten, når den er i den ønskede stilling.

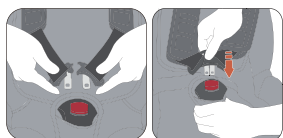
FASTSPÆNDING AF BARNET



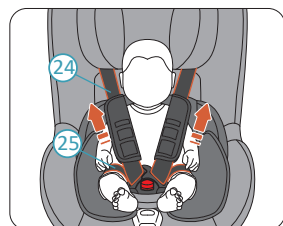
1. Hold knappen til justering af selen (13) nede, og træk skulderselen (24) så langt som muligt mod dig. Sørg for at trække skulderselen fra under brystpuderne (15) som vist.



2. Tryk på den røde knap på fempunktselens spænde (3), og lås selen op.

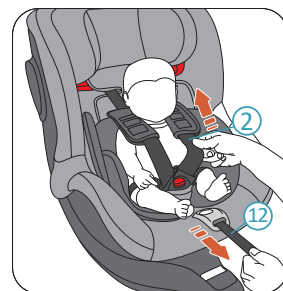


3. Anbring barnet i Sperber-Fix 61. Før skulderselen hen over barnets skuldre, og lås spændet. Skub låsetungerne ind i spændet med et klik.



4. Træk i begge skulderseler (24) for at stramme hofteselen (25).

**FARE** Kontrollér, at hofteselen sidder lavt og spænder barnets bækken godt fast.

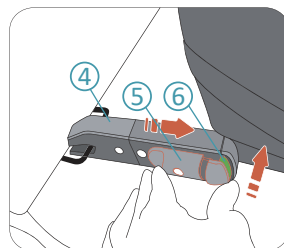


5. Træk i stropen til justering af fempunktselen (12), indtil selen (2) sikrer barnet forsvarligt.

**FARE** Når du har strammet selen, skal du kontrollere, at selerne ikke er snoet.

6. Skub til sidst begge brystpuder (15) helt ned.

## 8 FMONTERING



1. Tryk på indikatorknappen til Isofix (6), og tryk på låseknappen til Isofix (5) for at frigøre Isofix-stikket (4). Handlingen skal udføres for at frigøre begge Isofix-stik. Nu kan du fjerne autostolen fra bilsædet.

2. Skub Isofix-stikkene ind i foden på autostolen (22).

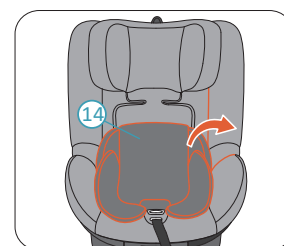
## 9 PLEJE OG VEDLIGEHOLDELSE

PLEJE OG VEDLIGEHOLDELSE

Du kan fjerne og vaske betrækket ind imellem. Brug et mildt vaskemiddel og et program til skånevask på vaskemaskinen (30 °C). Læs vaskeanvisningerne på betrækkets mærkat. Rengør plastdelene med en mild sæbe og vand.

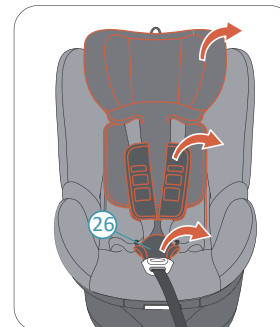
**FARE** Brug ikke autostolen uden betrækket fra AVOVA. Betrækket har en sikkerhedsmæssig funktion og må kun udskiftes med et originalt betræk fra AVOVA.

AFTAGNING OG PÅSÆTNING AF SÆDEBETRÆK



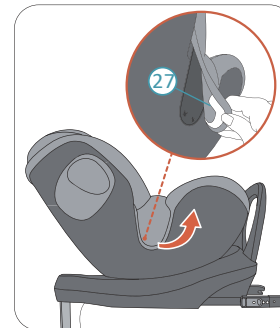
1. Justér autostolen til fremadvendt stilling, sædeskålen (17) til øverste stilling og nakkestøtten (1) til højeste stilling.

2. Fjern indlægget til nyfødte (14).



3. Tag betrækket på nakkestøtten af.

4. Løsn fempunktselen (2). Fjern brystpuderne (15) og skridtpuden (26).



5. Frigør betrækkrogene på begge sider. Fjern derefter betrækket på autostolens skål (27).

Sæt betrækket tilbage i omvendt rækkefølge.

## 10 GARANTI

1. Garantien for Sperber-Fix 61 gælder i 2 år efter købet. Brugen af produktet skal være i overensstemmelse med denne brugsanvisning. Eventuelle skader forårsaget af instruktionerne i denne brugsanvisning ikke er blevet fuldt, vil garantien bortfalde.

2. Opbevar dit købsbevis/kvittering i tilfælde af et garantikrav.

3. Brug aldrig tredjeparter til vedligeholdelse, reparation eller ændringer, dette vil ugyldiggøre garantien. Spørg altid AVOVA forhandlere om rådgivning.

Hvis du har spørgsmål om brugen af autostolen, kan du kontakte os:  
AVOVA GmbH  
Blaubeurer Straße 71  
D-89077 Ulm  
Tyskland

Tlf.: +49 (731) 379 9410  
info@avova-childcare.com  
www.AVOVA-childcare.com

## 11 BORTSKAFFELSE

Følg de lokale bestemmelser om affaldshåndtering, når du skal bortskaffe autostolen. I tilfælde af spørgsmål om affaldshåndtering kan du kontakte din kommune.