

AVOVA

Sperber-Fix 61 BEDIENUNGSANLEITUNG

- 61 cm-105 cm
- 3 Monate - 4 Jahre
- ≤20 kg
- UN/ECE Regelung Nr. R129

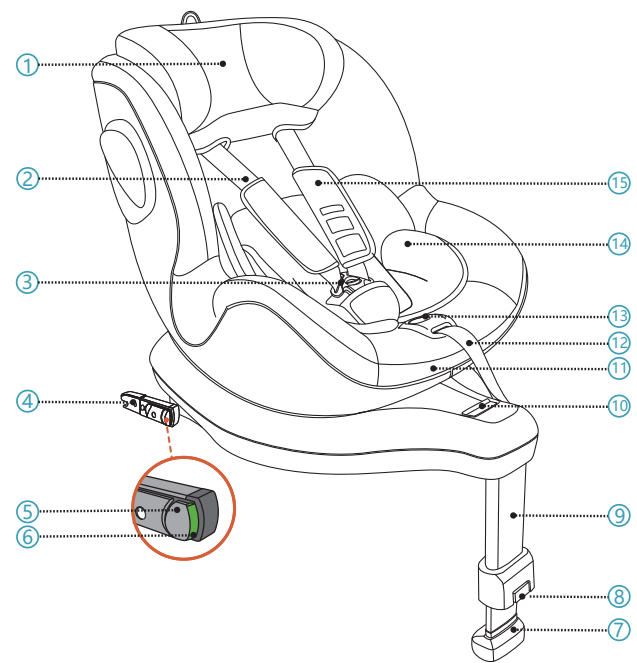


DE

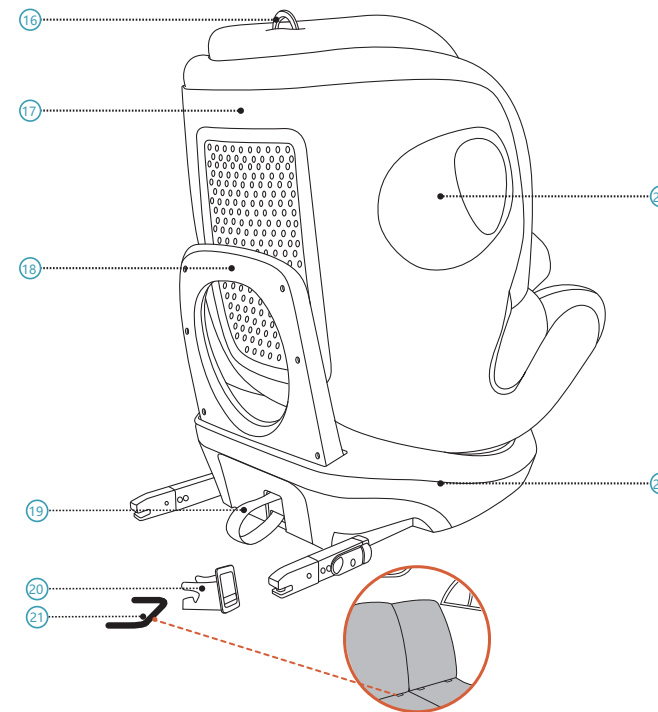
Hergestellt in Deutschland

5110001 22/02

1 PRODUKTÜBERSICHT



- | | |
|------------------------------|----------------------------|
| 1. Kopfstütze | 7. Stützfußanzeiger |
| 2. 5-Punkt Gurt | 8. Stützfuß-Auslöseknopf |
| 3. 5-Punkt Gurtschnalle | 9. Stützfuß |
| 4. ISOFIX-Konnektor | 10. Dreh-Auslösegriff |
| 5. ISOFIX-Verriegelungstaste | 11. Neigungseinstellgriff |
| 6. ISOFIX-Anzeige Knopf | 12. 5-Punkt Gurtversteller |



- | | |
|----------------------------|---------------------------------------|
| 13. Gurt-Einstelltaste | 19. ISOFIX-Auslöseschleufe |
| 14. Kleinkindeinsatz | 20. ISOFIX-Einführhilfe |
| 15. Brustpolster | 21. ISOFIX-Verankerung (Fahrzeug) |
| 16. Kopfstütze Einstellung | 22. Kindersitzuntergestell |
| 17. Sitzschale | 23. Integrierter Seitenaufprallschutz |
| 18. Rückprallbügel | |

2 EINLEITUNG

Vielen Dank, dass Sie sich für den AVOVA Sperber-Fix 61 entschieden haben, um die sichere Reise Ihres Kindes zu gewährleisten. Der Sitz wurde nach den Anforderungen für Kinderrückhaltesysteme (ECE R 129), getestet und zertifiziert. Das Zulassungssiegel **E** (im Kreis) und die Zulassungsnummer befinden sich auf dem orangefarbenen Zulassungsetikett (Aufkleber auf dem Kindersitz). Der Kindersitz ist für ein Kind mit einer Körpergröße von 61-105 cm (Alter ca. 3 Monate-4 Jahre) konzipiert. Es ist wichtig, dass Sie diese Bedienungsanleitung VOR dem Einbau Ihres Sitzes lesen. Falsche Montage und/oder falscher Gebrauch des Sitzes kann Ihr Kind gefährden. Diese Bedienungsanleitung sollte in der Tasche hinter der Kopfstützenabdeckung aufbewahrt werden, damit sie jederzeit von den Benutzern gelesen werden kann.

Die folgenden Symbole werden in dieser Bedienungsanleitung verwendet:

- GEFAHR** Weist auf eine gefährliche Situation hin, die, wenn sie nicht vermieden wird, zu Tod oder schweren Verletzungen führt.
- WARNUNG** Weist auf eine gefährliche Situation hin, die, wenn sie nicht vermieden wird, zu Tod oder schweren Verletzungen führen kann.
- VORSICHT** Weist auf eine gefährliche Situation hin, die, wenn sie nicht vermieden wird, zu leichten oder mittelschweren Verletzungen führen kann.

ALLGEMEINE SICHERHEITSHINWEISE

GEFAHR AVOVA Sperber-Fix 61 ist zugelassen für Körpergrößen von 61 cm-105 cm in rückwärts gerichteter Richtung und 76 cm- 105 cm in Fahrtrichtung.

GEFAHR Benutzen Sie den Kindersitz nur in rückwärts gerichteter Richtung, wenn Ihr Kind weniger als 76 cm groß ist. Sobald Ihr Kind 76 cm erreicht hat, können Sie den Kindersitz entweder in Rückwärtsrichtung oder in Fahrtrichtung benutzen.

GEFAHR AVOVA Sperber-Fix 61 kann nur auf Fahrzeugsitzen mit ISOFIX-Verankerungen **21** verwendet werden. Bitte prüfen Sie die Fahrzeugausstattungsliste für Informationen.

GEFAHR Der Kindersitz darf auf einem Fahrzeugsitz mit aktivem Airbag nicht rückwärts gerichtet verwendet werden. Ein aktiver Airbag führt zu schweren Verletzungen eines Kindes in einem rückwärts gerichteten Kindersitz. Der Kindersitz muss auf einem Fahrzeugsitz ohne aktiven Airbag oder mit deaktiviertem Airbag installiert werden.

GEFAHR Verwenden Sie immer den 5-Punkt-Gurt **2**, um Ihr Kind zu sichern.

GEFAHR Wenn das Kind grösser als 105 cm ist oder die Schultern des Kindes die höchste Position des Schultergurtes überschreiten, muss das Kind in einen Sitz wechseln, der für größere Kinder geeignet ist.

GEFAHR Verwenden Sie immer die Kleinkindeinsatz **14**, bevor Ihr Kind 87 cm groß ist.

GEFAHR AVOVA Sperber-Fix 61 ist für Körpergrößen zwischen 61 cm und 105 cm mit ISOFIX Konnektoren **4** und Stützfuß **9** in Fahrzeugen zugelassen.

GEFAHR Verwenden Sie zum Einbau des Kindersitzes immer den Stützfuß zusammen mit den ISOFIX-Konnektoren. Der Stützfuß muss den Fahrzeugboden berühren, ohne dass der Stützfußanzeiger **7** rot leuchtet.

GEFAHR Er ist kompatibel mit universellen Sitzpositionen in Fahrzeugen. Bitte lesen Sie Ihr Fahrzeughandbuch.

GEFAHR Lassen Sie Ihr Kind niemals unbeaufsichtigt im Kindersitz.

WARNUNG Der Kindersitz muss, wenn er sich im Fahrzeug befindet, immer mit ISOFIX-Verankerungen **21** gesichert werden, auch wenn kein Kind befördert wird.

WARNUNG Der Kindersitz muss regelmäßig überprüft werden, um sicherzustellen, dass alle Teile funktionsfähig und unbeschädigt sind.

GEFAHR Bitte entsorgen Sie Ihren Sitz im Falle eines schweren Fahrzeugaufpralls, da der Kindersitz beschädigt sein kann, der Schaden aber nicht sofort sichtbar ist.

GEFAHR Verwenden Sie keine Schmiermittel auf Ihrem Sperber-Fix 61 oder verändern Sie ihn in keiner Weise, da dies die Fähigkeit, Ihr Kind zu schützen, ernsthaft beeinträchtigen könnte.

WARNUNG Bitte setzen Sie den Kindersitz nicht starker direkter Sonneneinstrahlung aus. Unter intensiver direkter Sonneneinstrahlung kann der Kindersitz oder einige der Kindersitzteile sehr heiß werden, was dem Kind schaden kann.

GEFAHR Verwendung auf dem Rücksitz: Bewegen Sie den Vordersitz so weit nach vorne, dass die Füße des Kindes die Rückenlehne des Vordersitzes nicht erreichen können, da dies sicherer ist.

WARNUNG Die starren Gegenstände und Kunststoffteile eines Sperber-Fix 61 sind so anzuordnen und einzubauen, dass sie im täglichen Gebrauch des Fahrzeugs nicht durch einen beweglichen Fahrzeugsitz oder in einer Fahrzeurtür eingeklemmt werden können.

VORSICHT Die Fahrzeugsitze können bei der Benutzung des Kindersitzes Verschleißerscheinungen aufweisen. Um dies zu vermeiden, können Autositzprotektoren verwendet werden.

GEFAHR Stellen Sie sicher, dass alle Insassen darüber informiert sind, wie sie Ihr Kind im Notfall befreien können.

GEFAHR Vergewissern Sie sich, dass das Gepäck oder andere Gegenstände korrekt gesichert sind. Ungesichertes Gepäck kann bei Unfällen zu schweren Verletzungen von Kindern und Erwachsenen führen.

VORSICHT Verwenden Sie keine aggressiven Reinigungsmittel, die das Material des Kindersitzes beschädigen könnten.

GEFAHR AVOVA weist darauf hin, dass Kindersitze nicht gebraucht gekauft oder verkauft werden sollten.

WARNUNG Benutzen Sie den Kindersitz NICHT länger als 12 Jahre.

GEFAHR Wenden Sie sich im Zweifelsfall an den Autositzhersteller oder den Händler.

3 EINBAU ERSTE SCHRITTE

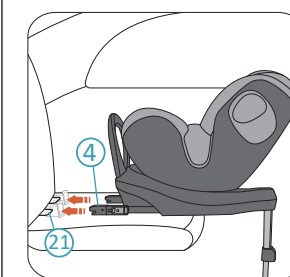
GEFAHR Bitte stellen Sie sicher, dass sich der Fahrzeugsitz, in den der Kindersitz eingebaut ist, in aufrechter Position befindet, wenn der Fahrzeugsitz verstellbar ist.

AVOVA Sperber-Fix 61 kann sowohl rückwärtsgerichtet als auch in Fahrtrichtung installiert werden, indem die ISOFIX-Konnektoren **4** in die ISOFIX-Verankerungen **21** eingeklinkt und der Stützfuß **9** am Fahrzeugboden befestigt wird. Er ist mit universellen Sitzpositionen in Fahrzeugen kompatibel. Bitte lesen Sie Ihr Fahrzeughandbuch.

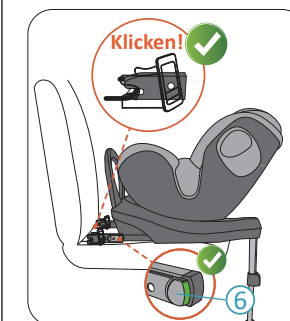
1. Passen Sie die ISOFIX-Einführhilfen **20** an die ISOFIX-Verankerungen **21** des Fahrzeugs an, die sich zwischen der Sitzfläche und der Rückenlehne des Fahrzeugsitzes befinden.

VORSICHT Es wird empfohlen, ISOFIX-Einführhilfen zu verwenden, um den Einbau zu erleichtern. Sie helfen, Schäden am Fahrzeugsitz zu vermeiden. Wenn der Fahrzeugsitz eingeklappt werden kann, entfernen Sie vorher die ISOFIX-Einführhilfen.

2. Ziehen Sie den unteren Teil der ISOFIX-Auslöseschleufe **19** um die ISOFIX-Konnektoren **4** aus dem Untergestell **22** des Kindersitzes herauszuziehen, bis die ISOFIX-Konnektoren ganz herausgezogen sind.

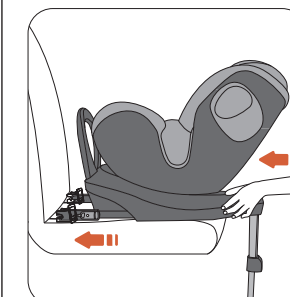


3. Positionieren Sie den Kindersitz auf dem Fahrzeugsitz und richten Sie beide ISOFIX-Konnektoren **4** auf die ISOFIX-Verankerungen **21** des Fahrzeugsitzes.



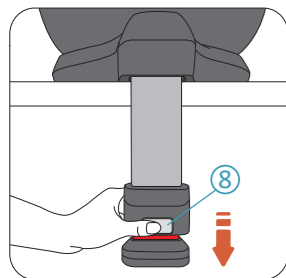
4. Drücken Sie auf einen ISOFIX Konnektor, um ihn mit einem Klickgeräusch mit der ISOFIX-Verankerung zu verbinden. Wiederholen Sie den Vorgang auf der anderen Seite, um beide ISOFIX-Konnektoren zu verriegeln.

GEFAHR Überprüfen Sie beide ISOFIX-Anzeige Knöpfe **6**, und wenn beide grün erscheinen, sind die ISOFIX-Konnektoren erfolgreich verriegelt.



5. Schieben Sie den Kindersitz fest gegen die Rückenlehne des Fahrzeugsitzes so weit wie möglich nach hinten, bis er an der Rückenlehne des Fahrzeugsitzes anliegt.

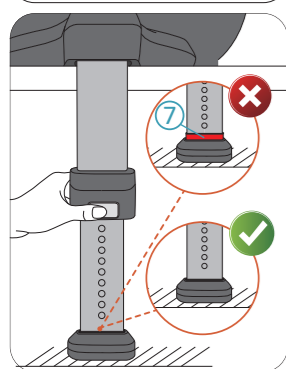
GEFAHR Bitte überprüfen Sie, ob der Kindersitz sicher verbunden ist, indem Sie versuchen, ihn auf beiden Seiten herauszuziehen.



6. Drücken Sie den Stützfuß-Auslöseknopf (8), um den Stützfuß (9) freizugeben, bis er den Fahrzeugboden berührt.

⚠ GEFAHR Der Stützfuß muss fest mit dem Fahrzeugboden verbunden sein, bis der Stützfuß-Anzeiger (7) nicht mehr rot leuchtet.

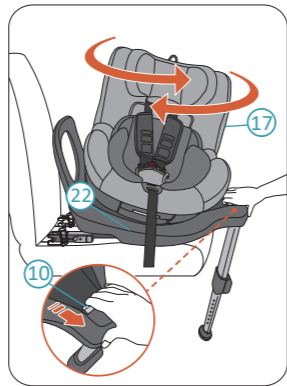
⚠ GEFAHR Der Stützfuß muss fest mit dem Fahrzeugboden verbunden sein, darf nicht frei vom Fahrzeugboden sein oder andere Gegenstände berühren. Die Länge des Stützfußes darf den Kindersitz nicht nach oben anheben, so dass er den Fahrzeugsitz nicht berührt.



4 KINDERSITZ DREHUNG

AVOVA Sperber-Fix 61 hat eine um 360 Grad drehbare Sitzschale (17), die auf dem Kindersitzuntergestell (10) montiert werden kann. Wenn Ihr Kind kleiner als 76 cm ist, sichern Sie Ihr Kind immer in rückwärts gerichteter Richtung. Wenn Ihr Kind zwischen 76 cm und 105 cm groß ist, sichern Sie Ihr Kind entweder in Rückwärts- oder in Fahrtrichtung.

⚠ GEFAHR Der Kindersitz kann so gedreht werden, dass er zur Seite zeigt (z.B. zur Fahrertür), allerdings ausschließlich dazu einen leichten Zugang zu ermöglichen, aber niemals darf Ihr Kind auf diese Weise transportiert werden.

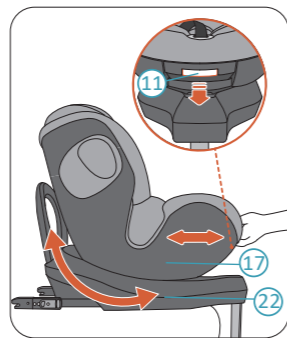


Drücken Sie den Dreh-Auslösegriff (10), um die Kindersitzschale aus ihrer verriegelten Position zu lösen. Jetzt können Sie die Kindersitzschale drehen. Die Kindersitzschale hat 2 verriegelte Positionen, nach vorne und nach hinten gerichtet. Wenn die Kindersitzschale in eine verriegelte Position gebracht wird, verriegelt sie automatisch mit einem Klickgeräusch. Die Kindersitzschale verfügt zudem über zwei seitliche Zwischenstopp-Positionen (entriegelt), so dass das Kind leicht in den Sitz eingesetzt oder herausgenommen werden kann.

⚠ GEFAHR Versuchen Sie, die Kindersitzschale vor jeder Fahrt zu drehen, ohne sie zu lösen, um sicherzustellen, dass sie verriegelt ist.

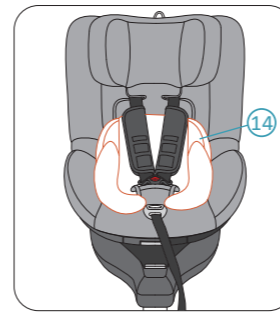
⚠ GEFAHR Fahren Sie nicht, wenn der Kindersitz weder in Fahrtrichtung noch in Rückwärtsrichtung verriegelt ist. Seitwärtsgerichtetes Fahren ist nicht erlaubt.

5 ANPASSEN DER SITZNEIGUNG



AVOVA Sperber-Fix 61 hat 3 Neigungspositionen in Vorwärtsrichtung und 3 Neigungspositionen in Rückwärtsrichtung. Um die Lehnenposition einzustellen, drücken Sie den Neigungseinstellgriff (11) und schieben Sie die Kindersitzschale (17), indem Sie sie gegen das Untergestell (22) des Kindersitzes vor und zurück schieben und ziehen.

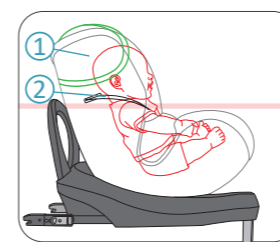
6 VERWENDUNG DER KLEINKINDEINSATZ



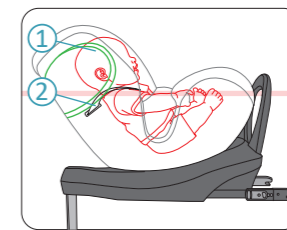
Verwenden Sie immer die Kleinkindeinsatz (14), wenn die Körpergröße des Kindes unter 87 cm liegt.

7 POSITIONIERUNG DES KINDES STELLEN SIE DIE KOPFSTÜTZE VOR DER SICHERUNG IHRES KINDES EIN.

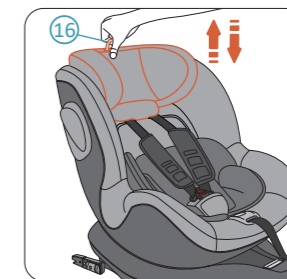
⚠ VORSICHT Lösen Sie den 5-Punkt-Gurt (2), bevor Sie die Kopfstütze einstellen (1).



⚠ GEFAHR Wenn der Kindersitz in Fahrtrichtung verwendet wird, muss die Kopfstütze so eingestellt werden, dass sich die Schultergurte des 5-Punkt-Gurts auf gleicher Höhe oder knapp über den Schultern des Kindes befinden.

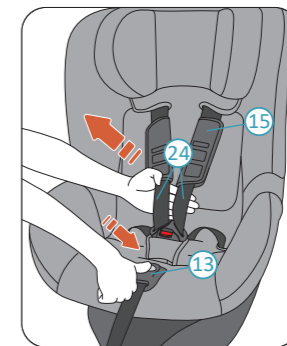


⚠ GEFAHR Wenn der Kindersitz in Rückwärtsrichtung verwendet wird, muss die Kopfstütze so eingestellt werden, dass sich die Schultergurte des 5-Punkt-Gurts auf gleicher Höhe oder knapp unter den Schultern des Kindes befinden.

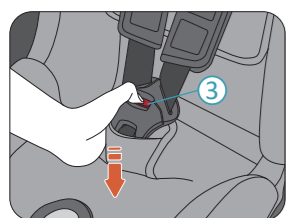


Ziehen und halten Sie den Einstellring der Kopfstütze (16), um die Kopfstütze (1) freizugeben. Ziehen Sie den Ring nach oben, um die Kopfstütze in höhere Positionen zu bringen. Halten Sie den Ring fest und drücken Sie die Kopfstütze nach unten, um die Kopfstütze in niedrigere Positionen zu bewegen. Wenn sich die Kopfstütze in der gewünschten Position befindet, lassen Sie den Ring los, um die Kopfstütze zu verriegeln.

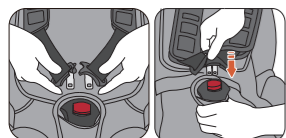
SICHERUNG IHRES KINDES



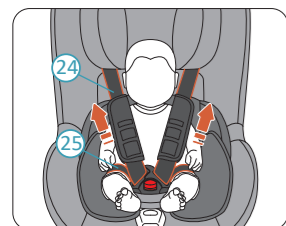
1. Halten Sie die Taste zum Einstellen des Gurtes (13) gedrückt und ziehen Sie den Schultergurt (24) so weit wie möglich zu sich heran. Vergewissern Sie sich, dass Sie den Schultergurt wie abgebildet unter den Brustpolstern (15) herausziehen.



2. Drücken Sie den roten Knopf an der 5-Punkt-Gurtschnalle (3), um sie zu öffnen.

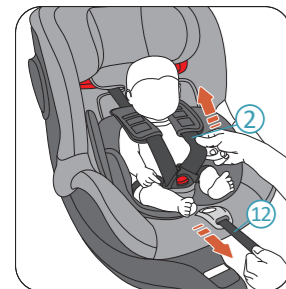


3. Setzen Sie Ihr Kind in den Sperber-Fix 61. Führen Sie den Schultergurt über die Schultern Ihres Kindes und bringen Sie die Gurtzungen zusammen. Klicken Sie die eingerasteten Zungen zusammen in das Gurtschloss ein.



4. Ziehen Sie an beiden Schultergurten (24), um den Beckengurt (25) festzuziehen.

⚠ GEFAHR Bitte überprüfen Sie, ob der Beckengurt tief unten getragen wird, so dass das Becken des Kindes fest umschlossen ist.

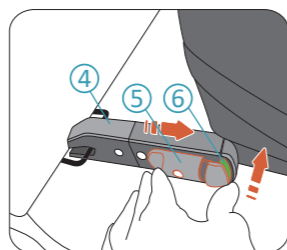


5. Ziehen Sie den 5-Punkt-Gurtversteller (12), bis der Gurt (2) Ihr Kind sicher festhält.

⚠ GEFAHR Bitte überprüfen Sie nach dem Festziehen, dass keines der Gurtteile verdreht ist.

6. Ziehen Sie schließlich beide Brustpolster (15) vollständig herunter.

8 ABSCHNALLEN



1. Drücken Sie den ISOFIX-Anzeigeknopf (6) und drücken Sie die ISOFIX-Verriegelungstaste (5), um den ISOFIX-Konnektor (4) freizugeben. Diese Tätigkeit muss durchgeführt werden, um beide ISOFIX-Konnektoren zu lösen. Jetzt können Sie den Kindersitz von Ihrem Fahrzeugsitz entfernen.

2. Verstauen Sie die ISOFIX-Konnektoren, indem Sie sie zurück in das Untergestell des Kindersitzes drücken (22).

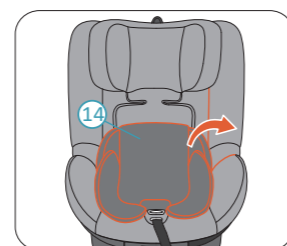
9 PFLEGE UND WARTUNG

PFLEGE UND WARTUNG

Sie können den Bezug von Zeit zu Zeit entfernen und waschen. Bitte tun Sie dies mit Feinwaschmittel im Feinwaschprogramm der Waschmaschine (30°C). Bitte beachten Sie das Waschetikett des Bezuges. Die Kunststoffteile können mit einer milden Seife und Wasser gereinigt werden.

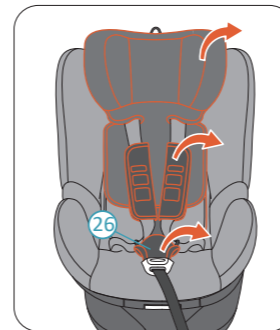
⚠ GEFAHR Der Kindersitz darf nicht ohne den AVOVA-Sitzbezug verwendet werden. Der Sitzbezug ist ein Sicherheitsmerkmal und darf nur durch einen Original AVOVA Sitzbezug ersetzt werden.

ENTFERNEN UND NEUBEZIEHEN DES SITZBEZUGES



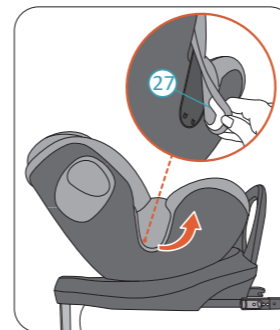
1. Stellen Sie den Kindersitz nach vorne gerichtet ein, die Kindersitzschale (17) in ihrer aufrechten Position und die Kopfstütze (1) in ihrer höchsten Position.

2. Entfernen Sie den Kleinkindeinsatz (14).



3. Entfernen Sie den Kopfstützenbezug.

4. Lösen Sie den 5-Punkt-Gurt (2). Entfernen Sie die Brustpolster (15) und das Schrittpolster (26).



5. Lösen Sie die Bezugshaken auf beiden Seiten. Entfernen Sie dann den Bezug der Kindersitzschale (27).

Bitte legen Sie den Bezug in umgekehrter Reihenfolge wieder an.

10 GARANTIE

1. Die Garantie für den AVOVA Sperber-Fix 61 beträgt 2 Jahre ab Kaufdatum. Die Verwendung des Produkts sollte in Übereinstimmung mit dieser Bedienungsanleitung erfolgen. Jegliche Schäden, die durch den Betrieb gegen die Anweisungen in dieser Bedienungsanleitung verursacht werden, führen zum Erlöschen der Garantie.

11 ENTSORGUNG

Wenn Sie den Kindersitz entsorgen müssen, beachten Sie bitte die örtlichen Entsorgungsvorschriften. Bei weiteren Fragen wenden Sie sich bitte an Ihre kommunale Abfallwirtschaft oder Stadtverwaltung.

2. Bitte bewahren Sie für den Garantiefall Ihren Kaufbeleg ordnungsgemäß auf.

3. Bitte wenden Sie sich niemals an Dritte für Wartung, Reparatur oder Änderung, da sonst die Garantie erlischt. Lassen Sie sich immer von AVOVA-Händlern beraten.

Wenn Sie weitere Fragen zur Verwendung des Kindersitzes haben, wenden Sie sich bitte an uns:
AVOVA GmbH
Blaubeurer Straße 71
89077 Ulm
Germany

T: +49 731 379941-0
info@avova-childcare.com
www.avova-childcare.com