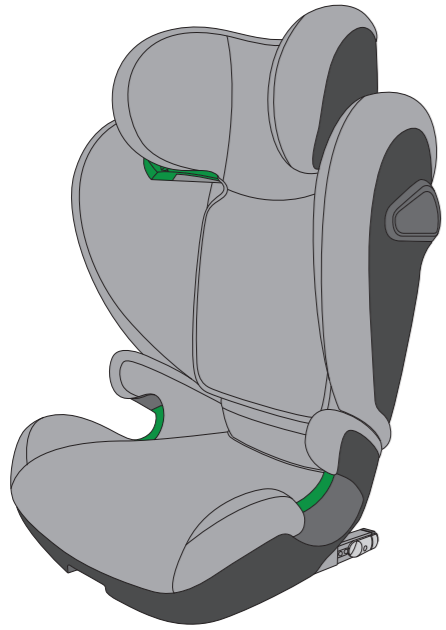


ΑΝΟΒΑ

100cm-150cm
3-12 έτη
Αρ. κανονισμού R129

Sora-Fix
ΕΓΧΕΙΡΙΔΙΟ ΧΡΗΣΤΗ

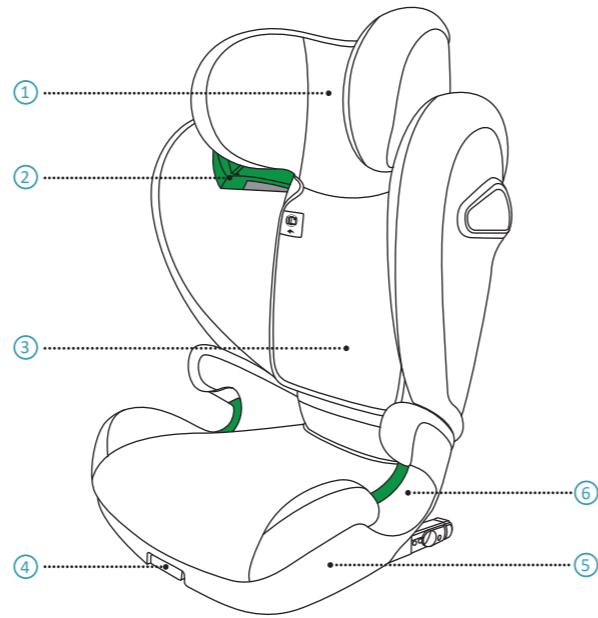


EL

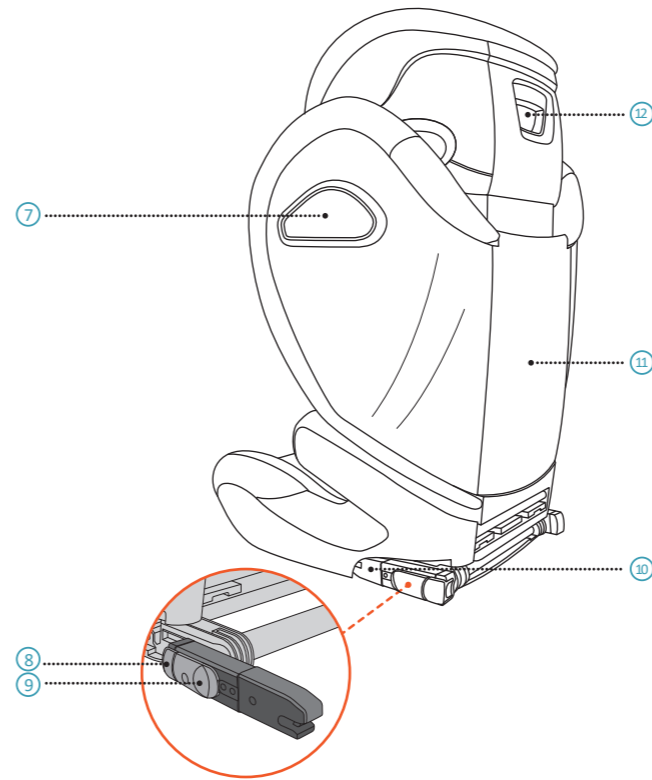
Made in Germany

5111001 23/03

1 ΣΥΝΟΨΗ ΠΡΟΪΟΝΤΟΣ



- | | |
|-----------------------------|----------------------------|
| 1. Μαξιλάρι κεφαλής | 4. Λαβή προσαρμογής ISOFIX |
| 2. Οδηγός ζώνης ώμου | 5. Βάση |
| 3. Εγχειρίδιο χρήστη τσέπης | 6. Οδηγός ζώνης μέσης |



- | | |
|--------------------------------------|-----------------------------------------|
| 7. Integrated Side Impact Protection | 10. Σύνδεσμος ISOFIX |
| 8. Κουμπί με κάλυμμα ISOFIX | 11. Μαξιλάρι πλάτης |
| 9. Κουμπί απελευθέρωσης ISOFIX | 12. Λαβή προσαρμογής μαξιλαριού κεφαλής |

2 ΕΝΤΟΛΗ

Σας ευχαριστούμε που επιλέξατε το ANOVA Sora-Fix για να εξασφαλίσετε την ασφάλεια του παιδιού σας στο ταξίδι. Το κάθισμα έχει σχεδιαστεί, δοκιμαστεί και πιστοποιηθεί ανάλογα με τις απαιτήσεις των Βελτιωμένων Συστημάτων Συγκράτησης Παιδιών UNECE R.129, Η σφραγίδα έγκρισης βρίσκεται στο κάτω μέρος του καθίσματος.

Το Sora-Fix είναι εγκεκριμένο ως παιδικό κάθισμα για παιδί αναστήματος 100-150 cm, ηλικίας από 3 έως 12 ετών περίπου. Είναι ένα Ειδικά Ενισχυμένο Κάθισμα Οχήματος που ταιριάζει στα περισσότερα αλλά όχι σε όλα τα οχήματα. Παρακαλούμε ανατρέξτε στη Λίστα Εφαρμογής Οχημάτων. Είναι σημαντικό να διαβάσετε το παρόν εγχειρίδιο χρήστη PRIIN εγκαταστήσετε το κάθισμά σας. Η εσφαλμένη εγκατάσταση ή/και λανθασμένη χρήση του καθίσματος θα μπορούσε να θέσει σε κίνδυνο το παιδί σας. Το παρόν εγχειρίδιο χρήστη θα πρέπει να διατηρείται πίσω από το κάλυμμα μαξιλαριού πλάτης 3 ώστε οι χρήστες να μπορούν να το συμβουλευτούν ανά πάσα στιγμή.

Τα παρακάτω σύμβολα χρησιμοποιούνται στο παρόν εγχειρίδιο χρήστη:

- ▲ ΚΙΝΔΥΝΟΣ** ΚΙΝΔΥΝΟΣ υποδεικνύει κάποια επικίνδυνη κατάσταση, η οποία αν δεν αποφευχθεί θα οδηγήσει σε θάνατο ή σοβαρό τραυματισμό.
- ▲ ΠΡΟΕΙΔΟΠΟΙΗΣΗ** ΠΡΟΕΙΔΟΠΟΙΗΣΗ υποδεικνύει κάποια επικίνδυνη κατάσταση, η οποία αν δεν αποφευχθεί μπορεί να οδηγήσει σε θάνατο ή σοβαρό τραυματισμό.
- ▲ ΠΡΟΣΟΧΗ** ΠΡΟΣΟΧΗ υποδεικνύει κάποια επικίνδυνη κατάσταση, η οποία αν δεν αποφευχθεί μπορεί να οδηγήσει σε τραυματισμό ελαφριάς ή μέτριας μορφής.

ΓΕΝΙΚΕΣ ΠΛΗΡΟΦΟΡΙΕΣ ΑΣΦΑΛΕΙΑΣ

▲ ΚΙΝΔΥΝΟΣ ΜΗ χρησιμοποιείτε το παιδικό κάθισμα για περισσότερο από 12 χρόνια. Λόγω της παρατεταμένης χρήσης, ενδέχεται να αλλάξει η ποιότητα του υλικού.

▲ ΚΙΝΔΥΝΟΣ Το ANOVA Sora-Fix αποστέλλεται σε 2 μέρη μέσα στο χαρτοκιβώτιο. Παρακαλούμε συναρμολογήστε τα 2 μέρη για να σχηματιστεί το παιδικό κάθισμα Sora-Fix πριν το εγκαταστήσετε μέσα στο όχημα. Τα 2 μέρη πρέπει πάντα να συναρμολογούνται ώστε να σχηματίζεται το ολοκληρωμένο παιδικό κάθισμα και δεν πρέπει ποτέ να χρησιμοποιείται μόνο του ή χωριστά.

▲ ΚΙΝΔΥΝΟΣ Ποτέ μην ασφαλίσετε το παιδί σας ή το παιδικό κάθισμα με μια ζώνη ασφαλείας 2 σημείων καθώς αυτό ενδέχεται να προκαλέσει σοβαρούς τραυματισμούς ή θάνατο στην περίπτωση ενός ατυχήματος.

▲ ΚΙΝΔΥΝΟΣ Ποτέ μην αφήνετε το παιδί στο παιδικό κάθισμα χωρίς επίβλεψη.

▲ ΚΙΝΔΥΝΟΣ Παρακαλούμε απορρίψτε το κάθισμά σας σε περίπτωση τρακαρίσματος ή βίαιης σύγκρουσης καθώς το παιδικό κάθισμα ενδέχεται να έχει καταστραφεί αλλά η ζημιά να μην γίνει αμέσως ορατή.

▲ ΚΙΝΔΥΝΟΣ Μην χρησιμοποιείτε λυπαντικά ούτε να τροποποιείτε με οποιοδήποτε τρόπο το κάθισμα Sanderling-Fix καθώς αυτό μπορεί να επηρεάσει σημαντικά την ικανότητά του να προστατεύει το παιδί σας.

▲ ΚΙΝΔΥΝΟΣ Το μαξιλάρι πλάτης μπορεί να κλίνει προς τα πίσω όταν το παιδικό κάθισμα βρίσκεται σε ελεύθερη θέση. Πάντα να εγκαθιστάτε το παιδικό κάθισμα πάνω στο κάθισμα του οχήματος πριν αφήσετε το παιδί να καθίσει σε αυτό.

▲ ΚΙΝΔΥΝΟΣ Βεβαιωθείτε ότι όλοι οι επιβάτες είναι ενημερωμένοι για τον τρόπο απελευθέρωσης του παιδιού σε περίπτωση έκτακτης

▲ ΠΡΟΕΙΔΟΠΟΙΗΣΗ Το ANOVA Sora-Fix είναι εγκεκριμένο για αναστήματα 100-150 cm, με κατεύθυνση εγκατάστασης προς τα εμπρός.

▲ ΠΡΟΕΙΔΟΠΟΙΗΣΗ Όταν το παιδί είναι ψηλότερο από 150 cm ή οι ώμοι του παιδιού υπερβαίνουν την υψηλότερη θέση του Οδηγού Ζώνης Ώμου 2, τότε το παιδί θα πρέπει να αλλάξει σε κάθισμα που είναι κατάλληλο για ψηλότερα παιδιά, όπως το κάθισμα του οχήματος.

▲ ΠΡΟΕΙΔΟΠΟΙΗΣΗ Το ANOVA Sora-Fix μπορεί να χρησιμοποιηθεί με ISOFIX σε καθίσματα οχήματος που έχουν ελεγχθεί και εγκριθεί σύμφωνα με την εσωκλειόμενη Λίστα Τύπου Οχημάτων. Παρακαλούμε ανατρέξτε στη Λίστα Τύπου Οχημάτων για πληροφορίες.

▲ ΠΡΟΕΙΔΟΠΟΙΗΣΗ ANOVA Sora-Fix συμβατό με όλες τις θέσεις καθισμάτων σε οχήματα. Παρακαλούμε διαβάστε το εγχειρίδιό σας. Όταν χρησιμοποιείται χωρίς ISOFIX και μόνο με ζώνη 3 σημείων, οι βραχιόνες ISOFIX μπορούν να αποθηκευτούν στο κάτω μέρος του καθίσματος.

▲ ΠΡΟΕΙΔΟΠΟΙΗΣΗ Το παιδικό κάθισμα πρέπει να είναι πάντα ασφαλισμένο όταν βρίσκεται μέσα στο όχημα χρησιμοποιώντας τους Συνδέσμους ISOFIX 10 και μία ζώνη 3 σημείων ή μόνο μια ζώνη τριών σημείων, ακόμη και όταν δεν μεταφέρεται κανένα παιδί.

▲ ΠΡΟΕΙΔΟΠΟΙΗΣΗ Το παιδικό κάθισμα πρέπει να ελέγχεται τακτικά για να διασφαλίσετε ότι όλα τα μέρη είναι λειτουργικά και χωρίς καμία φθορά.

▲ ΠΡΟΕΙΔΟΠΟΙΗΣΗ Παρακαλούμε μην εκθέτετε το παιδικό κάθισμα στο έντονο και άμεσο φως του ήλιου. Κάτω από το έντονο και άμεσο φως του ήλιου, το παιδικό κάθισμα ή κάποια από τα μέρη του παιδικού καθίσματος μπορεί να γίνουν πολύ καυτά και να βλάψουν το παιδί.

▲ ΠΡΟΕΙΔΟΠΟΙΗΣΗ Παρακαλούμε προσέξτε τα δάχτυλά σας όταν χειρίζεστε το παιδικό κάθισμα.

▲ ΠΡΟΕΙΔΟΠΟΙΗΣΗ Χρησιμοποιήστε το στο πίσω κάθισμα: Μετακινήστε το μπροστινό κάθισμα προς τα εμπρός, αρκετά μπροστά ώστε να τα πόδια του παιδιού να μην μπορούν να φτάσουν στο μαξιλάρι πλάτης του μπροστινού καθίσματος καθώς αυτό είναι πιο ασφαλές.

▲ ΠΡΟΕΙΔΟΠΟΙΗΣΗ Τα άκαμπτα και πλαστικά μέρη του παιδικού καθίσματος θα πρέπει να είναι τοποθετημένα και εγκατεστημένα με τέτοιο τρόπο ώστε να μην υπάρχει πιθανότητα, κατά τη διάρκεια της καθημερινής χρήσης του οχήματος, να παγιδευτούν από κάποιο κινούμενο κάθισμα ή σε κάποια πόρτα του οχήματος.

▲ ΠΡΟΕΙΔΟΠΟΙΗΣΗ Βεβαιωθείτε ότι οι αποσκευές ή άλλα αντικείμενα είναι κατάλληλα ασφαλισμένα. Οι μη ασφαλισμένες αποσκευές ενδέχεται να προκαλέσουν σοβαρούς τραυματισμούς σε παιδιά και ενήλικες σε περίπτωση ατυχημάτων.

▲ ΠΡΟΕΙΔΟΠΟΙΗΣΗ Η ANOVA συστήνει τα παιδικά καθίσματα να μην αγοράζονται ή να πωλούνται όταν είναι μεταχειρισμένα.

▲ ΠΡΟΕΙΔΟΠΟΙΗΣΗ ΜΗΝ το χρησιμοποιείτε στο σπίτι. Δεν έχει σχεδιαστεί για χρήση στο σπίτι και μπορεί να χρησιμοποιηθεί μόνο σε όχημα.

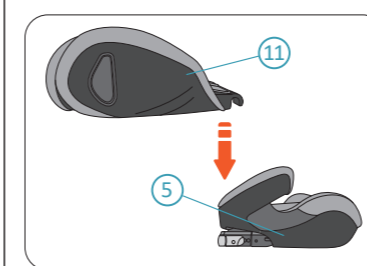
▲ ΠΡΟΕΙΔΟΠΟΙΗΣΗ Σε περίπτωση αμφιβολιών, συμβουλευτείτε είτε τον κατασκευαστή του καθίσματος του αυτοκινήτου ή τον έμπορο.

▲ ΠΡΟΣΟΧΗ Τα καθίσματα του οχήματος ενδέχεται να εμφανίσουν σημάδια φθοράς ή σκισίματος κατά τη χρήση του παιδικού καθίσματος. Προκειμένου να το αποφύγετε αυτό, θα πρέπει να χρησιμοποιούνται προστατευτικά καθισμάτων αυτοκινήτου.

▲ ΠΡΟΣΟΧΗ Μην χρησιμοποιείτε σκληρά προϊόντα καθαρισμού τα οποία ενδέχεται να βλάψουν το υλικό κατασκευής του παιδικού καθίσματος.

3 ΣΥΝΑΡΜΟΛΟΓΗΣΗ

▲ ΚΙΝΔΥΝΟΣ Το ANOVA Sora-Fix αποστέλλεται σε 2 μέρη μέσα στο χαρτοκιβώτιο. Παρακαλούμε συναρμολογήστε τα 2 μέρη για να σχηματιστεί το παιδικό κάθισμα Sora-Fix πριν το εγκαταστήσετε μέσα στο όχημα. Τα 2 μέρη πρέπει πάντα να συναρμολογούνται ώστε να σχηματίζεται το ολοκληρωμένο παιδικό κάθισμα και δεν πρέπει ποτέ να χρησιμοποιείται μόνο του ή χωριστά.



1. Τοποθετήστε τη Βάση 5 του Sora-Fix σε μια σταθερή επιφάνεια. Έπειτα πιάστε το Μαξιλάρι πλάτης 11 του Sora-Fix και εισάγετε το χαμηλότερο άκρο του μέσα στο πίσω μέρος της Βάσης.

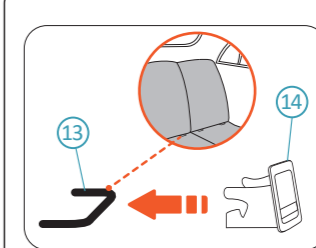


2. Πιέστε το Μαξιλάρι πλάτης 11 προς τα πάνω μέχρι να σταθεί κάθεται προς τη Βάση 5 με έναν ήχο κλικ.

4 ΕΓΚΑΤΑΣΤΑΣΗ

▲ ΠΡΟΕΙΔΟΠΟΙΗΣΗ Παρακαλούμε βεβαιωθείτε ότι το κάθισμα του οχήματος που φέρει το εγκατεστημένο παιδικό κάθισμα βρίσκεται σε όρθια στάση αν το κάθισμα του οχήματος είναι ανακλινόμενο.

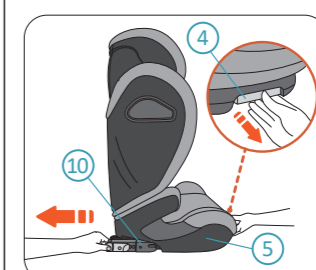
A. ΓΙΑ ΟΧΗΜΑΤΑ ΠΟΥ ΕΧΟΥΝ ΣΗΜΕΙΑ ΑΓΚΥΡΩΣΗΣ ISOFIX
Το Sora-Fix μπορεί να εγκατασταθεί με κατεύθυνση προς τα εμπρός στα παιδικά καθίσματα που εγκρίνεται από τον Κανονισμό UNECE Αρ. 16 ή από ισοδύναμα πρότυπα, συνημμένο στα Σημεία αγκύρωσης ISOFIX 13 του οχήματος. Είναι συμβατό με όλες τις θέσεις καθισμάτων σε οχήματα. Παρακαλούμε διαβάστε το εγχειρίδιό σας.



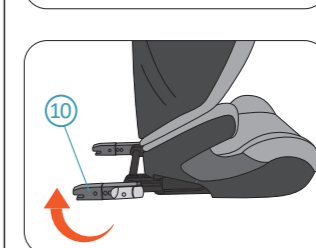
ΠΡΟΑΙΡΕΤΙΚΟ. Τοποθετήστε τους Οδηγούς εισαγωγής ISOFIX 14 στα Σημεία αγκύρωσης ISOFIX 13 του οχήματος.

▲ ΠΡΟΣΟΧΗ Η χρήση των Οδηγών εισαγωγής ISOFIX που βοηθούν στην εγκατάσταση του παιδικού καθίσματος είναι προαιρετική αλλά συνιστάται. Βοηθούν στη μετρίση των ζημιών στο παιδικό κάθισμα. Αν το κάθισμα του οχήματος μπορεί να διπλωθεί, αφαιρέστε τους οδηγούς εισαγωγής ISOFIX πριν το διπλώσετε.

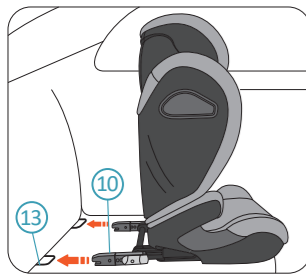
▲ ΠΡΟΣΟΧΗ Για μερικά μοντέλα οχημάτων, το παιδικό κάθισμα μπορεί να φέρει ενσωματωμένους οδηγούς ISOFIX, έτσι ώστε να μην μπορούν να χρησιμοποιηθούν οι Οδηγοί εισαγωγής ISOFIX.



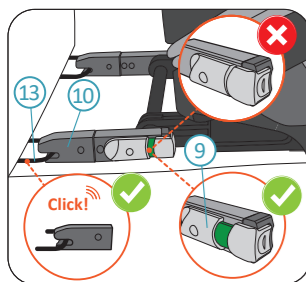
1. Τραβήξτε και κρατήστε τη Λαβή προσαρμογής ISOFIX 4 με το ένα χέρι. Με το άλλο χέρι τραβήξτε εντελώς τους Συνδέσμους ISOFIX 10 έξω από τη Βάση 5, έπειτα απελευθερώστε τη Λαβή προσαρμογής ISOFIX



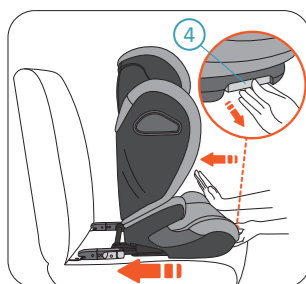
2. Στρίψτε τους Συνδέσμους ISOFIX 10 γύρω από τα ανοίγματα που βλέπουν προς τα πίσω.



3. Στοχεύστε και τους δυο Συνδέσμους ISOFIX (10) προς τα Σημεία αγκύρωσης ISOFIX (13) του παιδικού καθίσματος. Σπρώξτε το παιδικό κάθισμα προς το κάθισμα του οχήματος για να δεσμευσετε τους Συνδέσμους ISOFIX με τα Σημεία αγκύρωσης ISOFIX με ήχους κλικ.



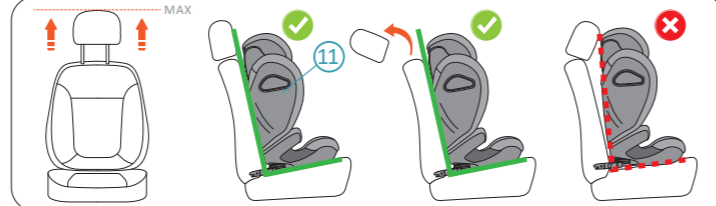
ΚΙΝΔΥΝΟΣ Τα πράσινα σημάδια θα πρέπει να είναι ορατά πάνω στα Κουμπιά απελευθέρωσης ISOFIX (9), το οποίο υποδεικνύει ότι οι Συνδέσμοι ISOFIX (10) έχουν δεσμευτεί σφικτά στα Σημεία αγκύρωσης ISOFIX (13). Ελέγξτε την αριστερή και τη δεξιά πλευρά.



4. Ενώ τραβάτε και κρατάτε τη Λαβή προσαρμογής ISOFIX (4), πιέστε το παιδικό κάθισμα προς το κάθισμα του οχήματος όσο πιο πίσω γίνεται, μέχρι να ακουμπήσει σταθερά στο μαξιλάρι πλάτης του οχήματος.

ΚΙΝΔΥΝΟΣ Μετά την εγκατάσταση, ελέγξτε αν όλοι οι δείκτες ISOFIX εμφανίζουν πράσινα σημάδια.

ΠΡΟΕΙΔΟΠΟΙΗΣΗ Παρακαλούμε ελέγξτε αν το παιδικό κάθισμα είναι συνδεδεμένο με ασφάλεια προσπαθώντας να το τραβήξετε προς τα έξω και από τις δυο πλευρές.



ΠΡΟΕΙΔΟΠΟΙΗΣΗ Βεβαιωθείτε ότι το Μαξιλάρι πλάτης (11) του παιδικού καθίσματος ακουμπά σταθερά στο μαξιλάρι πλάτης του καθίσματος του οχήματος και ότι το μαξιλάρι κεφαλής του καθίσματος του οχήματος δεν πιέζει μακριά το παιδικό κάθισμα. Μπορείτε να προσαρμόσετε το μαξιλάρι κεφαλής του καθίσματος του οχήματος στην υψηλότερη θέση ή ακόμη και να αφαιρέσετε το μαξιλάρι κεφαλής του καθίσματος του οχήματος αν χρειάζεται.

Β. ΓΙΑ ΟΧΗΜΑΤΑ ΠΟΥ ΔΕΝ ΕΧΟΥΝ ΣΗΜΕΙΑ ΑΓΚΥΡΩΣΗΣ ISOFIX

Το Sora-Fix μπορεί να εγκατασταθεί με το πρόσωπο προς τα εμπρός με μια ζώνη οχήματος 3 θέσεων, που έχει εγκριθεί σύμφωνα με τον Κανονισμό UNECE αρ. 16 ή άλλων. Είναι συμβατό με όλες τις θέσεις καθισμάτων σε οχήματα. Παρακαλούμε διαβάστε το εγχειρίδιο του οχήματός σας.

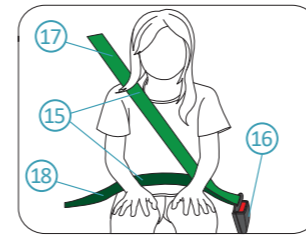


1. Τοποθετήστε το παιδικό κάθισμα Sora-Fix στο κάθισμα του οχήματος. Σπρώξτε το παιδικό κάθισμα προς το κάθισμα του οχήματος μέχρι να στηριχτεί στο μαξιλάρι πλάτης του καθίσματος από το όχημα.

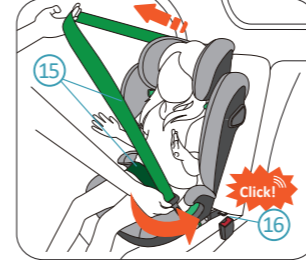
2. Ακολουθήστε τα βήματα "Τοποθέτηση του παιδιού".

ΚΙΝΔΥΝΟΣ Παρακαλούμε διασφαλίστε ότι οι σύνδεσμοι ISOFIX (10) είναι πλήρως τοποθετημένοι μέσα στο κάθισμα στην πιο πίσω θέση του.

5 ΑΣΦΑΛΙΣΗ ΤΟΥ ΠΑΙΔΙΟΥ

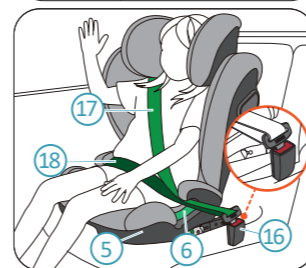


Ζώνη ασφαλείας 3 σημείων (15)
Πόρπη (16)
Τμήμα ζώνης ώμου (17)
Τμήμα ζώνης μέσης (18)



1. Βάλτε το παιδί σας να καθίσει στο παιδικό κάθισμα. Τοποθετήστε τη ζώνη ασφαλείας 3 σημείων (15) του οχήματος μπροστά από το παιδί και κλειδώστε τη ζώνη μέσα στην πόρπη (16) του οχήματος με ένα κλικ.

ΚΙΝΔΥΝΟΣ Βεβαιωθείτε ότι η ζώνη ασφαλείας 3 σημείων (15) δεν είναι στριμμένη. Θα πρέπει να είναι προσαρμοσμένη ώστε να κρατάει σφικτά το σώμα του παιδιού.

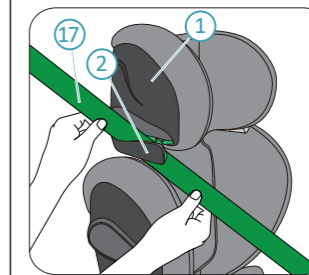


2. Τοποθετήστε το Τμήμα ζώνης ώμου (17) και το Τμήμα ζώνης μέσης (18) στην πλευρά της πόρπης (16) μέσα στον Οδηγό ζώνης μέσης (6) της Βάσης (5).

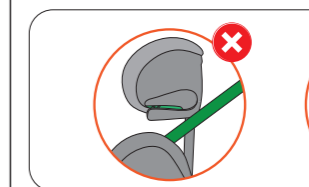


3. Τοποθετήστε το Τμήμα ζώνης μέσης (18) στην άλλη πλευρά της Βάσης (5) μέσα στον Οδηγό ζώνης μέσης (6).

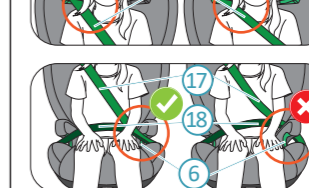
ΚΙΝΔΥΝΟΣ Το Τμήμα ζώνης μέσης (18) θα πρέπει να είναι χαμηλωμένο όσο χαμηλότερα γίνεται πάνω από τη λεκάνη του παιδιού και στις δύο πλευρές ώστε να παρέχει τη βέλτιστη προστασία.



4. Κατευθύνετε το Τμήμα ζώνης ώμου (17) μέσα στον πράσινο Οδηγό ζώνης ώμου (2) κάτω από το Μαξιλάρι κεφαλής (1), μέχρι να ξεπλώσει τελείως μέσα στον Οδηγό ζώνης ώμου. Ελέγξτε ότι το Τμήμα ζώνης ώμου δεν είναι στριμμένο.



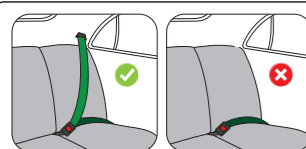
ΚΙΝΔΥΝΟΣ Ελέγξτε αν το Τμήμα ζώνης ώμου (17) περνάει κάτω από την κλείδα του παιδιού και όχι κατά μήκος του λαιμού.



ΚΙΝΔΥΝΟΣ Ελέγξτε αν το Τμήμα ζώνης ώμου (17) περνάει σφικτά μέσα από τον Οδηγό ζώνης μέσης (6).



5. Αφαιρέστε τη χαλαρότητα από τη ζώνη ασφαλείας 3 σημείων ώστε να ασφαλίσει σφικτά το παιδί. Πρώτα τραβήξτε το Τμήμα ζώνης ώμου (17) ώστε να διασχίζει το σώμα του παιδιού ώστε να αφαιρείται η χαλαρότητα από το Τμήμα ζώνης μέσης (18). Έπειτα τραβήξτε το Τμήμα ζώνης ώμου (2) πάνω από το παιδικό κάθισμα για να αφαιρεθεί η υπολειπόμενη χαλαρότητα.



ΚΙΝΔΥΝΟΣ Ποτέ μην ασφαλίσετε το παιδί σας ή το παιδικό κάθισμα με μια ζώνη ασφαλείας 2 σημείων καθώς αυτό ενδέχεται να προκαλέσει σοβαρούς τραυματισμούς ή θάνατο στην περίπτωση ενός ατυχήματος.

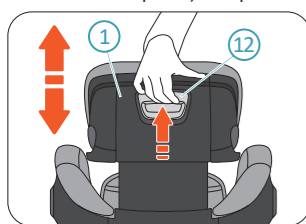
ΚΙΝΔΥΝΟΣ ΜΕΤΑ ΤΗΝ ΑΣΦΑΛΙΣΗ ΤΟΥ ΠΑΙΔΙΟΥ ΣΑΣ, ΕΛΕΓΞΤΕ ΤΑ ΠΑΡΑΚΑΤΩ ΠΡΙΝ ΤΑΞΙΔΕΨΤΕ:

1. Ελέγξτε αν το Τμήμα ζώνης μέσης (18) είναι σταθερό μέσα στους Οδηγούς ζώνης μέσης (6) και στις δυο πλευρές της Βάσης (5).
2. Ελέγξτε αν το Τμήμα ζώνης ώμου (17) περνάει σφικτά μέσα στον Οδηγό ζώνης μέσης (6) στη μια πλευρά και στον Οδηγό ζώνης ώμου (2) στην άλλη πλευρά.
3. Ελέγξτε αν ολόκληρη η ζώνη ασφαλείας 3 σημείων (15) είναι σφικτή και ότι δεν είναι στριμμένη. Η πόρπη (16) δεν πρέπει να πιαστεί μέσα στον Οδηγό ζώνης μέσης (6).

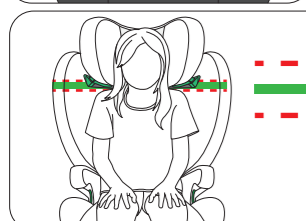
6 ΠΡΟΣΑΡΜΟΓΗ ΜΑΞΙΛΑΡΙΟΥ ΚΕΦΑΛΗΣ

ΠΡΟΕΙΔΟΠΟΙΗΣΗ Το Μαξιλάρι κεφαλής (1) του παιδικού καθίσματος θα πρέπει να είναι προσαρμοσμένο σε τέτοιο επίπεδο ώστε οι Οδηγοί ζώνης ώμου (2) να είναι ακριβώς πάνω από τους ώμους του παιδιού.

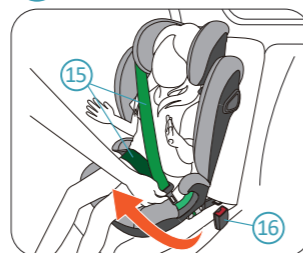
ΠΡΟΕΙΔΟΠΟΙΗΣΗ Καθώς το παιδί μεγαλώνει, το Μαξιλάρι κεφαλής (1) του παιδικού καθίσματος θα πρέπει να προσαρμόζεται ανά διαστήματα.



Τραβήξτε και κρατήστε τη Λαβή προσαρμογής μαξιλαριού κεφαλής (12) στο πίσω μέρος του Μαξιλαριού κεφαλής (1) για να απελευθερωθεί το Μαξιλάρι κεφαλής. Μετακινήστε το Μαξιλάρι κεφαλής στο σωστό ύψος, τοποθετώντας τους Οδηγούς ζώνης ώμου (2) ακριβώς πάνω από τους ώμους του παιδιού. Έπειτα απελευθερώστε τη λαβή για να κλειδώσετε το ύψος του Μαξιλαριού κεφαλής.

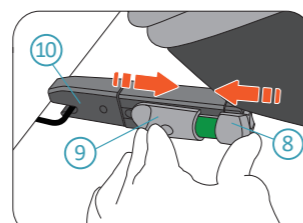


7 ΑΠΕΛΕΥΘΕΡΩΣΗ ΤΟΥ ΠΑΙΔΙΟΥ

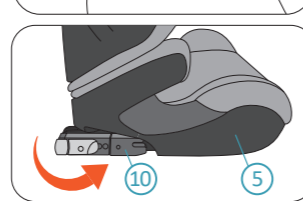


Πιέστε το κόκκινο κουμπί πάνω στην πόρπη της ζώνης ασφαλείας 3 σημείων (16) για να ξεκλειδώσετε την πόρπη. Τραβήξτε τη ζώνη ασφαλείας 3 σημείων (15) από τα πλάγια της πόρπης προς την άλλη πλευρά και το παιδί θα απελευθερωθεί.

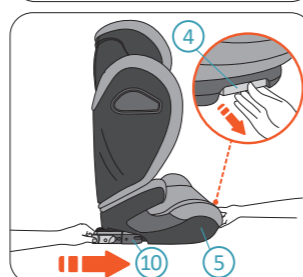
8 ΑΦΑΙΡΕΣΗ



1. Πιέστε το Κουμπί με καπάκι ISOFIX (8) και σύρετε το Κουμπί απελευθέρωσης ISOFIX (9) για να απελευθερώσετε τους Συνδέσμους ISOFIX (10) και στις δύο πλευρές.



2. Στρίψτε τους Συνδέσμους ISOFIX (10) τριγύρω ώστε τα ανοίγματα να βλέπουν προς τα εμπρός προς τη Βάση (5).



3. Τραβήξτε και κρατήστε τη Λαβή προσαρμογής ISOFIX (4), και στη συνέχεια σπρώξτε τους Συνδέσμους ISOFIX (10) μέσα στη Βάση (5).

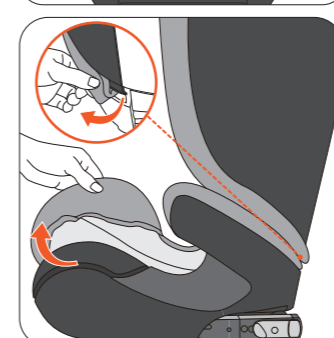
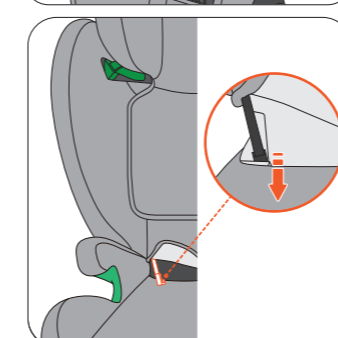
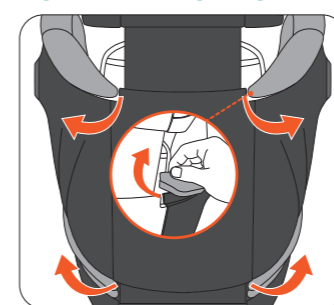
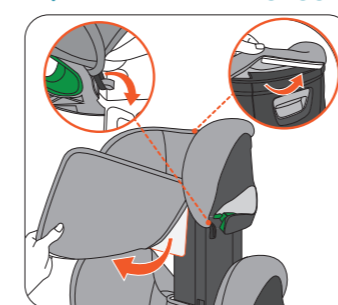
9 ΦΡΟΝΤΙΔΑ ΚΑΙ ΣΥΝΤΗΡΗΣΗ



Μπορεί να θέλετε να αφαιρέσετε και να πλύνετε το κάλυμμα ανά καιρούς, παρακαλούμε χρησιμοποιήστε ήπιο απορρυπαντικό σε πρόγραμμα για ευαίσθητα στο πλυντήριο (30°C). Παρακαλούμε ανατρέξτε στην ετικέτα πλυσίματος του καλύμματος. Τα πλαστικά μέρη μπορούν να καθαριστούν με ήπιο σαπούνι και νερό.

ΚΙΝΔΥΝΟΣ Το παιδικό κάθισμα δεν πρέπει να χρησιμοποιείται χωρίς το κάλυμμα καθίσματος της AVOVA. Το κάλυμμα είναι προστατευτικό και μπορεί να αντικατασταθεί μόνο από κάποιο γνήσιο κάλυμμα της AVOVA.

ΑΦΑΙΡΕΣΗ ΚΑΙ ΕΠΑΝΑΤΟΠΟΘΕΤΗΣΗ ΤΟΥ ΚΑΛΥΜΜΑΤΟΣ ΚΑΘΙΣΜΑΤΟΣ.



Παρακαλούμε τοποθετήστε ξανά το κάλυμμα με την αντίστροφη σειρά και κατεύθυνση.

10 ΕΓΓΥΗΣΗ

1. Η εγγύηση της AVOVA Sora-Fix έχει διάρκεια 2 ετών μετά την αγορά. Η χρήση του προϊόντος θα πρέπει να είναι σύμφωνη με το παρόν εγχειρίδιο χρήστη. Η εγγύηση δεν ισχύει για οποιαδήποτε φθορά που έχει προκληθεί από χειρισμούς αντίθετους από τις οδηγίες στο παρόν εγχειρίδιο χρήστη.
2. Παρακαλούμε διατηρήστε την απόδειξη αγοράς σας κατάλληλα σε περίπτωση αξίωσης της εγγύησης.
3. Ποτέ μην χρησιμοποιείτε μέρη για συντήρηση, επισκευή ή τροποποίηση, διαφορετικά η εγγύηση θα πάψει να ισχύει. Πάντα να συμβουλευέστε τους εμπόρους της AVOVA.

Αν έχετε περαιτέρω ερωτήσεις σχετικά με τη χρήση του παιδικού καθίσματος, μην διστάσετε να επικοινωνήσετε μαζί μας:

AVOVA GmbH
Blaubeurer Straße 71
89077 Ulm
Germany

Τηλ.: +49 731 379941-0
info@avova-childcare.com
www.avova-childcare.com

11 ΔΙΑΘΕΣΗ

Όταν χρειαστεί να απορριψετε το παιδικό κάθισμα, παρακαλούμε ανατρέξτε στους τοπικούς κανονισμούς διάθεσης αποβλήτων. Αν έχετε περαιτέρω ερωτήσεις, παρακαλούμε επικοινωνήστε με την κοινωτική διαχείριση ή διοίκηση αποβλήτων της πόλης σας.