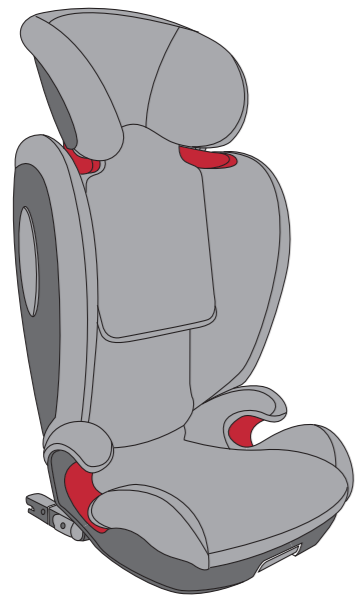


AVOVA

Star-Fix Kasutamiseeskiri

100cm-150cm
4-12aastat
UNECE regulatsioon nr. R129

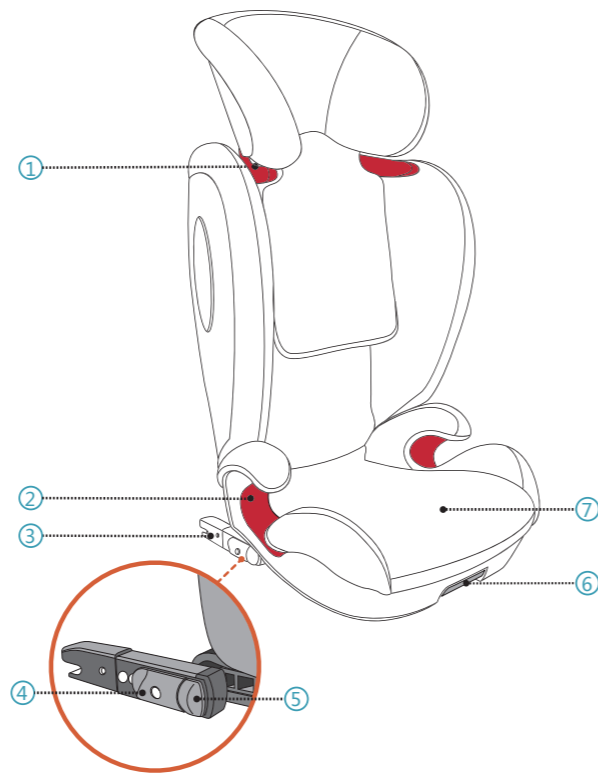


ET

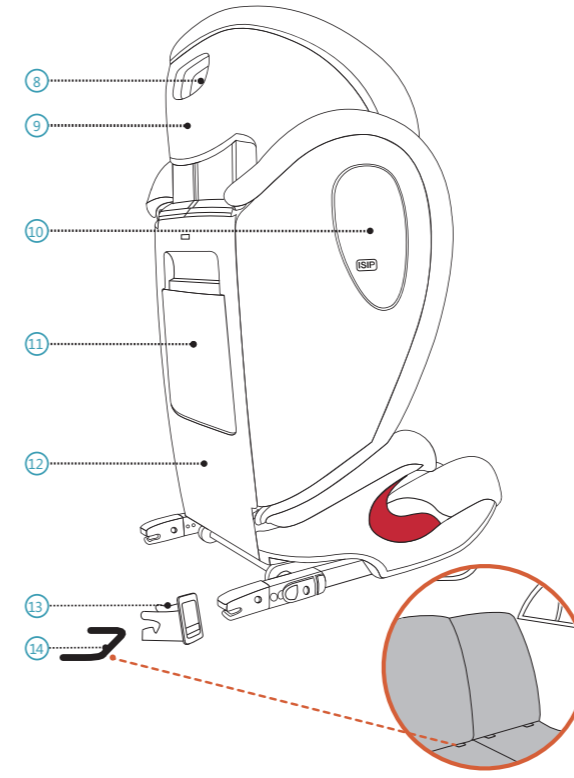
5101224 18/09

Toodetud Saksamaal

1 TOOTE ÜLEVADE



- | | |
|------------------------|--------------------------|
| 1. Õlavöö juhik | 5. ISOFIX indikaatornupp |
| 2. Sülevöö juhik | 6. ISOFIX päästik |
| 3. ISOFIX kinnitus | 7. Istmepadi |
| 4. ISOFIX lukustusnupp | |



- | | |
|-------------------------------------|-----------------------------------|
| 8. Peatoe kohandamispeästik | 12. Seljatugi |
| 9. Peatugi | 13. ISOFIX sisestamisjuhik |
| 10. Integreeritud kõrvalmõju kaitse | 14. ISOFIX kinnituspunktid (auto) |
| 11. Kasutamiseeskirja sektsioon | |

- OHT** Ära jäta kunagi oma last lapseistmele järelvalveta.
- OHT** Ära kunagi kinnita last või lapseistet 2-punkti vööga, sest see võib õnnetuse korral põhjustada tõsiseid vigastusi või surma.
- HOIATUS** Kui lapseiste asub sõidukis, peab see alati olema kinnitatud, isegi siis kui ühtegi last ei transportita, kasutades ISOFix kinnitust 14 või sõiduki vööd, kui kasutate sõidukit, milles pole ISOFix kinnitust.
- HOIATUS** Lapseistet peab regulaarselt kontrollima, tegemaks kindlaks, et kõik selle osad toimivad ning ei ole kahjustatud.
- OHT** Palun kõrvalda iste mistahes sõiduki ja/või vägivaldse kokkupuute järel, kuna lapseiste võib olla kahjustatud, aga kahju ei pruugi olla kohe selgelt nähtav.
- OHT** Ühtegi muudatust, õlitamist ja/või osade vahetust ei tohi lapseistmele teha. Ainult AVOVA omab õigust teha mistahes muudatusi või osadevahetust lapseistmel.
- HOIATUS** Palun ära jäta lapseistet otsese intensiivse päikesevalguse kätte. Otsese, intensiivse päikesevalguse käes võib lapseiste või mõned selle osad minna väga kuumaks ning see võib last kahjustada.
- OHT** Seljatugi võib olla tahapoole kaldu, kui lapseiste on vabas asetuses. Paiguta alati lapseiste sõiduki istmele enne kui laps sinna istub.
- HOIATUS** Lapseistme seljatugi võib nihkuda lähemale või eemale lapseistme padjast. Palun hoia oma sõrmed eemal võimalikust näpistuskohtast, kui nihutad lapseistme seljatuge.
- OHT** Kasuta tagaistmel: Liiguta esiistet nii palju ettepoole, et lapse jalad ei ulatuks esiistme seljatoeni, kuna nii on turvalisem.
- HOIATUS** Pidage meeles, et Star-Fix kõik esemed ja osad on kavandatud sõiduki korrallikuks asetamiseks. Ühtegi eset või osa ei tohi kinni hoida liikuva sõiduki istme või sõiduki ukse poolt.

- ETTEVAATUST** Sõiduki istmetel võib lapseistme kasutamisel esineda kasutuse ja kulumise märke. Selle vältimiseks võib kasutada autoistme kaitsmeid.
- OHT** Tee kindlaks, et kõik reisijad oleks informeeritud sellest, kuidas last hädaolukorras vabastada.
- HOIATUS** Tee kindlaks, et pagas või muud esemed oleks turvaliselt kinnitatud. Kinnitamata pagas võib õnnetuse korral põhjustada tõsiseid vigastusi lastele ja täiskasvanutele.
- ETTEVAATUST** Ära kasuta tugevaid puhastusvahendeid, mis võivad kahjustada lapseistme koostematerjali.
- OHT** AVOVA soovib lapseistmeid mitte osta ega müüa kasutatuna.
- OHT** ÄRA kasuta lapseistet kauem kui 12 aastat. Vananemise tõttu võib materjali kvaliteet muutuda.
- HOIATUS** ÄRA kasuta kodustes tingimustes. See ei ole loodud koduseks kasutamiseks ja seda saab üksnes sõidukis kasutada.
- OHT** Kahtluse korral konsulteerige kas autoistme tootja või edasimüüjaga.

3 PAIGALDUS

VALMISTUMINE

Eemalda sõiduki istme peatugi või liiguta see kõrgeimasse positsiooni nii et see ei segaks lapseistme peatuge 9 kõrgeimas positsioonis. AVOVA Star-Fix'i saab kohandada iga sõiduki istme kaldega kuna selle seljatugi ühendub lapseistme istmepadjaga 7 liigendataval teljel.

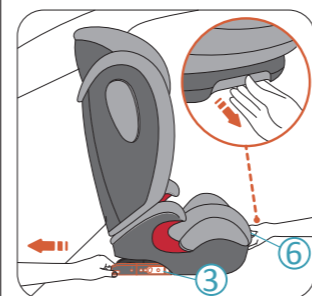
- OHT** Palun tee kindlaks, et sõiduki iste, millele on paigaldatud lapseiste, on püstises asendis, juhul kui see on kallutatav.

A. SÕIDUKITELE MILLEL ON ISOFIX KINNITUSPUNKTID.

Star-Fix'i saab paigaldada ettepoole suunatult sõiduki ISOFix kinnituspunktidesse sõiduki 3-punkti vöö abil, mis on UNECE Nr.16 või muu Regulatsiooni poolt heaks kiidetud. See on sõidukite universaalsete istmepositsioonidega kohalduv. Palun loe oma kasutusjuhendit.

- Paiguta ISOFIX sisestamisjuhik 13 sõiduki ISOFIX kinnituspunktidesse 14.

- ETTEVAATUST** Soovitav on kasutada ISOFIX sisestamisjuhikuid abina installeerimisel. Need aitavad vältida sõiduki istmele tekitatavaid kahjusid. Kui sõiduki istet saab kokku pakkida, eemalda eelnevalt ISOFIX sisestamisjuhikud.



- Paigalda Star-Fix lapseiste sõiduki istmele, jättes vahe sõiduki istme seljatoe vahele. ISOFIX päästiku 6 tõmbamise ja hoidmise ajal, tõmba ISOFIX kinnitus 3 täielikult välja ning seejärel vabasta päästik.

2 SISSEJUHATUS

Aitäh, et valisid AVOVA Star-Fix'i kindlustamiseks oma lapsele turvalist teekonda. Lapseiste on disainitud, testitud ja sertifitseeritud vastavalt Tõhustatud Laste Turvasüsteemidele (ECE R129) kui spetsiaalne sõiduki lisaiste. Kinnitav pitsat E (ringis) ja kinnitusnumber asuvad oranžil kinnitussildil (kleebis lapseistmel). Lapseiste on mõeldud lapsele kasvuvahemikus 100cm-150cm, vanuses umbes 4 kuni 12 aastat. Kui seda kasutatakse kasvuvahemikus 135 cm kuni 150 cm, ei pruugi Star-Fix kõikidesse sõidukitesse mahtuda sõiduki madala lae asetuse tõttu valitud paigalduspositsiooni kohal. On oluline, et loeksid seda juhendit ENNE oma istme paigaldamist. Ebaõige paigaldus ja/või vale istme kasutus võivad ohustada sinu last. Seda kasutusjuhendit peaks hoiustama kättesaadavas kohas lapseistme kasutusjuhendi sektsioonis 11 igal ajal.

Selles kasutusjuhendis kasutatakse järgmisi sümboloid:

OHT tähistab ohtlikku olukorda, mis põhjustab selle eiramisel surma või tõsiseid vigastusi.

HOIATUS HOIATUS tähistab ohtlikku olukorda, mis võib selle eiramisel põhjustada surma või tõsiseid vigastusi.

ETTEVAATUST ETTEVAATUST tähistab ohtlikku olukorda, mis võib selle eiramisel põhjustada väiksemaid või keskmi vigastusi.

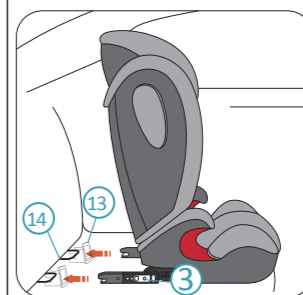
ÜLDINE TURVAINFO

OHT AVOVA Star-Fix on mõeldud kasvuvahemikule 100cm – 150cm ettepoole suunatuna.

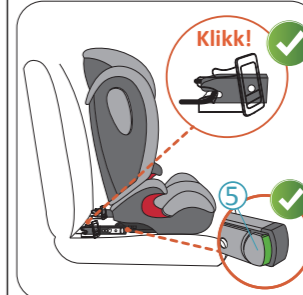
OHT Kui laps on pikem kui 150cm või lapse õlad ulatuvad üle õlavöö juhiku kõrgeima positsiooni, peab laps vahetama istme sellise vastu, mis sobib pikematele lastele, selleks võib olla sõiduki iste.

HOIATUS Sobivate positsioonide leidmiseks autos loe palun oma sõiduki kasutusjuhendit.

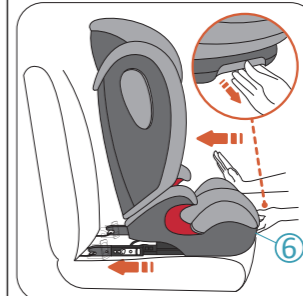
HOIATUS Kohandatav sõidukite universaalsete istmepositsioonidega. Palun loe oma sõiduki kasutusjuhendit.



3. Kohanda lapseistet, lubades ISOFIX kinnitustel 3 ühenduda ISOFIX sisestamisjuhikutesse. Lükka lapseistet sõiduki istme poole ning mõlemad ISOFIX kinnitused peaksid olema ühendatud ja lukustatud ISOFIX kinnituspunktidesse läbi ISOFIX sisestamisjuhikute.



OHT Rohelised märgid peavad olema nähtavad mõlemal pool ISOFIX indikaatornuppe 5 mis näitavad, et ISOFIX kinnitused on turvaliselt ühendatud ISOFIX kinnituspunktidega.



4. Lükka lapseistet sõiduki istme poole nii kaugele taha kui võimalik, samal ajal ISOFIX päästikut 6 tõmmates ja hoides, kuni see toetub sõiduki istme seljatoele ning seejärel vabasta päästik.

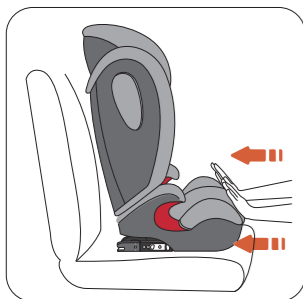
OHT Veendu, et lapseistme seljatugi 12 puudutab sõiduki istme seljatuge ja sõiduki istme peatugi ei lükka lapseistet sõiduki istme seljatoest eemale. Sa võid sõiduki istme peatuge kohandada või vajadusel isegi eemaldada.

OHT Palun kontrolli, et lapseiste oleks turvaliselt kinnitatud, proovides seda mõlemalt poolt välja tõmmata.

OHT Veendu, et mõlemad ISOFIX indikaatornupud 5 näitavad pärast paigaldamist rohelist märki

B. SÕIDUKITELE, MILLEL PUUDUVAD ISOFIX KINNITUSKOHAD.

Star-Fix'i saab paigaldada ettepoole suunatud sõiduki 3-punkti vööga, mis on UNECE Nr.16 või muu Reguleerimise poolt heaks kiidetud. See on sõidukite universaalsete istmeasenditega kohalduv. Palun loe oma sõiduki kasutusjuhendit.



1. Aseta Star-Fix lapseiste sõiduki istmele. Lükka lapseiste sõiduki istme poole kuni see toetub sõiduki istme seljatoe vastu.
2. Tee läbi "Lapse asetamise" etapid.

OHT Palun kontrolli, et ISOFIX kinnitused 3 oleks täielikult istme sisse peidetud kõige tagaulatuvamas positsioonis.

3. Sõiduki 3-punkti vöö on pingul ja mitte keerdus. 3-punkti vöö panna 17 ei tohi asetada sülevöö juhikus 2.

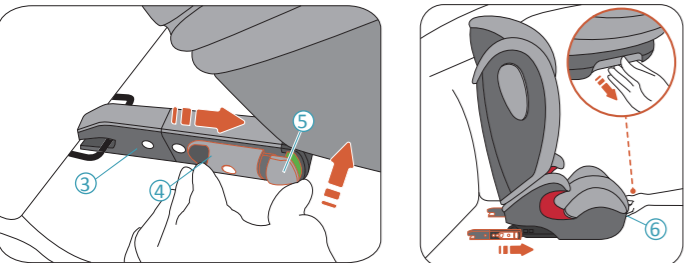
5 EEMALDAMINE

LAPSEISTME VABASTAMINE:

Vajuta sõiduki turvavöö pandla vabastusnuppu, et laps vabastada.

LAPSEISTME EEMALDAMINE :

1. Vajuta õlavöö juhikul 1 olevat võtit 18 sissepoole ja vabasta õlavöö 15 õlavöö juhikust 1.
2. Vajuta ISOFIX indikaatornuppu 5 ja pigista ISOFIX lukustamise nuppu 4 et vabastada ISOFIX kinnitus 3. See tegevus on vajalik mõlema ISOFIX ühendaja vabastamiseks.



3. Tõmba ja hoi ISOFIX päästikut 6 ja lükka ISOFIX kinnitused 3 hoiustamisasendisse istmepadja 7 all.

4 LAPSE ASETUS



1. Aseta oma laps lapseistmele.
2. Peatugi 9 kohandatakse sellisele kõrgusele, kus õlavöö juhik 1 on just lapse õlgade kohal.



3. Tõmba peatõe taga asetsevat peatõe kohandamispeästikut 8, see vabastab peatõe.
4. Peatõe kohandamispeästiku 8 tõmbamise ja hoidmise ajal, liiguta vabastatud peatugi 9 soovitud kõrgusele. Vabasta päästik, et lukustada peatugi soovitud positsioonile.

OHT Lapseistme peatuge peab aeg-ajalt kohandama, kuna laps kasvab. Lapse õlad peaksid olema täpselt õlavöö juhiku 1 all.

5. Aseta sõiduki 3-punkti vöö lapse ette ja lukusta vöö sõiduki pandlasse kuni kostub klikk.

OHT Tee kindlaks, et 3-punkti vöö ei ole keerdus.



6 HOOLDUS JA REMONT

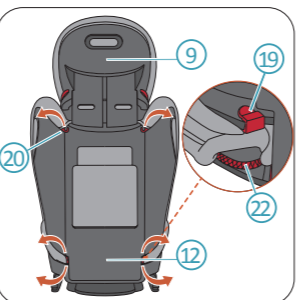
HOOLDUS JA REMONT

Sa võid aeg-ajalt tahta katet eemaldada ja pesta, palun tee seda pehme puhastusvahendiga, kasutades pesumasina tundlike esemete režiimi (30°C). Palun järgi kattel olevat pesemisjuhendit. Plastikosi võib puhastada pehme seebi ja veega.

OHT Lapseistet ei tohi kasutada ilma AVOVA istmekatteta. Kate on turvameede ning seda võib asendada üksnes AVOVA originaalkattega.

ISTMEKATTE EEMALDAMINE JA TAGASIPANEK

Eemalda kate järjekorras 1. Seljatoe kate. 2. Istmepadja kate ja 3. Peatõe kate. Palun pane kate tagasi vastupidises järjekorras.



1. Kohenda peatugi 9 kõrgeimasse positsiooni. Vabasta kattekonksud 19 ja elastiksidemed 20 peatõe 12 taga. Vabasta kattekonksud 21 peatõe esipoolel. Seejärel eemalda seljatoe kate.

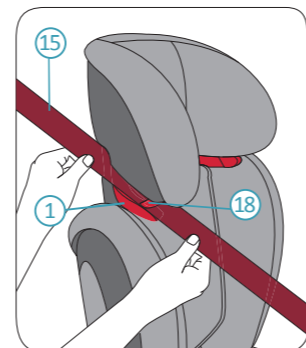


6. Aseta õlavöö jaotis 15 ja sülevöö jaotis 16 sõiduki turvavöö pandla 17 poolsele küljele istmepadja 7 punasesse sülevöö juhikusse 2.

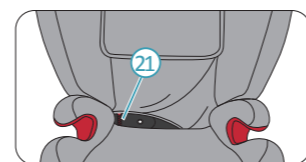


7. Aseta sülevöö jaotis 16 teisel pool istmepadja asuvasse punasesse sülevöö juhikusse 2.

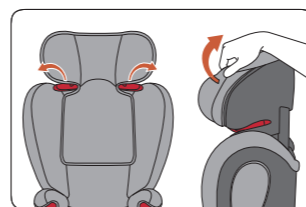
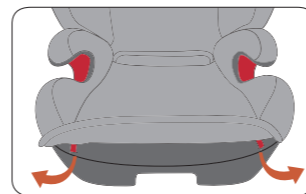
OHT Sülevöö jaotis 16 peab asetsema nii madalal kui võimalik, mõlemal pool üle lapse puusade, et pakkuda parimat kaitset.



8. Juhki õlavöö 15 punasesse õlavöö juhikusse 1 peatoel, kuni see astseb täielikult õlavöö juhikus 1 ja lukustusvõti 18 on suletud ning õlavöö pole keerdus.



2. Vabasta katte elastikside 22 istmepadja taga ja vabasta kattekonksud 23 istmepadja ees. Seejärel eemalda istmepadja kate.

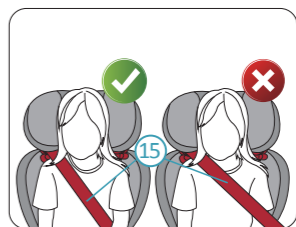


3. Tõmba plastikosa kaudu peatõe kate äär välja. Seejärel vabasta peatõe kate taga olevad aasad.

7 GARANTII

1. AVOVA Star-Fix garantii kestab 2 aastat peale ostu. Toote kasutamine peab olema kooskõlas selle kasutusjuhendiga. Igasugune kahju, mis on põhjustatud selles kasutusjuhendis toodud instruksioonide eiramisest, tühistab garantii.
2. Palun hoiu alles oma ostutõend juhiks kui peaks esinema garantiilisi nõudmisi.
3. Ära kunagi kasuta kolmandaid osapooli hooldus, parandus- või modifitseerimistegevusteks, vastasel juhul kaotab garantii kehtivuse. Küsi alati nõu AVOVA edasimüüjatelt.

HOIATUS Kui õlavöö juhik 1 on seljatoe 12 poolt varjatud, kohenda peatuge 9 ülespoole, et õlavöö jaotise 15 saaks hõlpsasti õlavöö juhikusse 1 sisestada ja seejärel kohendage peatugi 9 tagasi õigele kõrgusele.



OHT Kontrolli, et õlavöö 15 jookseb üle lapse rangluu, mitte üle tema kaela.



9. Esmalt tõmba õlavöö osa, mis jookseb mööda lapse keha, et eemaldada süleosas olev lõtk. Seejärel tõmba õlavöö 15 osa lapseistme kohal, et eemaldada allesjäänud lõtk.

OHT Pärast lapse turvalisuse kindlustamist, palun kontrolli alljärgnevat enne sõidu alustamist:

1. Lapseiste on korrektselt kinnitatud. Sülevöö 16 jookseb sülevöö juhikusse 2 mõlemal pool istmepadja 7.
2. Õlavöö 15 jookseb sülevöö juhikusse 2 sõiduki 3-punkti vööpandla 17 poolel ja õlavöö juhik 1 teisele poole peatuge 9.

Kui sul on mingeid lisaküsimusi seoses lapseistme kasutamisega, palun kontakteeru meiega aadressil:
AVOVA GmbH
Blaubeurer Straße 71
89077 Ulm
Germany

T:+49 731 379941-0
info@avova-childcare.com
www.avova-childcare.com

8 TEISALDAMINE

Kui sa tahad lapseistet teisaldada, järgi palun kohalikke jäätmete kõrvaldamise regulatsioone. Kui sul on lisaküsimusi, palun kontakteeru oma linna kommunaaljätmete korralduse või administratsiooniga.