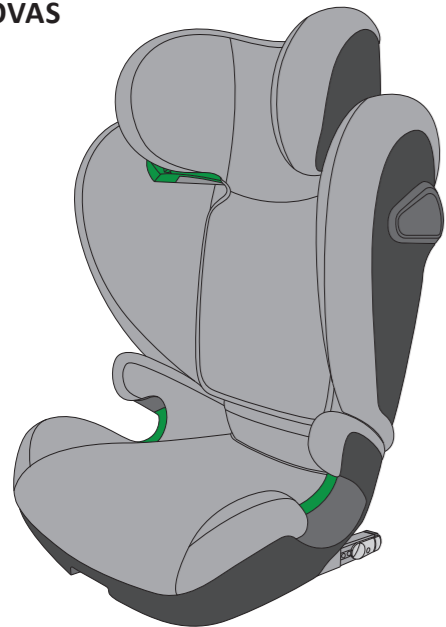


AVOVA

100cm-150cm
3-12 metai
reglamento Nr. R129

Sora-Fix
NAUDOTOJO
VADOVAS

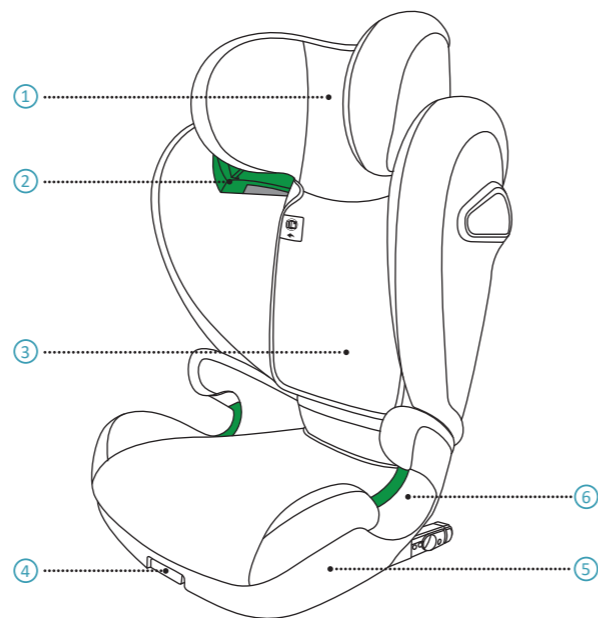


LT

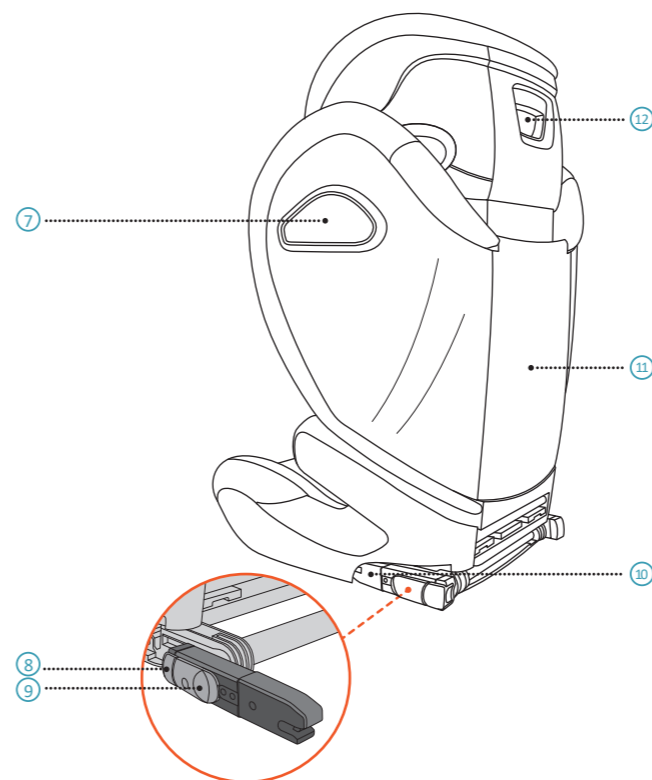
Made in Germany

5111001 23/03

1 GAMINIO APRAŠYMAS



- | | |
|------------------------------------|-------------------------------|
| 1. Galvos atrama | 4. ISOFIX reguliavimo rankena |
| 2. Pečių diržo kreipiklis | 5. Pagrindas |
| 3. Kišenė saugoti naudotojo vadovą | 6. Juosmens diržo kreipiklis |



- | | |
|--------------------------------------|--|
| 7. Integrated Side Impact Protection | 10. ISOFIX jungtis |
| 8. ISOFIX mygtuko dangtelis | 11. Atlošas |
| 9. ISOFIX atleidimo mygtukas | 12. Galvos atramos reguliavimo rankena |

2 INSTRUKCIJA

Dėkojame, kad pasirinkote „AVOVA Sora-Fix“, ad užtikrintumėte saugią vaiko kelionę. Sėdynė buvo sukurta, išbandyta ir patvirtinta pagal "Pagerintos vaiku apsaugos" reikalavimus (UNECE R.129). Patvirtinimo ženklą rasite po sėdyne. „Sora-Fix“ - vaikiška kėdutė, patvirtinta 100-150 cm ūgio vaikams, maždaug nuo 3 iki 12 metų. Tai speciali transporto priemonės paaugštinto sėdynė, tinkanti daugumai, bet ne visoms transporto priemonėms. Žr. transporto priemonių, kurioms tinka ši įranga, sąrašą. Neteisingas kėdutės įrengimas ir (arba) netinkamas jos naudojimas gali sukelti pavojų jūsų vaikui. Naudotojo instrukcija turėtų būti laikoma už atlošo užvalkalo, kad būtų galima bet kada ją pasinaudoti. Naudotojo vadovo kišenėje ③, esančioje galvos atlošo apvalkale, saugokite ir bet kuriuo metu lengvai pasiekite pageidaujamos kalbos versija pateiktą naudotojo vadovą.

Šiame vadove naudojami šie simboliai:

PAVOJUS PAVOJUS nurodo pavojingą situaciją, kuri, jei nesisaugoma, sukels mirtį arba rimtą sužalojimą.

ISPĖJIMAS ISPĖJIMAS nurodo pavojingą situaciją, kuri, jei nesisaugoma, gali sukelti mirtį arba rimtą sužalojimą.

ATSARGIAI ATSARGIAI nurodo pavojingą situaciją, kuri, jei nesisaugoma, gali sukelti smulkius ar vidutinio sunkumo sužeidimus.

BENDRA SAUGOS INFORMACIJA

PAVOJUS NENAUDOKITE vaikiškos kėdutės ilgiau nei 12 metų. Dėl susidėvėjimo gali pasikeisti medžiagos kokybė.

PAVOJUS AVOVA „Sora-Fix“ pristatoma kartoninėje 2 dalių dėžėje. Prieš montuodami vaikišką kėdutę „Sora-Fix“ transporto priemonėje, surinkite ją iš pristatytų 2 dalių. Šios dalys privalo būti pilnai sujungtos į vaikišką kėdutę, jos niekada negali būti naudojamos atskirai ar po vieną.

PAVOJUS Niekada netvirtinkite vaiko kėdutės 2 taškų diržu, nes tai gali sukelti sunkius sužalojimus ar mirtį avarijos atveju.

PAVOJUS Niekada nepalikite vaiko kėdutėje be priežiūros.

PAVOJUS Prašome išmesti savo sėdynę, jei atsiranda bet kokia transporto priemonė ir (arba) susidūrimas, nes vaiko sėdynė gali būti pažeista, tačiau žala gali būti iš karto matoma.

PAVOJUS Nenaudokite tepalinių alyvų ar kitaip nemodifikuokite „Sora-Fix“, nes tai gali rimtai paveikti kėdutės galimybes apsaugoti vaiką.

PAVOJUS Kai vaikiška kėdutė yra laisvoje padėtyje, atlošas gali pakrypti atgal. Prieš sodindami vaiką, visada pritvirtinkite vaikišką kėdutę ant automobilio sėdynės.

PAVOJUS Įsitinkite, kad visi keleiviai yra informuoti apie tai, kaip atsegti vaiką nelaimės atveju.

ISPĖJIMAS AVOVA „Sora-Fix“ patvirtinta 100-150 cm ūgio vaikui, kėdutė tvirtinama kryptimi į priekį.

ISPĖJIMAS Kai vaikas yra aukštesnis nei 150 cm arba vaiko pečiai viršija aukščiausią pečių diržo kreiptuvo ② padėtį, vaikas turi persėsti į aukštesniam vaikui tinkamą kėdutę arba transporto priemonės sėdynę.

ISPĖJIMAS AVOVA „Sora-Fix“ galima įtaisyti ant su ISOFIX sistema suderinamų transporto priemonių, kurios buvo patikrintos ir patvirtintos pagal pridedamą transporto priemonių tipų sąrašą, sėdynių. Remkitės transporto priemonių tipų sąrašą.

ISPĖJIMAS AVOVA Sora-Fix dera su transporto priemonių universalios sėdėjimo padėtimis. Prašome perskaityti savo transporto priemonės naudotojo vadovą. Naudojant be ISOFIX ir tik su 3 taškų diržu, ISOFIX svirtis galima laikyti atokiau sėdynės apačioje.

ISPĖJIMAS Net kai vaikas nėra vežamas, transporto priemonėje esanti vaikiška kėdutė visada turi būti tvirtinama ISOFIX jungtimis ⑩ ir 3 taškų diržu arba tik 3 taškų diržu.

ISPĖJIMAS Vaikišką kėdutę reikia reguliariai tikrinti, kad visos dalys būtų veikiančios ir be jokios žalos.

ISPĖJIMAS Nelaikykite vaikiškos kėdutės intensyviuose tiesioginiuose saulės spinduliuose. Vaikišką kėdutę arba kai kurias jos dalis intensyviuose tiesioginiuose saulės spinduliuose gali labai įkaitinti, o tai gali pakenkti vaikui.

ISPĖJIMAS Tvirtindami vaikišką kėdutę saugokite savo pirštus.

ISPĖJIMAS Tvirtinimas ant galinės sėdynės: pastumkite priekinę sėdynę į priekį kiek įmanoma toliau, kad vaiko kojos nesiektų priekinės sėdynės atlošo, nes taip yra saugiau.

ISPĖJIMAS Standžiosios ir plastikinės vaikiškos kėdutės dalys turi būti išdėstytos ir įrengtos taip, kad kasdien eksploatuojant transporto priemonę, tos dalys neįstrigtų po slankiojančia sėdyne arba transporto priemonės duryse.

ISPĖJIMAS Įsitinkite, kad bagažas ar kiti daiktai yra tinkamai pritvirtinti. Nelaimingų atsitikimų atveju nepritvirtintas bagažas gali sunkiai sužaloti vaikus ir suaugusiuosius.

ISPĖJIMAS AVOVA pataria vengti pirkti bei parduoti naudotas vaikiškas kėdutes.

ISPĖJIMAS NENAUDOKITE namuose. Ji nebuvo skirtas naudoti namuose ir gali būti naudojamas tik transporto priemonėje.

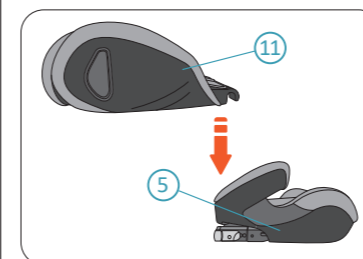
ISPĖJIMAS Jei abejojate, pasitarkite su automobilio sėdynių gamintoju arba pardavėju.

ATSARGIAI Naudojant vaikišką kėdutę automobilio sėdynėse gali atsirasti dilimo požymių. Norint to išvengti, gali būti naudojamos automobilių sėdynių apsaugos priemonės.

ATSARGIAI Nenaudokite jokių agresyvių valymo priemonių, galinčių pakenkti vaikiškos kėdutės konstrukcinei medžiagai.

3 SURINKIMAS

PAVOJUS AVOVA „Sora-Fix“ pristatoma kartoninėje 2 dalių dėžėje. Prieš montuodami vaikišką kėdutę „Sora-Fix“ transporto priemonėje, surinkite ją iš pristatytų 2 dalių. Šios dalys privalo būti pilnai sujungtos į vaikišką kėdutę, jos niekada negali būti naudojamos atskirai ar po vieną.



1. Padėkite „Sora-Fix“ pagrindą ⑤ ant stabilaus paviršiaus. Tada paaimkite „Sora-Fix“ atlošą ⑪ ir įstatykite jo apačią į galinę pagrindo pusę.

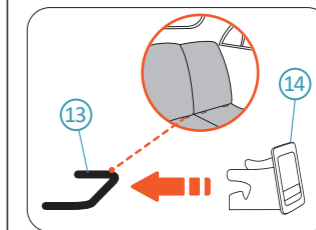


2. Stumkite atlošą ⑪ aukštyn, kad jis atsistotų statmenai pagrindui ⑤, iki kol išgirsite spragtelėjimą.

4 ĮRENGIMAS

ISPĖJIMAS Įsitinkite, kad transporto priemonės sėdynei, kurioje yra vaiko kėdutė, esant atlošiamai, ji yra vertikaliaje padėtyje.
A. SU TRANSPORTO PRIEMONĖMIS, KURIOSE YRA ISOFIX TVIRTINIMO TAŠKAI

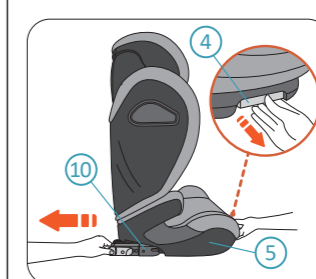
„Sora-Fix“ kėdutę prie transporto priemonės ISOFIX tvirtinimo taškų ⑬ galima prijungti montuojant ant transporto priemonių sėdynių, patvirtintų pagal JT EEK taisyklę Nr. 16 arba lygiaverčius standartus, nukreipiant ją į priekį. Tai dera su transporto priemonių universalios sėdėjimo padėtimis. Prašome perskaityti savo transporto priemonės naudotojo vadovą.



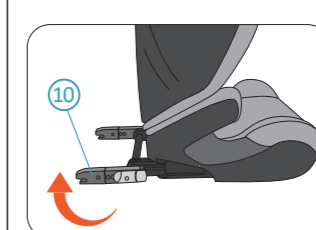
PASIRINKTINAI. Pritvirtinkite ISOFIX kreipiklius ⑭ prie transporto priemonės ISOFIX tvirtinimo taškų ⑬.

ATSARGIAI Naudoti ISOFIX kreipiklius, padedančius montuoti vaikišką kėdutę, neprivaloma, tačiau rekomenduojama. Jie padeda sumažinti automobilio sėdynės apgadavimo riziką. Jei transporto priemonės sėdyne galima sulenkti, norėdami tai atlikti, nuimkite ISOFIX kreipiklius.

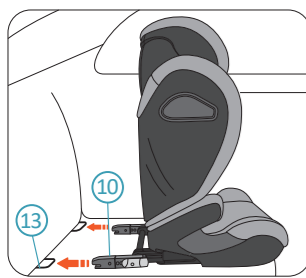
ATSARGIAI Kai kurių modelių transporto priemonių sėdynėse gali būti įmontuoti ISOFIX kreipikliai, todėl nebus galimybės panaudoti ISOFIX įstatymo kreipiklių.



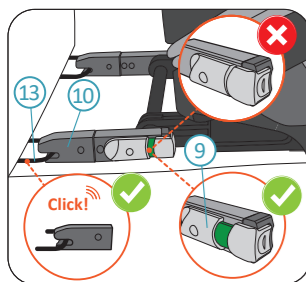
1. Viena ranka patraukite ir laikykite ISOFIX reguliavimo rankenėlę ④. Kita ranka pilnai ištraukite ISOFIX jungtis ⑩ iš pagrindo ⑤, tada atleiskite ISOFIX reguliavimo rankenėlę.



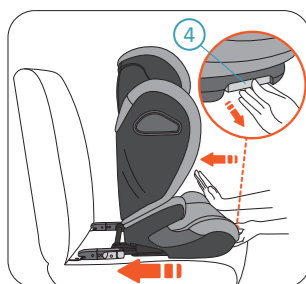
2. Pasukite ISOFIX jungtis ⑩ taip, kad angos būtų nukreiptos atgal.



3. Nukreipkite abi ISOFIX jungtis (10) į transporto priemonės sėdynės ISOFIX tvirtinimo taškus (13). Pastumkite vaikišką kėdutę link transporto priemonės sėdynės taip, kad sujungtumėte ISOFIX jungtis su ISOFIX tvirtinimo taškais iki kol išgirsite spragtelėjimą.



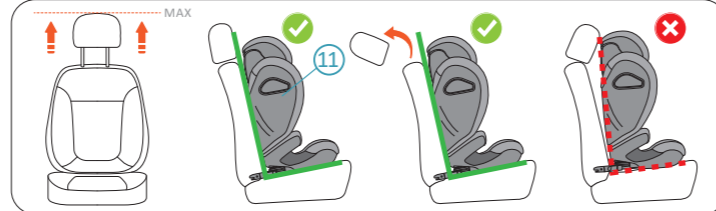
PAVOJUS Ant ISOFIX atleidimo mygtukų (9) turi būti matomi žali ženklai, kurie rodo, kad ISOFIX jungtis (10) užsikisavo prie ISOFIX tvirtinimo taškų (13). Patikrinkite ir kairę, ir dešinę puses.



4. Traukdami ir laikydami ISOFIX reguliavimo rankenėlę (4), stumkite vaikišką kėdutę link transporto priemonės sėdynės kiek įmanoma toliau, kol ji tvirtai atsirems į automobilio sėdynės atlošą.

PAVOJUS Įdiegę patikrinkite, ar visi ISOFIX indikatoriai rodo žalius ženklus.

ISPĖJIMAS Patikrinkite, ar vaiko kėdutę tinkamai pritvirtinta, bandydami ją ištraukti iš abiejų pusių.



ISPĖJIMAS Įsitinkite, kad vaikiškos kėdutės atlošas (11) tvirtai remiasi į automobilio sėdynės atlošą ir kad automobilio sėdynės galvos atrama nestumia vaikiškos kėdutės. Jei reikia, galite nustatyti automobilio sėdynės galvos atramą į aukščiausią padėtį arba netgi visiškai ją nuimti.

B. SU TRANSPORTO PRIEMONĖMIS, KURIOSE NĖRA ISOFIX TVIRTINIMO TAŠKŲ

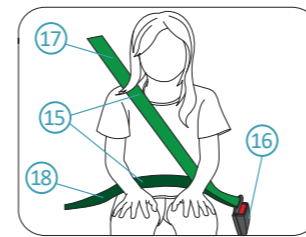
„Sora-Fix“ gali būti montuojamas į priekį prieš transporto priemonės 3 taškų diržą, patvirtintą pagal UNECE reglamentą Nr. 16 ar kitą. Jis suderinamas su universaliomis sėdynėmis transporto priemonėse. Perskaitykite savo transporto priemonės vadovą.



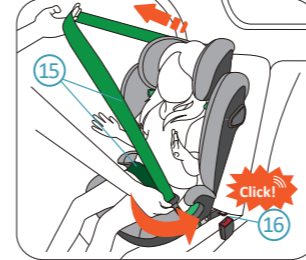
1. Pastatykite Sora-Fix vaikišką kėdutę ant transporto priemonės sėdynės. Stumkite vaikišką kėdutę link automobilio sėdynės, kol ji atsilies nuo automobilio sėdynės atlošo.
2. Vadovaukitės „VAIKO PRISEGIMAS“ nurodymais.

PAVOJUS Įsitinkite, kad „ISOFIX“ jungtis (10) yra visiškai pritvirtintos sėdynės viduje.

5 VAIKO PRISEGIMAS

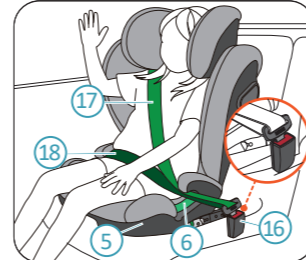


3 taškų diržas (15)
Spynelė (16)
Pečių diržo dalis (17)
Juosmens diržo dalis (18)

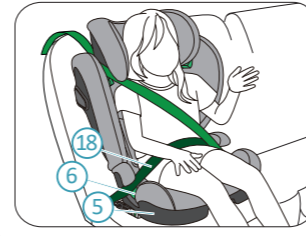


1. Pasodinkite vaiką į vaiko kėdutę. Apjuoskite vaiko priekį automobilio 3 taškų diržu (15) ir užfiksuokite diržą automobilio spynelėje (16) iki kol išgirsite spragtelėjimą.

PAVOJUS Įsitinkite, kad 3 taškų diržas (15) nėra susisukęs. Jis turi būti sureguliuotas taip, kad tvirtai prilauktų vaiko kūną.

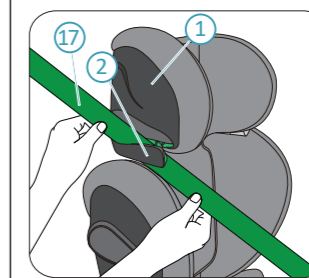


2. Įstatykite pečių diržo dalį (17) ir juosmens diržo dalį į (18) spynelės (16) pusėje esantį pagrindo (5) juosmens diržo kreipiklį (6).

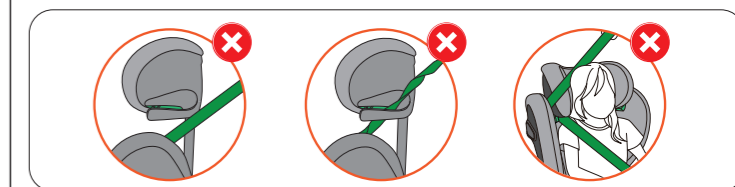


3. Įstatykite juosmens diržo dalį (18) kitoje pagrindo (5) pusėje į juosmens diržo kreipiklį (6).

PAVOJUS Juosmens diržo dalis (18) turi juosti kiek įmanoma žemiau vaiko dubenį iš abiejų pusių ir taip užtikrinti geriausią įmanomą apsaugą.



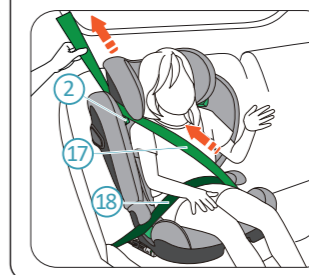
4. Nukreipkite pečių diržo dalį (17) į žalią pečių diržo kreipiklį (2) po galvos atrama (1), kol ji pilnai atsiders pečių diržo kreipiklyje. Patikrinkite, ar pečių diržo dalis nėra susisukusi.



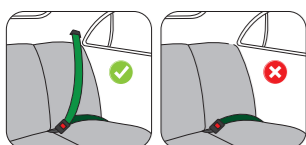
PAVOJUS Įsitinkite, kad pečių diržo dalis (17) juosia vaiko raktikaulį, bet ne kaklą.



PAVOJUS Patikrinkite, ar pečių diržo dalis (17) įtvirtinta į juosmens diržo kreiptuvą (6).



5. Įtempkite 3 taškų diržą, kad jis tvirtai prisegtų vaiką. Pirmiausia patraukite pečių diržo dalį (17), kuri juosia vaiko kūną, kad įtemptumėte juosmens diržo dalį (18). Tada patraukite pečių diržo dalį (2) virš vaikiškos kėdutės, kad pašalintumėte likusį laisvumą.



PAVOJUS Niekada netvirtinkite vaiko kėdutės 2 taškų diržu, nes tai gali sukelti sunkius sužalojimus ar mirtį avarijos atveju.

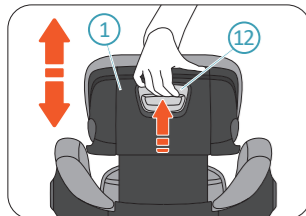
PAVOJUS PRISEGĘ VAIKĄ, PRIEŠ KELIONĘ PATIKRINKITE:

1. Patikrinkite, ar juosmens diržo dalis (18) įtvirtinta į juosmens diržo kreiptuvą (6) abiejose pagrindo (5) pusėse.
2. Patikrinkite, ar pečių diržo dalis (17) įtvirtinta į juosmens diržo kreiptuvą (6) vienoje pusėje ir į pečių diržo kreiptuvą (2) kitoje pusėje.
3. Patikrinkite, ar visas 3 taškų diržas (15) yra įtemptas ir nesusisukęs. Spynelė (16) negali būti įstrigusi juosmens diržo kreiptuve (6).

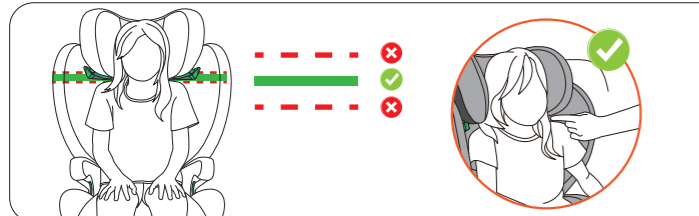
6 GALVOS ATLOŠO REGULIAVIMAS

ISPĖJIMAS Vaikiškos kėdutės galvos atrama (1) turi būti sureguliuota taip, kad pečių diržo kreipikliai (2) būtų tiesiai virš vaiko pečių.

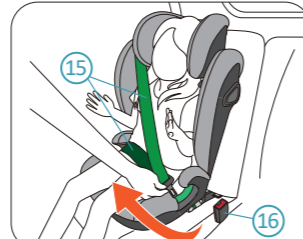
ISPĖJIMAS Vaikui augant, vaikiškos kėdutės galvos atramą (1) retkarčiais reikia pareguliuoti.



Norėdami atlaisvinti galvos atramą, patraukite ir laikykite galvos atramos reguliavimo rankenėlę (12), esančią galinėje galvos atramos (1) dalyje. Pakelkite galvos atramą į reikiamą aukštį, pečių diržo kreipiklius (2) nustatydami tiesiai virš vaiko pečių. Tada atleiskite rankeną, kad užfiksuotumėte galvos atramos aukštį.

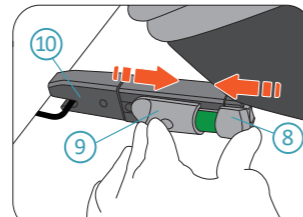


7 VAIKO ATSEGIMAS

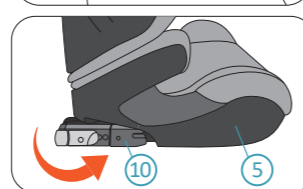


Norėdami atrinkti spynelę, paspauskite raudoną 3 taškų diržo sagties mygtuką (16). Patraukite 3 taškų diržą (15) nuo spynelės pusės į priešingą pusę ir vaikas bus atsegtas.

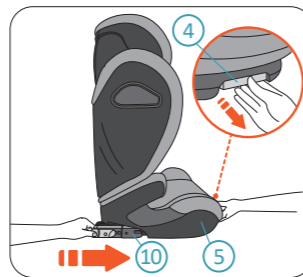
8 KĖDUTĖS IŠĖMIMAS



1. Paspauskite ISOFIX mygtuko dangtelį (8) ir pastumkite ISOFIX atleidimo mygtuką (9), kad atlaisvintumėte ISOFIX jungtis (10) abiejose pusėse.



2. Pasukite ISOFIX jungtis (10) taip, kad angos būtų nukreiptos į priekį link pagrindo (5).



3. Patraukite ir laikykite ISOFIX reguliavimo rankenėlę (4), tada įstumkite ISOFIX jungtis (10) į pagrindą (5).

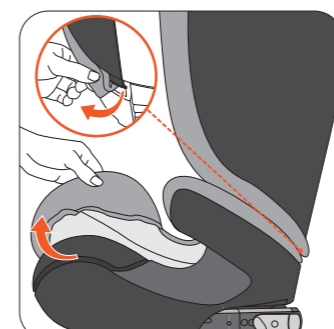
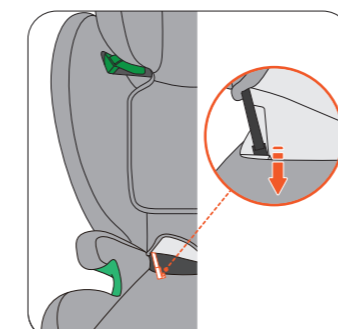
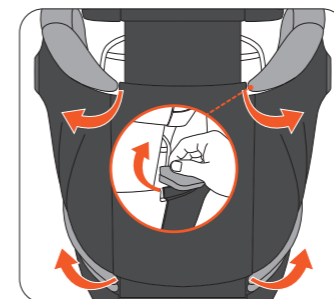
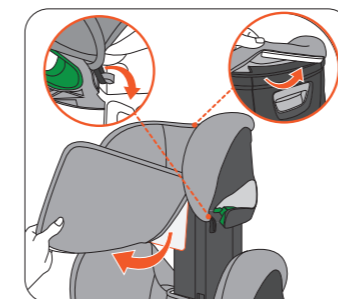
9 ĮPRASTA IR TECHNINĖ PRIEŽIŪRA



Galbūt norėsite užvalkalą iš karto nuimti ir nuplauti, prašome tai daryti su švelniu plovikliu ir švelnioje skalbimo mašinos programoje (30°C). Žr. ant užvalkalo plovimo etiketės. Plastmasines dalis galima valyti švelniu muilu ir vandeniu.

PAVOJUS Vaikiškai kėdutei netinka kiti nei AVOVA sėdynė užvalkalai. Užvalkala yra saugos funkcija, kurią galima pakeisti tik originaliu „AVOVA“ užvalkalu.

SĖDYNĖS UŽVALKALO NUĖMIMAS IR UŽDĖJIMAS



Užvilkite užvalkalą atvirkštine tvarka ir kryptimi.

10 GARANTIJA

1. „AVOVA Sora-Fix“ suteikia 2 metų garantiją nuo pirkimo. Produktas turėtų būti naudojamas pagal šį vartotojo vadovą. Bet kokia žala, kurią sukelia veiksmai ne pagal šio vartotojo vadovo instrukcijas, panaikins garantiją.

2. Prašome tinkamai saugoti savo pirkimo įrodymą dėl garantijų pretenzijų.

3. Niekada nenaudokite trečiųjų šalių techninei priežiūrai, taisymui ar modifikavimui, kitaip garantija nebus taikoma. Visada pasikonsultuokite su „AVOVA“ prekybos atstovais.

Jei turite daugiau klausimų dėl vaikiškos kėdutės naudojimo, nedvejodami susisiekite su mumis:

AVOVA GmbH
Blaubeurer Straße 71
89077 Ulm
Germany

T: +49 731 379941-0
info@avova-childcare.com
www.avova-childcare.com

11 UTILIZAVIMAS

Jei reikia išmesti vaikišką kėdutę, prašome daryti tai pagal vietinius atliekų tvarkymo reikalavimus. Jei turite kitų klausimų, kreipkitės į savo bendruomenės atliekų tvarkymo įstaigą ar savo miesto administraciją.