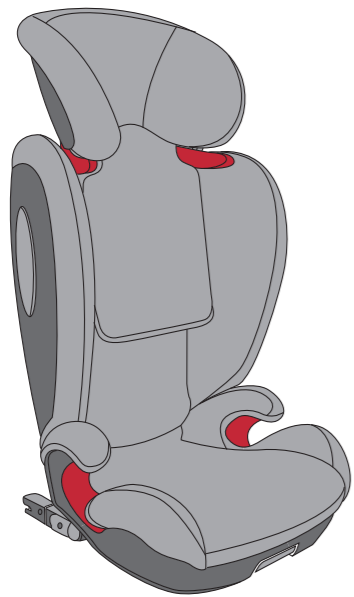


AVOVA

Star-Fix HANDLEIDING

 100cm-150cm
 4-12 jaar
VN/ECE voorschrift nr. R129

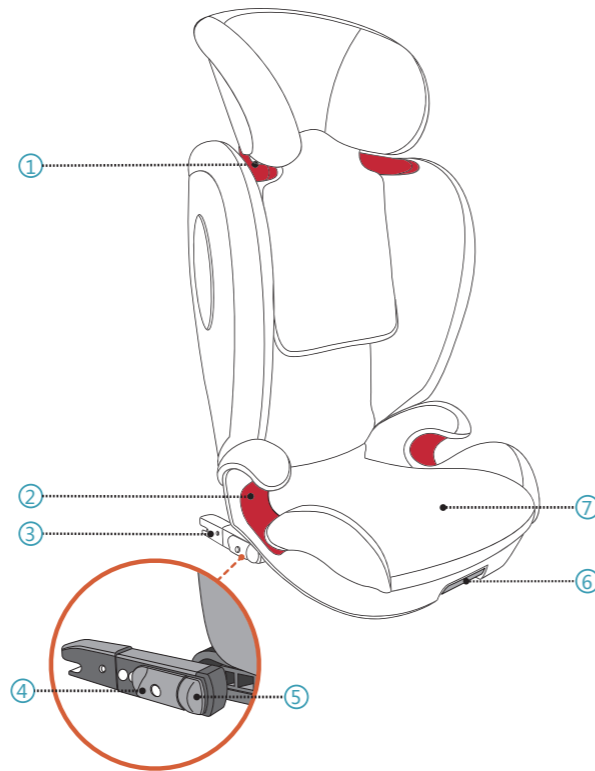


NL

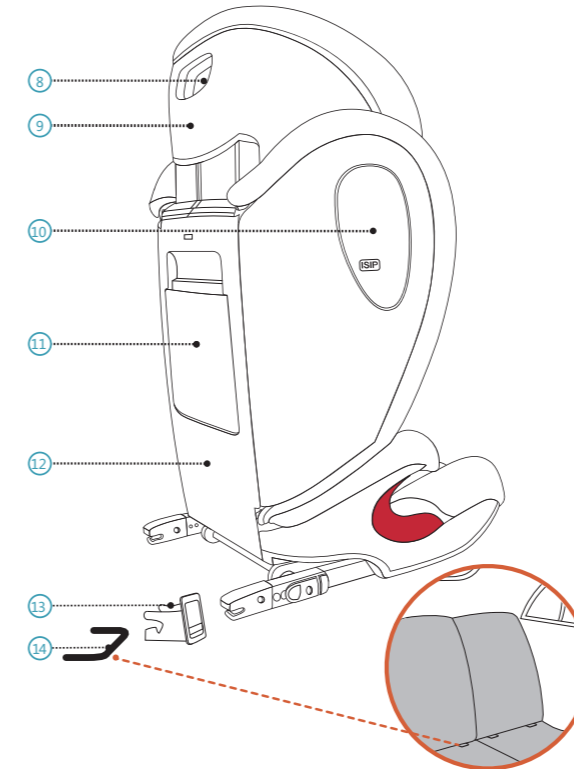
Gemaakt in Duitsland

5101224 18/09

1 PRODUCTOVERZICHT



- | | |
|---------------------------|--------------------------------|
| 1. Schoudergordelgeleider | 5. ISOFIX-indicatorknop |
| 2. Heupgordelgeleider | 6. ISOFIX ontgrendelingshendel |
| 3. ISOFIX-connector | 7. Zitkussen |
| 4. ISOFIX vergrendelknop | |



- | | |
|--------------------------------------------------|--------------------------------------|
| 8. Afstelhendel voor hoofdsteun | 12. Rugleuning |
| 9. Hoofdsteun | 13. ISOFIX invoeggids |
| 10. Geïntegreerde bescherming tegen aanrijdingen | 14. ISOFIX verankeringspunten (auto) |
| 11. Gebruikershandleiding compartiment | |

⚠ GEVAAR Laat uw kind nooit zonder toezicht achter in het kinderzitje.

⚠ GEVAAR Zet uw kind of het kinderzitje nooit vast met een tweepuntsgordel, want dit kan bij een ongeval leiden tot ernstig of dodelijk letsel.

⚠ WAARSCHUWING Het kinderzitje moet altijd worden vastgemaakt wanneer het zich in het voertuig bevindt, ook als er geen kind wordt vervoerd, door ISOFIX-verankeringen (14) of de autogordel te gebruiken bij gebruik van een voertuig zonder ISOFIX-verankeringen.

⚠ WAARSCHUWING Het kinderzitje moet regelmatig worden gecontroleerd om ervoor te zorgen dat alle onderdelen functioneel en vrij van schade zijn.

⚠ GEVAAR Gooi uw stoel weg in geval van een voertuig en/of een gewelddadige aanrijding, aangezien het kinderzitje kan worden beschadigd, maar de schade mogelijk niet onmiddellijk zichtbaar is.

⚠ GEVAAR Aan het kinderzitje mogen geen modificaties, smeringen en/of wijzigingen aan onderdelen worden aangebracht. Het is alleen AVOVA toegestaan om wijzigingen of gedeeltelijke wijzigingen aan het kinderzitje aan te brengen.

⚠ WAARSCHUWING Stel het kinderzitje alstublieft niet bloot aan direct fel zonlicht. Onder intensief direct zonlicht kan het kinderzitje of sommige delen van het kinderzitje erg heet worden, wat schadelijk kan zijn voor het kind.

⚠ GEVAAR De rugleuning kan naar achteren kantelen wanneer het kinderzitje zich in een vrijstaande positie bevindt. Installeer het kinderzitje altijd op de autostoel voordat het kind erin gaat zitten.

⚠ WAARSCHUWING De rugleuning van het kinderzitje kan in de buurt of weg van het zitkussen van het kind worden geklapt. Houd uw vingers weg van het potentiële knelpunt bij het draaien van de rugleuning van het kinderzitje.

⚠ GEVAAR Gebruik op de achterbank: Verplaats de voorste stoel zover naar voren dat de voeten van het kind de rugleuning van de voorste stoel niet kunnen bereiken, omdat dit veiliger is.

⚠ WAARSCHUWING Let op: alle onderdelen en onderdelen van Star-Fix zijn ontworpen om correct in een voertuig te worden geplaatst. Geen enkel artikel mag door een beweegbare voertuigstoel of voertuigdeur worden opgesloten.

⚠ LET OP De autostoelen kunnen tekenen van slijtage vertonen bij het gebruiken van een kinderzitje. Om dit te voorkomen, kunnen autostoelbeschermers worden gebruikt.

⚠ GEVAAR Zorg ervoor dat alle passagiers worden geïnformeerd over hoe uw kind in geval van nood kan worden losgemaakt.

⚠ WAARSCHUWING Zorg ervoor dat bagage of andere voorwerpen veilig zijn opgeborgen. Onbeveiligde bagage kan bij ongevallen kinderen en volwassenen ernstig verwonden.

⚠ LET OP Gebruik geen agressieve schoonmaakmiddelen die het constructiemateriaal van het kinderzitje kunnen beschadigen.

⚠ GEVAAR AVOVA adviseert om kinderzitjes niet tweedehands te kopen of te verkopen.

⚠ GEVAAR Gebruik het kinderzitje NOOIT langer dan 12 jaar. Door veroudering kan de kwaliteit van het materiaal veranderen.

⚠ WAARSCHUWING NIET thuis gebruiken. Het is niet ontworpen voor thuisgebruik en kan alleen in een voertuig worden gebruikt.

⚠ GEVAAR Raadpleeg bij twijfel de fabrikant van de autostoel of de verkoper.

3 INSTALLATIE KLAAR MAKEN

Verwijder de hoofdsteun van de autostoel of plaats hem in de hoogste stand zodat deze de hoofdsteun van het kinderzitje (9) in de hoogste stand niet hindert. AVOVA Star-Fix kan worden aangepast aan elke helling van de autostoel terwijl de rugleuning verbonden is met het kinderzitje kussen (7) door een gelede as.

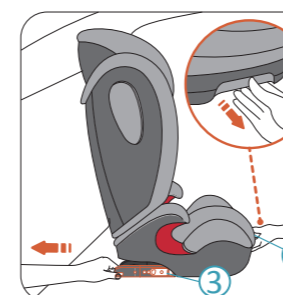
⚠ GEVAAR Zorg ervoor dat de autostoel waarop het kinderzitje geïnstalleerd is zich in de juiste positie bevindt als de autostoel verstelbaar is.

A. MET VOERTUIGEN DIE ISOFIX-VERANKERINGS-PUNTEN HEBBEN.

Star-Fix kan voorwaarts gericht geïnstalleerd worden op de ISOFIX-bevestigingspunten van een voertuig met de 3-puntsgordel van het voertuig, goedgekeurd volgens VN/ECE voorschrift nr. 16 of andere. Het is compatibel met universele zitplaatsen in voertuigen. Lees alstublieft uw handboek.

 1. Breng de ISOFIX-invoeggeleider (13) aan op de ISOFIX-verankeringspunten van het voertuig (14).

⚠ LET OP Het wordt aanbevolen om ISOFIX-invoeggeleiders te gebruiken om de installatie te vergemakkelijken. Deze helpen om schade aan de autostoel te voorkomen. Als de autostoel kan worden ingeklapt, verwijder dan eerst de ISOFIX-invoeggeleider voordat u dit doet.

 2. Plaats het Star-Fix kinderzitje op de autostoel en laat daarbij een afstand tot de rugleuning van de autostoel zitten. Trek aan de ISOFIX-ontgrendelingshendel (6), houdt deze vast en trek de ISOFIX-connector (3) helemaal uit en laat vervolgens de hendel los.

2 INLEIDING

Bedankt dat u voor AVOVA Star-Fix hebt gekozen om uw kind een veilige reis te garanderen. De stoel is ontworpen, getest en gecertificeerd volgens de vereisten van de verbeterde kinderbeveiligingssystemen (ECE R129), als een specifieke stoelverhoger voor het voertuig. Het keurmerk E (in een cirkel) en het goedkeuringsnummer bevinden zich op de oranje keurmerk (een sticker op het kinderzitje). Het kinderzitje is ontworpen voor een kind met een lichaamslengte van 100cm-150 cm, ongeveer 4 tot 12 jaar oud. Bij gebruik voor lichaamslengtes tussen 135 cm en 150 cm past Star-Fix mogelijk niet in alle voertuigen, vanwege een lage positie van het voertuigdak aan de zijkant van de gekozen installatiepositie.

Het is belangrijk dat u deze gebruikershandleiding leest VOORDAT u uw stoel installeert. Onjuiste installatie en/of verkeerd gebruik van de stoel kan uw kind in gevaar brengen. Deze gebruikershandleiding moet te allen tijde bij de hand in het kinderzitje zijn gebruikershandleiding compartiment (11) worden bewaard.

De volgende symbolen worden gebruikt in deze gebruikershandleiding:

⚠ GEVAAR GEVAAR geeft een gevaarlijke situatie aan die, als deze niet wordt vermeden, de dood of ernstig letsel tot gevolg heeft.

⚠ WAARSCHUWING WAARSCHUWING geeft een gevaarlijke situatie aan die, als deze niet wordt vermeden, de dood of ernstig letsel tot gevolg kan hebben.

⚠ LET OP LET OP geeft een gevaarlijke situatie aan die, indien niet vermeden, een licht of matig letsel tot gevolg kan hebben.

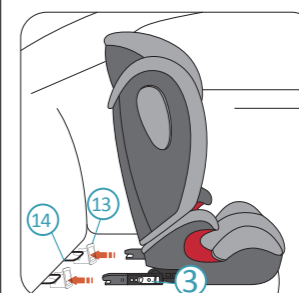
ALGEMENE VEILIGHEIDSINFORMATIE

⚠ GEVAAR AVOVA Star-Fix is goedgekeurd voor lichaamslengte van 100 cm - 150 cm, in de naar voren gerichte richting.

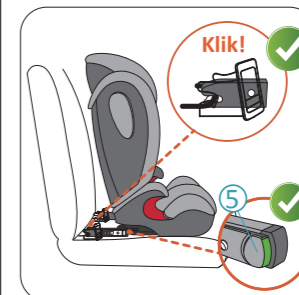
⚠ GEVAAR Wanneer het kind groter is dan 150 cm of de schouders van het kind de hoogste positie van de schoudergordelgeleider overschrijden, moet het kind overstappen naar een stoel die geschikt is voor grotere kinderen, dit kan een autostoel zijn.

⚠ WAARSCHUWING Lees voor de geschikte posities in de auto het handboek van uw voertuig.

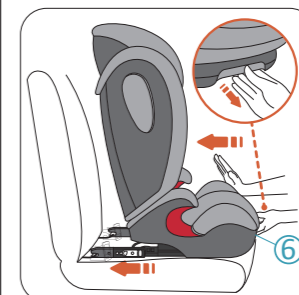
⚠ WAARSCHUWING Compatibel met universele zitplaatsen in voertuigen. Lees alstublieft het handboek van uw voertuig.



3. Stel het kinderzitje zo af dat de ISOFIX-connectoren (3) naar de geïnstalleerde ISOFIX-invoeggeleider kunnen. Duw het kinderzitje in de richting van de autostoel en beide ISOFIX-connectoren moeten worden geklikt en beveiligd op de ISOFIX-verankeringspunten via de ISOFIX-invoeggeleider.



⚠ GEVAAR De groene tekens moeten zichtbaar zijn op beide ISOFIX-indicatorknoppen (5), wat aangeeft dat de ISOFIX-connectoren goed zijn aangesloten op de ISOFIX-verankeringspunten.



4. Duw het kinderzitje zo ver mogelijk naar achteren in de autostoel terwijl u aan de ISOFIX-ontgrendelingshendel (6) trekt en deze vasthoudt totdat het tegen de rugleuning van de autostoel leunt en laat vervolgens de hendel los.

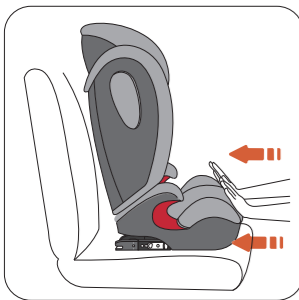
⚠ GEVAAR Zorg ervoor dat de rugleuning van het kinderzitje ⑫ de rugleuning van de auto raakt en dat de hoofdsteun van het voertuig het kinderzitje niet weg duwt van de rugleuning van de stoel. U kunt indien nodig de hoofdsteun van de autostoel moeten aanpassen of zelfs verwijderen.

⚠ GEVAAR Controleer of het kinderzitje stevig bevestigd is door het aan beide zijden naar buiten te trekken.

⚠ GEVAAR Zorg ervoor dat op beide ISOFIX-indicatorknoppen na de installatie groene tekens weergegeven worden

B. VOOR VOERTUIGEN DIE GEEN ISOFIX-VERANKERINGS-PUNTEN HEBBEN.

Star-Fix kan naar voren gericht worden geïnstalleerd met de 3-puntsgordel van een voertuig, goedgekeurd volgens VN/ECE voorschrift nr. 16 of andere. Het is compatibel met universele zitposities in voertuigen. Lees alstublieft het handboek van uw voertuig.



1. Plaats het Star-Fix kinderzitje op de autostoel. Duw het kinderzitje in de richting van de autostoel totdat het tegen de rugleuning van de autostoel zit.
2. Voer de stappen in "Het kind plaatsen" uit.

⚠ GEVAAR Zorg ervoor dat de ISOFIX-connectoren ③ volledig zijn opgeborgen in de stoel in de meest achterwaartse positie.

3. De 3-puntsgordel van het voertuig is vast en niet verdraaid. De 3-punts-gordelsluiting ⑰ mag niet in de heupgordelgeleider ② worden geplaatst.

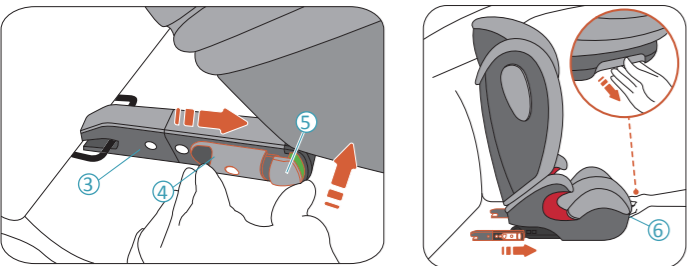
5 VERWIJDERING

HET KIND LOSMAKEN:

Druk op de ontgrendelknop van de autogordelsluiting om het kind los te maken.

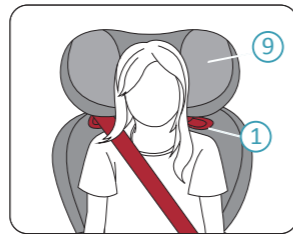
HET KINDERZITJE VERWIJDEREN:

1. Druk de knop ⑱ op de schoudergordelgeleider ① naar binnen en haal de schoudergordel ⑮ uit de schoudergordelgeleider ①.
2. Druk op de ISOFIX-indicatorknop ⑤ en druk de ISOFIX-vergrendelingsknop ④ in om de ISOFIX-connector te ontgrendelen ③. Deze actie moet worden uitgevoerd om beide ISOFIX-connectoren vrij te geven.



3. Trek aan de ISOFIX-ontgrendelingshendel ⑥, houdt deze vast en duw de ISOFIX-connectoren ③ in de opslagpositie onder het zitkussen ⑦.

4 HET KIND PLAATSEN



1. Plaats uw kind in de kinderstoel.
2. De hoofdsteun ⑨ moet zodanig worden afgesteld dat de schoudergordelgeleider ① zich net boven de schouders van het kind bevindt.

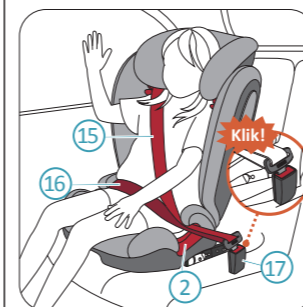


3. Trek aan de ontgrendelingshendel van de hoofdsteun ⑧ aan de achterkant van de hoofdsteun, hierdoor ontgrendelt u de hoofdsteun.
4. Terwijl u de ontgrendelingshendel voor de hoofdsteun ⑧ lostrekt en vasthoudt, brengt u de ontgrendelde hoofdsteun ⑨ in de gewenste positie. Laat de hendel los om de hoofdsteun in een gewenste positie te vergrendelen.

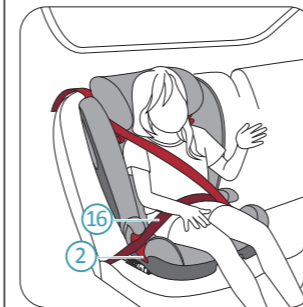
⚠ GEVAAR De hoofdsteun van het kinderzitje moet van tijd tot tijd worden aangepast aangezien het kind groeit. De schouders van het kind moeten zich net onder de schoudergordelgeleider ① bevinden.

5. Plaats de 3-puntsgordel van het voertuig voor het kind en vergrendel de riem met één klik in de gesp van het voertuig.

⚠ GEVAAR Zorg ervoor dat de driepuntsgordel niet verdraaid is.

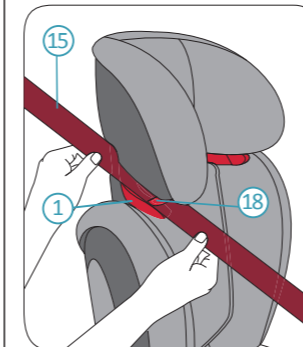


6. Plaats het schoudergordelgedeelte ⑮ en heupgordelgedeelte ⑯ aan de zijkant van de voertuig gordelsluiting ⑰ in de roodkleurige heupgordelgeleider ② van het zitkussen ⑦.



7. Plaats het heupgordelgedeelte ⑯ aan de andere kant van het zitkussen in de rode heupgordelgeleider ②.

⚠ GEVAAR Het heupgordelgedeelte ⑯ moet zo laag mogelijk over de heupen van het kind aan beide kanten liggen om de beste bescherming te bieden.



8. Leid de schoudergordel ⑮ in de rode schoudergordelgeleider ① van de hoofdsteun totdat deze volledig in de schoudergordelgeleider ① zit en de grendel-knop ⑱ gesloten en de schouderriem niet verdraaid is.

6 ZORG EN ONDERHOUD

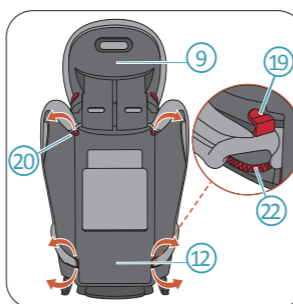
ZORG EN ONDERHOUD

Misschien wilt u de hoes af en toe verwijderen en afwassen, doe dit met een mild reinigingsmiddel en gebruik het fijne wasprogramma van de wasmachine (30°C). Raadpleeg het waslabel van de hoes. De plastic onderdelen kunnen met een milde zeep en water worden gereinigd.

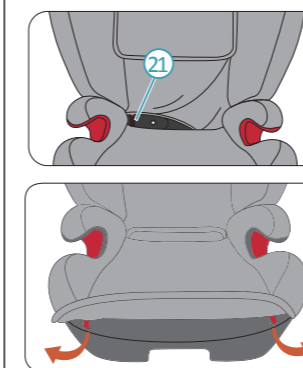
⚠ GEVAAR Het kinderzitje mag niet worden gebruikt zonder de AVOVA-stoel hoes. De hoes is een veiligheidsfunctie en mag alleen worden vervangen door een originele AVOVA-hoes.

VERWIJDEREN EN AANBRENGEN VAN DE ZETELBEKLEDING

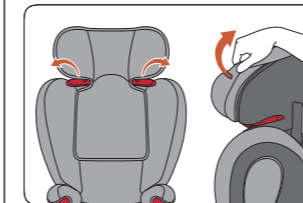
Verwijder de hoes in de volgorde van 1. Rugleuning hoes 2. Zitkussen hoes en 3. Hoofdsteun hoes. Plaats de hoes in omgekeerde volgorde terug.



1. Plaats de hoofdsteun ⑨ in de hoogste stand. Maak de haken van de hoes ⑲ en de elastische banden ⑳ achter de rugleuning ⑫ los. Maak de haken van de hoes ⑲ aan de voorkant van de rugleuning los. Verwijder vervolgens de hoes van de rugleuning.



2. Maak de elastische band van de hoes ⑳ aan de achterkant van het zitkussen los en maak de haken van de hoes ㉑ aan de voorkant van het zitkussen los. Verwijder vervolgens de hoes van het zitkussen.

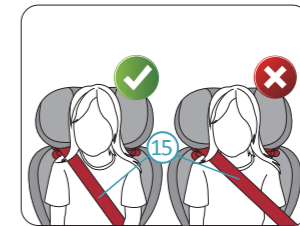


3. Trek de bekleding van de hoofdsteun hoes uit het plastic gedeelte. Maak vervolgens de lussen achter de hoes van de hoofdsteun los.

7 GARANTIE

1. De garantie voor AVOVA Star-Fix is geldig gedurende 2 jaar na de aankoop. Het gebruik van het product moet in overeenstemming zijn met deze gebruikershandleiding. Schade die wordt veroorzaakt door handelingen in strijd met de instructies in deze gebruikershandleiding, maakt de garantie ongeldig.
2. Bewaar uw aankoopbewijs in het geval van een garantieclaim.
3. Gebruik nooit derden voor onderhoud, reparatie of modificatie, anders vervalt de garantie. Informeer altijd bij AVOVA-winkels voor advies.

⚠ WAARSCHUWING Als de schoudergordelgeleider ① door de rugleuning ⑫ is weggewerkt, moet de hoofdsteun ⑨ naar boven worden geplaatst zodat het schoudergordelgedeelte ⑮ eenvoudig in de schoudergordelgeleider ① kan worden geplaatst en vervolgens moet de hoofdsteun ⑨ weer op de juiste hoogte worden ingesteld.



⚠ GEVAAR Controleer of de schoudergordel ⑮ over het sleutelbeen van uw kind loopt, niet over zijn/haar nek.



9. Trek eerst het schoudergordeldeel over het lichaam van het kind om speling op het heupgedeelte te verwijderen. Trek vervolgens het gedeelte van de schoudergordel ⑮ boven het kinderzitje om de resterende speling te verwijderen.

⚠ GEVAAR Controleer na het beveiligen van uw kind voor u vertrekt het onderstaande:

1. Het kinderzitje is goed vastgezet. De heupgordel ⑯ loopt in de heupgordelgeleider ② aan beide kanten van het zitkussen ⑦.
2. De schoudergordel ⑮ loopt in de heupgordelgeleider ② aan de zijkant van het 3-puntsgedeelte van de riemgesp ⑰ van het voertuig en de schoudergordelgeleider ① aan de andere kant van de hoofdsteun ⑨.

Als u nog vragen heeft over het gebruik van het kinderstoeltje, neem dan gerust contact met ons op:
AVOVA GmbH
Blaubeurer Straße 71
89077 Ulm
Duitsland

T: +49 731 379941-0
info@avova-childcare.com
www.avova-childcare.com

8 VERWIJDERING

Wanneer u zich moet ontdoen van het kinderzitje, raadpleeg dan de plaatselijke voorschriften voor afvalverwerking. Als u nog vragen heeft, neem dan contact op met uw gemeentelijk afvalbeheer of de administratie van uw stad.