

AVOVA

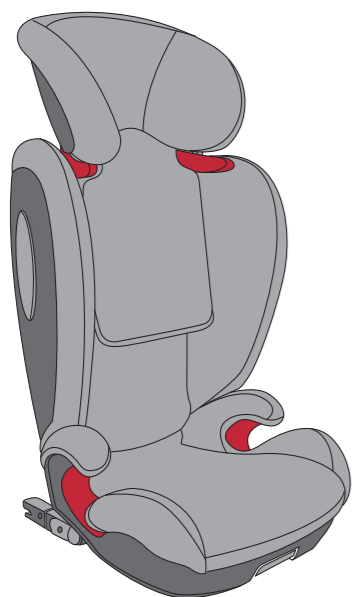
100cm-150cm

4-12 lat

Regulamin EKG ONZ nr. R129

Star-Fix

INSTRUKCJA OBSŁUGI

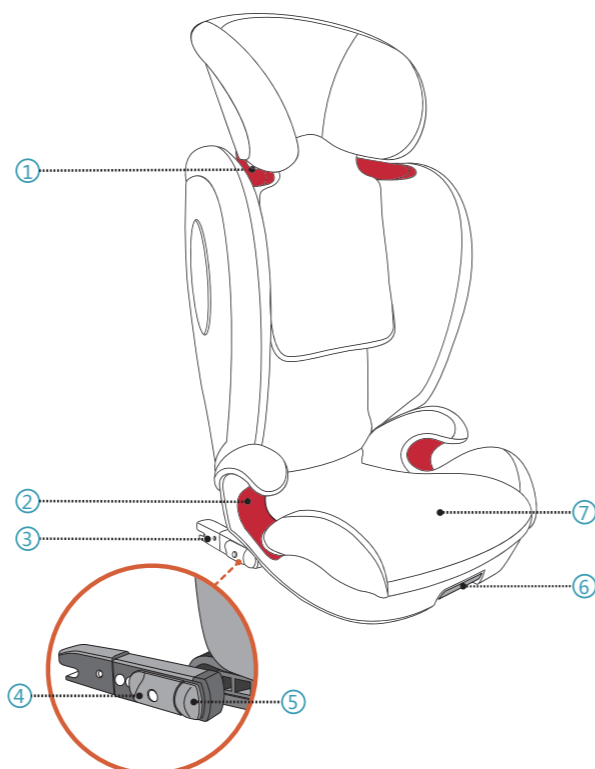


PL

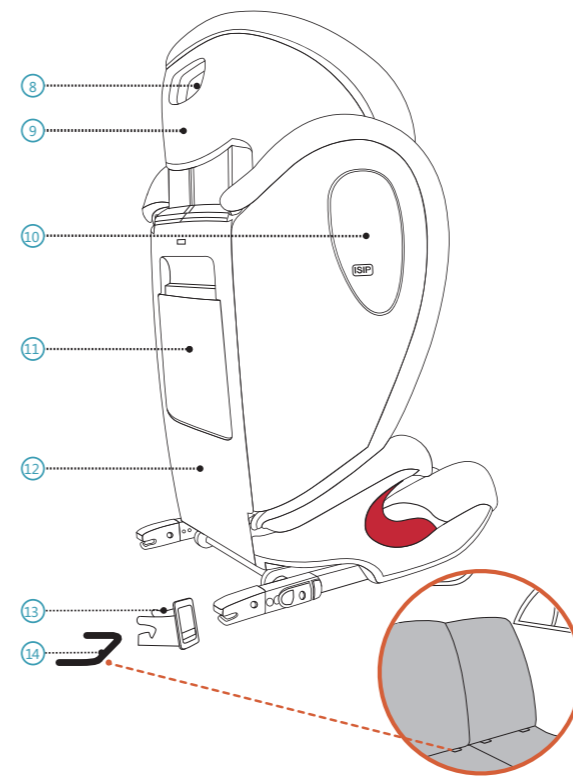
5101224 18/09

Wyprodukowano w Niemczech

1 PRZEGLĄD PRODUKTU



- | | |
|---------------------------------------|------------------------------|
| 1. Prowadnica pasa biodrowego | 5. Przycisk wskaźnika ISOFIX |
| 2. Prowadnica paska bezpieczeństwa | 6. Dźwignia zwalnijąca ISO |
| 3. Złącze ISOFIX \ przycisk blokujący | 7. Poduszka fotelika |
| 4. ISOFIX | |



- | | |
|---|--|
| 8. Uchwyt regulacji wysokości podnoszenia | 12. Oparcie |
| 9. Zagłówka | 13. ISOFIX przewód umieszczania |
| 10. Zintegrowana osłona boczna | 14. ISOFIX punkty kotwiczenia (samochód) |
| 11. Schowek na instrukcję użytkownika. | |

2 WPROWADZENIE

Dziękujemy za wybór AVOVA Star-Fix, aby zapewnić dziecku bezpieczną podróż. Siedzenie zostało zaprojektowane, przetestowane i certyfikowane zgodnie z wymaganiami Ulepszonych Systemów Zabezpieczenia Dziecka (ECE R129), jako specjalny fotel podwyższający standard pojazdu. Pieczęć homologacji E (w kółku) i numer homologacji znajdują się na pomarańczowej etykiecie homologacyjnej (naklejka na foteliku). Fotelik dziecięcy jest przeznaczony dla dziecka o wzroście od 100cm do 150 cm w wieku około 4 do 12 lat. W przypadku wzrostu od 135 cm do 150 cm, Star-Fix może nie pasować do wszystkich pojazdów ze względu na niską położeń dachu pojazdu przy wybranej pozycji montażowej. Ważne jest przeczytanie niniejszej instrukcji obsługi PRZED zainstalowaniem fotelika. Nieprawidłowa instalacja i / lub niewłaściwe użycie fotelika może zagrozić Twojemu dziecku. Niniejszą instrukcją obsługi należy zawsze przechowywać w schowku na instrukcję (11) fotelika dziecięcego.

W niniejszej instrukcji obsługi użyto następujących symboli:

ZAGROŻENIE Wskazuje niebezpieczną sytuację, która, jeśli się jej nie uniknie, spowoduje śmierć lub poważne obrażenia.

OSTRZEŻENIE Wskazuje niebezpieczną sytuację, która, jeśli się jej nie uniknie, może spowodować śmierć lub poważne obrażenia.

UWAGA Wskazuje niebezpieczną sytuację, która, jeśli się jej nie uniknie, może spowodować niewielkie lub umiarkowane obrażenia.

OGÓLNE INFORMACJE DOTYCZĄCE BEZPIECZEŃSTWA

ZAGROŻENIE AVOVA Star-Fix jest zatwierdzony dla wzrostu 100 cm - 150 cm z usytuowaniem do przodu.

ZAGROŻENIE Gdy dziecko ma ponad 150 cm wzrostu lub ramiona dziecka przekraczają najwyższą pozycję prowadnicy pasa naramiennego, dziecko musi się przenieść na miejsce odpowiednie dla wyższych dzieci, które może być siedzeniem samochodowym.

OSTRZEŻENIE Aby znaleźć odpowiednie pozycje w samochodzie, zapoznaj się z podręcznikiem pojazdu.

OSTRZEŻENIE Zgodny z uniwersalnymi miejscami siedzącymi w pojazdach. Proszę przeczytać podręcznik pojazdu.

ZAGROŻENIE Nigdy nie zostawiaj dziecka bez opieki na foteliku.

ZAGROŻENIE Nigdy nie zabezpieczaj swojego dziecka lub fotelika dziecięcego za pomocą 2-punktowego pasa, ponieważ może to spowodować poważne obrażenia lub śmierć w razie wypadku.

OSTRZEŻENIE Fotelik dziecięcy musi być zawsze zabezpieczony, gdy znajduje się w pojeździe, nawet jeśli żadne dziecko nie jest przewożone, za pomocą zakotwiczeń ISOFIX (14) lub pasa pojazdu, gdy używa się pojazdu, który nie ma punktów kotwiczenia ISOFIX.

OSTRZEŻENIE Fotelik dla dziecka należy regularnie sprawdzać, czy wszystkie części są sprawne i wolne od uszkodzeń.

ZAGROŻENIE W przypadku jakiegokolwiek gwałtownego zderzenia należy pozbyć się fotelika, ponieważ może on ulec uszkodzeniu, pomimo iż uszkodzenie może nie być od razu widoczne.

ZAGROŻENIE W foteliku dziecięcym nie można wprowadzać żadnych modyfikacji, smarowania i / lub wymiany części. Tylko AVOVA może dokonywać wszelkich modyfikacji lub częściowych zmian w foteliku.

OSTRZEŻENIE Prosimy nie pozostawiać fotelika dziecięcego w miejscach intensywnie nasłonecznionych. Przy intensywnym bezpośrednim nasłonecznieniu fotelik dziecięcy lub niektóre części fotelika mogą być bardzo gorące, co może być szkodliwe dla dziecka.

ZAGROŻENIE Oparcie może przechylić się do tyłu, gdy fotelik dziecięcy znajduje się w pozycji wolnostojącej. Zawsze instaluj fotelik dziecięcy na siedzeniu pojazdu, zanim dziecko w nim usiądzie.

OSTRZEŻENIE Oparcie fotelika może się obracać w pobliżu lub z dala od jego siedziska. Podczas odchylania oparcia fotela dziecka trzymaj palce z dala od potencjalnych punktów przycięcia.

ZAGROŻENIE Użycie na tylnym siedzeniu: Przesuń przednie siedzenie do przodu tak daleko, aby stopy dziecka nie mogły sięgnąć do oparcia przedniego siedzenia, ponieważ jest to bezpieczniejsze.

OSTRZEŻENIE Należy pamiętać, że wszystkie elementy i części Star-Fix zostały zaprojektowane w taki sposób, aby można je było prawidłowo umieścić w pojeździe. Żaden przedmiot ani część nie mogą zostać uwięzione przez ruchome siedzenie pojazdu lub drzwi pojazdu.

UWAGA Podczas używania fotelika dziecięcego, fotele samochodowe mogą wykazywać oznaki zużycia i rozdzierać się. Aby tego uniknąć, można zastosować ochraniacze siedzeń samochodowych.

ZAGROŻENIE Upewnij się, że wszyscy pasażerowie są poinformowani o tym, jak odpiąć dziecko w nagłych przypadkach.

OSTRZEŻENIE Upewnij się, że bagaż lub inne przedmioty są odpowiednio zabezpieczone. Niezabezpieczony bagaż może spowodować ciężkie obrażenia u dzieci i dorosłych w razie wypadku.

UWAGA Nie należy używać żadnych agresywnych środków czyszczących, które mogą uszkodzić materiał konstrukcyjny fotelika dziecięcego.

ZAGROŻENIE AVOVA zaleca, aby foteliki dziecięce nie były kupowane ani sprzedawane z drugiej ręki.

ZAGROŻENIE NIE używaj fotelika dłużej niż 12 lat. Ze względu na starzenie się, jakość materiału może się zmieniać.

OSTRZEŻENIE NIE używaj w domu. Nie został zaprojektowany do użytku domowego i może być używany tylko w pojeździe.

ZAGROŻENIE W razie wątpliwości skonsultuj się z producentem fotelika samochodowego lub sprzedawcą.

3 INSTALACJA

PRZYGOTOWANIE

Zdejmij zagłówki siedzenia pojazdu lub ustaw go w najwyższym położeniu, aby nie przeszkadzał zagłówkowi fotelika dziecięcego (9) w najwyższej pozycji.

RAVOVA Star-Fix może być regulowany do dowolnego nachylenia siedzenia pojazdu, ponieważ jego oparcie łączy się z siedziskiem fotelika dziecięcego (7) przez oś przegubową.

ZAGROŻENIE Należy upewnić się, że fotel samochodowy, w którym znajduje się fotelik dziecięcy, znajduje się w pozycji wyprostowanej, jeśli fotel samochodowy jest odchylany.

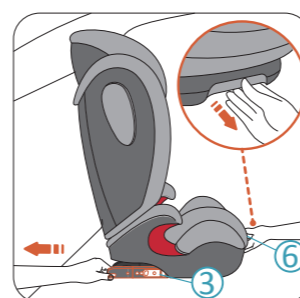
A. W PRZYPADKU POJAZDÓW, KTÓRE MAJĄ PUNKTY MOCOWANIA ISOFIX.

Star-Fix może być instalowany przodem do punktów mocowania ISOFIX pojazdu za pomocą 3-punktowego pasa pojazdu, homologowanego zgodnie z regulaminem EKG ONZ nr 16 lub innym. Jest on kompatybilny z uniwersalnymi miejscami siedzącymi w pojazdach. Proszę przeczytać swój podręcznik.

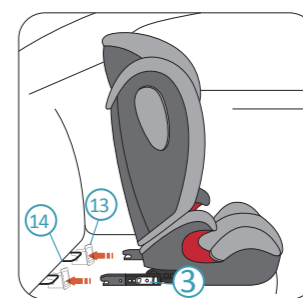


1. Dopasuj prowadnice ISOFIX do (13) punktów mocowania ISOFIX pojazdu (14).

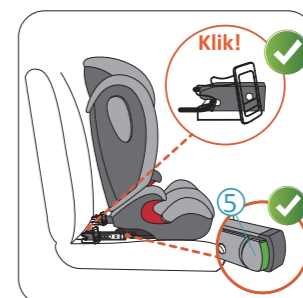
UWAGA Zaleca się korzystanie ze wskazówek montowania ISOFIX, aby pomóc w instalacji. Pomagają zapobiegać uszkodzeniom siedzenia pojazdu. Jeśli siedzenie pojazdu można złożyć, przed jego zdjęciem należy usunąć prowadnice ISOFIX.



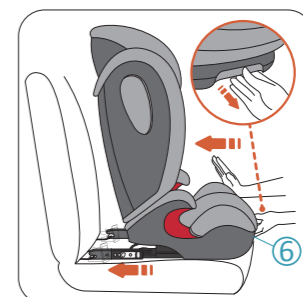
2. Ustaw fotelik dziecięcy Star-Fix na siedzeniu pojazdu, pozostawiając przerwę od oparcia siedzenia pojazdu. Przytrzymując uchwyt zwalnijący ISOFIX (6), wyciągnij całkowicie złącze ISOFIX (3), a następnie zwolnij uchwyt.



3. Wyreguluj fotelik dziecięcy, dostosowując złączki ISOFIX (3) do zainstalowanych prowadnic ISOFIX. Przesuń fotelik dziecięcy w kierunku fotela pojazdu, a oba zatrzaski ISOFIX powinny zostać zatrzaśnięte i zablokowane na punktach kotwiczenia ISOFIX za pośrednictwem prowadnic ISOFIX.



ZAGROŻENIE Zielone znaki muszą być widoczne na obu przyciskach wskaźnika ISOFIX (5), które wskazują, że złącza ISOFIX są bezpiecznie połączone z punktami kotwiczenia ISOFIX.



4. Przesuń fotelik dziecięcy w kierunku siedzenia pojazdu tak daleko, jak to możliwe, jednocześnie ciągnąc i przytrzymując uchwyt zwalnijący ISOFIX (6), aż oprze się o oparcie siedzenia pojazdu, a następnie zwolnij uchwyt.

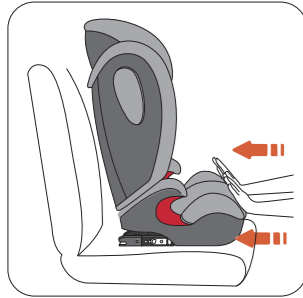
ZAGROŻENIE Upewnij się, że oparcie fotelika dziecięcego 12 dotyka oparcia siedzenia pojazdu, a zagłówek fotela pojazdu nie odsuwa fotelika od oparcia siedzenia. W razie potrzeby można wyregulować lub zdemontować zagłówek siedzenia pojazdu.

ZAGROŻENIE Sprawdź, czy fotelik dziecięcy jest bezpiecznie połączony, próbując go wyciągnąć po obu stronach.

ZAGROŻENIE Upewnij się, że oba przyciski wskaźnika ISOFIX 5 po instalacji wyświetlają zielone znaki

B. W PRZYPADKU POJAZDÓW, KTÓRE NIE POSIADAJĄ PUNKTÓW MOCOWANIA ISOFIX.

Star-Fix może być instalowany przodem do kierunku jazdy przy użyciu 3-punktowego pasa pojazdu, homologowanego zgodnie z regulaminem nr 16 EKG ONZ lub innym. Jest kompatybilny z uniwersalnymi miejscami siedzącymi w pojazdach. Proszę przeczytać podręcznik pojazdu.



ZAGROŻENIE Upewnij się, że złącza ISOFIX 3 są w pełni schowane wewnątrz siedzenia w jego najbardziej cofniętej pozycji.

1. Ustaw fotelik dziecięcy Star-Fix na siedzeniu pojazdu. Przyciśnij fotelik dziecięcy w kierunku siedzenia pojazdu, aż oprze się o jego oparcie.
2. Wykonaj czynności opisane w rozdziale "Pozycjonowanie dziecka".

3. Pas 3-punktowy pojazdu jest napięty i nieskręcany. 3-punktowa klamra pasa 17 nie może być umieszczona w prowadnicy pasa biodrowego 2.

5 USUWANIE

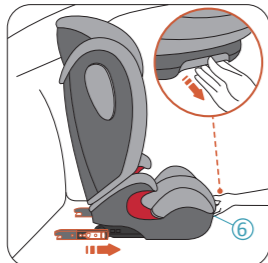
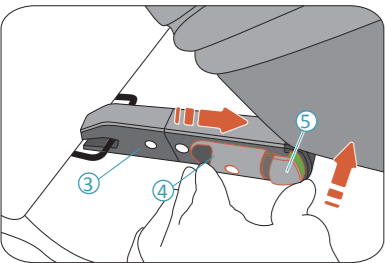
ODPIĘCIE DZIECKA:

Naciśnij przycisk zwalniający klamrę pasa bezpieczeństwa pojazdu, aby odpiąć dziecko.

WYMONTOWANIE FOTELIKA DZIECIĘCEGO:

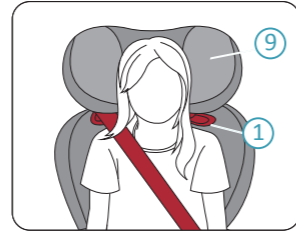
1. Wciśnij przycisk 18 na prowadnicy paska na ramiona 1 do środka i wywlec pasek naramienny 15 z jego prowadnicy 1.

2. Naciśnij przycisk wskaźnika ISOFIX 5 i ściśnij przycisk blokujący ISOFIX 4, aby zwolnić złącze ISOFIX 3. Tę czynność należy wykonać, aby zwolnić oba złącza ISOFIX.

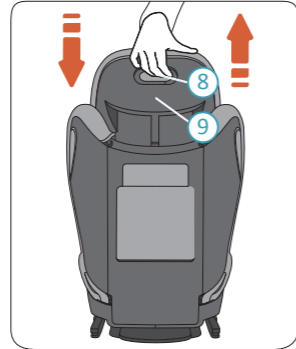


3. Pociągnij i przytrzymaj uchwyt zwalniający ISOFIX 6 i wciśnij złącza ISOFIX 3 w pozycję przechowywania pod siedziskiem 7.

4 POZYCJONOWANIE DZIECKA



1. Posadź dziecko w dziecięcym fotelu.
2. Zagłówek 9 powinien być ustawiony tak, aby prowadnica pasa 1 znajdowała się tuż nad ramionami dziecka.



3. Pociągnij za uchwyt zwalniania zagłówka 8 z jego tyłu, aby go odblokować.
4. Ciągnąc i trzymając uchwyt zwalniania zagłówka 8 ustaw go do żądanej wysokości 9. Zwolnij uchwyt, aby zablokować zagłówek w żądanym położeniu.

ZAGROŻENIE Zagłówek fotelika dziecięcego będzie musiał być regulowany od czasu do czasu, gdy dziecko będzie rosło. Ramiona dziecka powinny znajdować się tuż pod prowadnicą pasa na ramiona 1.



5. Ustaw trzypunktowy pas pojazdu przed dzieckiem i zablokuj pasek w sprzączce pojazdu jednym kliknięciem.

ZAGROŻENIE Upewnij się, że 3-punktowy pas nie jest skręcony.

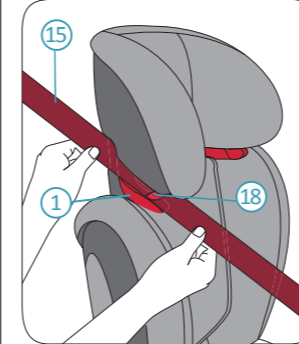


6. Umieść odcinek naramienny pasa 15 i odcinek pasa biodrowego 16 z boku klamry pasa bezpieczeństwa 17 w czerwonej prowadnicy pasa biodrowego 2 siedziska 7.



7. Umieścić odcinek pasa biodrowego 16 po drugiej stronie poduszki siedziska w czerwonej prowadnicy pasa biodrowego 2.

ZAGROŻENIE Odcinek pasa biodrowego 16 musi leżeć tak nisko, jak to możliwe, ponad biodrami dziecka po obu stronach, aby zapewnić najlepszą ochronę.



8. Poprowadź pas naramienny 15 do czerwonej prowadnicy pasa naramiennego 1 w zagłówku, aż całkowicie znajdzie się w prowadnicy pasa 1, a przycisk blokady 18 zostanie zamknięty, a pas naramienny nieskręcony.

6 DBAŁOŚĆ I KONSERWACJA

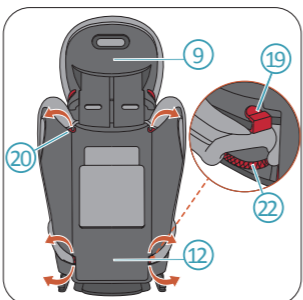
DBAŁOŚĆ I KONSERWACJA

Możesz od czasu do czasu zdejmować i myć pokrywę, należy to robić łagodnym detergentem w programie pralki do tkanin delikatnych (30 °C). Proszę postępować zgodnie z etykietą prania pokrywy. Części z tworzyw sztucznych można czyścić łagodnym mydłem i wodą.

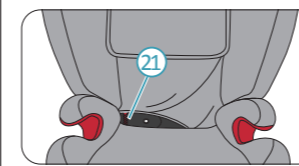
ZAGROŻENIE Fotelik dziecięcy nie może być używany bez pokrywy na siedzenia AVOVA. Pokrywa jest gwarantem bezpieczeństwa i może być zastąpiona tylko oryginalną pokrywą AVOVA.

ZDEJMOWANIE I ZAKŁADANIE POKROWCA NA SIEDZENIE

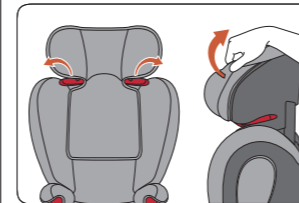
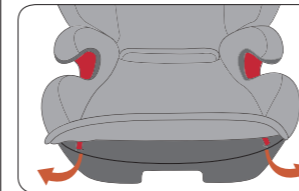
Usuń pokrywę w kolejności 1. Osłona oparcia. 2. Pokrowiec na siedzisko i 3. Pokrywa zagłówka. Zainstaluj pokrywę w odwrotnej kolejności.



1. Ustaw zagłówek 9 w najwyższym położeniu. Zwolnij zaczepy pokrywy 19 i elastyczne paski 20 za oparciem 12. Zwolnij haczyki pokrywy z przodu oparcia. Następnie zdejmij osłonę oparcia.



2. Zwolnij gumową opaskę pokrywy 22 z tyłu poduszki siedzenia i zwolnij zaczepy 23 z przodu poduszki siedzenia. Następnie zdejmij osłonę poduszki siedzenia.



3. Wyciągnij tapicerkę pokrywy zagłówka z części plastikowej. Następnie zwolnij pętle za pokrywą zagłówka.

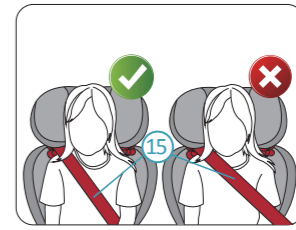
7 GWARANCJA

1. Gwarancja na AVOVA Star-Fix trwa 2 lata po zakupie. Użytkowanie produktu powinno być zgodne z niniejszą instrukcją. Wszelkie uszkodzenia spowodowane działaniami niezgodnymi z instrukcjami zawartymi w niniejszym podręczniku użytkownika powodują utratę gwarancji.

2. Proszę zachować dowód zakupu na wypadek reklamacji.

3. Nigdy nie korzystaj z usług osób trzecich w celu konserwacji, napraw lub modyfikacji, ponieważ spowoduje to utratę gwarancji. Zawsze zasięgnij porady u sprzedawców AVOVA.

OSTRZEŻENIE Jeśli prowadnica pasa na ramiona 1 jest ukryta za oparciem 12, wyreguluj zagłówek 9 w górę, aby umożliwić łatwe włożenie naramiennego odcinka paska 15 w jego prowadnicę 1, a następnie wyreguluj zagłówek 9 z powrotem na odpowiednią wysokość.



ZAGROŻENIE Sprawdź, czy pas barkowy 15 przebiega nad obojczykiem dziecka, a nie na jego szyi.



9. Najpierw przeciągnij część paska naramiennego w poprzek ciała dziecka, aby usunąć luz z części biodrowej. Następnie pociągnij część paska naramiennego 15 powyżej siedzenia dziecka, aby usunąć pozostały luz.

ZAGROŻENIE Po zabezpieczeniu dziecka, sprawdź przed podróżą poniższe punkty:

1. Fotelik dziecięcy jest prawidłowo zamocowany. Pas biodrowy 16 biegnie w prowadnicy pasa biodrowego 2 po obu stronach poduszki siedziska 7.

2. Pas naramienny 15 biegnie w prowadnicy pasa biodrowego 2 po stronie 3-punktowej klamry pasa pojazdu 17, a prowadnica pasa naramiennego 1 po drugiej stronie zagłówka 9.

Jeśli masz jakieś inne pytania dotyczące użytkowania fotelika dziecięcego, skontaktuj się z nami:

AVOVA GmbH
Blaubeurer Straße 71
89077 Ulm
Niemcy

T: +49 731 379941-0
info@avova-childcare.com
www.avova-childcare.com

8 POZBYCIE SIĘ

Kiedy musisz pozbyć się fotelika dziecięcego, zapoznaj się z lokalnymi przepisami dotyczącymi usuwania odpadów. Jeśli inne pytania, skontaktuj się z zarządem gminnej gospodarki odpadami lub administracją swojego miasta.