

AVOVA

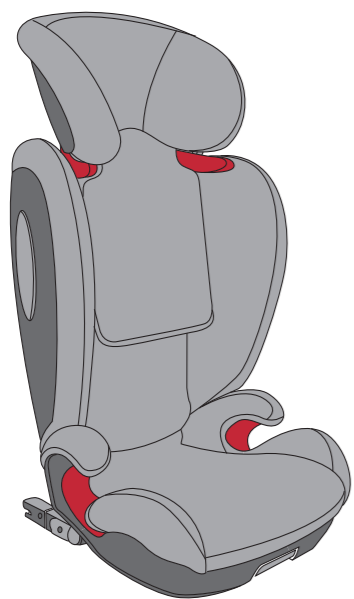
Star-Fix

NAVODILA ZA UPORABO

100cm-150cm

4-12 let

Pravilnik UNECE št. R129

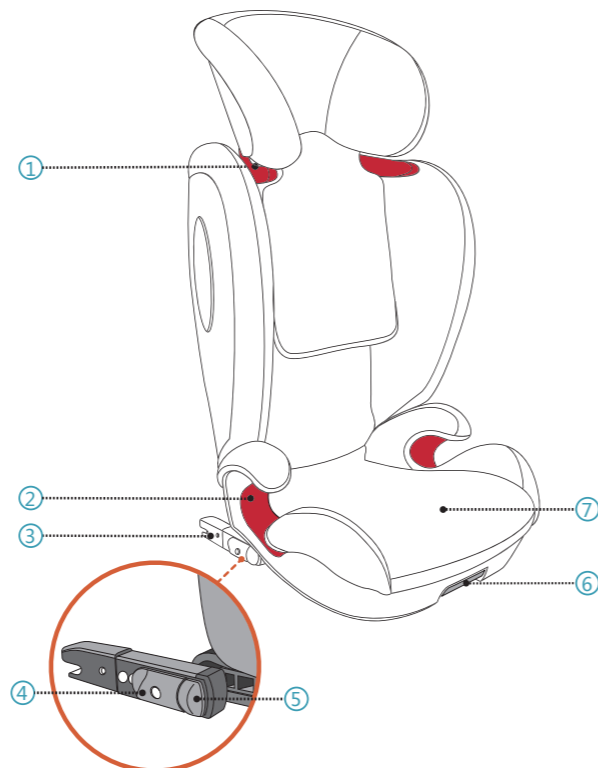


SL

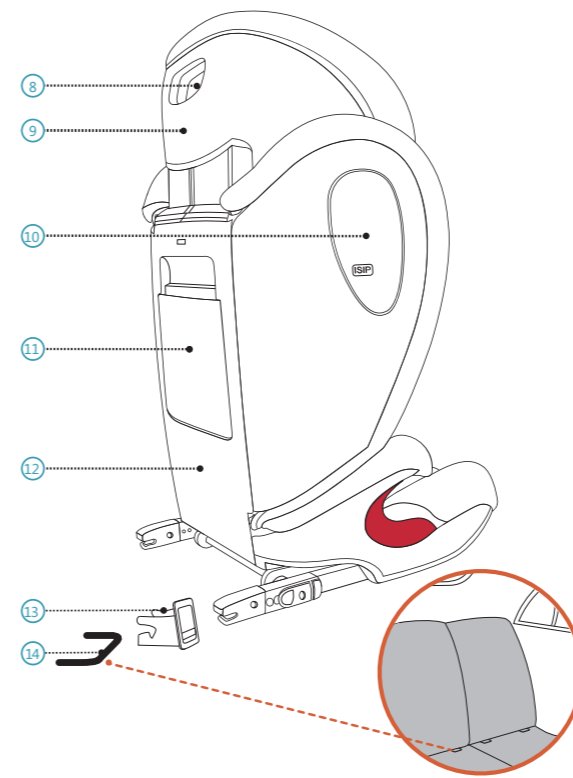
Narejeno v Nemčiji

5101224 18/09

1 PREGLED IZDELKA



1. Vodilo ramenskega dela pasu	5. Indikator ISOFIX
2. Spodnji del pasu	6. Ročaj za sproščanje ISOFIX
3. ISOFIX priključek	7. Sedežna blazina
4. Tipka za zaklep ISOFIX	



8. Ročaj za nastavev naslona za glavo	12. Naslon za hrbet
9. Naslon za glavo	13. ISOFIX vodilo za vstavljanje
10. Integrirana zaščita pred stranskimi udarci	14. ISOFIX točke pritrditve (avtomobil)
11. Predal za navodila za uporabo	

NEVARNOST Otroku nikoli ne pustite brez nadzora na otroškem sedežu.

NEVARNOST Nikoli ne zavarujte svojega otroka ali otroškega sedeža z dvotočkovnim varnostnim pasom, ker lahko v primeru nesreče povzroči resne poškodbe ali smrt.

OPOZORILO Če je otroški sedež v avtu, mora biti vedno pritrjen z elementi ISOFIX (14) ali varnostnim pasom, ki nima sidrišč ISOFIX – tudi če se otroka takrat ne prevaža.

OPOZORILO Otroški sedež morate redno preverjati, da so vsi deli funkcionalni in brez kakršnih koli poškodb.

NEVARNOST V primeru trčenja vozila odstranite sedež, ker se lahko poškoduje, škoda pa morda ne bo takoj vidna.

NEVARNOST Prepovedano je spreminjanje, mazanje ali menjavanje delov na otroškem sedežu. Samo osebju AVOVA je dovoljeno opravljati spremembe ali delne spremembe na otroškem sedežu.

OPOZORILO Otroškega sedeža ne izpostavljajte intenzivni sončni svetlobi. Pod intenzivno neposredno sončno svetlobo lahko otroški sedež ali del otroških sedežev postane zelo vroč, kar lahko škoduje otroku.

NEVARNOST Naslonjalo se lahko prevrne nazaj, ko je otroški sedež v prostem položaju. Otroški sedež vedno namestite na sedež vozila, preden otrok sedi v njem.

OPOZORILO Naslonjalo na otroškem sedežu se lahko zavrti blizu ali stran od blazine otroškega sedeža. Prstov ne dajajte v bližino točk, kjer bi se lahko pri obračanju naslona sedeža uščipnili.

NEVARNOST Uporaba na zadnjem sedežu: Premaknite sprednji sedež tako daleč, da otroške noge ne morejo doseči naslonjala na sprednjem sedežu, saj je to varnejše.

OPOZORILO Upoštevajte, da so vsi elementi in deli sistema Star-Fix namenjeni biti pravilno nameščeni v vozilu. Noben predmet ali del ne sme ujeti v prečni sedež vozila ali vrata vozila.

POZOR Sedeži vozila se lahko z uporabo otroškega sedeža obrabijo. Da bi se temu izognili, se lahko uporabljajo ščitniki za avtomobilske sedeže.

NEVARNOST Prepričajte se, da so vsi potniki obveščeni o tem, kako otroka izpustiti v nujnih primerih.

OPOZORILO Preverite, ali so prtljaga in drugi predmeti pravilno zavarovani. Nezavarovana prtljaga lahko povzroči hude poškodbe otrok in odraslih v primeru nesreče.

POZOR Ne uporabljajte nobenih agresivnih čistilnih sredstev, ki lahko škodujejo konstrukcijskemu materialu otroškega sedeža.

NEVARNOST AVOVA svetuje, da se otroški sedeži ne smejo kupiti ali prodajati rabljeni.

NEVARNOST Otroškega sedeža NE uporabljajte več kot 12 let. Zaradi staranja se lahko spremeni kakovost materiala.

OPOZORILO NE uporabljajte na domu. Izdelek ni namenjen za domačo uporabo in se lahko uporablja samo v vozilu.

NEVARNOST Če ste v dvomih, se posvetujte s proizvajalcem avtomobilskega sedeža ali trgovcem.

3 NAMESTITEV

PRIPRAVA

Odstranite naslon za glavo ali ga premaknite v najvišji položaj, tako da ne bo motil naslonjala za glavo otroškega sedeža (9) v najvišjem položaju. AVOVA Star-Fix lahko nastavite na vsak nagib sedeža vozila, saj se njegovo naslonjalo poveže na sedalni del otroškega sedeža (7) z zgibno osjo.

2 UVOD

Hvala, ker ste izbrali AVOVA Star-Fix, da zagotovite varno potovanje vašega otroka. Sedež je bil zasnovan, preizkušen in certificiran v skladu z zahtevami naprednih sistemov za zadrževanje otrok (ECE R129) kot poseben sedež za otroke. Potrditev homologacije E (v krogu) in številka odobritve se nahajata na oranžni nalepki (nalepka na otroškem sedežu). Otroški sedež je zasnovan za otroke višine 100 cm-150 cm, za starosti približno 4 do 12 let. Če se uporablja za višine od 135 cm do 150 cm, Star-Fix morda ne bo primeren za vozila z nizko streho zaradi izbranega mesta postavitve. Pomembno je, da si preberete ta uporabniški priročnik pred namestitvijo sedeža. Nepravilna namestitev in/ali nepravilna uporaba sedeža lahko ogrozi vašega otroka. Ta uporabniški priročnik mora biti vedno pri roki v predalu otroškega sedeža (11).

V tem uporabniškem priročniku se uporabljajo naslednji simboli:

NEVARNOST NEVARNOST pomeni nevarno situacijo, ki lahko privede do težkih poškodb ali smrti, če se ji ne izognete.

OPOZORILO OPOZORILO pomeni nevarno situacijo, ki lahko privede do težkih poškodb ali smrti, če se ji ne izognete.

POZOR POZOR pomeni nevarno situacijo, ki lahko privede do manjših ali zmernih poškodb, če se ji ne izognete.

SPLOŠNA VARNOSTNA NAVODILA

NEVARNOST AVOVA Star-Fix je primeren za višino 100cm - 150cm, če je obrnjen naprej.

NEVARNOST Če je otrok višji od 150 cm ali otroška ramena presežejo najvišji položaj vodila za ramenski pas, se mora otrok premakniti na sedež, ki je primeren za višje otroke, kar je lahko sedež vozila.

OPOZORILO Za ustrezne položaje v avtomobilu preberite priročnik za vozilo.

OPOZORILO Združljivo z univerzalnimi sedeži v vozilih. Prosimo, preberite priročnik za vozilo.

NEVARNOST Prepričajte se, da je sedež vozila z vgrajenim otroškim sedežem v pokončnem položaju, če je sedežu vozila možno spreminjati nagib.

A. PRI VOZILIH, KI IMAJO PRITRDLNE TOČKE ISOFIX.

Star-Fix se lahko vgradi obrnjen naprej na pritrtilne točke ISOFIX v vozilu s tritočkovnim varnostnim pasom, odobrenim v Pravilniku UNECE št. 16 ali drugem. Združljiv je s splošnimi položaji sedežev v vozilih. Prosimo, preberite priročnik.

1. Namestite vodila za vstavljanje ISOFIX (13) na sidrna mesta ISOFIX (14) v vozilu.

POZOR Predlagamo, da uporabite vodila za vstavljanje ISOFIX, ki vam pomagajo pri namestitvi. Pomagajo preprečiti poškodbe sedeža vozila. Če je sedež vozila mogoče zložiti, pred tem odstranite vodila za vstavljanje ISOFIX.

2. Otroški sedež Star-Fix postavite na sedež vozila tako, da bo ostalo nekaj prostora naslona sedeža vozila. Medtem ko vlečete in držite ročico za sprostitve ISOFIX (6), povsem izvlecite priključek ISOFIX (3), nato pa sprostite ročico.

3. Prilagodite otroški sedež tako, da se bodo priključki ISOFIX (3) prilegali na vgrajena vodila za vstavljanje ISOFIX. Potisnite otroški sedež proti sedežu vozila in oba ISOFIX priključka je treba pritiskati in pritrčiti na pritrtilne točke ISOFIX skozi vodila za vstavljanje ISOFIX.

NEVARNOST Zeleni znaki morajo biti vidni na obeh indikatornih tipkah ISOFIX (5), ki označujeta, da so priključki ISOFIX varno vključeni v točke pritrditve ISOFIX.

4. Potegnite otroški sedež čim dlje do sedeža vozila čim, medtem ko vlečete in držite ročico za sprostitve ISOFIX (6), dokler se ne nasloni na naslonjalo sedeža vozila, nato sprostite ročaj.

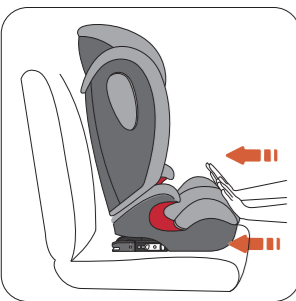
NEVARNOST Poskrbite, da se naslonjalo za otroški sedež 12 dotika naslona sedeža vozila in da naslonjalo za glavo na sedežu vozila ne potisne otroškega sedeža proč od naslonjala sedeža vozila. Po potrebi lahko nastavite ali celo odstranite naslonjalo za glavo vozila.

NEVARNOST Preverite, ali je otroški sedež varno povezan, tako da ga poskusite potegniti ven na obeh straneh.

NEVARNOST Poskrbite, da oba indikatorna gumba ISOFIX 5 po namestitvi prikazujeta zelene oznake

B. PRI VOZILIH, KI NIMAJO PRITRDLJNIH TOČK ISOFIX.

Star-Fix se lahko vgradi v smeri naprej, s tritočkovnim pasom vozila, odobrenim s pravilnikom UNECE št. 16 ali drugim. Zdržljiv je z univerzalnimi položaji sedežev v vozilih. Prosimo, preberite priročnik za vozilo.



1. Namestite otroški sedež Star-Fix na sedež vozila. Potisnite otroški sedež do sedeža vozila, dokler se ne nasloni na naslonjalo sedeža vozila.
2. Izvedite korake v razdelku «Postavitev otroka».

NEVARNOST Prepričajte se, da so ISOFIX priključki 3 popolnoma v notranjosti sedeža v čim bolj nazaj potisnjem položaju.

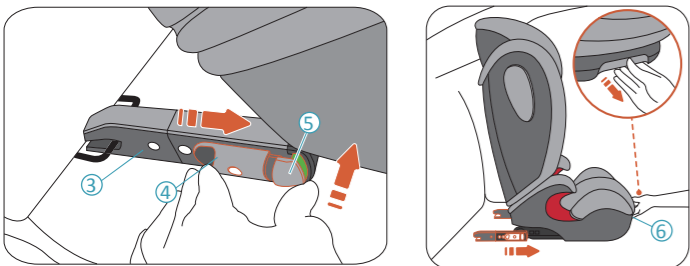
3. Tritočkovni pas vozila je tesen in ni zasukan. 3-točkovna zaponka pasu 17 ne sme biti nameščena v vodilu spodnjega dela pasu 2.

5 ODSTRANITEV ODPENJANJE OTROKA:

Pritisnite gumb za sprostitev sponke varnostnega pasu vozila, da odprite otroka.

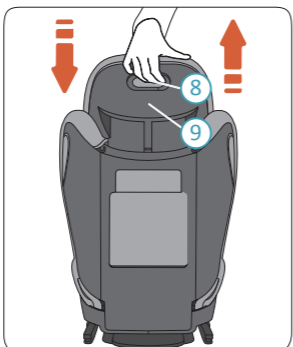
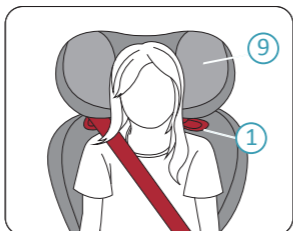
ODSTRANITEV OTROŠKEGA SEDEŽA:

1. Potisnite ključ 18 na vodilo za ramenski jermen 1 navznoter in odstranite ramenski jermen 15 iz vodila za ramenski pas 1.
2. Pritisnite indikatorsko tipko ISOFIX 5 in stisnite zaporni gumb ISOFIX 4, da sprostite priključek ISOFIX 3. To dejanje je treba storiti, da se sprostita oba konektorja ISOFIX.



3. Povlecite in držite ročico za sprostitev ISOFIX 6 in potisnite priključke ISOFIX 3 v položaj za shranjevanje pod blazino sedeža 7.

4 POSTAVITEV OTROKA



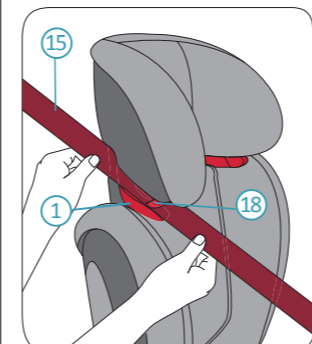
1. Otroka položite v sedež.
2. Naslon za glavo 9 se nastavi na raven, da je vodilo za ramenski pas 1 tik nad rameni otroka.

3. Potegnite ročico za sprostitev naslona za glavo 8 na hrbtni strani naslona za glavo, tako da odpre naslon za glavo.
4. Medtem ko vlečete in držite ročaj za sprostitev 8, premaknite odklenjeni naslon za glavo 9 na zeleno višino. Sprostite ročaj, da zaklenete naslon za glavo v zeleni položaj.

NEVARNOST Naslon za glavo otroškega sedeža bo treba občasno prilagajati, ko bo otrok rasel. Otroška ramena naj bi bila tik pod vodilom za ramenski pas 1.

5. Položite tritočkovni pas vozila pred otrokom in zaklenite pas v zaklep vozila s klikom.

NEVARNOST Prepričajte se, da 3-točkovni pas ni zasukan.



6. Postavite ramenskega del pasu 15 in spodnji del pasu 16 na bočno stran sponke varnostnega pasu vozila 17 v rdeče vodilo spodnjega dela pasu 2 blazine sedeža 7.

7. Postavite spodnji del pasu 16 na drugi strani sedežne blazine v rdeče vodilo spodnjega dela pasu 2.

NEVARNOST Spodnji del pasu 16 mora ležati na čim nižje čez otrokove kolke na obeh straneh, da zagotavlja najboljšo zaščito.

8. Ramenski del pasu 15 potisnite v rdeče vodilo ramenskega dela pasu 1 naslonjala za glavo, dokler se popolnoma ne prilega ramenskemu delu pasu 1 in je ključ za zaklep 18 zaprt, ramenski del pasu ni zvit.

6 NEGA IN VZDRŽEVANJE

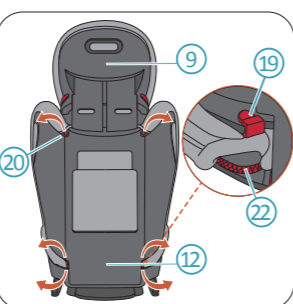
NEGA IN VZDRŽEVANJE

Morda boste želeli občasno odstraniti in očistiti pokrovček. To storite z blagim detergentom v programu za čiščenje pralnega stroja (30 °C). Prosimo, glejte pralno etiketo pokrova. Plastične dele lahko očistite z blagim milom in vodo.

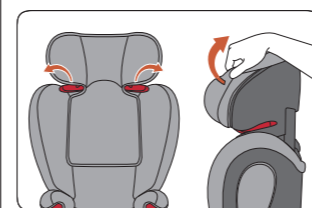
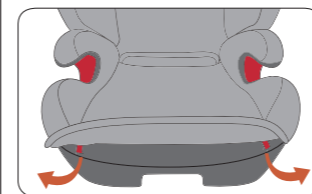
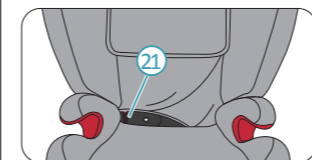
NEVARNOST Otroški sedež ne sme biti uporabljen brez pokrova sedeža AVOVA. Pokrov ima varnostno funkcijo in ga je mogoče zamenjati samo z originalnim pokrovom AVOVA.

ODSTRANJEVANJE IN PONOVA NAMESTITEV POKROVA SEDEŽA

Odstranite pokrov v vrstnem redu 1. Pokrov naslonjala. 2 Pokrov sedežne blazine in 3. Pokrov vzglavnika. Ponovno namestite pokrov v obratnem vrstnem redu.



1. Naglavni naslon 9 nastavite v najvišji položaj. Sprostite kavlje pokrova 19 in elastične trakove 20 za naslonjalom 12. Sprostite kavlje pokrova 21 na sprednji strani naslonjala. Nato odstranite pokrov naslonjala.



2. Sprostite elastični trak pokrova 22 na hrbtni strani sedežne blazine in sprostite kavlje pokrova 23 na sprednji strani sedežne blazine. Nato odstranite pokrov sedežne blazine.

3. Izvlecite oblogo pokrova vzglavnika iz plastičnega dela. Nato sprostite zanke za pokrovom naslona za glavo.

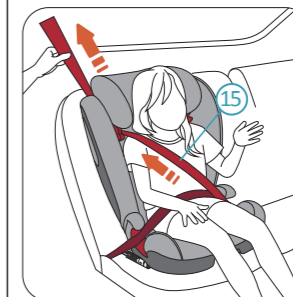
7 GARANCIJA

1. Garancija za AVOVA Star-Fix traja 2 leti od dneva nakupa. Uporaba izdelka mora biti v skladu s tem uporabniškim priročnikom. Vsaka poškodba, ki jo povzroči uporaba v nasprotju z navodili v tem uporabniškem priročniku, bo razveljavila garancijo.
2. Prosimo, da potrđilo o nakupu shranite za morebitne kasnejše primere garancijskih zahtevkov.
3. Nikoli ne uporabljajte tretjih oseb za vzdrževanje, popravila ali spremembe, saj boste s tem razveljavili garancijo. Za nasvet vedno preverite pri prodajalcih AVOVA.

OPOZORILO Če je vodilo za ramenski pas 1 skrito z naslonom za hrbet 12, nastavite naslon za glavo 9 navzgor, da se lahko odsek pasu 15 enostavno vstavi v vodilo za ramenski jermen 1 in nato nastavite naslon za glavo 9 nazaj na pravilno višino.



NEVARNOST Preverite, ali ramenski pas 15 poteka čez otrokovo ključnico in ne čez njegov vrat.



NEVARNOST Ko zavarujete otroka, preverite spodnja navodila pred svojim potovanjem:

1. Otroški sedež je pravilno pritrjen. Spodnji del pasu 16 teče v vodilo pasu 2 na obeh straneh sedežne blazine 7.
2. Ramenski pas 15 teče v vodilo spodnjega dela pasu 2 na strani tritočkovnega sponke pasu 17 in vodilo ramenskega dela pasu 1 na drugi strani naslonjala za glavo 9.

8 ODSTRANJEVANJE

Ko morate odstraniti otroški sedež, si oglejte lokalne predpise o odstranjevanju odpadkov. Če imate dodatna vprašanja, se obrnite na vaše komunalno upravljanje z odpadki ali na lokalne upravne organe.

Če imate dodatna vprašanja o uporabi otroškega sedeža, se obrnite na nas:
 AVOVA GmbH
 Blaubeurer Straße 71
 89077 Ulm
 Nemčija

T: +49 731 379941-0
 info@avova-childcare.com
 www.avova-childcare.com