

AVOVA

Sperber-Fix 61 NAVODILA ZA UPORABO

- 61 cm - 105 cm
 - 3 mesecev – 4 let
 - ≤ 20 kg
- Pravilnik UNECE št. R129

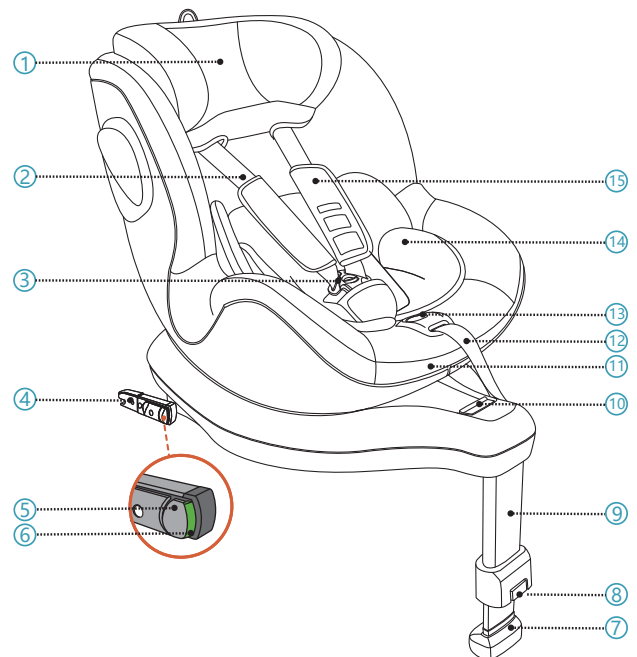


SI

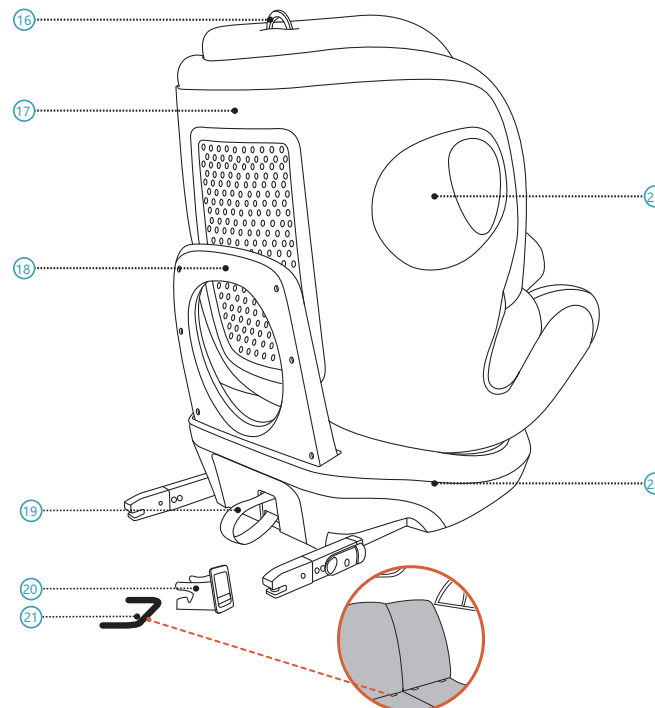
Izdelano v Nemčiji

5105101 21/12

1 PREGLED IZDELKA



- | | |
|------------------------------|--------------------------------------|
| 1. Naslon za glavo | 7. Indikator podperne noge |
| 2. 5-točkovni pas | 8. Gumb za sprostitvev podperne noge |
| 3. 5-točkovna zaponka za pas | 9. Podporna noga |
| 4. Priključek ISOFIX | 10. Ročaj za sprostitvev vrtenja |
| 5. Gumb za zaklepanje ISOFIX | 11. Ročaj za nastavev nagiba |
| 6. Gumb za prikaze ISOFIX | 12. Prilagoditev 5-točkovnega pasu |



- | | |
|-------------------------------|--|
| 13. Gumb za prilagoditev pasu | 19. Zanka za sprostitvev ISOFIX |
| 14. Nastavev za majhne otroke | 20. Vodilo za vstavlanje ISOFIX |
| 15. Prsna blazina | 21. Sidrna točka ISOFIX (avtomobil) |
| 16. Obroč za nastavev naslona | 22. Podnožje sedeža |
| 17. Sedežna lupina | 23. Vgrajena zaščita pred bočnimi trki |
| 18. Odbojni drog | |

2 NAVODILO

Hvala, ker ste izbrali AVOVA Sperber-Fix 61, da zagotovite varno potovanje vašega otroka. Sedež je bil zasnovan, preizkušen in certificiran v skladu z zahtevami naprednih sistemov za zadrževanje otrok (ECE R129)

Potrditvev homologacije E (v krogu) in številka odobritve se nahajata na oranžni nalepki (nalepka na otroškem sedežu). Otroški sedež je zasnovan za otroka višine 61cm-105cm, za starosti približno 3 mesecev – 4 let. Pomembno je, da si preberete ta uporabniški priročnik pred namestitvev sedeža. Nepravilna namestitvev in/ali nepravilna uporaba sedeža lahko ogrozi vašega otroka. Ta uporabniški priročnik naj bo v žepu za pokrovom naslona za glavo, da ga lahko uporabnik kadar koli uporabi.

V tem uporabniškem priročniku se uporabljajo naslednji simboli:

NEVARNOST Pomeni nevarno situacijo, ki lahko privede do težkih poškodb ali smrti, če se ji ne izognete.

OPOZORILO Pomeni nevarno situacijo, ki lahko privede do težkih poškodb ali smrti, če se ji ne izognete.

POZOR Pomeni nevarno situacijo, ki lahko privede do manjših ali zmernih poškodb, če se ji ne izognete.

SPLOŠNA VARNOSTNA NAVODILA

NEVARNOST AVOVA Sperber-Fix 61 je odobren za višino od 61 cm do 105 cm v vzratnem položaju in 76 cm do 105 cm v običajnem položaju.

NEVARNOST Otroški sedež uporabljajte samo v vzratnem položaju, če je otrok manjši od 76 cm. Ko otrok doseže 76 cm, lahko otroški sedež uporabite bodisi v vzratnem ali običajnem položaju.

NEVARNOST AVOVA Sperber-Fix 61 se lahko uporablja samo na sedežih vozil s pritrilnimi točkami ISOFIX (21). Za informacije preverite seznam vozil za vgradnjo.

NEVARNOST Otroškega sedeža ne smete uporabljati v vzratnem položaju v vozilu z aktivno zračno blazino sopotnika. Aktivna zračna blazina bo resno poškodovala otroka na vzratno obrnjenem otroškem sedežu. Otroški sedež mora biti nameščen na sedežu vozila brez aktivne zračne blazine ali z deaktivirano zračno blazino.

NEVARNOST Za zaščito otroka vedno uporabite 5-točkovni pas (2).

NEVARNOST Če je otrok višji od 105cm ali otroška ramena presežejo najvišji položaj vodila za ramenski pas, se mora otrok premakniti na sedež, ki je primeren za višje otroke.

NEVARNOST Vedno uporabite nastavev za majhne otroke (14), dokler vaš otrok ni visok 87 cm.

NEVARNOST AVOVA Sperber-Fix 61 je odobren za velikosti med 61 cm in 105 cm ter z uporabo priključkov ISOFIX (4) in podporno nogo (9) v vozilih.

NEVARNOST Vedno uporabite podporno nogo za namestitvev otroškega sedeža skupaj s priključki ISOFIX. Podporna noga mora biti v stiku s dnem vozila, ne da bi indikator podperne noge (7) kazal rdeče.

NEVARNOST Združljiv je z univerzalnimi položaji sedežev v vozilih, prosimo, preberite priročnik za vozilo.

NEVARNOST Otrok nikoli ne pustite brez nadzora na otroškem sedežu.

OPOZORILO Otroški sedež mora biti v vozilu vedno pritrjen z uporabo pritrilnih točk ISOFIX (21), tudi če se v njem ne prevaža noben otrok.

OPOZORILO Otroški sedež morate redno preverjati, da so vsi deli funkcionalni in brez kakršnih koli poškodb.

NEVARNOST V primeru trčenja vozila odstranite sedež, ker je lahko poškodovan, škoda pa morda ne bo takoj vidna.

NEVARNOST Ne uporabljajte maziv in ne spreminjajte velikosti Sperber-Fix 61, saj bi to lahko resno vplivalo na sposobnost sedeža za zaščito vašega otroka.

OPOZORILO Otroškega sedeža ne izpostavljajte intenzivni sončni svetlobi. Pod intenzivno neposredno sončno svetlobo lahko otroški sedež ali del otroških sedežev postane zelo vroč, kar lahko škoduje otroku.

NEVARNOST Uporaba na zadnjem sedežu: Premaknite sprednji sedež tako daleč, da otroške noge ne morejo doseči naslonjala na sprednjem sedežu, saj je to varnejše.

OPOZORILO Togi predmeti in plastični deli naprave Sperber-Fix 61 morajo biti postavljeni in nameščeni tako, da med vsakodnevno uporabo vozila ne morejo priti na premični sedež ali na vrata vozila.

POZOR Sedeži vozila se lahko z uporabo otroškega sedeža obrabijo. Da bi se temu izognili, lahko uporabljate ščitnike za avtomobilске sedeže.

NEVARNOST Prepričajte se, da so vsi potniki obveščeni o tem, kako otroka izpustiti v nujnih primerih.

NEVARNOST Preverite, ali so prtljaga in drugi predmeti pravilno zavarovani. Nezavarovana prtljaga lahko povzroči hude poškodbe otrok in odraslih v primeru nesreč.

POZOR Ne uporabljajte nobenih agresivnih čistilnih sredstev, ki lahko škodujejo konstrukcijskemu materialu otroškega sedeža.

NEVARNOST AVOVA svetuje, da se otroški sedeži ne kupujejo ali prodajajo rabljeni.

OPOZORILO NE uporabljajte na domu. Izdelek ni namenjen za domačo uporabo in se lahko uporablja samo v vozilu.

NEVARNOST Če ste v dvomih, se posvetujte s proizvajalcem avtomobilskega sedeža ali trgovcem.

3 NAMESTITEV PRIPRAVA

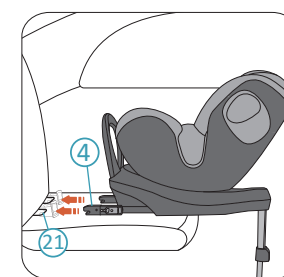
NEVARNOST Prepričajte se, da je sedež vozila z vgrajenim otroškim sedežem v pokončnem položaju, če je sedežu vozila možno spreminjati nagib.

AVOVA Sperber-Fix 61 je možno namestiti v vzratnem ali običajnem položaju z uporabo priključkov ISOFIX (4) na pritrilne točke za ISOFIX (21) ter s pritrditvev podperne noge (9) na tla vozila. Združljiv je z univerzalnimi položaji sedežev v vozilih. Prosimo, preberite priročnik za vozilo.

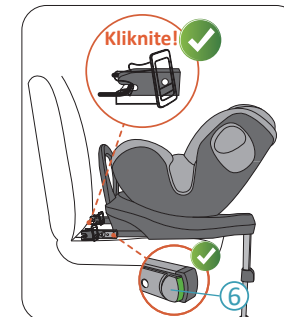
1. Namestitvev vodila za vstavlanje ISOFIX (20) na pritrilne točke ISOFIX v vozilu, (21) ki se nahajajo med površino in naslonom sedeža vozila.

POZOR Predlagamo, da uporabite vodila za vstavlanje ISOFIX, ki vam pomagajo pri namestitvi. Pomagajo preprečiti poškodbe sedeža vozila. Če je sedež vozila mogoče zložiti, pred tem odstranite vodila za vstavlanje ISOFIX.

2. Potegnite spodnji del zanke za sprostitvev ISOFIX (19), da izvlčete priključke ISOFIX (4) iz podnožja otroškega sedeža (22), dokler priključki ISOFIX ne bodo v skrajnem zunanem položaju.

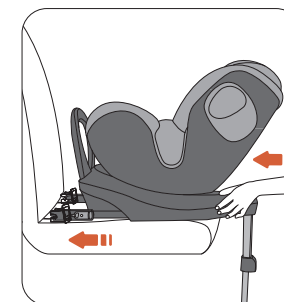


3. Otroški sedež postavite na sedež vozila in usmerite oba priključka ISOFIX (4) v pritrilne točke ISOFIX (21) na sedežu vozila.



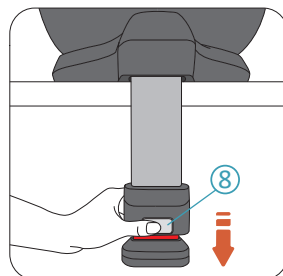
4. Pritisnite en priključek ISOFIX, da ga s klikom zaskočite s pritrilno točko ISOFIX. Ponovite dejanje na drugi strani, da vtaknete oba priključka ISOFIX.

NEVARNOST Preverite obe gumba za prikaz ISOFIX (6) in če sta oba zelena, so priključki ISOFIX uspešno zaklenjeni.



5. Potisnite otroški sedež čim dlje do sedeža vozila, dokler se ne nasloni na naslonjalo sedeža vozila.

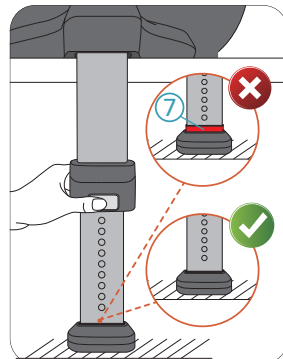
NEVARNOST Preverite, ali je otroški sedež varno povezan, tako da ga poskusite potegniti ven na obeh straneh.



6. Pritisnite gumb za sprostitev podporne noge (8), da sprostite podporno nogo (9), dokler se ne dotakne tal vozila.

NEVARNOST Podporna noga mora biti trdno pritrjena na dno vozila, dokler indikator podporne noge (7) ne postane rdeče barve.

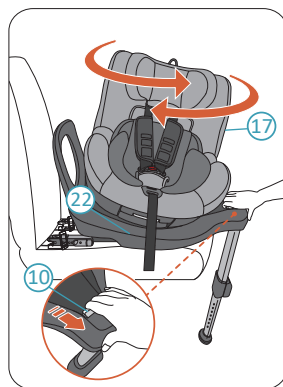
NEVARNOST Podporna noga mora biti trdno pritrjena na dno vozila, ne sme biti nad tlemi vozila oziroma se dotikati drugih predmetov. Dolžina podporne noge ne sme dvigniti otroškega sedeža navzgor, da se več ne bi dotikal sedeža vozila.



4 ROTACIJA OTROŠKEGA SEDEŽA

AVOVA Sperber-Fix 61 ima školjko (17), ki se lahko zavrti 360 stopinj na podstavku otroškega sedeža (22). Ko je otrok nižji od 76 cm, ga vedno pritrdite v vzvratnem položaju. Ko je otrok visok od 76 cm do 105 cm, ga zavarujte v vzvratni ali običajni smeri.

NEVARNOST Otroški sedež je mogoče za lažji dostop obrniti v stran (npr. proti vratom vozila), vendar otroka nikoli ne prevažajte na ta način.

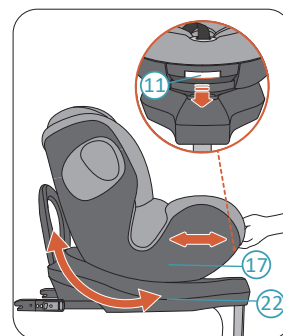


Stisnite ročico za sprostitev vrtenja (10), da sprostite otroški sedež iz zaklenjene-ga položaja. Zdaj lahko vrtite školjko otroškega sedeža. Školjka otroškega sedeža ima 2 položaja za zaklep, običajnega in vzvratnega. Ko se školjka otroškega sedeža premakne v zaklenjen položaj, se samodejno zaklene s klikom. Školjka otroškega sedeža ima tudi dve stranski vmesni mesti za zaustavitev (odklenjeno), tako da lahko otroka enostavno vstavite ali vzamete iz sedeža.

NEVARNOST Pred vsakim potovanjem poskusite zasukati školjko otroškega sedeža, ne da bi ga sprostili, da se prepričate, da je zaklenjen.

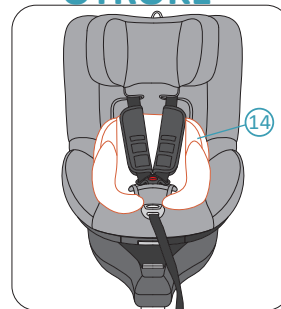
NEVARNOST Ne premikajte vozila, če otroški sedež ni zaklenjen v smeri naprej ali nazaj. Bočni položaj med vožnjo ni dovoljen.

5 NASTAVITEV NASLONA



AVOVA Sperber-Fix 61 ima 3 položaje naslona v običajnem položaju in 3 položaje naslona v vzvratnem položaju. Za nastavitev nagiba naslona stisnite ročico za nastavitev naslona (11) in školjko otroškega sedeža (17) premaknite s potiskanjem in vlečenjem naprej in nazaj po podstavku (22).

6 UPORABA NASTAVEK ZA MAJHNE OTROKE

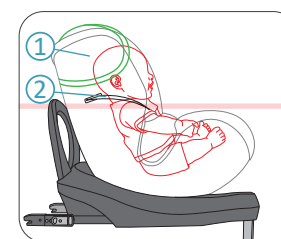


Vedno uporabljajte nastavek za majhne otroke (14), če je otrok manjši od 87 cm.

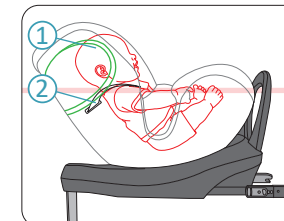
7 POSTAVITEV OTROKA

NASTAVITEV NASLONA PRED ZAVAROVANJEM OTROKA

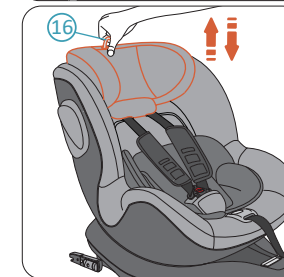
POZOR Sprostite 5-točkovni pas (2), preden nastavite naslon (1).



NEVARNOST Kadar je otroški sedež obrnjen naprej, je naslon za glavo nastavljen tako, da so naramnice 5-točkovnega pasu na isti višini ali tik nad otrokovimi rameni.

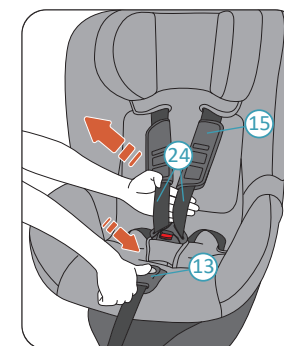


NEVARNOST Kadar je otroški sedež obrnjen nazaj, je naslon za glavo nastavljen tako, da so naramnice 5-točkovnega pasu na isti višini ali tik pod otrokovimi rameni.

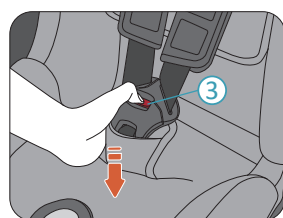


Potegnite in zadržite obroček za sprostitev naslona (16), da sprostite naslon (1). Potegnite obroček navzgor, da naslon za glavo premaknete na višje položaje. Držite obroček in potisnite naslon navzdol, da naslon za glavo premaknete v nižje položaje. Ko je naslon v želenem položaju, spustite obroček, da se naslon zaskoči.

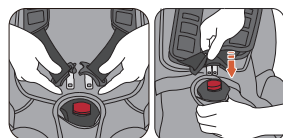
PRITRDITEV VAŠEGA OTROKA



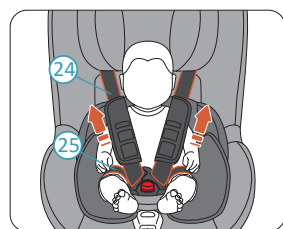
1. Držite gumb za nastavljanje pasu (13) in potegnite ramenski (24) pas čim bolj proti sebi. Poskrbite, da boste ramenski del pasu prijeli s spodnje strani prsnih blazin (15), kot je prikazano.



2. Pritisnite rdeči gumb na zaponki 5-točkovnega pasu (3), da ga odpnete.

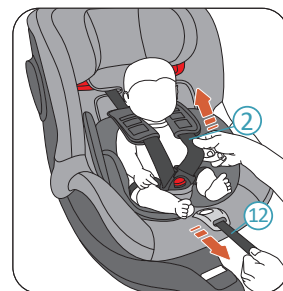


3. Otroci naj sedijo v sedež Sperber-Fix 61. Na ramena vašega otroka namestite ramenski del pasu in spnite sponke. Zataknite zatiče v ogrodje sponke.



4. Potegnite oba ramenska pasova (24), da zategnete spodnji pas (25).

NEVARNOST Preverite, ali je spodnji del pasu postavljen tako, da je medenica dobro zavarovana.

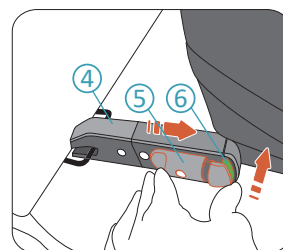


5. Povlecite del za nastavitev 5-točkovnega pasu (12), dokler pas (2) dobro ne zavaruje vašega otroka.

NEVARNOST Po zategovanju preverite, da noben pas ni zvit.

6. Na koncu popolnoma povlecite oba prsna pasova (15).

8 ODSTRANJEVANJE



1. Pritisnite gumb za indikacijo ISOFIX (6) in stisnite gumb za zaklep ISOFIX (5), da sprostite priključek ISOFIX (4). To dejanje je treba storiti, da se sprostita oba priključka ISOFIX. Zdaj lahko otroški sedež odstranite s sedeža v svojem vozilu.

2. Priključke ISOFIX shranite tako, da jih potisnete nazaj v podstavek za otroške sedeže (22).

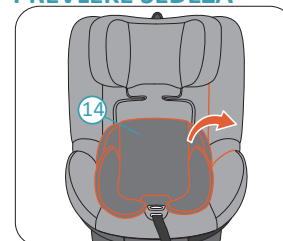
9 NEGA IN VZDRŽEVANJE

NEGA IN VZDRŽEVANJE

Morda boste želeli občasno odstraniti in oprati prevleko. Uporabite blag detergent v programu za občutljivo perilo (30 °C). Prosimo, glejte pralno etiketo prevleke. Plastične dele lahko očistite z blagim milom in vodo.

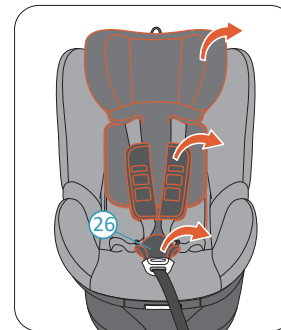
NEVARNOST Otroški sedež ne sme biti uporabljen brez prevleke sedeža AVOVA. Prevleka ima varnostno funkcijo in ga je mogoče zamenjati samo z originalnim pokrovom AVOVA.

ODSTRANJEVANJE IN PONOVA NAMESTITEV PREVLEKE SEDEŽA



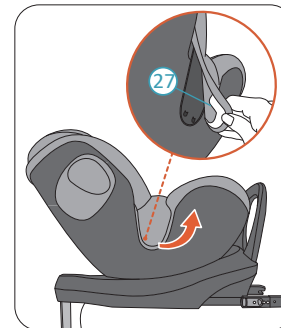
1. Otroški sedež prilagodite v smeri naprej, školjko otroškega sedeža (17) pokončno in naslon za glavo (1) v najvišjem položaju.

2. Odstranite nastavek za majhne otroke (14).



3. Odstranite pokrivalo naslona.

4. Odprite 5-točkovni pas (2). Odstranite prsne blazine (15) in blazinico mednožja (26).



5. Sprostite kavlje pokrivala na obeh straneh. Nato odstranite prevleko školjke otroškega sedeža (27).

Ponovno namestite prevleko v obratnem vrstnem redu.

10 GARANCIJA

1. Garancija za AVOVA Sperber-Fix 61 traja 2 leti od dneva nakupa. Uporaba izdelka mora biti v skladu s tem uporabniškim priročnikom. Vsaka poškodba, ki jo povzroči uporaba v nasprotju z navodili v tem uporabniškem priročniku, bo razveljavila garancijo.

2. Prosimo, da potrdilo o nakupu shranite za morebitne kasnejše primere garancijskih zahtevkov.

3. Nikoli ne uporabljajte tretjih oseb za vzdrževanje, popravila ali spremembe, saj boste s tem razveljavili garancijo. Za nasvet vedno preverite pri prodajalcih AVOVA.

Če imate dodatna vprašanja o uporabi otroškega sedeža, se obrnite na nas:

AVOVA GmbH
Blaubeurer StraÙe 71
89077 Ulm
Germany

T:+49 731 379941-0
info@avova-childcare.com
www.avova-childcare.com

11 RAVNANJE Z ODPADKI

Ko morate odstraniti otroški sedež, si oglejte lokalne predpise o odstranjevanju in ravnanju z odpadki. Za dodatna vprašanja se obrnite na lokalno komunalno podjetje ali upravne organe v vašem kraju.