

# AVOVA

## Swan-Fix i-Size BRUKERHÅNDBOK

40cm-125cm

Fødsel-7 år

≤21 kg

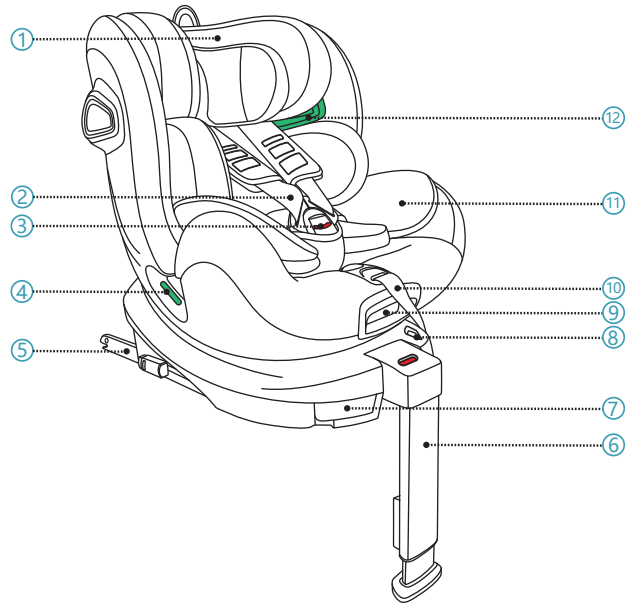
UNECE regulation no. R129



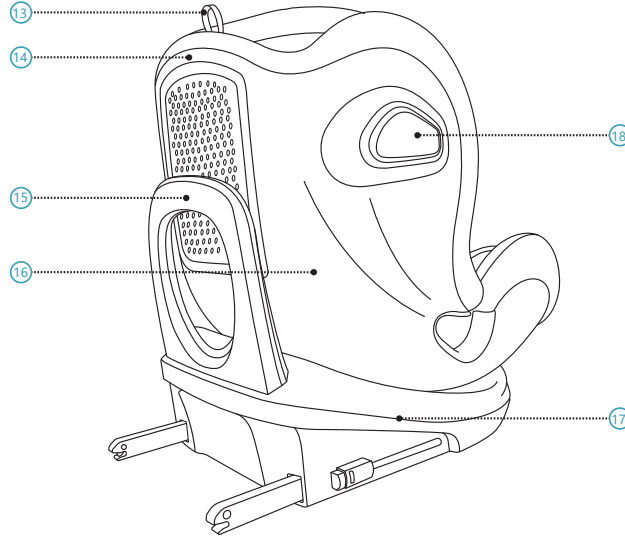
NO

51161571 24/07

## 1 PRODUKTOVERSIKT



1. Hodestøtte	7. Roteringsutløser
2. 5-punktssele	8. Aldersbegrensere
3. 5-punktsseslepenn	9. Reguleringshåndtak for liggestilling
4. Belteguide for lår	10. Justering av 5-punktsssele
5. ISOFIX-kontakt	11. Nyfødtinnlegg
6. Støttebein	12. Skulderbelteguide



13. Hodestøttejusteringsring	16. Skall
14. Ryggstøtte	17. Base
15. Støtboyle	18. Integrrert sidekollisjonsbeskyttelse

## 2 INSTRUKSJON

Takk for at du har valgt AVOVA Swan-Fix i-Size for å sikre ditt barns trygge reise. Setet er designet, testet og sertifisert i henhold til UNECE R.129, den forbedrede barnebilsetesystemet. Godkjennessymboler finnes på baksiden av setets base. Swan-Fix i-Size er godkjent som et barnesete for et barn med høyde mellom 40-125 cm, omtrent fra fødsel til 7 år. Det er et universelt barnesete som passer til de fleste, men ikke alle kjøretøy. Vennligst referer til kjøretøyet håndbok. Det er viktig at du leser denne bruksanvisningen FØR du installerer barnesetet. Feil installasjon og/eller misbruk av setet kan sette barnet ditt i fare. Vennligst oppbevar din foretrukne språkversjon av denne bruksanvisningen i lommen for bruksanvisning bak hodestøtten, slik at brukere kan referere til den når som helst.

Rekkevidde	Installasjon	Vendt mot	Sikring
40-105 cm	ISOFIX og støttebein	Bakovervendt	5-punkts sele, maks 21 kg barnsvekt
76-105 cm og ≥15 måneder	ISOFIX og støttebein	Fremovervendt	5-punkts sele, maks 21 kg barnsvekt
100-125 cm	ISOFIX+Voksen 3-punkts belte	Fremovervendt	3-punkts belte

Følgende symboler brukes i denne brukermanualen:

- FARE** FARE indikerer en farlig situasjon som, hvis ikke unngått, vil resultere i død eller alvorlig skade
- ADVARSEL** ADVARSEL indikerer en farlig situasjon som, hvis ikke unngått, kan resultere i død eller alvorlig skade
- FORSIKTIG** FORSIKTIG indikerer en farlig situasjon som, hvis ikke unngått, kan resultere i mindre eller moderat skade.

## GENERELL SIKKERHETSINFORMASJON

**FARE** AVOVA Swan-Fix i-Size er kompatibel med universelle sitteposisjoner i kjøretøy. For passende posisjoner i ditt kjøretøy, vennligst les kjøretøyet håndbok.

**FARE** Barnesetet kan bare brukes på kjøretøyseter med ISOFIX-festepunkter. Vennligst se i kjøretøyet håndbok.

**ADVARSEL** Barnesetet må sjekkes regelmessig for å sikre at alle deler fungerer korrekt og er fri for skader.

**ADVARSEL** Barnesetet må sikres med ISOFIX-kontakter når det er i kjøretøyet, selv om ingen barn blir transportert.

**ADVARSEL** Forlat aldri barnet ditt uten tilsyn i barnesetet.

**ADVARSEL** Sørg for at bagasje og andre gjenstander er riktig sikret. Løst bagasje kan forårsake alvorlige skader på barn og voksne i tilfelle ulykker.

**ADVARSEL** AVOVA anbefaler at barneseter ikke bør kjøpes eller selges som brukt.

**ADVARSEL** Fjern 5-punktsssele etter at barnet ditt er stort nok til å sikres med 3-punkts belte.

**FORSIKTIG** Ikke utsett barnesetet for intens direkte sollys. Et barnesete som er for varmt, kan skade barnet.

**FORSIKTIG** De rigide gjenstandene og plastdelene på barnesetet skal være plassert og installert på en måte som under daglig bruk av kjøretøyet ikke kan bli fanget av et bevegelig sete eller i en dør i kjøretøyet.

**FORSIKTIG** Kjøretøysetene kan vise tegn på slitasje når du bruker barnesete. For å unngå dette kan bilsetebeskyttere brukes.

**FORSIKTIG** BRUK IKKE hjemme. Det er ikke designet for hjemmebruk og kan bare brukes i et kjøretøy.

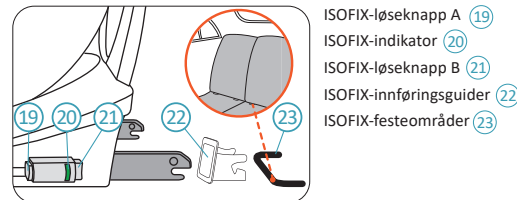
**FORSIKTIG** Vær forsiktig med fingrene når du betjener barnesetet.

Hvis du er i tvil, bør du kontakte enten produsenten av barnesetet eller forhandleren.

## 3 INSTALLERING

Swan-Fix i-Size må installeres på kjøretøyseter ved å koble ISOFIX-kontaktene til ISOFIX-festepunktene i kjøretøyet. Når det er installert med ISOFIX og støttebein, er det for et barn med en høyde fra 40 til 105 cm, og barnet må sikres med 5-punktsssele. Når det er installert med ISOFIX og UTEN støttebein, er det for et barn med en høyde fra 100 til 125 cm, og barnet må sikres med kjøretøyet 3-punktsbelte. Den er kompatibel med universelle sitteposisjoner i kjøretøyer. For passende posisjoner i et kjøretøy, vennligst se i kjøretøyet håndbok.

Rekkevidde	Installasjon
40-75 cm	ISOFIX og støttebein
76-105 cm og ≥15 måneder	ISOFIX og støttebein
100-125 cm	ISOFIX+Voksen 3-punkts belte



ISOFIX-løseknepp A (19)  
ISOFIX-indikator (20)  
ISOFIX-løseknepp B (21)  
ISOFIX-innføringsguider (22)  
ISOFIX-festeområder (23)

## KLARGJØRING

**ADVARSEL** Sørg for at bilsetet der barnesetet er installert, er i oppreist posisjon hvis bilsetet kan lene seg bakover.

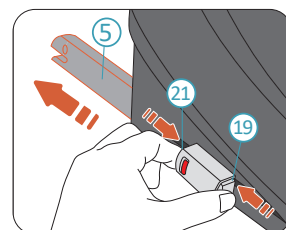
**Valgfritt.** Monter ISOFIX-innføringsguider (22) til bilens ISOFIX-festeområder (23).

**FORSIKTIG** Bruk av ISOFIX-innføringsguider for å hjelpe ved installasjonen av barnesetet er valgfritt, men anbefales. De bidrar til å redusere skader på bilsetet. Når du skal brette ned bilsetet, fjern ISOFIX-innføringsguidene først.

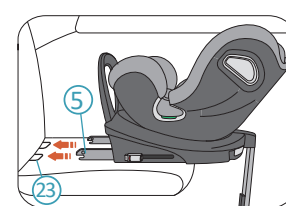
**FORSIKTIG** For noen bilmodeller kan bilsetet ha innebygde ISOFIX-guider, slik at ISOFIX-innføringsguidene ikke kan brukes.

**FORSIKTIG** Brett ned støttebeinet før installasjon hvis barnet skal sikres med 3-punkts belte.

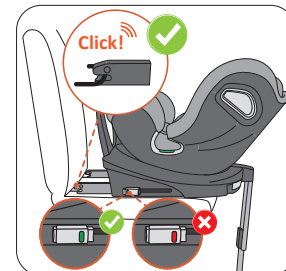
### START INSTALLASJON



1. For å løse ISOFIX-kontakten, trykk og hold inne både ISOFIX-løseknepp A (19) og ISOFIX-løseknepp B (21), og skyv deretter ISOFIX-kontakten (5) helt ut fra setebasen. Gjør dette på begge sider.

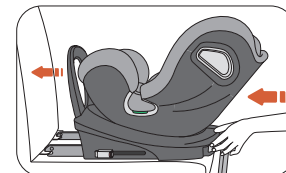


2. Plasser barnesetet på bilsetet og rett begge ISOFIX-kontakter (5) mot bilens ISOFIX-festeområder (23).



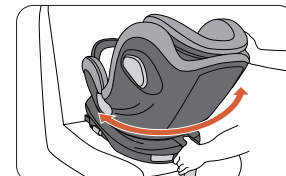
3. Skyv én ISOFIX-kontakt inn for å feste den til ISOFIX-festeområdet med et klikk. Gjenta handlingen på den andre siden for å feste begge ISOFIX-kontaktene.

**FARE** Sjekk ISOFIX-indikatorne på begge sider. Bare hvis begge viser grønt, er ISOFIX-kontaktene låst sikkert.



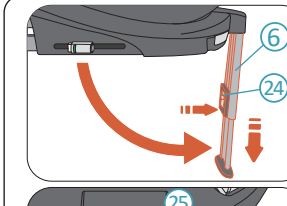
4. Skyv barnesetet kraftig mot bilsetets ryggstøtte så langt bak som mulig, til det hviler mot bilsetets ryggstøtte.

**FARE** Sjekk at barnesetet er festet til bilen sikkert ved å prøve å trekke det ut på begge sider.



### A. INSTALLER MED STØTTEBEIN I TILLEGG TIL ISOFIX

Når det er installert med ISOFIX og støttebein, er barnesetet for et barn med en høyde fra 40 til 105 cm, og barnet må sikres med 5-punkts selessele. Bruk kun bakovervendt når barnet er under 15 måneder gammelt. Bruk enten bakovervendt eller fremovervendt når barnet er over 15 måneder og minst 76 cm i høyde.



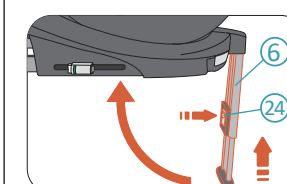
5. Forsikre deg om at støttebeinet (6) er i rettest mulig posisjon til setebasen. Trykk på støttebensutløserknappen (24) for å forlenge støttebeinet til den nedre enden berører kjøretøyet gulv.

**FARE** Sjekk støttebensindikatoren (25) øverst på støttebeinet. Bare når den viser grønt, er støttebeinet installert på en trygg måte.

**FARE** Støttebeinet skal være festet godt til kjøretøyet gulv, ikke løst fra gulvet eller i kontakt med andre objekter. Lengden på støttebeinet skal ikke løfte barnesetet oppover fra kontakt med kjøretøyet.

### B. INSTALLER MED 3-PUNKTS BELTE I TILLEGG TIL ISOFIX

Når det er installert med ISOFIX og sikkerhetsbelte, er barnesetet for et barn med en høyde fra 100 til 125 cm, og barnet må sikres med kjøretøyet 3-punkts sikkerhetsbelte. Bruk kun fremovervendt.



5. Ikke bruk støttebeinet (6) i denne innstillingen. Før installasjon, hold nede støttebensutløserknappen (24) og forkort støttebeinet til korteste posisjon manuelt. Deretter bretter du og plasserer støttebeinet i setebasen.

6. Gjennomfør del B i seksjon 8 for å sikre barnet, og barnesetet med 3-punktsbelte.



**FARE** Barnesetet må ikke brukes bakovervendt på et kjøretøysete med aktiv kollisjonspute (airbag). En aktiv kollisjonspute vil forårsake alvorlig skade på et barn i et bakovervendt barnesete. Barnesetet må installeres på et kjøretøysete uten aktiv kollisjonspute eller der kollisjonsputen er deaktivert.

**FARE** Bruk alltid Nyfødtinnlegget til barnet ditt er over 75 cm i høyde.

**FARE** Bruk alltid 5-punkts selen når barnet ditt er under 100 cm i høyde, opp til maksimalt 105 cm i høyde eller 21 kg i vekt. Når barnet ditt er over grensen, bruk alltid kjøretøyet 3-punkts sikkerhetsbelte.

**FARE** Hvis barnet skal sikres med kjøretøyet 3-punkts belte, må barnesetet installeres på kjøretøyseter som er godkjent i henhold til UNECE-regulering nr. 16 eller tilsvarende standarder. Vennligst sjekk kjøretøyet håndbok.

**FARE** Når barnet er høyere enn 125 cm eller barnets skulder overstiger den høyeste posisjonen til skulderbelteguidene, må barnet bytte til et sete som er egnet for høyere barn.

**FARE** Støttebeinet er plassert i setebunnen for transport, og det skal automatisk foldes ut når barnesetet tas ut av esken. Forsikre deg om at støttebeinet er godt festet på kjøretøyet gulv når barnet er sikret med 5-punkts selen. Forsikre deg om at støttebeinet er frakoblet og plassert tilbake i setebunnen når barnet er sikret med 3-punkts belte.

**FARE** Alle passasjerer skal informeres om hvordan de skal løse barnet i tilfelle nødsituasjon.

**ADVARSEL** Bruk på baksetet: Flytt forsetet langt nok fremover slik at barnets føtter ikke kan nå ryggen på forsetet, da det er sikrere.

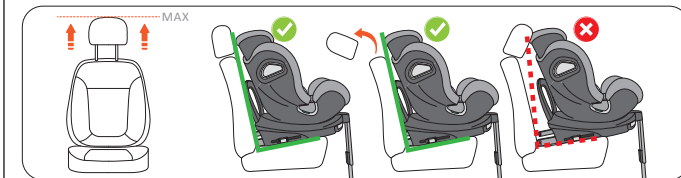
**ADVARSEL** Vennligst kast barnesetet i tilfelle kollisjon eller voldelig sammenstøt, da setet kan være skadet, men skadene kan ikke umiddelbart være synlige.

**ADVARSEL** Swan-Fix i-Size har kollapsstrukturer for å absorbere kollisjonsenergi i sitt ISIP-system. Etter en sidekollisjon kan strukturene ha kollapset uten å vises utenpå. Vennligst kast barnesetet etter enhver kollisjon eller voldelig sammenstøt.

**ADVARSEL** Ikke bruk smøremidler, modifiser eller legg til noe på barnesetet som kan påvirke alvorlig dets evne til å beskytte barnet ditt.

**ADVARSEL** Ikke bruk aggressive rengjøringsprodukter som kan skade materialet på barnesetet.

**ADVARSEL** Sørg for at barnesetet ryggstøtte ligger inntil kjøretøyet seterygg, og at kjøretøyet hodestøtte ikke skyver barnesetet bort. Du kan justere kjøretøyet hodestøtte til høyeste posisjon eller til og med fjerne kjøretøyet hodestøtte om nødvendig.

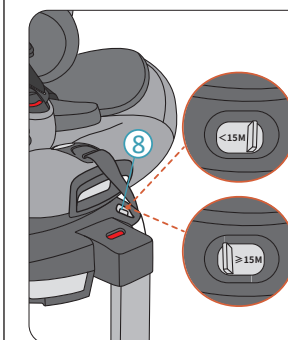


## 4 BARNESTOLROTASJON

Swan-Fix i-Size har en seteskill som kan rotere 360 grader på barnestolbasen. Når barnet ditt er ikke mer enn 76 cm høyt eller mindre enn 15 måneder gammelt, må du alltid sikre barnet ditt i bakovervendt retning. Når barnet ditt er mellom 76 og 105 cm høyt, sikrer du barnet ditt i enten bakovervendt eller fremovervendt retning. Etter at barnet ditt er over 105 cm høyt, bruk kun fremovervendt retning.

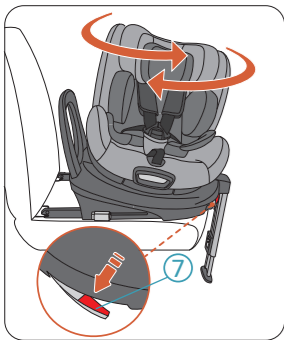
Rekkevidde	Vendt mot
40-105 cm	Bakovervendt
76-105 cm og ≥15 måneder	Fremovervendt
100-125 cm	Fremovervendt

**FARE** Barnestolen kan roteres for å vende mot sidene (mot kjøretøyet dør) bare for enkel tilgang, men aldri transportere barnet ditt på denne måten.



Barnestolen leveres med aldersbegrensere (8), som brukes for å forhindre misbruk av rotasjonssystemet ved å begrense fremovervendt retning før barnet er over 15 måneder gammelt. Aldersbegrensere har 2 posisjoner, for under og over 15 måneder. Vennligst skyv den i henhold til barnets alder. Når barnet ditt er under 15 måneder, kan skallet roteres bakover og til sidene, blokkerer fremovervendt. Når barnet ditt er over 15 måneder, er alle rotasjonsretninger tilgjengelige.

**FARE** Ikke bruk fremovervendt før barnet ditt er 15 måneder gammelt.



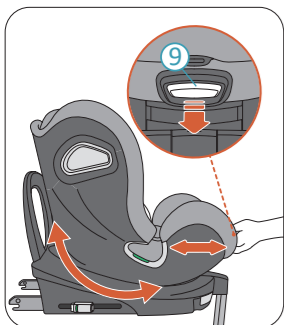
Trekk i rotasjonsutløserhåndtaket (7) for å frigjøre barnestolens skall fra den låste posisjonen. Nå kan du rotere skallet. Skallet har 2 låste posisjoner, fremovervendt og bakovervendt. Når skallet bevegtes til en låst posisjon, låser det automatisk med et klikklyd, og rotasjonsutløserknappen går tilbake i basen. Skallet har også to side mellomliggende stopposisjoner (ulåst) slik at barnet kan settes inn eller tas ut av setet enkelt.

**FARE** Når skallet er riktig låst, går rotasjonsutløserhåndtaket tilbake i basen, og den røde fargeindikatoren skal være skjult. Hvis det er rødt på håndtaket, ikke start reisen.

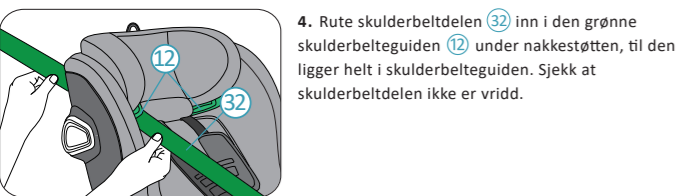
**FARE** Prøv å rotere barnestolens skall uten å slippe den før hver reise for å forsikre deg om at den er låst.

**FARE** Ikke reis når barnestolen ikke er låst i hverken fremovervendt eller bakovervendt retning. Sidelengs er ikke tillatt under reise.

## 5 JUSTERING AV LENE



Swan-Fix i-Size har 3 stillinger for helning i fremovervendt retning og 3 stillinger for helning i bakovervendt retning. For å justere helningsposisjonen, trekk i Lenejusteringshåndtaket (9), og skyv barnestolens skall ved å dytte det frem og tilbake mot basen.



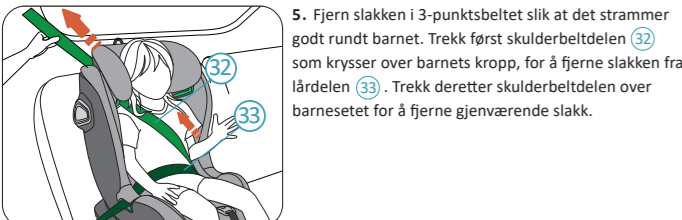
4. Rute skulderbeltdelen (32) inn i den grønne skulderbelteguiden (12) under nakkestøtten, til den ligger helt i skulderbelteguiden. Sjekk at skulderbeltdelen ikke er vridd.



**FARE** Sjekk at skulderbeltdelen (32) går over barnets kragebein, ikke over halsen.



**FARE** Sjekk at både skulderbeltdelen (32) og lår delen (33) løper fast i belteguiden (4).



5. Fjern slakken i 3-punktsbeltet slik at det strammer godt rundt barnet. Trekk først skulderbeltdelen (32) som krysser over barnets kropp, for å fjerne slakken fra lår delen (33). Trekk deretter skulderbeltdelen over barnesetet for å fjerne gjenværende slakk.



**FARE** Aldri fest barnet ditt eller barnesetet med et 2-punktsbelte, da dette kan føre til alvorlige skader eller død i tilfelle av en ulykke.

## 6 NYFØDTE INNLEGG

Rekkevidde	nyfødte innlegg
40-75 cm	Ja
76-105 cm og ≥15 måneder	Nei
100-125 cm	Nei



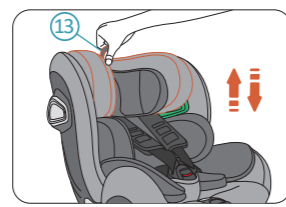
Bruk alltid nyfødte innlegg (11) når barnet er ikke mer enn 75 cm høyt.

## 7 JUSTERING AV NAKKESTØTTE

**ADVARSEL** Nakkestøtten (1) på barnestolen skal justeres slik at skulderbelteguidene (12) er rett over barnets skuldre.

**FORSIKTIG** Ettersom barnet vokser, skal nakkestøtten (1) på barnestolen justeres fra tid til annen.

**FORSIKTIG** Når 5-punkts selen er festet, kan den blokkere for justering av nakkestøtten til høyere posisjoner. I slike tilfeller, løsne først 5-punkts selen.



Trekk og hold inne nakkestøttestrueringsringen (13) på baksiden av nakkestøtten for å løsne nakkestøtten. Flytt nakkestøtten til riktig høyde, slik at skulderbelteguidene er rett over barnets skuldre. Slipp deretter ringen for å låse høyden på nakkestøtten.

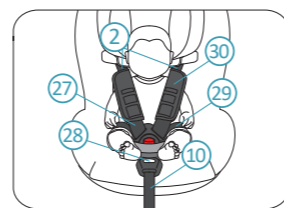


## 8 Å SIKRE BARNA

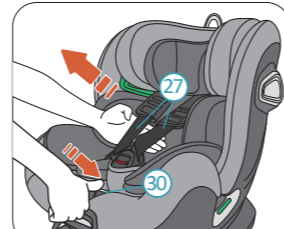
Rekkevidde	Sikring
40-105 cm	5-punkts sele, maks 21 kg barnsvekt
76-105 cm og ≥15 måneder	5-punkts sele, maks 21 kg barnsvekt
100-125 cm	3-punkts belte

### A. SIKRE BARNET MED 5-PUNKTS SELE

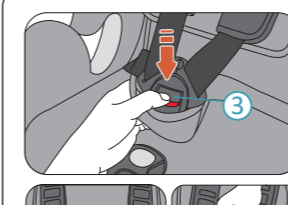
Barnet ditt med en høyde mellom 40 og 105 cm kan sikres med 5-punkts selen. Ikke bruk 5-punkts selen hvis barnet veier over 21 kg. Bruk i stedet kjøretøyets 3-punkts belte.



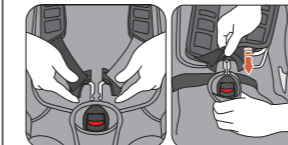
5-punktssele (2)  
Skuldersele (27)  
Selejusteringsknapp (28)  
Lårseler (29)  
Brystputer (30)  
5-punktsselejusterer (10)



1. Hold nede selejusteringsknappen (28) og dra skuldersele (27) mot deg så mye som mulig. Sørg for at du trekker skuldersele fra under brystputene (30), som vist.



2. Trykk på den røde knappen på 5-punkts-selelåsen (3) for å løsne den.



3. Sett barnet i barnesetet. Legg skulderbeltet over barnets skuldre og fest spennene sammen. Klikk de festede tungen inn i låsekroppen.



4. Trekk begge skuldersele (27) for å stramme lårselen (29).

**FARE** Vennligst sjekk at lårselen er festet nede slik at barnets bekken er godt engasjert.



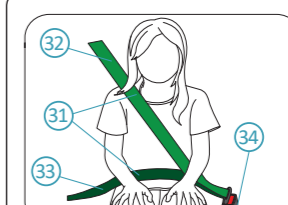
5. Trekk 5-punktsselejusteringsenheten (10) til selen sitter godt og sikkert på barnet. Til slutt, trekk begge brystputene helt ned.

**FARE** Vennligst sjekk etter stramming at ingen av seleremene er vridd.

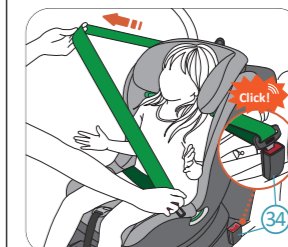
**FORSIKTIG** Når du ønsker å løsne barnet ditt, følg trinn 1 og 2.

### B. SIKRE BARNET DITT MED 3-PUNKTS BELTE

Barnet ditt med en høyde mellom 100 og 125 cm kan sikres med kjøretøyets 3-punkts sikkerhetsbelte.



3-punkts belte (31)  
Skulderbeltdel (32)  
Lår del av belte (33)  
3-punkts beltespenne (34)



1. Sett barnet ditt i barnesetet. Plasser det tredelte beltet foran barnet og lås beltet inn i 3-punkts beltespennen (34) med et klikk.

**FARE** Sørg for at 3-punktsbeltet ikke er vridd. Det bør justeres slik at det strammer godt rundt barnets kropp.



2. Legg skulderbeltdelen (32) og lår delen (33) på siden av spennen inn i belteguiden (4) på basen.



3. Legg lår delen (33) på den andre siden av basen inn i belteguiden (4).

**FARE** Den låste beltdelen skal ligge så lavt som mulig over barnets bekken på begge sider for å gi best mulig beskyttelse.

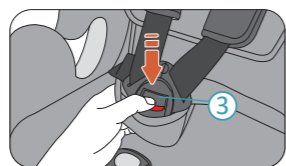
**FORSIKTIG** Når du ønsker å løsne barnet, løsne 3-punktsbeltet og rut beltet ut fra belteguidene.

ETTER AT DU HAR SIKRET BARNET DITT, VENNLIGST SJekk NEDENFOR FØR DU REISER:

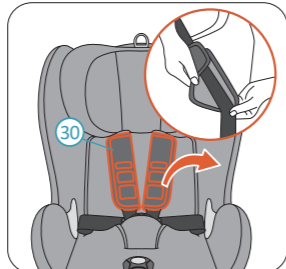
- Lap Belt Section ligger fast i belteguidene på begge sider av basen.
- Shoulder Belt Section ligger fast i Lap Belt Guide på den ene siden og i Shoulder Belt Guide på den andre siden.
- Hele 3-punktsbeltet er stramt og ikke vridd. Sikkerhetsbeltespennen må ikke bli fanget i Lap Belt Guide.

## 9 FJERN 5-PUNKTSSELE

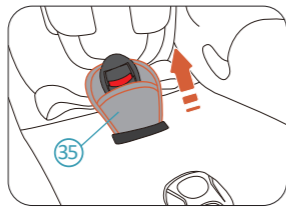
Rekkevidde	Sikring
100-125 cm	3-punkts belte



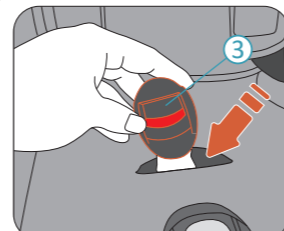
1. Roter barnesetet til fremovervendt retning. Trykk på den røde knappen på selelåsen (3) og åpne selen.



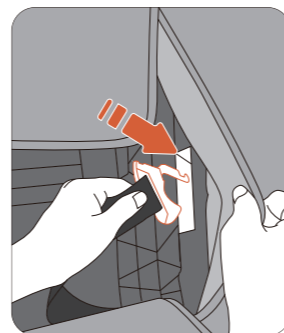
2. Åpne brystputene (30) på sidene. Løsne brystputene fra stroppene. Skjul stroppene bak hodestøttens trekk. Vennligst behold de løse brystputene.



3. Trekk ut og fjern skrittputen (35) fra skrittstroppen. Vennligst behold den fjernede skrittputen.



4. Skjul skrittstroppen og selelåsen (3) kropp i barnesetets skall, under trekket. Det er reservert plass til dem i sitteområdet av skallet.

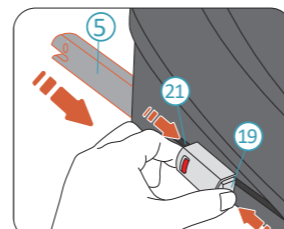


5. Skjul skulderstroppen og hoftebeltet i sidevingene av skallet, bak trekket på barnesetet. Det er reservert plass til dem i sidevingene av skallet.

**FORSIKTIG** Etter å ha fjernet 5-punkts selen, gjenoppsett setetrekket og sjekk at sitteplassen for barnet ditt er komfortabel.

For å montere 5-punkts selen på nytt, følg trinnene i motsatt rekkefølge og retning.

## 10 FJERNING



Mens du trykker og holder nede både ISOFIX-løseknapp A (19) og ISOFIX-løseknapp B (21), skyv ISOFIX-kontakt (5) inn i barnesetet. Dette skal gjøres på begge sider av barnesetet.

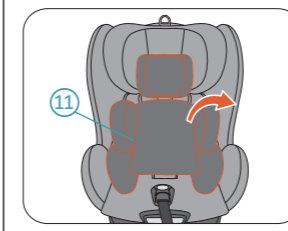
## 11 VEDLIKEHOLD OG PLEIE



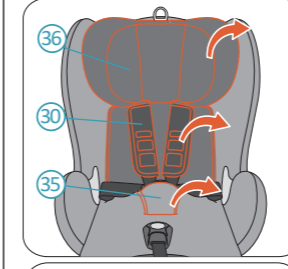
Du kan ønske å fjerne og vaske setetrekket til barnesetet fra tid til annen. Vennligst gjør dette med et mildt vaskemiddel i programmet for delikate plagg på vaskemaskinen (≤30°). Se vaskeanvisningen på trekket. Plastdelene kan rengjøres med mild såpe og vann.

**FARE** Barnesetet må ikke brukes uten AVOVA setetrekket. Trekket er en sikkerhetsfunksjon og kan kun erstattes med et originalt AVOVA-trekk.

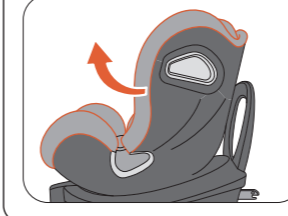
### FJERNE OG SETTE PÅ PLESS SETETREKKET



1. Juster barnesetet til fremovervendt retning. Fjern nyfødteinnlegget (11).



2. Fjern hodestøtetrekket (36). Løsne 5-punktssele. Ta av brystputene (35) og skrittputen (30).



3. Løsne trekkrokene på begge sider. Deretter fjern trekket på barnesetets skall.

## 12 GARANTI

1. Garantien for AVOVA Swan-Fix i-Size varer i 2 år etter kjøpet. Bruken av produktet skal være i samsvar med denne brukerhåndboken. Eventuelle skader forårsaket av operasjoner mot instruksjonene i denne brukerhåndboken, vil gjøre garantien ugyldig.

2. Sørg for å oppbevare ditt kjøpsbevis på trygt sted i tilfelle garantikrav.

3. Bruk aldri tredjepart til vedlikehold, reparasjon eller modifikasjon - da vil du ugyldiggjøre garantien. Sjekk alltid med AVOVA-forhandlere for råd.

Har du flere spørsmål angående barnesetets bruk, er du velkommen til å kontakte oss:  
AVOVA GmbH  
Blaubeurer Straße 71  
89077 Ulm  
Germany

T:+49 731 379941-0  
info@avova-childcare.com  
www.avova-childcare.com

## 13 AVHENDING

Når du må avhende barnesetet, sjekk de lokale avfallsavhendingsforskriftene. Hvis du har flere spørsmål, ta kontakt med din kommunale avfallshåndtering eller administrasjon i byen din.