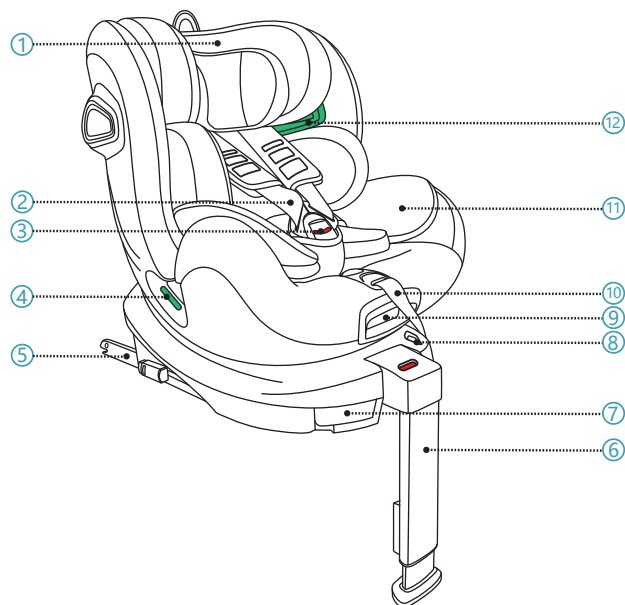




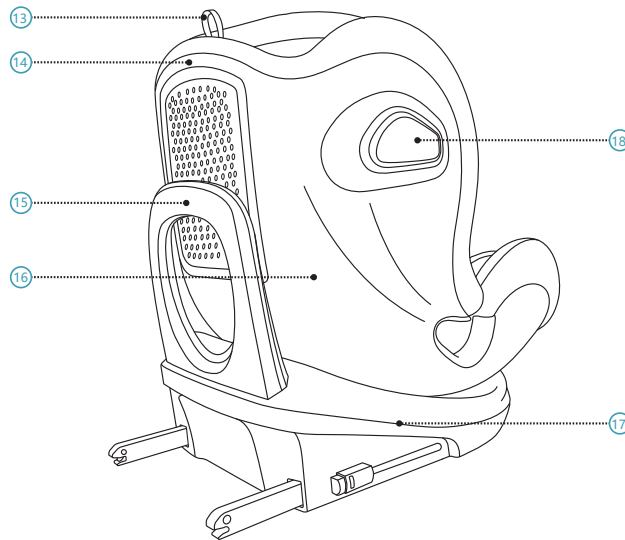
PL

51161571 24/07

## 1 PRZEGLĄD PRODUKTU



1. Podglówek	7. Uchwyt do zwalniania obrotowego
2. Pas pięciopunktowy	8. Ogranicznik wiekowy
3. Zatrask pasów pięciopunktowych	9. Uchwyt do regulacji położenia siedzenia
4. Prowadnica pasa biodrowego	10. Regulator pasa pięciopunktowego
5. Złącze ISOFIX	11. Wkładka dla noworodka
6. Noga podporowa	12. Prowadnica pasa ramieniowego



13. Pierścieni do regulacji podglówka	16. Powłoka ochronna (Shell)
14. Oparcie	17. Podstawa
15. Belka odbijająca	18. Zintegrowana Ochrona Boczna przed Uderzeniem

## 2 INSTRUKCJA OBSŁUGI

Điękujemy za wybór fotelika AVOVA Swan-Fix i-Size, aby zapewnić bezpieczną podróż Twojemu dziecku. Fotelik został zaprojektowany, przetestowany i certyfikowany zgodnie z normą UNECE R.129, Rozszerzone Systemy Bezpieczeństwa dla Dzieci. Pieczęć zatwierdzenia znajduje się na tylnej części podstawy fotelika. Swan-Fix i-Size jest zatwierdzony jako fotelik dla dzieci o wzroście od 40 do 125 cm, mniej więcej od narodzin do 7 lat. Jest to fotelik uniwersalny, który pasuje do większości, ale nie do wszystkich pojazdów. Prosimy o sprawdzenie informacji w podręczniku samochodu. Niezwykle ważne jest, abyś przeczytał(a) tę instrukcję obsługi PRZED zainstalowaniem fotelika dla dziecka. Niewłaściwa instalacja i/lub niewłaściwe użycie fotelika może zagrazać bezpieczeństwu Twojego dziecka. Zachowaj preferowaną wersję językową tej instrukcji obsługi w kieszeni instrukcji za zagłówkiem, aby użytkownicy mogli się do niej odwołać w każdym momencie.

Zasięg	Instalacja	Skierowanie	Zabezpieczanie
40-105 cm	ISOFIX i Noga Podporowa	W tylną stronę	Pas pięciopunktowy, maksymalna waga dziecka 21 kg
76-105 cm i ≥15 miesięcy	ISOFIX i Noga Podporowa	W przód	Pas pięciopunktowy, maksymalna waga dziecka 21 kg
100-125 cm	ISOFIX + Pas dla Dorosłych z 3 punktami kotwiczenia	W przód	Pas trzypunktowy

W niniejszej instrukcji obsługi użyto następujących symboli:

**ZAGROŻENIE** ZAGROŻENIE Wskazuje niebezpieczną sytuację, która, jeśli się jej nie uniknie, spowoduje śmierć lub poważne obrażenia.

**OSTRZEŻENIE** OSTRZEŻENIE Wskazuje niebezpieczną sytuację, która, jeśli się jej nie uniknie, może spowodować śmierć lub poważne obrażenia.

**UWAGA** UWAGA Wskazuje niebezpieczną sytuację, która, jeśli się jej nie uniknie, może spowodować niewielkie lub umiarkowane obrażenia.

### OGÓLNE INFORMACJE DOTYCZĄCE BEZPIECZEŃSTWA

**ZAGROŻENIE** Fotelik AVOVA Swan-Fix i-Size jest kompatybilny z uniwersalnymi miejscami siedzącymi w pojazdach. Aby dowiedzieć się, które miejsca są odpowiednie w Twoim pojeździe, prosimy przeczytać podręcznik samochodu.

**ZAGROŻENIE** Fotelik dziecięcy można używać tylko na fotelach samochodowych z punktami mocowania ISOFIX. Proszę zająć do instrukcji obsługi swojego pojazdu.

**OSTRZEŻENIE** Fotelik dziecięcy należy regularnie sprawdzać, aby upewnić się, że wszystkie elementy funkcjonują poprawnie i nie są uszkodzone.

**OSTRZEŻENIE** Fotelik dziecięcy musi być zawsze zamocowany za pomocą złącz ISOFIX, nawet jeśli nie przewozi się w nim dziecka.

**OSTRZEŻENIE** Nigdy nie zostawiaj dziecka bez opieki w foteliku dziecięcym.

**OSTRZEŻENIE** Upewnij się, że bagaż i inne przedmioty są prawidłowo zabezpieczone. Niezabezpieczony bagaż może powodować poważne obrażenia u dzieci i dorosłych w przypadku wypadków.

**OSTRZEŻENIE** AVOVA zaleca, aby foteliki dziecięce nie były kupowane ani sprzedawane jako używane.

**OSTRZEŻENIE** Po osiągnięciu przez dziecko odpowiednich rozmiarów, zdejmij pas pięciopunktowy i zacznij korzystać z trzypunktowego pasa bezpieczeństwa.

**UWAGA** Nie wystawiaj fotelika dziecięcego na intensywne bezpośrednie światło słoneczne. Nadmiernie nagrzane siedzenie może zaszkodzić dziecku.

**UWAGA** Elementy sztywne i plastikowe fotelika dziecięcego powinny być tak umieszczone i zamocowane, aby podczas codziennego użytkowania pojazdu nie mogły zostać uwięzione przez ruchose siedzenie ani drzwi pojazdu.

**UWAGA** Siedzenia pojazdu mogą wykazywać oznaki zużycia przy użyciu fotelika dziecięcego. Aby temu zapobiec, można używać ochraniaczy na siedzenia samochodu.

**UWAGA** NIE używać w domu. Fotelik nie jest przeznaczony do użytku domowego i może być używany tylko w pojeździe.

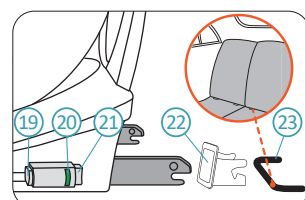
**UWAGA** Prosimy o ostrożność podczas obsługi fotelika dziecięcego, szczególnie dbając o palce.

W przypadku wątpliwości, skonsultuj się zarówno z producentem fotelika dziecięcego, jak i sprzedawcą.

## 3 INSTALACJA

Fotelik Swan-Fix i-Size musi być zamocowany na siedzeniach pojazdu, poprzez zamocowanie złącz ISOFIX do punktów mocowania ISOFIX w pojeździe. Po zainstalowaniu z użyciem ISOFIX i Nogi Podporowej, przeznaczony jest dla dziecka o wzroście od 40 do 105 cm, a dziecko musi być zabezpieczone przy użyciu Pasów Pięciopunktowych. Po zainstalowaniu z użyciem ISOFIX i BEZ Nogi Podporowej, jest przeznaczony dla dziecka o wzroście od 100 do 125 cm, a dziecko musi być zabezpieczone Trzypunktowym Prawidłowym Pasm Bezpieczeństwa pojazdu. Jest kompatybilny z uniwersalnymi miejscami siedzącymi w pojazdach. Aby dowiedzieć się, które miejsca są odpowiednie w Twoim pojeździe, prosimy zająć do podręcznika pojazdu.

Zasięg	Instalacja
40-75 cm	ISOFIX i Noga Podporowa
76-105 cm i ≥15 miesięcy	ISOFIX i Noga Podporowa
100-125 cm	ISOFIX + Pas dla Dorosłych z 3 punktami kotwiczenia



Przycisk Zwolnienia ISOFIX A (19)  
Wskaźnik ISOFIX (20)  
Przycisk Zwolnienia ISOFIX B (21)  
Przewodniki Wprowadzenia ISOFIX (22)  
Punkty Mocowania ISOFIX (23)

### PRZYGOTOWANIE

**OSTRZEŻENIE** Upewnij się, że siedzenie pojazdu, na którym zamontowano fotelik dziecięcy, jest w pionowej pozycji, jeśli siedzenie pojazdu jest regulowane.

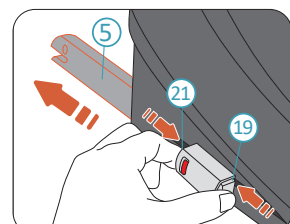
**Opcjonalnie.** Zamocuj Przewodniki Wprowadzenia ISOFIX (22) do Punktów Mocowania ISOFIX (23) w pojeździe.

**UWAGA** Korzystanie z Przewodników Wprowadzenia ISOFIX w celu ułatwienia montażu fotelika dziecięcego jest opcjonalne, ale zalecane. Pomagają one zminimalizować uszkodzenia siedzenia pojazdu. Przed złożeniem siedzenia pojazdu usuń Przewodniki Wprowadzenia ISOFIX.

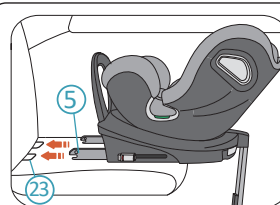
**UWAGA** Dla niektórych modeli pojazdów, siedzenie pojazdu może być wyposażone w wbudowane prowadnice ISOFIX, więc Przewodniki Wprowadzenia ISOFIX mogą nie być potrzebne.

**UWAGA** Złóż Nogę Podporową przed instalacją, jeśli dziecko ma być zabezpieczone Trzypunktowym Prawidłowym Pasm Bezpieczeństwa.

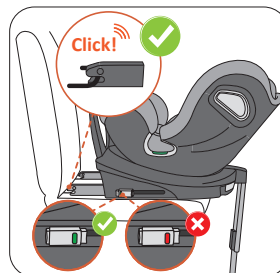
### ROZPOCZNIJ INSTALACJĘ



1. Aby zwolnić Złącza ISOFIX, naciśnij i przytrzymaj oba Przyciski Zwolnienia ISOFIX A (19) i ISOFIX B (21), a następnie wypchnij Złącza ISOFIX (5) całkowicie z Podstawy Siedzenia. Zrób to po obu stronach.

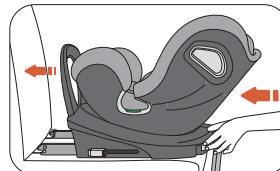


2. Umieść fotelik dziecięcy na siedzeniu pojazdu i skieruj obie Złącza ISOFIX (5) do Punktów Mocowania ISOFIX (23) w siedzeniu pojazdu.



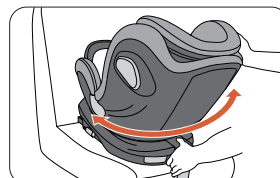
3. Wciśnij jedno Złącze ISOFIX, aby je połączyć z Punktami Mocowania Nogi Podporowej (24), aby wydłużyć Nogę Podporową, aż jej dolny koniec mocno dotknie podłogi pojazdu. Powtórz tę czynność po drugiej stronie, aby połączyć obie Złącza ISOFIX.

**ZAGROŻENIE** Sprawdź Wskaźniki ISOFIX po obu stronach. Tylko jeśli oba są zielone, Złącza ISOFIX są bezpiecznie zablokowane.



4. Wciśnij fotelik dziecięcy mocno w kierunku oparcia siedzenia pojazdu, jak najdalej, aż opiera się o oparcie siedzenia pojazdu.

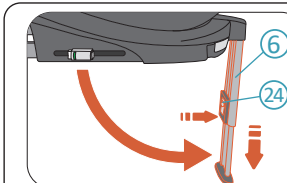
**ZAGROŻENIE** Sprawdź, czy fotelik dziecięcy jest bezpiecznie połączony z pojazdem, próbując go wyciągnąć po obu stronach.



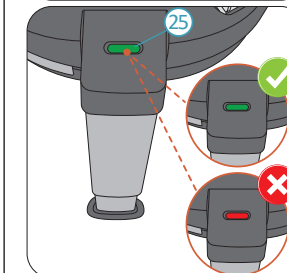
5. Następnie wykonaj siłę, aby mocno przesunąć go do tyłu po obu stronach, zapewniając tym samym bardziej pewne połączenie między fotelikiem bezpieczeństwa dla dzieci a siedzeniem w samochodzie.

### A. INSTALACJA Z NOGĄ PODPOROWĄ W DODATKU DO ISOFIX

Gdy zainstalowany jest z użyciem ISOFIX i Nogi Podporowej, fotelik dziecięcy jest przeznaczony dla dziecka o wzroście od 40 do 105 cm, a dziecko musi być zabezpieczone przy użyciu Pasów Pięciopunktowych. Używaj skierowanego tyłem do kierunku jazdy tylko wtedy, gdy dziecko ma mniej niż 15 miesięcy. Używaj skierowanego tyłem lub do przodu, gdy dziecko ma więcej niż 15 miesięcy i co najmniej 76 cm wzrostu.



5. Upewnij się, że Noga Podporowa (6) jest w najprostszej pozycji do Podstawy Siedzenia. Naciśnij Przycisk Zwolnienia Nogi Podporowej (24), aby wydłużyć Nogę Podporową, aż jej dolny koniec mocno dotknie podłogi pojazdu.

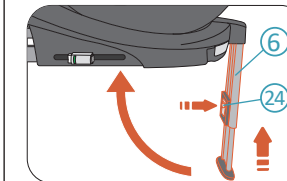


**ZAGROŻENIE** Sprawdź Wskaźnik Nogi Podporowej (25) na górze Nogi Podporowej. Tylko gdy jest zielony, oznacza to, że Noga Podporowa jest solidnie zamontowana.

**ZAGROŻENIE** Noga Podporowa musi być mocno zamocowana na podłodze pojazdu, nie może być swobodnie unoszona od podłogi ani nie dotykać innych przedmiotów. Długość Nogi Podporowej nie powinna podnosić fotelika dziecięcego w kierunku tyłem do przodu. Gdy dziecko ma między 76 a 105 cm wzrostu, zabezpieczaj dziecko zarówno w kierunku tyłem do przodu, jak i do przodu. Po przekroczeniu przez dziecko 105 cm wzrostu, używaj tylko kierunku do przodu.

### B. INSTALACJA Z TRZYPUNKTOWYM PRAWIDŁOWYM PASEM BEZPIECZEŃSTWA W DODATKU DO ISOFIX

Gdy zainstalowany jest z użyciem ISOFIX i Pasa Bezpieczeństwa, fotelik dziecięcy jest przeznaczony dla dziecka o wzroście od 100 do 125 cm, a dziecko musi być zabezpieczone przy użyciu Trzypunktowego Prawidłowego Pasa Bezpieczeństwa pojazdu. Używaj tylko w pozycji do przodu.



5. Nie używaj Nogi Podporowej (6) w tej konfiguracji. Przed instalacją, naciśnij Przycisk Zwolnienia Nogi Podporowej (24) i skróć Nogę Podporową do najkrótszej pozycji ręcznie. Następnie złóż i umieść Nogę Podporową z powrotem w Podstawie Siedzenia.



6. Przeprowadź Część B Sekcji 8 "Zabezpieczanie Dziecka", zabezpieczając dziecko i fotelik dziecięcy Trzypunktowym Prawidłowym Pasm Bezpieczeństwa pojazdu.

**ZAGROŻENIE** Fotelik dziecięcy nie może być używany tyłem do kierunku jazdy na fotelu pojazdu z aktywną poduszką powietrzną. Aktywna poduszka powietrzna może powodować poważne obrażenia u dziecka w foteliku skierowanym tyłem do kierunku jazdy. Fotelik dziecięcy musi być zamontowany na siedzeniu pojazdu bez aktywnej poduszki powietrznej lub z dezaktywowaną poduszką.

**ZAGROŻENIE** Zawsze używaj Wkładki dla Noworodka, aż dziecko osiągnie wzrost powyżej 75 cm.

**ZAGROŻENIE** Zawsze używaj Pasów Pięciopunktowych, gdy dziecko ma mniej niż 100 cm wzrostu, maksymalnie do 105 cm wzrostu lub waży 21 kg. Gdy dziecko przekroczy te limity, zawsze używaj Trzypunktowego Pasa Bezpieczeństwa pojazdu.

**ZAGROŻENIE** Jeśli dziecko ma być zabezpieczone Trzypunktowym Prawidłowym Pasm Bezpieczeństwa pojazdu, fotelik musi być zamontowany na siedzeniach pojazdu zatwierdzonych zgodnie z Rozporządzeniem UNECE Nr 16 lub równoważnymi standardami. Prosimy sprawdzić podręcznik samochodu.

**ZAGROŻENIE** Gdy dziecko jest wyższe niż 125 cm lub ramiona dziecka przekraczają najwyższe położenie Prowadnic Pasów Ramieniowych, dziecko musi przenieść się na fotelik odpowiedni dla wyższych dzieci.

**ZAGROŻENIE** Noga Podporowa jest umieszczona w podstawie fotelika podczas transportu i powinna automatycznie rozłożyć się, gdy fotelik jest wyjmowany z opakowania. Upewnij się, że Noga Podporowa jest solidnie umocowana na podłodze pojazdu, gdy dziecko jest zabezpieczone Pięciopunktowym Prawidłowym Pasm Bezpieczeństwa. Upewnij się, że Noga Podporowa jest zwinięta i umieszczona z powrotem w podstawie fotelika, gdy dziecko jest zabezpieczone Trzypunktowym Prawidłowym Pasm Bezpieczeństwa.

**ZAGROŻENIE** Wszyscy pasażerowie powinni być poinformowani, jak uwolnić dziecko w przypadku awaryjnej sytuacji.

**OSTRZEŻENIE** Użytkowanie na tylnej kanapie: Przesuń przednie siedzenie wystarczająco do przodu, aby stopy dziecka nie sięgały oparcia przedniego siedzenia, ponieważ jest to bezpieczniejsze.

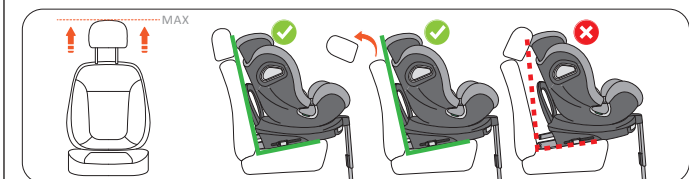
**OSTRZEŻENIE** Proszę pozbyć się fotelika dziecięcego w przypadku jakiegokolwiek wypadku samochodowego i/lub gwałtownego zderzenia, ponieważ fotelik może być uszkodzony, a uszkodzenie może nie być od razu widoczne.

**OSTRZEŻENIE** Fotelik Swan-Fix i-Size wyposażony jest w struktury zgniotu, które absorbują energię kolizji w systemie ISIP. Po bocznym zderzeniu struktury mogą ulec zgnieceniu, nawet jeśli nie jest to widoczne na zewnątrz. Prosimy o zniszczenie fotelika dziecięcego po każdej kolizji pojazdu i/lub gwałtownym wypadku.

**OSTRZEŻENIE** Nie stosować środków smarujących, modyfikować ani dodawać żadnych elementów do fotelika dziecięcego, co może poważnie wpłynąć na jego zdolność do ochrony dziecka.

**OSTRZEŻENIE** Nie używać agresywnych środków czyszczących, które mogą zaszkodzić materiałowi fotelika dziecięcego.

**OSTRZEŻENIE** Upewnij się, że Oparcie fotelika opiera się mocno o oparcie siedzenia pojazdu i że zagłówek siedzenia pojazdu nie opycha fotelika dziecięcego. Możesz dostosować zagłówek siedzenia pojazdu do najwyższej pozycji lub nawet usunąć go, jeśli to konieczne.

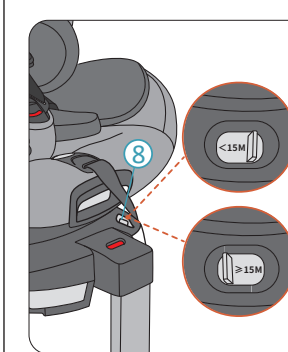


## 4 OBRACANIE FOTELIKA DZIECIĘCEGO

Fotelik Swan-Fix i-Size posiada Powłokę Siedzenia, która może obracać się o 360 stopni na Podstawie Siedzenia fotelika dziecięcego. Gdy dziecko ma nie więcej niż 76 cm wzrostu lub mniej niż 15 miesięcy, zawsze zabezpieczaj dziecko w kierunku tyłem do przodu. Gdy dziecko ma między 76 a 105 cm wzrostu, zabezpieczaj dziecko zarówno w kierunku tyłem do przodu, jak i do przodu. Po przekroczeniu przez dziecko 105 cm wzrostu, używaj tylko kierunku do przodu.

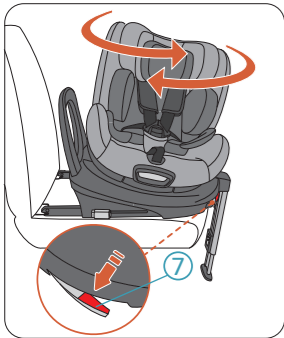
Zasięg	Skierowanie
40-105 cm	W tylną stronę
76-105 cm i ≥15 miesięcy	W przód
100-125 cm	W przód

**ZAGROŻENIE** Fotelik dziecięcy może być obracany w bok (np. w kierunku drzwi pojazdu) tylko dla ułatwienia dostępu, ale nigdy nie przewozić dziecka w ten sposób.



Fotelik dziecięcy jest wyposażony w Ogranicznik Wiekowy (8), którego użycie ma na celu zapobieganie błędnemu użyciu systemu obrotowego, ograniczając kierunek do przodu przed ukończeniem przez dziecko 15 miesięcy. Ogranicznik Wiekowy ma 2 pozycje, dla dzieci poniżej i powyżej 15 miesięcy. Prosimy przesunąć zgodnie z wiekiem dziecka. Gdy dziecko ma poniżej 15 miesięcy, Powłokę można obracać w kierunku tyłem i w kierunku boków, blokując kierunek do przodu. Gdy dziecko ma powyżej 15 miesięcy, wszystkie kierunki obrotu są dostępne.

**ZAGROŻENIE** Nie używaj kierunku do przodu, zanim dziecko nie ukończy 15 miesięcy.



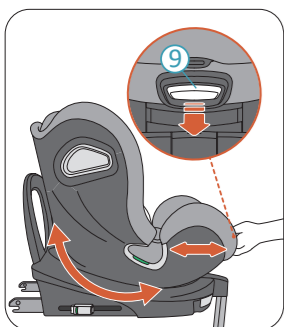
Naciśnij Uchwyt Zwolnienia Obrótu (7), aby uwolnić Powłokę Siedzenia fotelika z pozycji zablokowanej. Teraz można obracać Powłokę. Powłoka ma 2 zablokowane pozycje: do przodu i tyłem. Gdy Powłoka jest przesuwana do zablokowanej pozycji, automatycznie zablokuje się dźwiękiem kliknięcia, a Przycisk Zwolnienia Obrótu wróci do Podstawy. Powłoka ma również dwie pośrednie pozycje zatrzymania boczne (odblokowane), aby dziecko mogło łatwo być umieszczone lub wyjęte z siedzenia.

**ZAGROŻENIE** Gdy Powłoka jest prawidłowo zablokowana, Uchwyt Zwolnienia Obrótu wróci do podstawy, a czerwony kolor wskaźnika będzie ukryty. Jeśli na uchwycie widoczny jest kolor czerwony, nie rozpoczynaj podróży.

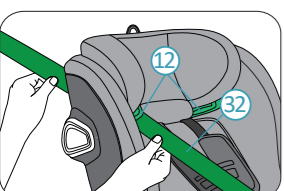
**ZAGROŻENIE** Spróbuj obrócić powłokę fotelika dziecięcego bez jej zwalniania przed każdą podróżą, aby upewnić się, że jest zablokowana.

**ZAGROŻENIE** Nie podróżuj, gdy fotelik dziecięcy nie jest zablokowany ani w kierunku do przodu, ani w kierunku tyłu. Podróżowanie w kierunku boków nie jest dozwolone.

## 5 REGULACJA POŁOŻENIA DO PRZODU I DO TYŁU



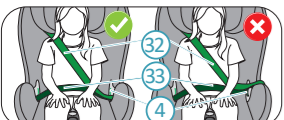
Fotelik Swan-Fix i-Size posiada 3 pozycje regulacji w kierunku do przodu i 3 pozycje regulacji w kierunku do tyłu. Aby dostosować położenie fotelika, naciśnij Uchwyt Regulacji Nachylenia (9) i przesuwaj Powłokę Siedzenia fotelika, przyskiskając i przeciągając ją do tyłu i do przodu na Bazie.



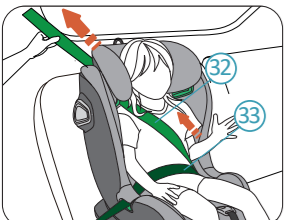
4. Poprowadź Odcinek Paska Barkowego (32) do zielonej Prowadnicy Paska Barkowego (12) pod zagłówkiem, aż całkowicie znajdzie się w Prowadnicy Paska Barkowego. Sprawdź, czy Odcinek Paska Barkowego nie jest skręcony.



**ZAGROŻENIE** Sprawdź, czy Odcinek Paska Barkowego (32) przebiega nad obojczykiem dziecka, a nie przez szyję.



**ZAGROŻENIE** Sprawdź, czy zarówno Odcinek Paska Barkowego (32), jak i Odcinek Paska Biodrowego (33) przebiegają pewnie w Prowadnicy Paska Biodrowego (4).



5. Usuń luz z pasa trzypunktowego, aby pewnie zabezpieczyć dziecko. Najpierw pociągnij Odcinek Paska Barkowego (32), który przecina ciało dziecka, aby usunąć luz z Odcinka Paska Biodrowego (33). Następnie pociągnij Odcinek Paska Barkowego powyżej fotelika dziecka, aby usunąć pozostały luz.



**ZAGROŻENIE** Nigdy nie zabezpieczaj dziecka ani fotelika dziecięcego pasem 2-punktowym, ponieważ może to powodować poważne obrażenia lub śmierć w przypadku wypadku.

## 6 DODATEK DLA NOWORODKÓW

Zasięg	DODATEK DLA NOWORODKÓW
40-75 cm	Tak
76-105 cm i ≥ 15 miesięcy	Nie
100-125 cm	Nie



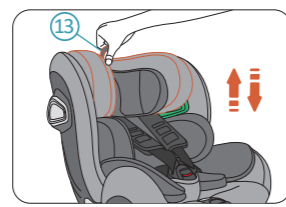
Zawsze używaj Wkładki Noworodkowej (11), gdy dziecko ma nie więcej niż 75 cm wzrostu.

## 7 REGULACJA ZAGŁÓWKA

**OSTRZEŻENIE** Zagłówek (1) fotelika dziecięcego powinien być dostosowany tak, aby Przewodniki Paska Barkowego (12) były tuż nad ramionami dziecka.

**UWAGA** W miarę wzrostu dziecka, zagłówek fotelika dziecięcego (1) powinien być od czasu do czasu dostosowywany.

**UWAGA** Gdy Pas Pięciopunktowy jest zapięty, może on blokować możliwość regulacji zagłówka do wyższych pozycji. W takim przypadku najpierw poluzuj Pas Pięciopunktowy.



Naciśnij i przytrzymaj Pierścień Regulacji Zagłówka (13) na tyle zagłówka, aby zwolnić zagłówek. Przesuń zagłówek na właściwą wysokość, umieszczając Przewodniki Paska Barkowego tuż nad ramionami dziecka. Następnie zwolnij pierścień, aby zablokować wysokość zagłówka.

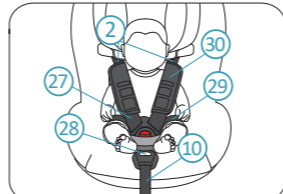


## 8 ZABEZPIECZANIE DZIECKA

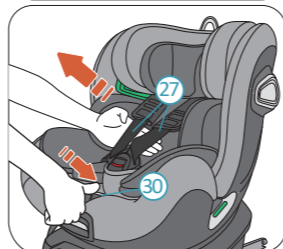
Zasięg	Zabezpieczenie
40-105 cm	Pas pięciopunktowy, maksymalna waga dziecka 21 kg
76-105 cm i ≥ 15 miesięcy	Pas pięciopunktowy, maksymalna waga dziecka 21 kg
100-125 cm	Pas trzypunktowy

### A. ZABEZPIECZANIE DZIECKA PASEM PIĘCIOPUNKTOWYM

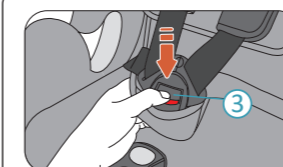
Twoje dziecko o wzroście między 40 a 105 cm może być zabezpieczone Pasmem Pięciopunktowym. Nie używaj Pasa Pięciopunktowego, jeśli dziecko waży ponad 21 kg. Zamiast tego użyj Trzypunktowego Prawidłowego Pasa Bezpieczeństwa pojazdu.



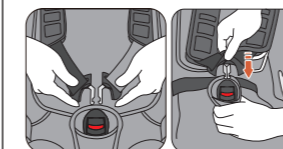
Pas Pięciopunktowy (2)  
Ramię Paska Barkowego (27)  
Przycisk Regulacji Paska Barkowego (28)  
Pasy na Biodra (29)  
Ochraniacze Piersiowe (30)  
Regulator Pasa Pięciopunktowego (10)



1. Przytrzymaj Przycisk Regulacji Pasa Barkowego (28) i przyciągnij Ramię Paska Barkowego (27) do siebie tak mocno, jak to możliwe. Upewnij się, że przyciągasz ramię pasa spod Ochraniaczy Piersiowych (30), jak pokazano.



2. Naciśnij czerwony przycisk na Zatrasku Pasa Pięciopunktowego (3), aby go rozpiąć.

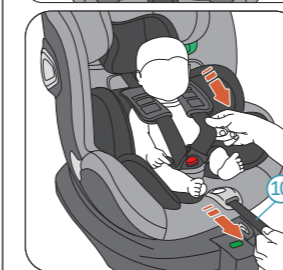


3. Usadź dziecko w foteliku. Przełóż pas barkowy przez ramiona dziecka i złącz klamry pasa razem. Włóż złączone języki do korpusu klamry.



4. Naciśnij oba Ramię Paska Barkowego (27), aby zaciśnąć Pasy na Biodra (29).

**ZAGROŻENIE** Sprawdź, czy Pas biodrowy jest noszony nisko, aby kości miednicy dziecka były pewnie umieszczone.



5. Naciśnij Regulator Pasa Pięciopunktowego (10), aż pasy pewnie zabezpieczą dziecko. Na koniec pociągnij oba Ochraniacze Piersiowe w dół do pełnego zaciśnięcia.

**ZAGROŻENIE** Sprawdź po zaciśnięciu, czy żaden z pasów Pasa Pięciopunktowego nie jest skręcony.

**UWAGA** Gdy chcesz uwolnić dziecko, postępuj zgodnie z krokami 1 i 2.

### B. ZABEZPIECZANIE DZIECKA PASEM TRZYPUNKTOWYM

Twoje dziecko o wzroście między 100 a 125 cm może być zabezpieczone Trzypunktowym Prawidłowym Pasmem Bezpieczeństwa pojazdu.

## 11 OPIEKA I KONSERWACJA



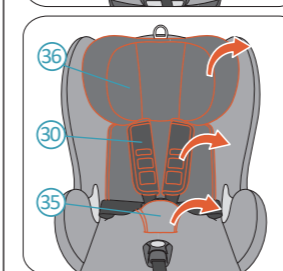
Możesz chcieć zdjąć i prać pokrowiec fotelika dziecięcego od czasu do czasu. Zrób to przy użyciu łagodnego detergentu w programie delikatnym pralki (s30\*). Zapoznaj się z etykietą prania pokrowca. Plastikowe elementy można czyścić łagodnym mydłem i wodą.

**ZAGROŻENIE** Fotelika dziecięcego nie można używać bez pokrowca AVOVA. Pokrowiec jest elementem bezpieczeństwa i może być zastąpiony tylko oryginalnym pokrowcem AVOVA.

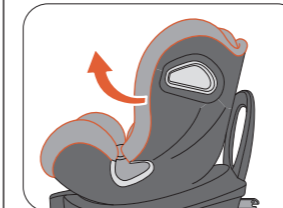
### ZDEJMOWANIE I ZAKŁADANIE TAPICERKI NA SIEDZENIE



1. Dostosuj fotelik dziecięcy do kierunku do przodu. Usuń Wkładkę Noworodkową (11).



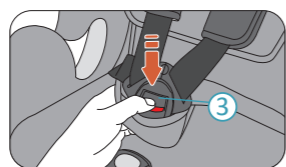
2. Zdejmij pokrowiec zagłówka (36). Rozpięcie Pasa Pięciopunktowego. Zdejmij Ochraniacze Piersiowe (35) i Ochraniacz Krocza (30).



3. Zwolnij haczyki pokrowca po obu stronach. Następnie zdejmij pokrywę muszli fotelika dziecięcego.

## 9 USUNIĘCIE PASA PIĘCIOPUNKTOWEGO

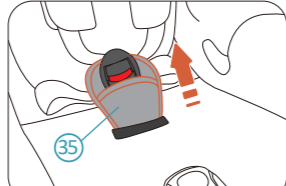
Zasięg	Zabezpieczenie
100-125 cm	Pas trzypunktowy



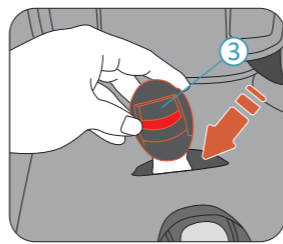
1. Obróć fotelik w kierunku do przodu. Naciśnij czerwony przycisk na Zatrasku Pasa Pięciopunktowego (3) i rozepnij pas.



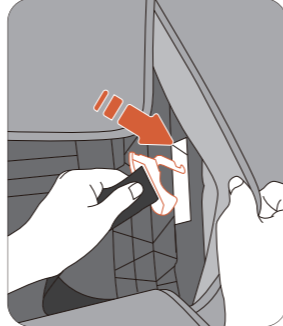
2. Otwórz Ochraniacze Piersiowe (30) po bokach. Odłącz Ochraniacze Piersiowe od pasów. Schowaj pasy za pokrywę zagłówka. Zachowaj odłączone Ochraniacze Piersiowe.



3. Wyciągnij i usuń Ochraniacz Krocza (35) z Paska Krocznego. Zachowaj usunięty Ochraniacz Krocza.



4. Schowaj Pasek Krocza i korpus Zatrasku Pasa Pięciopunktowego (3) w Powłoce Siedzenia fotelika dziecięcego, pod pokrowcem. Jest na to przeznaczone miejsce w obszarze siedzenia Powłoki.

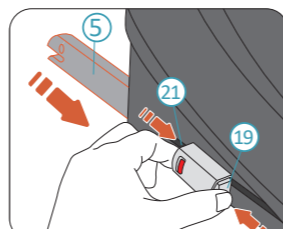


5. Schowaj Ramię Paska Barkowego i Pasek Biodrowy w bocznych skrzydłach Powłoki, za pokrywę fotelika dziecięcego. Jest na to przeznaczone miejsce w bocznych skrzydłach Powłoki.

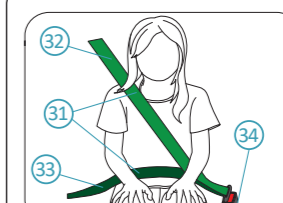
**UWAGA** Po usunięciu Pasa Pięciopunktowego przywróć pokrowiec fotelika i sprawdź, czy siedzenie dla twojego dziecka jest wygodne.

Aby ponownie zamontować Pas Pięciopunktowy, postępuj zgodnie z krokami w odwrotnej kolejności i kierunku.

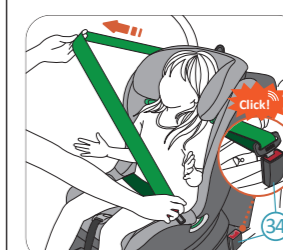
## 10 DEMONTAŻ



Podczas naciśnięcia i przytrzymywania obu (21) przycisków zwalnających ISOFIX A (19) i ISOFIX B, przesuń Złącznik ISOFIX (5) do podstawy fotelika dziecięcego. Należy to zrobić po obu stronach fotelika dziecięcego.

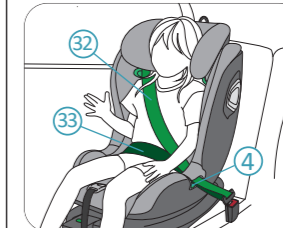


Pas Trzypunktowy (31)  
Odcinek Paska Barkowego (32)  
Odcinek Paska Biodrowego (33)  
Zatrask Pasa Trzypunktowego (34)



1. Usadź dziecko w foteliku. Umieść pas trzypunktowy pojazdu przed dzieckiem i zatraskaj pas do Zatrasku Pasa Trzypunktowego (34), aż usłyszysz klik.

**ZAGROŻENIE** Upewnij się, że Pas Trzypunktowy nie jest skręcony. Powinien być dostosowany tak, aby mocno trzymał ciało dziecka.



2. Umieść Odcinek Paska Barkowego (32) i Odcinek Paska Biodrowego (33) po stronie zatrasku w Prowadnicy Paska Biodrowego (4) Bazy.



3. Umieść Odcinek Paska Biodrowego (33) po drugiej stronie Bazy w Prowadnicy Paska Biodrowego (4).

**ZAGROŻENIE** Odcinek Paska Biodrowego musi leżeć jak najniżej na miednicy dziecka po obu stronach, aby zapewnić najlepszą ochronę.

## 12 GWARANCJA

1. Gwarancja na AVOVA Swan-Fix i-Size trwa 2 lata po zakupie. Użytkowanie produktu powinno być zgodne z niniejszą instrukcją. Wszelkie uszkodzenia spowodowane działaniami niezgodnymi z instrukcjami zawartymi w niniejszym podręczniku użytkownika powodują utratę gwarancji.

2. Proszę zachować dowód zakupu na wypadek reklamacji.

3. Nigdy nie korzystaj z usług osób trzecich w celu konserwacji, napraw lub modyfikacji, ponieważ spowoduje to utratę gwarancji. Zawsze zasięgnij porady u sprzedawców AVOVA.

Jeśli masz jakieś inne pytania dotyczące użytkowania fotelika dziecięcego, skontaktuj się z nami:

AVOVA GmbH  
Blaubeurer Straße 71  
89077 Ulm  
Niemcy

T: +49 731 379941-0  
info@avova-childcare.com  
www.avova-childcare.com

## 13 UTYLIZACJA

Kiedy musisz pozbyć się fotelika dziecięcego, zapoznaj się z lokalnymi przepisami dotyczącymi usuwania odpadów. Jeśli inne pytania, skontaktuj się z zarządem gminnej gospodarki odpadami lub administracją swojego miasta.