

AVOVA

100cm-150cm
3-12 yıl
yönetmelik no. R129

Sora-Fix
KULLANIM
KILAVUZU

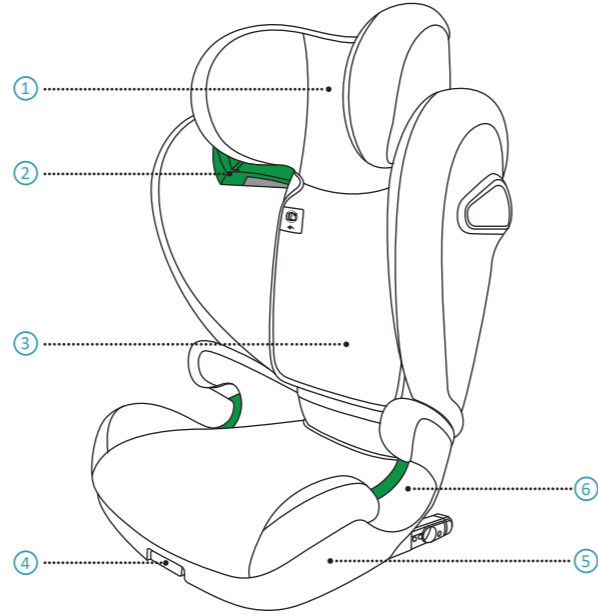


TR

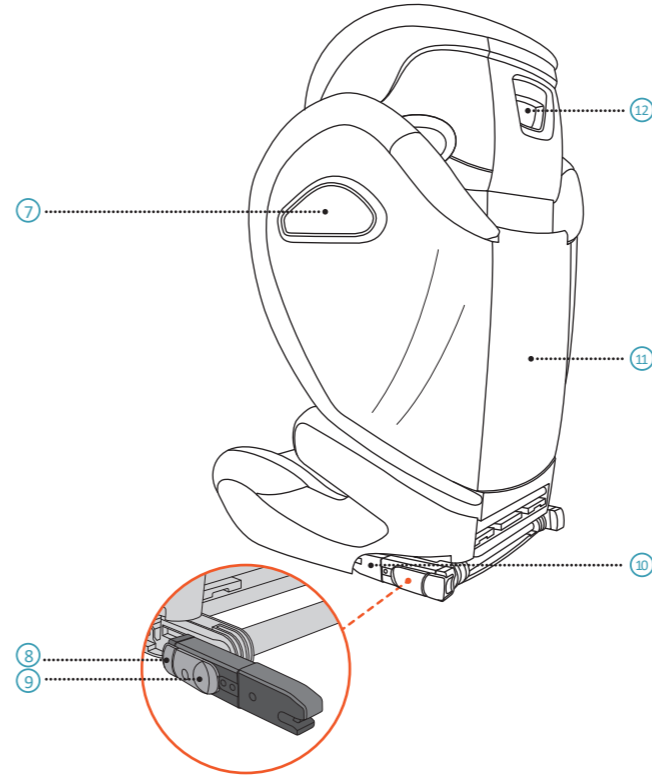
Made in Germany

5111001 23/03

1 ÜRÜNE GENEL BAKIŞ



1.Koltuk başlığı	4.ISOFIX-Ayar kolu
2.Omuz Kemerli Kılavuzu	5.Taban
3.Kullanım Kılavuzu Cebi	6.Kucak Kemerli Kılavuzu



7.Integrated Side Impact Protection	10.ISOFIX-konektörü
8.ISOFIX Kapak Düğmesi	11.Sırtlık
9.ISOFIX Kapak Düğmesi	12.Kafalık Ayar Kolu

2 GIRIŞ

Çocuğunuzun güvenli yolculuğunu sağlamak için AVOVA Sora-Fix'i seçtiğiniz için teşekkür ederiz. Koltuk, UNECE R.129, Geliştirilmiş Çocuk Bağlama Sistemlerine göre tasarlanmış, test edilmiş ve onaylanmıştır. Onay mührü koltuğun alt kısmında bulunabilir. Sora-Fix, 100-150 cm boyunda, yaklaşık 3 ila 12 yaş arası çocuklar için çocuk koltuğu olarak onaylanmıştır. Tüm araçlara olmasa da çoğuna uyan Özel Araç Yükseltici Koltuğudur. Lütfen Araç Montaj Listesine bakın. Çocuk koltuğunuzu takmadan ÖNCE bu kullanım kılavuzunu okumanız önemlidir. Koltuğun yanlış takılması ve/veya yanlış kullanılması çocuğunuzu tehlikeye atabilir. Lütfen bu kullanım kılavuzunun tercih ettiğiniz dildeki versiyonunu kafalık kapağının arkasındaki kullanım kılavuzu cebinde saklayın, böylece kullanıcılar istedikleri zaman başvurabilirler.

Bu kullanım kılavuzunda aşağıdaki semboller kullanılmıştır:

⚠ TEHLİKE TEHLİKE, kaçınılmadığı takdirde ölüm veya ciddi yaralanmayla sonuçlanacak tehlikeli bir durumu belirtir.

⚠ UYARI UYARI, kaçınılmadığı takdirde ölüm veya ciddi yaralanmayla sonuçlanabilecek tehlikeli bir durumu belirtir.

⚠ DİKKAT DİKKAT, kaçınılmadığı takdirde hafif veya orta dereceli yaralanmayla sonuçlanabilecek tehlikeli bir durumu belirtir.

GENEL GÜVENLİK BİLGİLERİ

⚠ TEHLİKE Çocuk koltuğunu 12 yıldan uzun süre kullanmayın. Eskime nedeniyle malzemenin kalitesi değişebilir.

⚠ TEHLİKE AVOVA Sora-Fix, karton içinde 2 parça halinde gönderilir. Lütfen araca monte etmeden önce 2 parçayı Sora-Fix çocuk koltuğuna monte edin. 2 parça her zaman tam çocuk koltuğuna monte edilmelidir ve asla tek başına veya ayrı olarak kullanılmamalıdır.

⚠ TEHLİKE Bir kaza durumunda ciddi yaralanmalara veya ölüme neden olabileceğinden, çocuğunuzu veya çocuk koltuğunu asla 2 noktalı bir kemerle sabitlemeyin.

⚠ TEHLİKE Çocuğunuzu asla çocuk koltuğunda gözetimsiz bırakmayın.

⚠ TEHLİKE Herhangi bir araç ve/veya şiddetli çarpışma durumunda çocuk koltuğu hasar görebileceğinden ancak hasar hemen görünmeyebileceğinden lütfen koltuğunuzu kullanmayın.

⚠ TEHLİKE Çocuğunuzu koruma kabiliyetini ciddi şekilde etkileyebileceğinden, çocuk koltuğunuz üzerinde yağlayıcı kullanmayın, değiştirmeyin veya herhangi bir ekleme yapmayın.

⚠ TEHLİKE Çocuk koltuğu bağımsız konumdayken sırtlık geriye doğru eğilebilir. Çocuğu oturtmadan önce çocuk koltuğunu daima araç koltuğuna takın.

⚠ TEHLİKE Tüm yolcuların acil bir durumda çocuğunuzu nasıl bırakacakları konusunda bilgilendirildiğinden emin olun.

⚠ UYARI AVOVA Sora-Fix, öne bakan montaj yönünde 100-150 cm boylar için onaylanmıştır.

⚠ UYARI Çocuk 150 cm'den uzun olduğunda veya çocuğun omuzları Omuz Kemerli Kılavuzunun 2 en yüksek konumunu aşmışta, çocuk daha uzun bir çocuk için uygun olan bir koltuğa geçmelidir, bu araç koltuğu olabilir.

⚠ UYARI AVOVA Sora-Fix, ekteki araç tür listesine göre doğrulanmış ve onaylanmış araç koltuklarında ISOFIX ile kullanılabilir. Lütfen bilgi için araç tür listesine bakın.

⚠ UYARI AVOVA Sora-Fix evrensel araç koltukları ile uyumludur. Aracınız için hangi konumların uygun olduğunu öğrenmek için araç kullanma kılavuzunu okuyun. Isofix sistemi olmadan ve sadece 3 noktalı kemerle kullanıldığında, Isofix kolları koltuğun alt kısmında saklanabilir.

⚠ UYARI Koltuk, araçta ISOFIX 10 konektörleri ve 3 noktalı kemer veya sadece 3 noktalı kemer kullanılarak, çocuk taşınmasa bile her zaman sabitlenmelidir.

⚠ UYARI Tüm parçaların doğru çalıştığından ve herhangi bir hasar olmadığından emin olmak için çocuk koltuğunun düzenli olarak kontrol edilmesi gerekir.

⚠ UYARI Lütfen çocuk koltuğunu yoğun doğrudan güneş ışığına maruz bırakmayın. Yoğun doğrudan güneş ışığı altında, çocuk koltuğu veya çocuk koltuğunun bazı parçaları çok ısınabilir ve bu da çocuğa zarar verebilir.

⚠ UYARI Çocuk koltuğunu kullanırken lütfen parmaklarınıza dikkat edin.

⚠ UYARI Arka koltukta kullanım: Ön koltuğu, çocuğun ayaklarının ön koltuğun arkasına ulaşamayacağı kadar öne getirin, bu daha güvenlidir.

⚠ UYARI Çocuk koltuğunun sert parçaları ve plastik parçaları, aracın günlük kullanımı sırasında hareketli bir koltuğa veya aracın bir kapısına sıkışmayacak şekilde yerleştirilmeli ve monte edilmelidir.

⚠ UYARI Bagaj veya diğer nesnelerin uygun şekilde sabitlendiğinden emin olun. Emniyete alınmamış bagajlar kaza durumunda çocukların ve yetişkinlerin ciddi şekilde yaralanmasına neden olabilir.

⚠ UYARI AVOVA, çocuk koltuklarının ikinci el olarak satın alınmamasını veya satılmamasını tavsiye etmektedir.

⚠ UYARI Evde KULLANMAYIN. Evde kullanım için tasarlanmamıştır ve yalnızca bir araçta kullanılabilir.

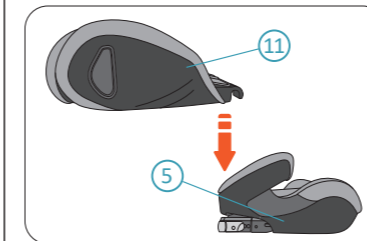
⚠ UYARI Şüphelenirseniz, çocuk koltuğu üreticisine veya perakendeciye danışın.

⚠ DİKKAT Çocuk koltuğu kullanıldığında araç koltuklarında aşınma ve yıpranma belirtileri görülebilir. Bunu önlemek için araba koltuğu koruyucuları kullanılabilir.

⚠ DİKKAT Çocuk koltuğunun yapı malzemesine zarar verebilecek herhangi bir agresif temizlik ürünü kullanmayın.

3 MONTAJ

⚠ TEHLİKE AVOVA Sora-Fix, karton içinde 2 parça halinde gönderilir. Lütfen araca monte etmeden önce 2 parçayı Sora-Fix çocuk koltuğuna monte edin. 2 parça her zaman tam çocuk koltuğuna monte edilmelidir ve asla tek başına veya ayrı olarak kullanılmamalıdır.



1. Sora-Fix'in tabanını (5) sabit bir yüzeye yerleştirin. Ardından Sora-Fix'in Sırtlığını (11) alın ve alt ucunu Tabanın arka tarafına yerleştirin.



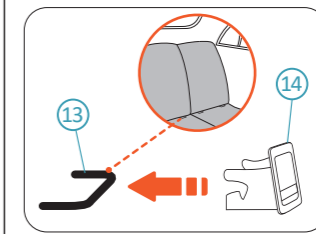
2. Sırtlığı (11) bir klik sesiyle Tabana (5) dik durana kadar yukarı doğru itin.

4 KURULUM

⚠ UYARI Araç koltuğu yatırabiliyorsa, lütfen çocuk koltuğunun takılı olduğu araç koltuğunun dik konumunda olduğundan emin olun.

A. ISOFIX ANKRAJ NOKTALARINA SAHİP ARAÇLAR

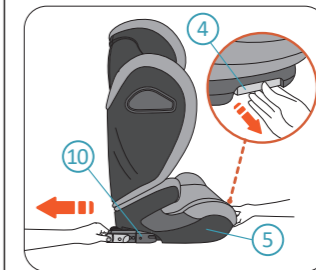
Sora-Fix, UNECE Yönetmeliği No.16 veya eşdeğer standartlara göre onaylanmış araç koltuklarına, aracın ISOFIX Bağlantı Noktalarına (13) takılarak öne bakacak şekilde monte edilebilir. Araçlardaki evrensel oturma pozisyonları ile uyumludur. Araçtaki uygun konumlar için lütfen aracınızın el kitabına bakın.



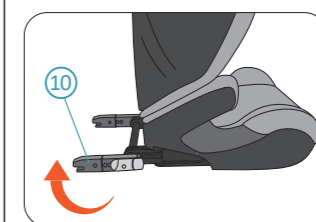
İSTEĞE BAĞLI. ISOFIX Yerleştirme Kılavuzlarını (14) aracın ISOFIX Bağlantı Noktalarına (13) takın.

⚠ DİKKAT Çocuk koltuğunun takılmasına yardımcı olması için ISOFIX Yerleştirme Kılavuzlarının kullanılması isteğe bağlıdır, ancak yine de tavsiye edilir. Araç koltuğundaki hasarları azaltmaya yardımcı olurlar. Araç koltuğunu katlamak istediğinizde, bunu yapmadan önce ISOFIX Yerleştirme Kılavuzlarını çıkarın.

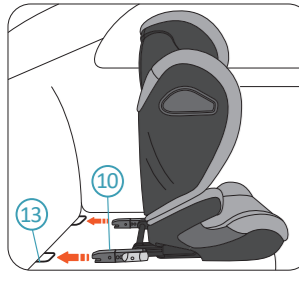
⚠ DİKKAT Bazı araç modellerinde, araç koltuğu dahili ISOFIX kılavuzlarıyla birlikte gelebilir, bu nedenle ISOFIX Yerleştirme Kılavuzları kullanılamaz.



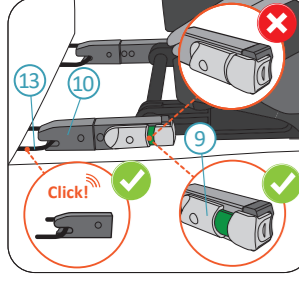
1. ISOFIX Ayar Kolunu (4) bir elinizle çekin ve tutun. Diğer elinizle ISOFIX Konektörlerini (10) Tabandan (5) tamamen dışarı çekin, ardından ISOFIX Ayar Kolunu serbest bırakın.



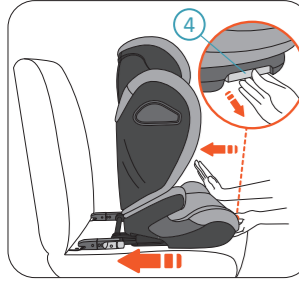
2. ISOFIX Konektörlerini (10) çevirerek açıklıkların arkaya bakmasını sağlayın.



3. Her iki ISOFIX Konektörünü (10) araç koltuğunun ISOFIX Bağlantı Noktalarına (13) hedefleyin. ISOFIX Konektörlerini klik sesleriyle ISOFIX Bağlantı Noktalarına takmak için çocuk koltuğunu araç koltuğuna doğru itin.



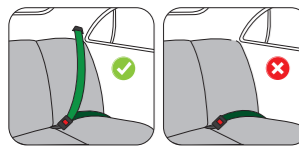
TEHLİKE ISOFIX Serbest Bırakma Düğmelerinde (9) ISOFIX Konektörlerinin (10) ISOFIX Bağlantı Noktalarına (13) sıkıca takıldığını gösteren yeşil işaretler görünmelidir. Hem sol hem de sağ tarafı kontrol edin.



4. ISOFIX Ayar Kolunu (4) çekip tutarken, çocuk koltuğunu araç koltuğuna doğru mümkün olduğunca geriye, araç koltuğu arkılığına sıkıca dayanana kadar itin.

TEHLİKE Kurulumdan sonra, tüm ISOFIX göstergelerinin yeşil işaret gösterdiğini kontrol edin.

UYARI Lütfen çocuk koltuğunu her iki taraftan çekmeye çalışarak araca güvenli bir şekilde bağlandığını kontrol edin.



TEHLİKE Bir kaza durumunda ciddi yaralanmalara veya ölüme neden olabileceğinden, çocuğunuzu veya çocuk koltuğunu asla 2 noktalı bir kemerle sabitlemeyin.

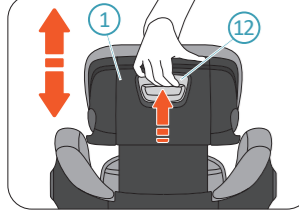
TEHLİKE ÇOCUĞUNUZU GÜVENCE ALTINA ALDIKTAN SONRA, SEYAHATİNİZDEN ÖNCE AŞAĞIDAKİLERİ KONTROL EDİN:

1. Kucak Kemer Bölümünün (18) Tabanın (5) her iki tarafındaki Kucak Kemer Kılavuzlarına (6) sıkıca oturduğunu kontrol edin.
2. Omuz Kemer Bölümünün (17) bir taraftaki Kucak Kemer Kılavuzuna (6) ve diğer taraftaki Omuz Kemer Kılavuzuna (2) sıkıca oturduğunu kontrol edin.
3. Tüm 3 noktalı kemerin (15) sıkı olduğunu ve bükülmediğini kontrol edin. Toka (16) Kucak Kemer Kılavuzuna (6) sıkışmamalıdır.

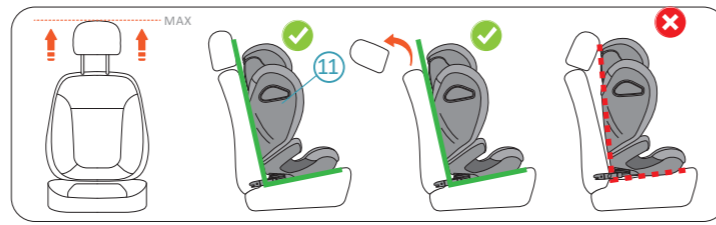
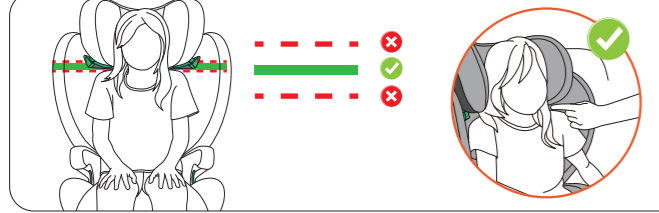
6 BAŞ DAYANAĞI AYARI

UYARI Çocuk koltuğunun Baş Dayanağı (1), Omuz Kemer Kılavuzları (2) çocuğun omuzlarının hemen üzerinde olacak şekilde ayarlanmalıdır.

UYARI Çocuk büyüdükçe, çocuk koltuğu Baş Dayanağı (1) zaman zaman ayarlanmalıdır.



Koltuk Başlığını serbest bırakmak için Koltuk Başlığının (1) arkasındaki Koltuk Başlığı Ayar Kolunu (12) çekin ve tutun. Omuz Kemer Kılavuzlarını (2) çocuğun omuzlarının hemen üzerine yerleştirerek Koltuk Başlığını doğru yüksekliğe getirin. Ardından Koltuk Başlığının yüksekliğini kilitlemek için kolu serbest bırakın.



UYARI Çocuk koltuğu sırtlığının (11) araç koltuğu sırtlığına sıkıca dayandığından ve araç koltuğu başlığının çocuk koltuğunu itmediğinden emin olun. Araç koltuğu kafalığını en yüksek konuma ayarlayabilir veya gerekirse araç koltuğu kafalığını çıkarabilirsiniz.

B. ISOFIX ANKRAJ NOKTALARINA SAHİP OLMAYAN ARAÇLARDA

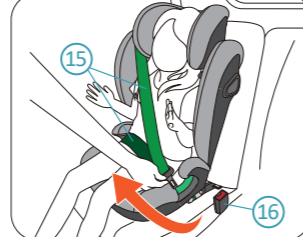
Sora-Fix, bir aracın UNECE No.16 Yönetmeliğine göre veya başka bir şekilde onaylanmış 3 noktalı bir kayışla öne doğru monte edilebilir. Araçlardaki evrensel oturma pozisyonları ile uyumludur. Lütfen araç el kitabınızı okuyun.



1. Sora-Fix çocuk koltuğunu araç koltuğuna yerleştirin. Çocuk koltuğunu, araç koltuğu arkılığına dayanana kadar araç koltuğuna doğru itin.
2. "ÇOCUĞUN GÜVENLİĞİNİN SAĞLANMASI" konusundaki adımları uygulayın.

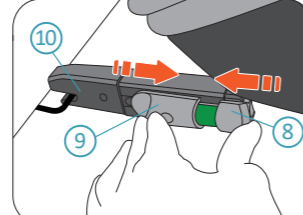
TEHLİKE Lütfen ISOFIX bağlantılarının (10) koltuğun en arkasındaki konumuna tamamen yerleştirilmiş olduğundan emin olun.

7 ÇOCUĞUN SERBEST BIRAKILMASI

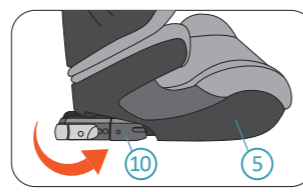


Tokanın kilidini açmak için 3 noktalı kemer tokası (16) üzerindeki kırmızı düğmeye basın. 3 noktalı kemer tokanın yanından diğer tarafa doğru (15) çekin ve çocuk serbest kalacaktır.

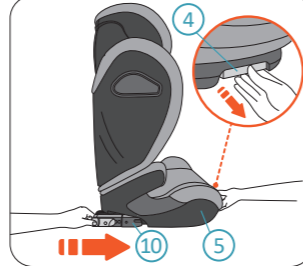
8 YERİNDEN ÇIKARMA



1. ISOFIX Kapak Düğmesine (8) basın ve her iki taraftaki ISOFIX Konektörlerini (10) serbest bırakmak için ISOFIX Serbest Bırakma Düğmesini (9) kaydırın.

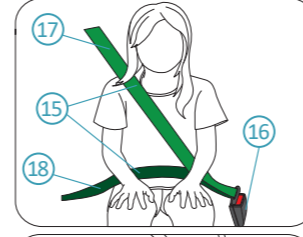


2. ISOFIX Konektörlerini (10) açıklıklar Tabana (5) doğru öne bakacak şekilde çevirin.

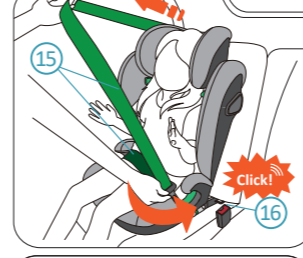


3. ISOFIX Ayar Kolunu (4) çekin ve tutun, ardından ISOFIX Konektörlerini (10) Tabanın (5) içine doğru itin.

5 ÇOCUĞUN GÜVENLİĞİNİN SAĞLANMASI

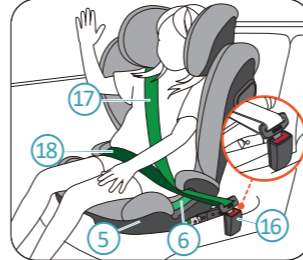


3 noktalı kemer (15)
Toka (16)
Omuz Kemer Bölümü (17)
Kucak Kemer Bölümü (18)



1. Çocuğunuzu çocuk koltuğuna oturtun. Aracın 3 noktalı kemerini (15) çocuğun önüne yerleştirin ve kemeri bir klik sesiyle aracın tokasına (16) kilitleyin.

TEHLİKE 3 noktalı kemerin (15) bükülmediğinden emin olun. Çocuğun vücudunu sıkıca tutacak şekilde ayarlanmalıdır.

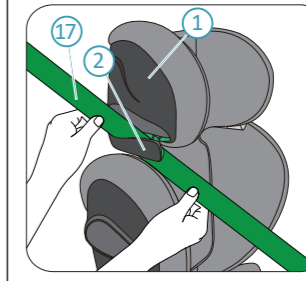


2. Omuz Kemer Bölümünü (17) ve Tokanın (16) yan tarafındaki Kucak Kemer Bölümünü (18) Tabanın (5) Kucak Kemer Kılavuzuna (6) yerleştirin.



3. Tabanın (5) diğer tarafındaki Kucak Kemer Bölümünü (18) Kucak Kemer Kılavuzuna (6) yerleştirin.

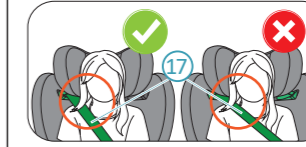
TEHLİKE Kucak Kemer Bölümü (18) en iyi korumayı sağlamak için her iki tarafta da çocuğun leğen kemiği üzerinde mümkün olduğunca alçakta durmalıdır.



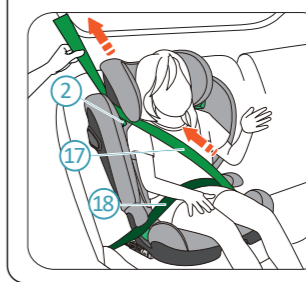
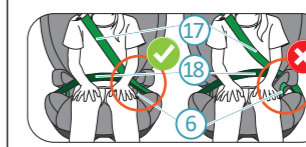
4. Omuz Kemer Bölümünü (17) Omuz Kemer Kılavuzuna tamamen oturana kadar Baş Dayanağının (1) altındaki yeşil Omuz Kemer Kılavuzuna (2) yönlendirin. Omuz Kemer Bölümünün bükülmemiş olduğunu kontrol edin.



TEHLİKE Omuz Kemer Bölümünün (17) çocuğunuzun boynu üzerinden değil, köprücük kemiği üzerinden geçtiğini kontrol edin.



TEHLİKE Omuz Kemer Bölümünün (17) Kucak Kemer Kılavuzuna (6) sıkıca oturup oturmadığını kontrol edin.



5. Çocuğu sıkıca sabitlemek için 3 noktalı kemerin gevşekliğini giderin. Önce Kucak Kemer Bölümündeki (18) gevşekliği gidermek için çocuğun vücudunu geçen Omuz Kemer Bölümünü (17) çekin. Ardından kalan gevşekliği gidermek için Omuz Kemer Bölümünü çocuk koltuğunun (2) yukarisına çekin.

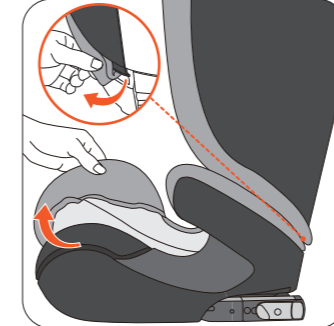
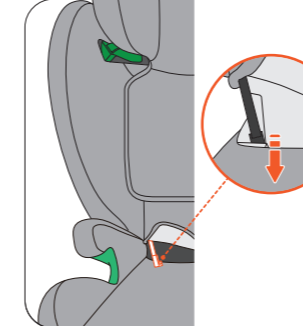
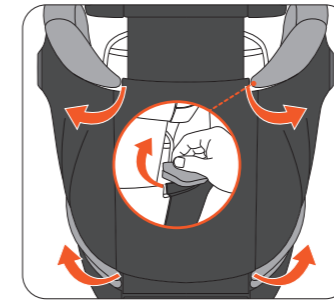
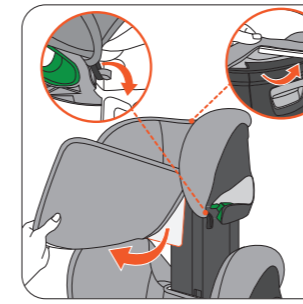
9 BAKIM VE ONARIM



Kılıf zaman zaman çıkarmak ve yıkamak isteyebilirsiniz, lütfen çamaşır makinesinin (30°C) hassas programında hafif bir deterjanla yıkayın. Lütfen kılıfın yıkama etiketine bakınız. Plastik parçalar, yumuşak bir sabun ve su ile temizlenebilir.

TEHLİKE Çocuk koltuğu, AVOVA koltuk kılıfı olmadan kullanılmamalıdır. Kılıf bir güvenlik özelliğidir ve sadece orijinal bir AVOVA kılıfı ile değiştirilebilir.

KOLTUK KILIFININ ÇIKARILMASI VE YENİDEN TAKILMASI



Lütfen kapağı ters sırada ve yönde tekrar takın.

10 GARANTİ

1. AVOVA Sora-Fix'in garantisi satın alındıktan sonra 2 yıl sürer. Ürünün kullanımı bu kullanım kılavuzuna uygun olmalıdır. Bu kullanım kılavuzundaki talimatlara aykırı işlemlerden kaynaklanan hasarlar garantiyi geçersiz kılar.
2. Bir garanti talebi durumunda lütfen satın alma belgenizi saklayın.
3. Bakım, onarım veya modifikasyon için asla üçüncü şahısları kullanmayın, aksi takdirde garanti geçersiz olur. Tavsiye için daima AVOVA satıcılarıyla iletişime geçin.

Çocuk koltuğunun kullanımıyla ilgili başka sorularınız varsa, lütfen bizimle iletişime geçmekten çekinmeyin:
AVOVA GmbH
Blaubeurer Straße 71
89077 Ulm
Germany

T:+49 731 379941-0
info@avova-childcare.com
www.avova-childcare.com

11 ATILMASI

Çocuk koltuğunu atmanız gerektiğinde, lütfen yerel atık imha yönetmeliklerine bakınız. Başka sorularınız varsa, lütfen ortak atık yönetiminize veya şehrinizin yönetimine başvurun.