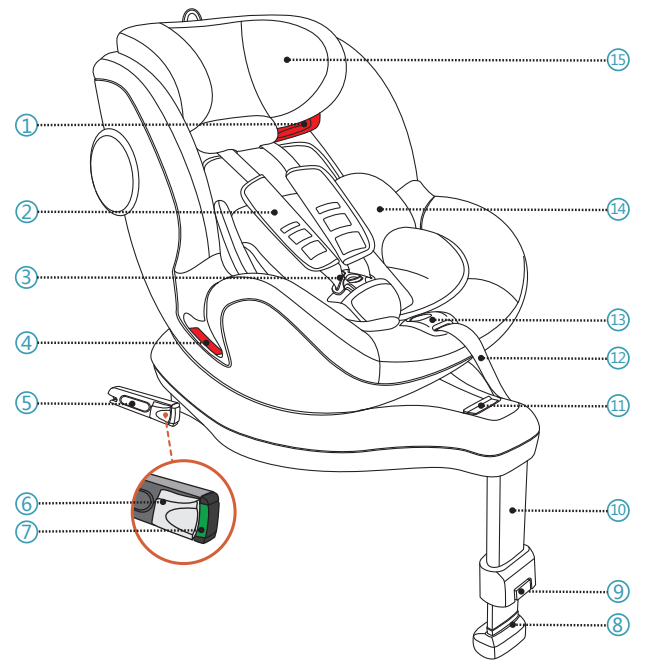




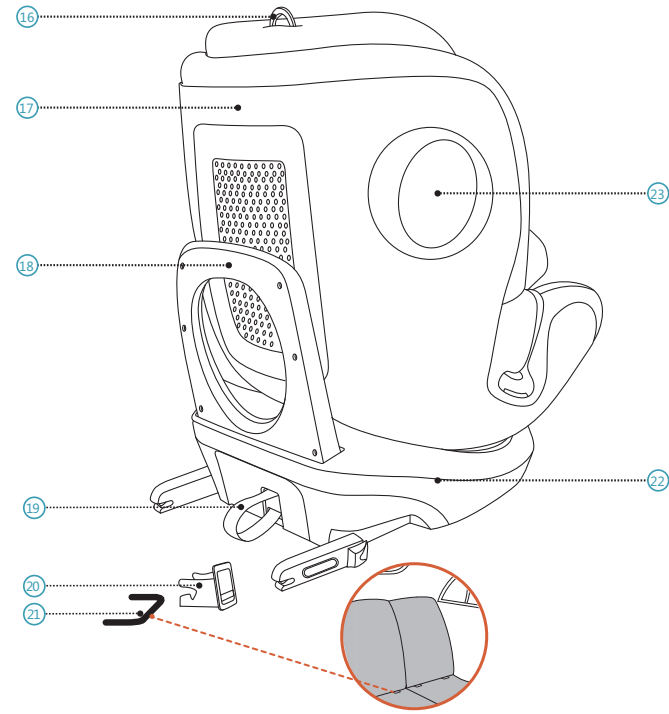
**BG**

5106047 20/10

## 1 ОБЩ ПРЕГЛЕД НА ПРОДУКТА



- |                                |   |
|--------------------------------|---|
| 1. Водач на раменния колан     | 7. Индикатор ISOFIX                       |
| 2. Нагръдни подплънки          | 8. Индикатор на опорния крак              |
| 3. Катарам на 5-точковия колан | 9. Бутон за освобождаване на опорния крак |
| 4. Водач на колана за скута    | 10. Опорен крак                           |
| 5. Конектор ISOFIX             | 11. Дръжка за освобождаване на въртенето  |
| 6. Заклучващ бутон ISOFIX      | 12. Регулатор на 5-точковия колан         |



- |   |  |
|---|--|
| 13. Бутон за регулиране на колана               | 19. Лента за освобождаване ISOFIX          |
| 14. Малка детска седалка                        | 20. Водач за поставяне ISOFIX              |
| 15. Облегалка за главата                        | 21. Точка за закрепване ISOFIX (автомобил) |
| 16. Халка за регулиране на облегалката за глава | 22. Основа на седалката                    |
| 17. Черупка                                     | 23. Integrated Side Impact Protection      |
| 18. Рамка срещу рикошет                         |  |

## 2 ИНСТРУКЦИЯ

Благодарим ви, че избрахте AVOVA Swan-Fix, за да осигурите безопасно пътуване на детето си. Седалката е проектирана, изпитана и сертифицирана в съответствие с изискванията за подобрените системи за обезопасяване на деца (ECE R44)

Печатът, удостоверяващ одобрението E (в кръг) и номерът на одобрението са разположени върху оранжевия етикет на одобрението (стикер на детската седалка). Детската седалка е предназначена за деца с тегло 0-25 kg, на възраст приблизително от Новородени-7 години. ПРЕДИ да инсталирате седалката, трябва да прочетете това ръководство за потребителя. Неправилното инсталиране и/или неправилната употреба на седалката могат да застрашат детето ви. Това ръководство за потребителя трябва да се съхранява в джоба зад калъфа на облегалката за глава, за да могат потребителите да го използват по всяко време.

**В това ръководство за потребителя се използват следните символи:**

**ОПАСНОСТ** ОПАСНОСТ Показва опасна ситуация, която, ако не бъде избегната, ще доведе до смърт или сериозно нараняване.

**ПРЕДУПРЕЖДЕНИЕ** ПРЕДУПРЕЖДЕНИЕ Показва опасна ситуация, която, ако не бъде избегната, може да доведе до смърт или сериозно нараняване.

**ВНИМАНИЕ** ВНИМАНИЕ Показва опасна ситуация, която, ако не бъде избегната, може да доведе до леки или умерени наранявания.

### ОБЩА ИНФОРМАЦИЯ ЗА БЕЗОПАСНОСТТА

**ОПАСНОСТ** AVOVA Swan-Fix е одобрена за деца с тегло 0-18 kg, инсталирана с гръб към движението и 9-25 kg, инсталирана по посока на движението.

**ОПАСНОСТ** Използвайте детската седалка само инсталирана с гръб към движението, ако детето ви е с тегло под 9 kg. След като детето ви достигне 9 kg, можете да използвате седалката или с гръб към движението или по посока на движението. След като детето ви достигне 18 kg, трябва да използвате седалката по посока на движението.

**ОПАСНОСТ** При деца с тегло под 18 kg Swan-Fix може да се монтира само на седалки на автомобили с Точки за закрепване ISOFIX. Моля, проверете списъка с видове автомобили за информация.

**ОПАСНОСТ** Детската седалка не трябва да се използва обрната с гръб към движението при седалка на превозното средство с активна въздушна възглавница. Активната въздушна възглавница ще причини сериозно нараняване на дете в детска седалка, обрната с гръб към движението. Детската седалка трябва да бъде монтирана на седалка на превозното средство без активна въздушна възглавница или с деактивирана въздушна възглавница.

**ОПАСНОСТ** Ако детето е по-тежко от 25 kg или раменете му надвишават най-високото положение на Водача на раменния колан ①, детето трябва да премине на седалката на автомобила.

**ОПАСНОСТ** Използвайте 5-точковия колан, за да закрепите детето си, ако то е с тегло между под 15 kg. Използвайте 3-точковия колан на автомобила, за да закрепите детето, ако той е с тегло над 18 kg.

**ОПАСНОСТ** Винаги използвайте седалката за малки деца ⑭ докато детето ви не достигне тегло 13 kg.

**ОПАСНОСТ** Не използвайте носещи точки за свързване, различни от описаните в това ръководство за употреба и обозначени на детската седалка.

**ОПАСНОСТ** Винаги използвайте опорния крак ⑩, за да инсталирате детската седалка заедно с конекторите ISOFIX ⑤ докато детето не достигне тегло 15 kg. Опорният крак трябва да бъде в контакт с пода на превозното средство без индикаторът на опорния крак ⑧ да показва червено.

**ОПАСНОСТ** AVOVA Swan-Fix е универсална детска седалка за инсталиране в превозни средства чрез 3-точков колан за деца между 15 и 25 kg, системата е съвместима с универсалните места за сядане в автомобилите, моля. Прочетете ръководството на Вашия автомобил.

**ОПАСНОСТ** AVOVA Swan-Fix е полууниверсална детска седалка за деца от раждането до тегло 25 kg. При инсталиране се използва ISOFIX и опорен крак от раждането до 18 kg, или ISOFIX и 3-точков колан от 15 до 25 kg. Моля, прочетете ръководството на вашия автомобил и нашия списък с типове превозни средства.

**ОПАСНОСТ** Никога не оставяйте детето си без надзор в детската седалка.

**ПРЕДУПРЕЖДЕНИЕ** Когато е в автомобила, детската седалка трябва винаги да е закрепена, дори и да не се превозва дете, с помощта на ISOFIX конекторите ②1 или 3-точковият колан на автомобила, ако се използва без ISOFIX.

**ПРЕДУПРЕЖДЕНИЕ** Детската седалка трябва да се проверява редовно, за да се гарантира, че всички части са функционални и без повреди.

**ОПАСНОСТ** В случайна катастрофа и/или силен сблъсък, изхвърлете седалката, тъй като тя може да е повредена, но без видими щети.

**ОПАСНОСТ** Не използвайте лубриканти и не променяйте по никакъв начин вашата Swan-Fix, тъй като това може сериозно да засегне способността ѝ да предпазва вашето дете.

**ПРЕДУПРЕЖДЕНИЕ** Не излагайте детската седалка на силна пряка слънчева светлина. При силна пряка слънчева светлина детската седалка или някои нейни части могат да станат много горещи, което може да нарани детето.

**ОПАСНОСТ** Използване върху задната седалка: Преместете предната седалка достатъчно напред, така че краката на детето да не могат да достигнат облегалката на предната седалка, тъй като така е по-безопасно.

**ПРЕДУПРЕЖДЕНИЕ** Неподвижните елементи и пластмасовите части на Swan-Fix трябва да бъдат разположени и инсталирани така, че да не бъдат подложени на евентуално притискане от подвижна седалка или врата на превозното средство по време на ежедневната употреба на превозното средство.

**ВНИМАНИЕ** При използване на детска седалка седалките на автомобила могат да проявят признаци на износване. За да се избегне това, могат да се използват протектори на седалките за кола.

**ОПАСНОСТ** Уверете се, че всички пътници са наясно как да освободят детето си в случай на спешна нужда.

**ОПАСНОСТ** Уверете се, че багажът или други предмети са надлежно обезопасени. Неукрепеният багаж може да причини сериозни наранявания на децата и възрастните в случай на произшествие.

**ВНИМАНИЕ** Не използвайте агресивни почистващи продукти, които могат да навредят на конструктивния материал на детската седалка.

**ОПАСНОСТ** AVOVA не препоръчва покупката и продажбата на детска седалка втора ръка.

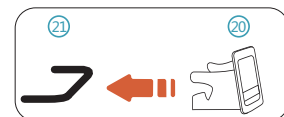
**ПРЕДУПРЕЖДЕНИЕ** НЕ използвайте у дома. Тази седалка не е предназначена за домашна употреба и може да се използва само в автомобил.

**ОПАСНОСТ** В случай на съмнение, консултирайте се с производителя или търговеца на автомобилни детски седалки.

## 3 ИНСТАЛИРАНЕ ПОДГОТОВКА

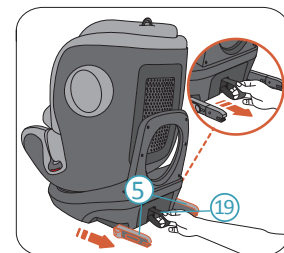
**ОПАСНОСТ** Ако наклонът на седалката на автомобила може да се регулира, се уверете, че седалката на автомобила, в която е поставена детската седалка, е в изправено положение.

**А. ИНСТАЛИРАНЕ С ISOFIX И ОПОРЕН КРАК**  
AVOVA Swan-Fix може да бъде инсталирана с гръб към движението или по посока на движението като се фиксират конекторите ISOFIX ⑤ към точките за закрепване ISOFIX ②1 и се закрепят опорният крак ⑩ към пода на автомобила. Тя е одобрена като полууниверсална детска седалка за деца с тегло 0-18 kg и може да не пасва на всички седалки на автомобили. Прочетете ръководството на вашия автомобил и нашия списък с типове превозни средства.

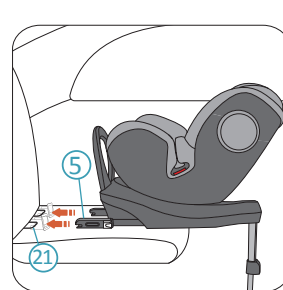


1. Монтирайте водачите за поставяне ISOFIX към точките за закрепване ISOFIX на ②1 автомобила ②1, които са разположени между повърхността и облегалката на седалката на автомобила.

**ВНИМАНИЕ** За по-лесно инсталиране се препоръчва да използвате водачите за поставяне ISOFIX. Те помагат да се предотвратят повреди по седалката на автомобила. Ако седалката на автомобила може да се сгъва, преди да го направите, свалете водачите за поставяне ISOFIX.



2. Дръпнете долната част на лентата за освобождаване ①9, за да извадите конекторите ISOFIX ⑤ от основата на детската седалка, докато конекторите ISOFIX не застанат в най-външните си позиции.



3. Поставете детската седалка върху седалката на автомобила и насочете двата конектора ISOFIX ⑤ към точките за закрепване ISOFIX ②1 на седалката на автомобила.



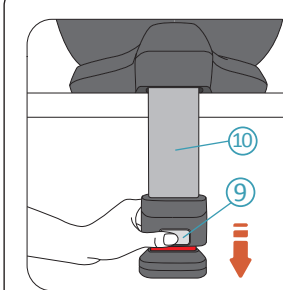
4. Натиснете единия от конекторите ISOFIX ⑤, за да го захванете към точката за закрепване ISOFIX ②1 с „щракване“. Повторете действието и от другата страна, за да закрепите и двата конектора ISOFIX.

**ОПАСНОСТ** Проверете и двата Индикатора ISOFIX ⑦, конекторите ISOFIX са захванати успешно.

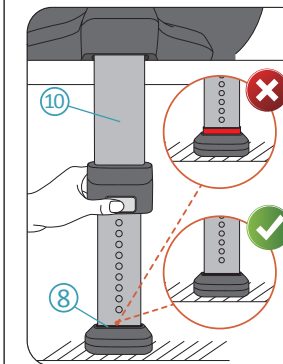


5. Притиснете детската седалка силно към облегалката на седалката на автомобила колкото се може по-назад, докато не се опре до нея.

**ОПАСНОСТ** Проверете дали детската седалка е здраво закрепена, като се опитате да я издърпате от двете страни.



6. Притиснете бутона за освобождаване на опорния крак ⑨ за да освободите опорния крак ⑩ докато не допре пода на автомобила.



**ОПАСНОСТ** Опорният крак ⑩ трябва да бъде здраво закрепен към пода на автомобила, без индикаторът за опорния крак ⑧ да показва червено.

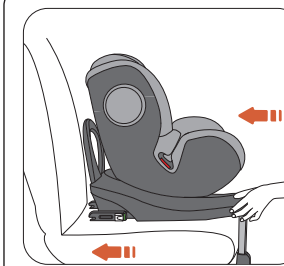
**ОПАСНОСТ** Опорният крак трябва да бъде здраво закрепен към пода на автомобила, да не е освободен от пода на автомобила или да не докосва други предмети. Дължината на опорния крак не трябва да повдига детската седалка от седалката на автомобила.

## В. ИНСТАЛИРАНЕ С 3-ТОЧКОВ КОЛАН И ISOFIX

Swan-Fix може да бъде инсталирана, обрната напред, с помощта на 3-точковия колан на автомобила, одобрена от Наредба № 16 на ИКЕ на ООН или друго. В този режим в седалката може да се превозват деца с тегло 15-25 kg. Тя е съвместима с универсалните места за сядане в автомобилите. Моля, прочетете ръководството на вашия автомобил.

**ПРЕДУПРЕЖДЕНИЕ** Моля, регулирайте опорния крак ⑩ в най-късото му положение, така че да не пречи на инсталирането.

**ПРЕДУПРЕЖДЕНИЕ** Моля, уверете се, че Конекторите ISOFIX ⑤ са поставени в Основата на седалката в напълно прибрано положение.



1. Поставете детската седалка върху седалката на автомобила. Притиснете детската седалка силно към облегалката на седалката на автомобила колкото се може по-назад, докато не се опре до нея.

2. Изпълнете стъпките от раздел „Позициониране на детето“ Част Б.

## В. ИНСТАЛИРАНЕ С 3-ТОЧКОВ КОЛАН ЗАЕДНО С ISOFIX

Swan-Fix може да бъде инсталирана, обрната напред, с помощта на 3-точковия колан на автомобила, одобрена от Наредба № 16 на ИКЕ на ООН или друго. Освен това може да бъде прикрепена към седалката на автомобила чрез ISOFIX. Тя е одобрена като полууниверсална детска седалка за деца с тегло 15-25 kg и може да не пасва на всички седалки на автомобили. Прочетете ръководството на вашия автомобил и нашия списък с типове превозни средства.

**ПРЕДУПРЕЖДЕНИЕ** Моля, регулирайте опорния крак ⑩ в най-късото му положение, така че да не пречи на инсталирането.

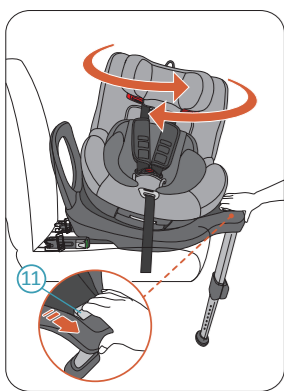
1. Изпълнете стъпки от 1 до 5 от раздел „Инсталиране“, Част А, ИНСТАЛИРАНЕ С ISOFIX И ОПОРЕН КРАК. Не изпълнявайте стъпка 6, която обхваща опорния крак.

2. Изпълнете стъпките от раздел „Позициониране на детето“ Част Б.

## 4 ЗАВЪРТАНЕ НА ДЕТСКАТА СЕДАЛКА

AVOVA Swan-Fix има черупка на седалката, която може да се завърта на 360 градуса върху основата на детската седалка. Ако теглото на детето ви е под 9 kg, винаги го закрепвайте с гръб към движението. Ако теглото на детето ви е между 9 и 18 kg, закрепвайте го или с гръб към движението, или по посока на движението. Ако детето ви е с тегло над 18 kg, закрепвайте го по посока движението. Детската седалка може да се завърта настрани (както към вратата на автомобила) само за лесен достъп, но никога не превозвайте детето си по този начин.



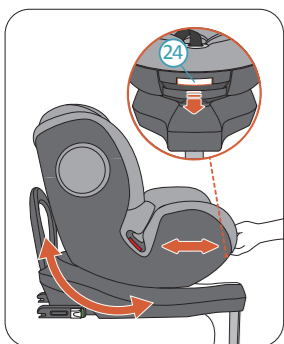


Стиснете дръжката за освобождаване на въртенето (11), за да освободите черупката на детската седалка от заключеното ѝ положение. Така можете да завъртите черупката на детската седалка. Черупката на детската седалка има 2 заключени позиции, обрната напред и обрната назад. Когато черупката на детската седалка се премести в заключена позиция, тя се заключва автоматично с „щракване“. Черупката за детска седалка има също и две странични междинни позиции за спиране (отключени), така че детето лесно да може да бъде поставено или извадено от седалката.

**ОПАСНОСТ** Преди всяко пътуване се опитайте да завъртите черупката на детската седалка без да я освобождавате, за да сте сигурни, че е заключена.

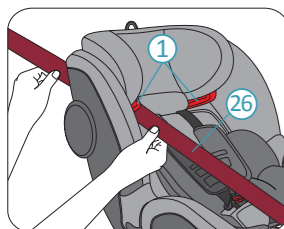
**ОПАСНОСТ** Не тръгвайте на път, ако детската седалка не е заключена нито обрната напред, нито назад. Обръщането настрани не е разрешено при пътуване.

## 5 ЗАВЪРТАНЕ НА ДЕТСКАТА СЕДАЛКА



AVOVA Swan-Fix има 3 позиции за наклон: 3 в посока напред и 3 в посока назад. За да регулирате позицията за наклон, стиснете дръжката за регулиране на наклона (24) и плъзнете черупката на детската седалка като я бутате назад и дърпате напред към основата на детската седалка.

**ОПАСНОСТ** Ако закрепвате детето с 3-точковия колан на автомобила използвайте само вертикално положение по посока на движението.



4. Прокарайте частта на раменния колан във Водача на раменния колан (26) под Облегалката за глава (1) докато не легне изцяло във Водача на раменния колан и той не трябва да бъде усукан.

**ПРЕДУПРЕЖДЕНИЕ** Ако Водачът на раменния колан е скрит от Облегалката на детската седалка (17), регулирайте Подложката за глава нагоре, за да го откриете. Не забравяйте да регулирате Облегалката за глава обратно до правилната височина.



**ОПАСНОСТ** Проверете дали 3-точковият колан не преминава над ключицата на детето ви, а не през врата му.

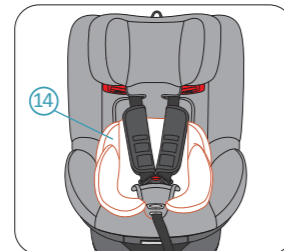


5. Издърпайте частта на раменния колан, която пресича тялото на детето, за да премахнете провисването от частта на колана за скута. След това издърпайте частта на 3-точковия колан над детската седалка, за да премахнете останалата хлабина.

**ОПАСНОСТ** СЛЕД КАТО ЗАКРЕПИТЕ ДЕТЕТО, МОЛЯ, ПРОВЕРЕТЕ СЛЕДНОТО ПРЕДИ ПЪТУВАНЕ:

1. Частта на колана за скута е влязла във Водача на колана за скута от двете страни на Облегалката на седалката.
2. Частта на раменния колан е влязла във Водача на колана за скута от страната на Катарамата на 3-точковия колан на автомобила и Водача на раменния колан от другата страна.
3. 3-точковият колан на автомобила е стегнат и не усукан. Катарамата на 3-точковия колан не трябва да бъде разположена във Водача на колана за скута.

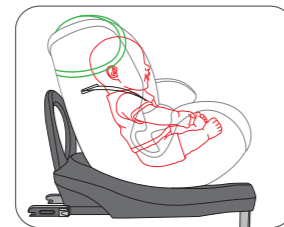
## 6 ИЗПОЛЗВАНЕ НА СЕДАЛКАТА ЗА МАЛКИ ДЕЦА



Винаги използвайте Седалката за малки деца (14), ако теглото на детето е под 13 кг.

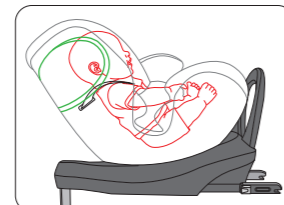
## 7 ПОЗИЦИОНИРАНЕ НА ДЕТЕТО А. ЗАКРЕПВАНЕ НА ДЕТЕТО С 5-ТОЧКОВ КОЛАН РЕГУЛИРАЙТЕ ОБЛЕГАЛКАТА ЗА ГЛАВА ПРЕДИ ДА ОБЕЗОПАСИТЕ ВАШЕТО ДЕТЕ.

**ВНИМАНИЕ** Разхлабете 5-точковия колан преди да настроите облегалката за глава.



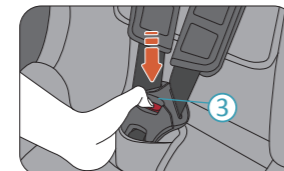
1. Сложете детето си да седне в детската седалка.

**ОПАСНОСТ** Ако детската седалка се използва обрната напред, облегалката за глава трябва да бъде регулирана така, че презрамките на 5-точковия колан да бъдат на една и съща височина или малко над раменете на детето.



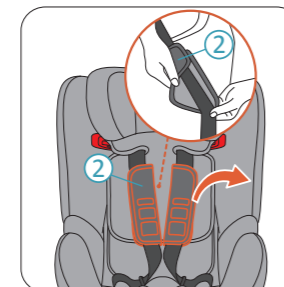
**ОПАСНОСТ** Ако детската седалка се използва обрната назад, облегалката за глава трябва да бъде регулирана така, че презрамките на 5-точковия колан да бъдат на една и съща височина или малко под раменете на детето.

## 8 СВАЛЯНЕ И ПОСТАВЯНЕ ОБРАТНО НА 5-ТОЧКОВИЯ КОЛАН

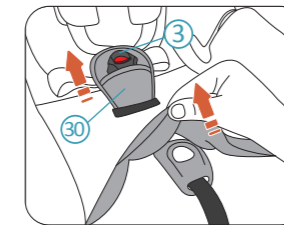


1. Завъртете детската седалка по посока на движението.

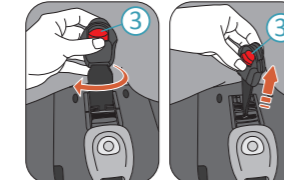
2. Натиснете червения бутон на колана (3) и отворете колана.



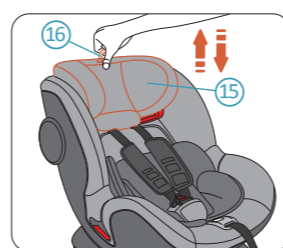
3. Отворете Подплънките за гърдите (2). Отделете подплънките за гърдите от ремъците.



4. Издърпайте и свалете подплънката за чатала (30). Вкарайте катарамата на 5-точковия колан (3) през отвора в калъфа.

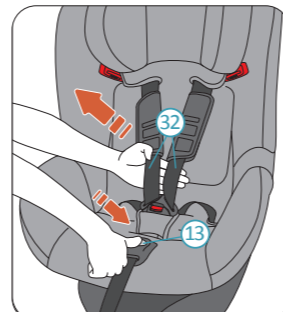


5. Извадете Катарамата на 5-точковия колан заедно с ремъка за чатала от Н-образния отвор в детската седалка.

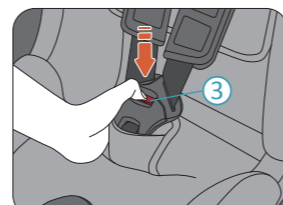


2. Издърпайте и задръжте халката за освобождаване на облегалката за глава (16), за да освободите облегалката (15). Издърпайте халката нагоре, за да преместите облегалката за глава на по-високи позиции. Задръжте халката и натиснете облегалката за глава надолу, за да я преместите на по-ниски позиции. Когато облегалката за глава застане в желаната позиция, освободете халката, за да я заключите.

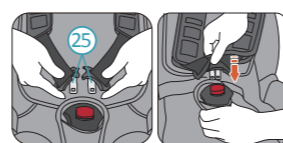
## ЗАКРЕПВАНЕ НА ВАШЕТО ДЕТЕ



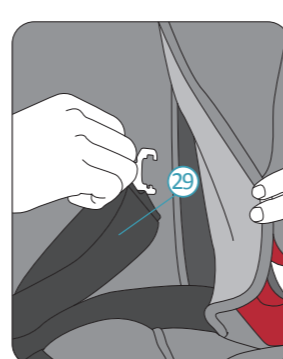
1. Задръжте натиснат бутона за регулиране на колана (13) и дръпнете раменния колан към вас възможно най-много. Уверете се, че издърпвате раменния колан под нагърдните подплънки (32) както е показано.



2. Натиснете червения бутон на катарамата на 5-точковия колан (3) за да го разкачите.



3. Сложете детето си да седне в колана на детската седалка. Прокарайте раменните колани над раменете на детето и пъхнете езиците на катарамата един в друг. Заключете пъхнатите езици в катарамата. Когато катарамата се заключи се появява зеленият знак.



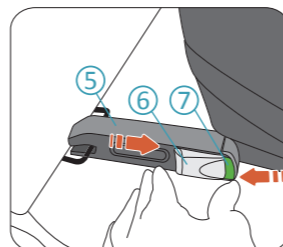
6. Скрийте презрамките зад капака на седалката от страни. И скрийте ремъците на Подплънките за гърдите зад Капак на облегалката.

7. Моля, съхранявайте добре за гърдите, подплънката за чатала, катарамата на 5-точковия колан и ремъка за чатала. Така коланът е свален. Можете да затворите капака на седалката.

ПОСТАВЯНЕ ОБРАТНО НА 5-ТОЧКОВИЯ КОЛАН.

Поставете отново колана в обратния ред. Ако имате някакви въпроси, моля, свържете се с AVOVA за съдействие.

## 9 СВАЛЯНЕ С ISOFIX



1. Натиснете Индикатора ISOFIX (7) в долния край и натиснете Заключващия бутон ISOFIX (6), за да освободите Конектора ISOFIX (5). Това действие трябва да се извърши, за да се освободят и двата конектора ISOFIX. Сега можете да свалите детската седалка от седалката на автомобила си.

2. Съхранявайте конекторите ISOFIX, като ги натиснете обратно в основата на детската седалка.

## 10 ГРИЖИ И ТЕХНИЧЕСКА ПОДДРЪЖКА

Може да искате да изваждате и перете калъфа или Седалката за малки деца от време на време. Използвайте мек препарат и програмата за деликатни тъкани на пералната машина (30°C). Вижте указанията за пране на етикета на калъфа. Пластмасовите части могат да се почистват с мек сапун и вода.



4. Издърпайте двата раменни колана, за да затегнете колана в скута.

**ОПАСНОСТ** Уверете се, че коланът за скута е поставен ниско долу, така че тазът на детето да е здраво захванат.

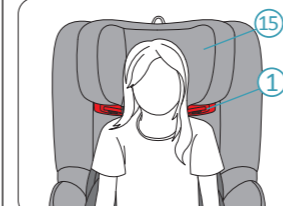


5. Издърпайте регулатора на 5-точковия колан (12) докато коланът не обезопаси добре детето ви.

**ОПАСНОСТ** Моля, след поставяне на колана се уверете, че никоя от лентите му не е усукана.

6. Накрая, дръпнете и двете подплънки за гърдите в най-долно положение.

## В. ЗАКРЕПВАНЕ НА ДЕТЕТО С 5-ТОЧКОВ КОЛАН РЕГУЛИРАЙТЕ ОБЛЕГАЛКАТА ЗА ГЛАВА ПРЕДИ ДА ОБЕЗОПАСИТЕ ВАШЕТО ДЕТЕ.

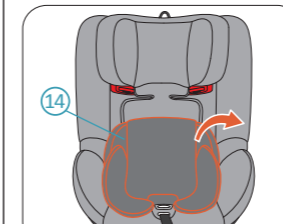


1. Сложете детето си да седне в детската седалка.  
2. Облегалката за глава (15) трябва да се регулира до височината, при която Водачът на раменния колан (1) е точно над раменете на детето.

**ВНИМАНИЕ** Уверете се, че Подплънките за гърдите, свързващите ремъци на подплънките за гърдите, подплънката за чатала, катарамата на 5-точковия колан и ремъкът за чатала са свалени, а другите части на сбрютата са съхранени правилно съгласно инструкциите в Раздел 9.

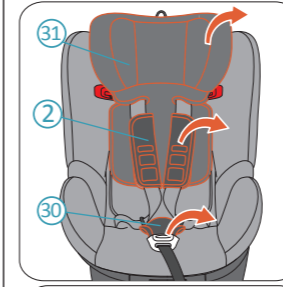
**ОПАСНОСТ** Детската седалка не трябва да се използва без калъфа за седалка AVOVA. Калъфът има защитна функция и може да бъде заменен само с оригинален калъф AVOVA.

## СВАЛЯНЕ И ПОСТАВЯНЕ НА КАЛЪФА



1. Обърнете детската седалка напред, с черупката на седалката в изправено положение и облегалката за глава в най-високото ѝ положение.

2. Свалете седалката за малки деца (14).



3. Свалете калъфа на облегалката за глава (31).

4. Разкопчайте 5-точковия колан (2). Свалете подплънките за гърди (15) и подплънката за чатала (30).

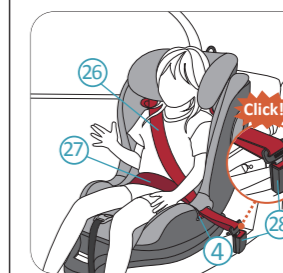


5. След това свалете калъфа на черупката на детската седалка.

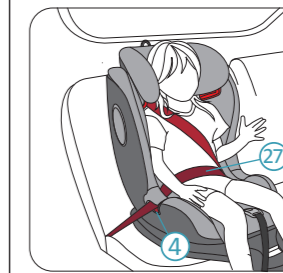
Поставете отново калъфа в обратния ред.



1. Поставете 3-точковия колан на автомобила пред детето, след което заключете катарамата на колана с щракване. Уверете се, че 3-точковият колан не е усукан.



2. Поставете частта на раменния колан и частта на колана за скута от страната на катарамата на 3-точковия колан на автомобила във Водача на колана за скута (4).



3. Поставете частта на колана за скута от другата страна на Облегалката на детската седалка в другия Водач на колана за скута.

**ОПАСНОСТ** Частта на колана за скута трябва да лежи възможно най-ниско над таза на детето от двете страни, за да се осигури най-добрата защита.

## 11 ГАРАНЦИЯ

1. Гаранцията за AVOVA Swan-Fix продължава 2 години след покупката. Използването на продукта трябва да бъде в съответствие с това ръководство за потребителя. Всякакви повреди, причинени от действия, противоречащи на инструкциите в това ръководство за потребителя, ще анулират гаранцията.

2. Моля, надлежно съхранявайте документите за покупка за случай на рекламация в рамките на гаранционния срок.

3. Никога не използвайте трети лица за поддръжка, ремонт или модификация, тъй като това ще анулира гаранцията. За консултация винаги се обръщайте към дистрибуторите на AVOVA.

Ако имате допълнителни въпроси относно използването на детската седалка, моля не се колебайте да се свържете с нас:  
AVOVA GmbH  
Blaubeurer Straße 71  
89077 Ulm  
Germany  
T: +49 731 379941-0  
info@avova-childcare.com  
www.avova-childcare.com

## 12 ИЗХВЪРЛЯНЕ

При изхвърляне на детската седалка спазвайте местните разпоредби за унищожаване на отпадъци. Ако имате допълнителни въпроси се обрънете към общинската служба за управление на отпадъците или администрацията на Вашия град.