

# ΑΝΟΒΑ

## Sperber-Fix 61 ΕΓΧΕΙΡΙΔΙΟ ΧΡΗΣΤΗ

- 61cm-105cm
- 3 μηνών – 4 ετών
- ≤20 kg
- UNECE Αρ. κανονισμού R129

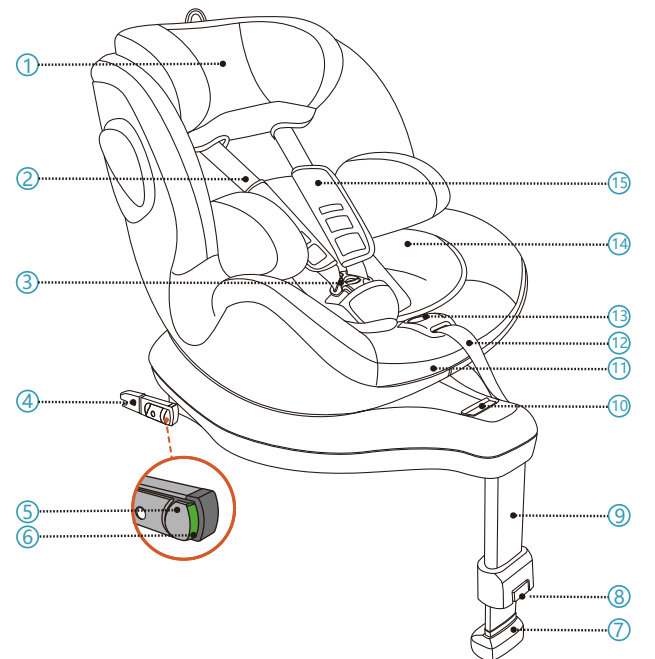


EL

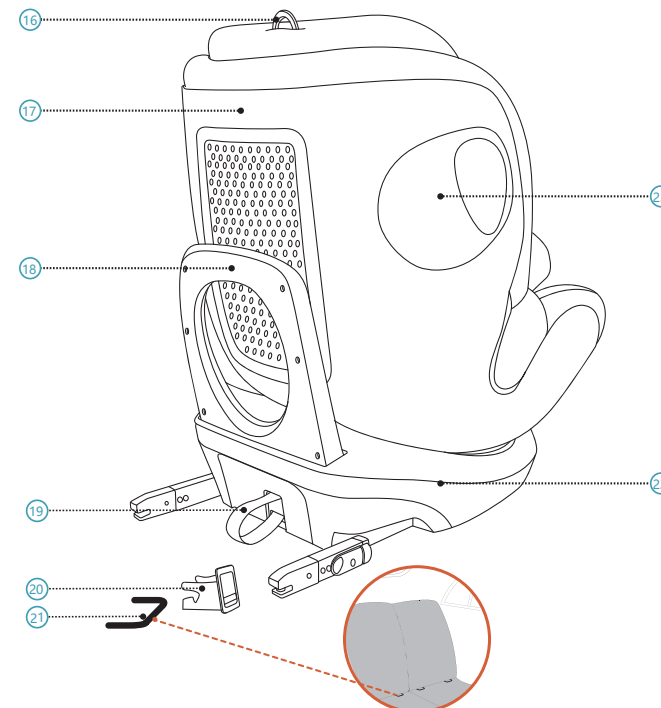
Κατασκευασμένο στη Γερμανία

5110001 22/02

## 1 ΕΠΙΣΚΟΠΗΣΗ ΠΡΟΪΟΝΤΟΣ



- |                                     |   |
|-------------------------------------|---|
| 1. Μαξιλάρι κεφαλής                 | 7. Δείκτης στήριξης ποδιών                  |
| 2. Ιμάντας ασφαλείας 5 σημείων      | 8. Κουμπί απελευθέρωσης στήριξης ποδιών     |
| 3. Πόρπη ιμάντα ασφαλείας 5 σημείων | 9. Στήριξη ποδιών                           |
| 4. Σύνδεσμος ISOFIX                 | 10. Λαβή απελευθέρωσης περιστροφής          |
| 5. Κουμπί κλειδώματος ISOFIX        | 11. Λαβή προσαρμογής ανάκλισης              |
| 6. Κουμπί δείκτη ISOFIX             | 12. Προσαρμογέας ιμάντα ασφαλείας 5 σημείων |



- |  |  |
|--|--|
| 13. Κουμπί προσαρμογής ιμάντα ασφαλείας      | 19. Βρόγχος απελευθέρωσης ISOFIX         |
| 14. Ένθετο μικρού παιδιού                    | 20. Οδηγός εισαγωγής ISOFIX              |
| 15. Μαξιλάρι στήθους                         | 21. Σημείο αγκύρωσης ISOFIX (αυτοκίνητο) |
| 16. Δακτύλιος προσαρμογής μαξιλαριού κεφαλής | 22. Βάση καθίσματος                      |
| 17. Περιβλήμα καθίσματος                     | 23. Ενσωματωμένη προστασία πλευρικών     |
| 18. Μπάρα αναπήδησης                         | χτυπημάτων                               |

## 2 ΕΝΤΟΛΗ

Σας ευχαριστούμε που επιλέξατε το AVOVA Sperber-Fix 61 για να εξασφαλίσετε την ασφάλεια του παιδιού σας στο ταξίδι. Το κάθισμα έχει σχεδιαστεί, δοκιμαστεί και πιστοποιηθεί ανάλογα με τις απαιτήσεις των Βελτιωμένων Συστημάτων Συγκράτησης Παιδιών (ECE R129). Η σφραγίδα έγκρισης E (σε κύκλο) και ο αριθμός έγκρισης βρίσκονται στην πορτοκαλί ετικέτα έγκρισης (αυτοκόλλητο πάνω στο παιδικό κάθισμα). Το παιδικό κάθισμα είναι σχεδιασμένο για παιδιά ύψους περίπου 61cm-105cm από 3 μηνών – 4 ετών. Είναι σημαντικό να διαβάσετε το παρόν εγχειρίδιο χρήστη ΠΡΙΝ εγκαταστήσετε το κάθισμά σας. Η εσφαλμένη εγκατάσταση ή/και εσφαλμένη χρήση του καθίσματος μπορεί να θέσει σε κίνδυνο το παιδί σας. Το παρόν εγχειρίδιο χρήστη πρέπει να διατηρείται στη θήκη πίσω από το κάλυμμα του μαξιλαριού κεφαλής, ώστε οι χρήστες να μπορούν να ανατρέξουν σε αυτό ανά πάσα στιγμή.

Τα παρακάτω σύμβολα χρησιμοποιούνται στο παρόν εγχειρίδιο χρήστη:

**▲ ΚΙΝΔΥΝΟΣ** υποδεικνύει κάποια επικίνδυνη κατάσταση, η οποία αν δεν αποφευχθεί θα οδηγήσει σε θάνατο ή σοβαρό τραυματισμό.

**▲ ΠΡΟΕΙΔΟΠΟΙΗΣΗ** υποδεικνύει κάποια επικίνδυνη κατάσταση, η οποία αν δεν αποφευχθεί μπορεί να οδηγήσει σε θάνατο ή σοβαρό τραυματισμό.

**▲ ΠΡΟΣΟΧΗ** υποδεικνύει κάποια επικίνδυνη κατάσταση, η οποία αν δεν αποφευχθεί μπορεί να οδηγήσει σε τραυματισμό ελαφριάς ή μέτριας μορφής.

## ΓΕΝΙΚΕΣ ΠΛΗΡΟΦΟΡΙΕΣ ΑΣΦΑΛΕΙΑΣ

**▲ ΚΙΝΔΥΝΟΣ** Το AVOVA Sperber-Fix 61 είναι εγκεκριμένο για ύψη 61cm-105cm, με κατεύθυνση προς τα πίσω και ύψη 76cm-105cm με κατεύθυνση προς τα εμπρός.

**▲ ΚΙΝΔΥΝΟΣ** Χρησιμοποιείτε το παιδικό κάθισμα με κατεύθυνση προς τα πίσω μόνο όταν το παιδί σας έχει ύψος μικρότερο από 76cm. Μόλις το παιδί σας φτάσει στα 76cm, μπορείτε να χρησιμοποιήσετε το παιδικό κάθισμα με κατεύθυνση είτε προς τα πίσω είτε προς τα εμπρός.

**▲ ΚΙΝΔΥΝΟΣ** Το AVOVA Sperber-Fix 61 μπορεί να χρησιμοποιηθεί σε καθίσματα οχημάτων με Σημεία αγκύρωσης ISOFIX (21). Παρακαλούμε ελέγξτε για πληροφορίες στη Λίστα οχημάτων εφαρμογής.

**▲ ΚΙΝΔΥΝΟΣ** Το παιδικό κάθισμα δεν πρέπει να χρησιμοποιείται με κατεύθυνση προς τα πίσω με ενεργό αερόσακο. Ο ενεργός αερόσακος θα προκαλέσει σοβαρό τραυματισμό σε ένα παιδί σε παιδικό κάθισμα με κατεύθυνση προς τα πίσω. Το παιδικό κάθισμα πρέπει να είναι εγκατεστημένο σε κάθισμα οχήματος χωρίς ενεργό αερόσακο ή με απενεργοποιημένο αερόσακο.

**▲ ΚΙΝΔΥΝΟΣ** Να χρησιμοποιείτε πάντα τον ιμάντα ασφαλείας 5 σημείων (2) για να ασφαλίσετε το παιδί σας.

**▲ ΚΙΝΔΥΝΟΣ** Όταν το παιδί είναι ψηλότερο από 105cm ή οι ώμοι του παιδιού ξεπερνούν την υψηλότερη θέση της ζώνης ιμάντα ασφαλείας ώμου, το παιδί θα πρέπει να αλλάξει σε κάθισμα που θα είναι κατάλληλο για ψηλότερα παιδιά.

**▲ ΚΙΝΔΥΝΟΣ** Να χρησιμοποιείτε πάντα την Ένθετο μικρού παιδιού (14) πριν φτάσει το ύψος του παιδιού σας στα 87cm.

**▲ ΚΙΝΔΥΝΟΣ** Το AVOVA Sperber-Fix 61 έχει εγκριθεί για ύψη μεταξύ 61cm και 105cm χρησιμοποιώντας Συνδέσμους ISOFIX (4) και Στήριξη ποδιών (9) σε οχήματα.

**▲ ΚΙΝΔΥΝΟΣ** Να χρησιμοποιείτε πάντα την Στήριξη ποδιών για να εγκαταστήσετε το παιδικό κάθισμα μαζί με Συνδέσμους ISOFIX. Η Στήριξη ποδιών θα έρχεται σε επαφή με το δάπεδο του οχήματος, χωρίς ο Δείκτης στήριξης ποδιών (7) να φαίνεται κόκκινος.

**▲ ΚΙΝΔΥΝΟΣ** Είναι συμβατό με όλες τις θέσεις καθισμάτων σε οχήματα. Παρακαλούμε διαβάστε το εγχειρίδιό σας.

**▲ ΚΙΝΔΥΝΟΣ** Ποτέ μην αφήνετε το παιδί στο παιδικό κάθισμα χωρίς επίβλεψη.

**▲ ΠΡΟΕΙΔΟΠΟΙΗΣΗ** Το παιδικό κάθισμα πρέπει να είναι πάντα ασφαλισμένο όταν βρίσκεται στο όχημα με τη χρήση σημείων αγκύρωσης ISOFIX (21), ακόμη και αν δεν μεταφέρεται κανένα παιδί.

**▲ ΠΡΟΕΙΔΟΠΟΙΗΣΗ** Το παιδικό κάθισμα πρέπει να ελέγχεται τακτικά για να διασφαλίσετε ότι όλα τα μέρη είναι λειτουργικά και χωρίς φθορά.

**▲ ΚΙΝΔΥΝΟΣ** Παρακαλούμε απορρίψτε το κάθισμά σας σε περίπτωση τρακαρίσματος ή βίαιης σύγκρουσης καθώς το παιδικό κάθισμα ενδέχεται να έχει καταστραφεί αλλά η ζημιά να μην γίνει αμέσως ορατή.

**▲ ΚΙΝΔΥΝΟΣ** Μην χρησιμοποιείτε λυπαντικά ούτε να τροποποιείτε με οποιοδήποτε τρόπο το κάθισμα Sperber-Fix 61 καθώς αυτό μπορεί να επηρεάσει σημαντικά την ικανότητά του να προστατεύει το παιδί σας.

**▲ ΠΡΟΕΙΔΟΠΟΙΗΣΗ** Παρακαλούμε μην εκθέτετε το παιδικό κάθισμα σε έντονο φως του ήλιου. Όταν βρίσκεται σε έντονο φως του ήλιου, το παιδικό κάθισμα ή μερικά μέρη του παιδικού καθίσματος μπορεί να υπερθερμανθούν και να βλάψουν το παιδί.

**▲ ΚΙΝΔΥΝΟΣ** Να το χρησιμοποιείτε στο πίσω κάθισμα: Μετακινήστε το μπροστινό κάθισμα μπροστά αρκετά μακριά ώστε τα πόδια του παιδιού να μην μπορούν να φτάσουν την πλάτη του μπροστινού καθίσματος, καθώς έτσι είναι ασφαλέστερο.

**▲ ΠΡΟΕΙΔΟΠΟΙΗΣΗ** Τα άκαμπτα εξαρτήματα και τα πλαστικά μέρη ενός Sperber-Fix 61 θα πρέπει να τοποθετούνται και να εγκαθίστανται έτσι ώστε κατά την καθημερινή χρήση του οχήματος να μην καταστούν υπεύθυνα για εγκλωβισμό από κάποιο κινούμενο κάθισμα ή σε πόρτα του οχήματος.

**▲ ΠΡΟΣΟΧΗ** Τα καθίσματα του οχήματος ενδέχεται να εμφανίσουν σημάδια φθοράς ή σκισίματος κατά τη χρήση του παιδικού καθίσματος. Προκειμένου να το αποφύγετε αυτό, θα πρέπει να χρησιμοποιούνται προστατευτικά καθισμάτων αυτοκινήτου.

**▲ ΚΙΝΔΥΝΟΣ** Βεβαιωθείτε ότι όλοι οι επιβάτες είναι ενημερωμένοι για τον τρόπο απελευθέρωσης του παιδιού σε περίπτωση έκτακτης.

**▲ ΚΙΝΔΥΝΟΣ** Βεβαιωθείτε ότι τυχόν αποσκευές ή άλλα αντικείμενα είναι κατάλληλα ασφαλισμένα. Οι μη ασφαλισμένες αποσκευές ενδέχεται να προκαλέσουν σοβαρούς τραυματισμούς σε παιδιά και ενήλικες σε περίπτωση ατυχημάτων.

**▲ ΠΡΟΣΟΧΗ** Μην χρησιμοποιείτε σκληρά προϊόντα καθαρισμού τα οποία ενδέχεται να βλάψουν το υλικό κατασκευής του παιδικού καθίσματος.

**▲ ΚΙΝΔΥΝΟΣ** Η AVOVA συμβουλεύει τα παιδικά καθίσματα να μην αγοράζονται ή πωλούνται όταν είναι μεταχειρισμένα.

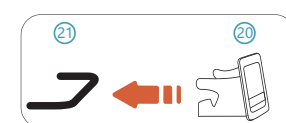
**▲ ΠΡΟΕΙΔΟΠΟΙΗΣΗ** ΜΗΝ το χρησιμοποιείτε στο σπίτι. Δεν έχει σχεδιαστεί για χρήση στο σπίτι και μπορεί να χρησιμοποιηθεί μόνο σε όχημα.

**▲ ΚΙΝΔΥΝΟΣ** Σε περίπτωση αμφιβολιών, συμβουλευτείτε είτε τον κατασκευαστή του καθίσματος του αυτοκινήτου ή τον έμπορο.

## 3 ΕΓΚΑΤΑΣΤΑΣΗ ΠΡΟΕΤΟΙΜΑΣΙΑ

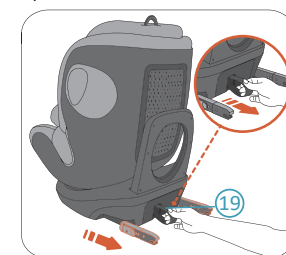
**▲ ΚΙΝΔΥΝΟΣ** Παρακαλούμε βεβαιωθείτε ότι το κάθισμα του οχήματος που φέρει το εγκατεστημένο παιδικό κάθισμα βρίσκεται σε όρθια στάση αν το κάθισμα του οχήματος είναι ανακλινόμενο.

Το AVOVA Sperber-Fix 61 μπορεί να εγκατασταθεί με κατεύθυνση προς τα πίσω ή προς τα εμπρός μανδάλωνοντας τους Συνδέσμους ISOFIX (4) στα Σημεία αγκύρωσης ISOFIX (21) και προσκολλώντας την Στήριξη ποδιών (9) στο δάπεδο του οχήματος. Είναι συμβατό με διεθνείς θέσεις καθισμάτων σε οχήματα.

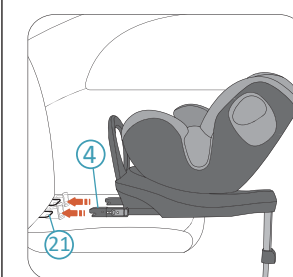


**1.** Στερεώστε τους οδηγούς εισαγωγής ISOFIX (20) στα Σημεία αγκύρωσης ISOFIX του οχήματος (21) που βρίσκονται ανάμεσα στην επιφάνεια και το μαξιλάρι πλάτης του καθίσματος του οχήματος.

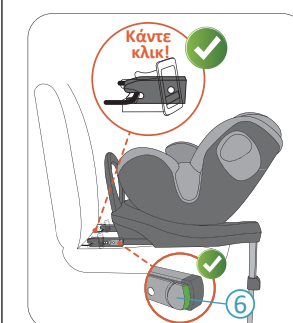
**▲ ΠΡΟΣΟΧΗ** Προτείνεται να χρησιμοποιείτε οδηγούς εισαγωγής ISOFIX για να ενισχύσουν την εγκατάσταση. Θα βοηθήσουν να αποφευχθούν βλάβες στο κάθισμα του οχήματος. Αν το κάθισμα του οχήματος μπορεί να διπλωθεί, αφαιρέστε τους οδηγούς εισαγωγής ISOFIX πριν το διπλώσετε.



**2.** Τραβήξτε το κατώτερο μέρος του Βρόγχου απελευθέρωσης ISOFIX (19) για να τραβήξετε προς τα έξω τους Συνδέσμους ISOFIX (4) από τη Βάση του παιδικού καθίσματος (22), μέχρι οι Σύνδεσμοι ISOFIX να βρίσκονται στις πιο εξωτερικές θέσεις τους.



**3.** Τοποθετήστε το παιδικό κάθισμα στο κάθισμα του οχήματος και στοιχίστε και τους δυο Συνδέσμους ISOFIX (4) στα Σημεία αγκύρωσης ISOFIX (21) στο κάθισμα του οχήματος.



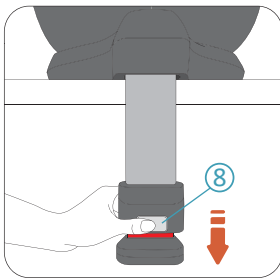
**4.** Πιέστε έναν Σύνδεσμο ISOFIX για να τον συνδέσετε με το Σημείο αγκύρωσης ISOFIX με έναν ήχο κλικ. Επαναλάβετε τη διαδικασία με την άλλη πλευρά για να συνδέσετε και τους Συνδέσμους ISOFIX.

**▲ ΚΙΝΔΥΝΟΣ** Ελέγξτε και τα δυο Κουμπιά δείκτη ISOFIX (6) και αν και τα δυο είναι πράσινα τότε οι Σύνδεσμοι ISOFIX έχουν κλειδωθεί επιτυχώς.



**5.** Σπρώξτε το παιδικό κάθισμα σφικτά προς το μαξιλάρι πλάτης του καθίσματος του οχήματος όσο πιο πίσω γίνεται μέχρι να σταθεί απέναντι από το μαξιλάρι πλάτης του καθίσματος του οχήματος.

**▲ ΚΙΝΔΥΝΟΣ** Παρακαλούμε ελέγξτε αν το παιδικό κάθισμα είναι συνδεδεμένο με ασφάλεια προσπαθώντας να το τραβήξετε προς τα έξω και από τις δυο πλευρές.



**6.** Πιέστε το Κουμπί απελευθέρωσης στήριξης ποδιών **8** για να απελευθερώσετε τη Στήριξη ποδιών **9** μέχρι να αγγίξει το δάπεδο του οχήματος.

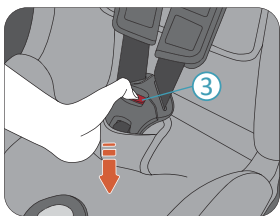
**▲ ΚΙΝΔΥΝΟΣ** Η Στήριξη ποδιών πρέπει να είναι σφικτά συνδεδεμένη με το δάπεδο του οχήματος μέχρι ο Δείκτης στήριξης ποδιών **7** να μην είναι κόκκινος.

**▲ ΚΙΝΔΥΝΟΣ** Η Στήριξη ποδιών πρέπει να είναι σφικτά συνδεδεμένη με το δάπεδο του οχήματος, να μην ελεύθερη από το δάπεδο του οχήματος ή να αγγίζει άλλα αντικείμενα. Το μήκος της Στήριξης ποδιών δεν πρέπει να σηκώνει το παιδικό κάθισμα προς τα πάνω όταν αγγίζει το κάθισμα του οχήματος.

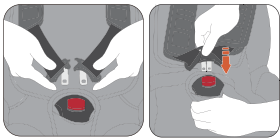
## 4 ΠΕΡΙΣΤΡΟΦΗ ΠΑΙΔΙΚΟΥ ΚΑΘΙΣΜΑΤΟΣ

Το AVOVA Sperber-Fix 61 φέρει ένα Περίβλημα καθίσματος has a Seat Shell **17** το οποίο μπορεί να περιστραφεί 360 μοίρες στη Βάση του παιδικού καθίσματος **22**. Όταν το παιδί σας έχει ύψος μικρότερο από 76cm, να ασφαλίσετε πάντα το παιδί σας με κατεύθυνση προς τα πίσω. Όταν το παιδί σας έχει ύψος μεταξύ 76cm και 105cm, ασφαλίστε το παιδί σας με κατεύθυνση είτε προς τα πίσω είτε προς τα εμπρός.

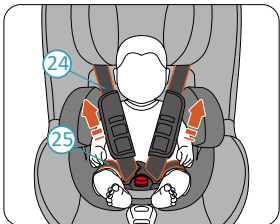
**▲ ΚΙΝΔΥΝΟΣ** Το παιδικό κάθισμα μπορεί να περιστραφεί στα πλάγια (όπως προς την πόρτα του οχήματος) μόνο για εύκολη πρόσβαση αλλά ποτέ μην μεταφέρετε το παιδί σας με αυτό τον τρόπο.



**2.** Πιέστε το κόκκινο κουμπί πάνω στην Πόρπη μιάνα ασφαλείας 5 σημείων **3** για να τον απασφαλίσετε.

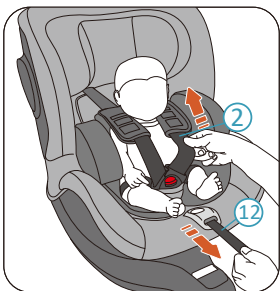


**3.** Βάλτε το παιδί σας να καθίσει στο Sperber-Fix 61. Κατευθύνετε τον ιμάντα ασφαλείας ώμου πάνω από τους ώμους του παιδιού σας και ενώστε τις προεξοχές της πόρτης. Κάντε κλικ με τις ενωμένες προεξοχές μέσα στο σώμα της πόρτης.



**4.** Τραβήξτε και τους δυο ιμάντες ασφαλείας ώμου **24** για να σφίξετε τον ιμάντα ασφαλείας μέσης **25**.

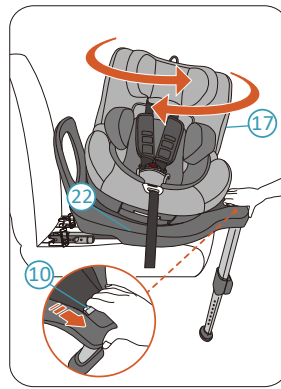
**▲ ΚΙΝΔΥΝΟΣ** Παρακαλούμε ελέγξτε αν ο Ιμάντας ασφαλείας μέσης φοριέται κάτω χαμηλά έτσι ώστε η λεκάνη του παιδιού να είναι σφικτά δεμένη.



**5.** Τραβήξτε τον προσαρμογέα ιμάντα ασφαλείας 5 σημείων **12** μέχρι ο ιμάντας ασφαλείας **2** να ασφαλίσει σφικτά το παιδί σας.

**▲ ΚΙΝΔΥΝΟΣ** Παρακαλούμε ελέγξτε μετά τη σύσφιξη ότι δεν υπάρχει κανένας στριμμένος ιμάντας ασφαλείας.

**6.** Τέλος τραβήξτε και τα δυο μαξιλάρια στήθους **15** τελείως προς τα κάτω.

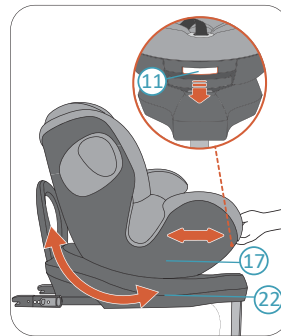


Πιέστε τη Λαβή απελευθέρωσης περιστροφής **10** για να απελευθερώσετε το Περίβλημα παιδικού καθίσματος από την ασφαλισμένη θέση του. Τώρα μπορείτε να περιστρέψετε το Περίβλημα παιδικού καθίσματος. Το Περίβλημα παιδικού καθίσματος έχει 2 θέσεις κλειδώματος, με κατεύθυνση προς τα πίσω και με κατεύθυνση προς τα εμπρός. Όταν το Περίβλημα παιδικού καθίσματος μετακινηθεί σε μια θέση κλειδώματος, θα ασφαλίσει αυτόματα με έναν ήχο κλικ. Το Περίβλημα παιδικού καθίσματος έχει επίσης δυο πλευρικές ενδιάμεσες θέσεις σταματήματος (ξεκλειδωτο) ώστε το παιδί να μπορεί να τοποθετηθεί μέσα ή να το βγάλετε εύκολα από το κάθισμα.

**▲ ΚΙΝΔΥΝΟΣ** Προσπαθήστε να περιστρέψετε το περίβλημα παιδικού καθίσματος χωρίς να το απελευθερώσετε πριν από κάθε ταξίδι για να βεβαιωθείτε ότι είναι ασφαλισμένο.

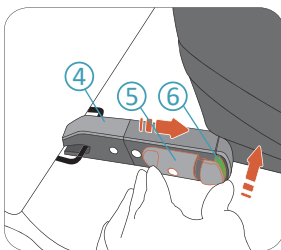
**▲ ΚΙΝΔΥΝΟΣ** Μην ταξιδεύετε όταν το παιδικό κάθισμα δεν είναι ασφαλισμένο με κατεύθυνση είτε προς τα εμπρός είτε προς τα πίσω. Η πλάγια κατεύθυνση δεν επιτρέπεται για ταξίδι.

## 5 ΡΥΘΜΙΣΗ ΤΗΣ ΑΝΑΚΛΙΣΗΣ



Το AVOVA Sperber-Fix 61 έχει 3 θέσεις ανάκλισης με κατεύθυνση προς τα εμπρός και 3 θέσεις ανάκλισης με κατεύθυνση προς τα πίσω. Για να ρυθμίσετε την θέση ανάκλισης, πιέστε τη Λαβή ρύθμισης ανάκλισης **11** και σύρετε το Περίβλημα παιδικού καθίσματος **17** σπρώχνοντάς το και τραβώντας το εμπρός και πίσω από τη Βάση του παιδικού καθίσματος **22**.

## 8 ΑΦΑΙΡΕΣΗ



**1.** Πατήστε το Κουμπί δείκτη ISOFIX **6** και πιέστε το Κουμπί κλειδώματος ISOFIX **5** για να απελευθερώσετε τον Σύνδεσμο ISOFIX **4**. Αυτή η ενέργεια πρέπει να πραγματοποιηθεί ώστε να απελευθερωθούν και οι δυο σύνδεσμοι ISOFIX. Τώρα μπορείτε να αφαιρέσετε το παιδικό κάθισμα από το κάθισμα του οχήματός σας.

**2.** Αποθηκεύστε τους Σύνδεσμους ISOFIX σπρώχνοντάς τους πάλι μέσα στη Βάση του παιδικού καθίσματος **22**.

## 9 ΦΡΟΝΤΙΔΑ ΚΑΙ ΣΥΝΤΗΡΗΣΗ

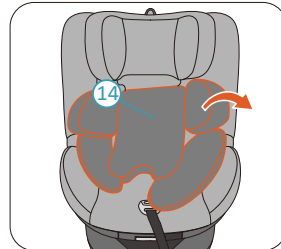
### ΦΡΟΝΤΙΔΑ ΚΑΙ ΣΥΝΤΗΡΗΣΗ

Μπορεί να θέλετε να αφαιρέτε και να πλένετε το κάλυμμα ανά διαστήματα. Παρακαλούμε κάντε το με ήπιο απορρυπαντικό στο πρόγραμμα για ευαίσθητα στο πλυντήριο (30°C).

Παρακαλούμε ανατρέξτε στην ετικέτα πλύσης του καλύμματος. Τα πλαστικά μέρη μπορούν να καθαρίζονται με ήπιο σαπούνι και νερό.

**▲ ΚΙΝΔΥΝΟΣ** Το παιδικό κάθισμα δεν πρέπει να χρησιμοποιείται χωρίς το κάλυμμα καθίσματος AVOVA. Το κάλυμμα είναι χαρακτηριστικό ασφαλείας και μπορεί να αντικατασταθεί μόνο από κάποιο γνήσιο κάλυμμα AVOVA.

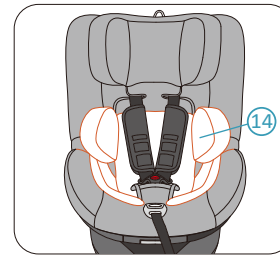
### ΑΦΑΙΡΕΣΗ ΚΑΙ ΕΠΑΝΑΤΟΠΟΘΕΤΗΣΗ ΤΟΥ ΚΑΛΥΜΜΑΤΟΣ ΚΑΘΙΣΜΑΤΟΣ



**1.** Προσαρμόστε το παιδικό κάθισμα με κατεύθυνση προς τα εμπρός, το Περίβλημα παιδικού καθίσματος **17** στην όρθια στάση του και το Μαξιλάρι κεφαλής **1** στην υψηλότερη θέση του.

**2.** Αφαιρέστε την Ενθετο μικρού παιδιού **14**.

## 6 ΧΡΗΣΗ ΕΝΘΕΤΟ ΜΙΚΡΟΥ ΠΑΙΔΙΟΥ

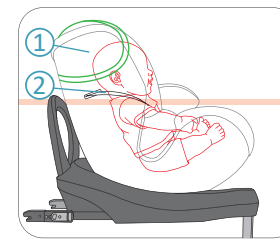


Να χρησιμοποιείτε πάντα την Είσοδο νεογννήτου **14** όταν το ύψος του παιδιού είναι μικρότερο από 87cm.

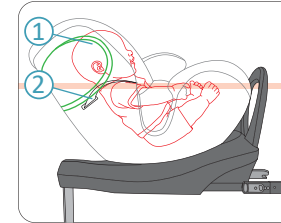
## 7 ΤΟΠΟΘΕΤΗΣΗ ΤΟΥ ΠΑΙΔΙΟΥ

### ΡΥΘΜΙΣΤΕ ΤΟ ΜΑΞΙΛΑΡΙ ΚΕΦΑΛΗΣ ΠΡΙΝ ΑΣΦΑΛΙΣΤΕ ΤΟ ΠΑΙΔΙ ΣΑΣ.

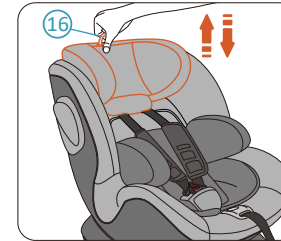
**▲ ΠΡΟΣΟΧΗ** Χαλαρώστε τον Ιμάντα ασφαλείας 5 σημείων **2** πριν ρυθμίσετε το Μαξιλάρι κεφαλής **1**.



**▲ ΚΙΝΔΥΝΟΣ** Όταν το παιδικό κάθισμα χρησιμοποιείται με κατεύθυνση προς τα εμπρός, το Μαξιλάρι κεφαλής θα πρέπει να ρυθμιστεί σε επίπεδο όπου οι ιμάντες ώμου του Ιμάντα ασφαλείας 5 σημείων βρίσκονται στο ίδιο ύψος ή ακριβώς κάτω από τους ώμους του παιδιού.

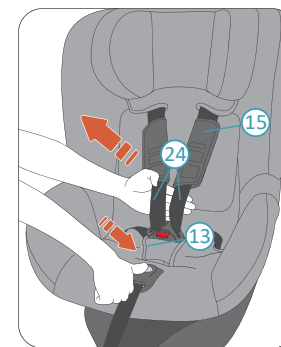


**▲ ΚΙΝΔΥΝΟΣ** Όταν το παιδικό κάθισμα χρησιμοποιείται με κατεύθυνση προς τα πίσω, το Μαξιλάρι κεφαλής θα πρέπει να ρυθμιστεί σε επίπεδο όπου οι ιμάντες ώμου του Ιμάντα ασφαλείας 5 σημείων βρίσκονται στο ίδιο ύψος ή ακριβώς κάτω από τους ώμους του παιδιού.

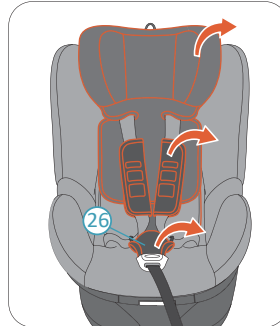


Τραβήξτε και κρατήστε τον Δακτύλιο απελευθέρωσης μαξιλαριού κεφαλής **16** για να απελευθερώσετε το μαξιλάρι κεφαλής **1**. Τραβήξτε τον δακτύλιο προς τα πάνω και μετακινήστε το Μαξιλάρι κεφαλής σε υψηλότερες θέσεις. Κρατήστε τον δακτύλιο και σπρώξτε το Μαξιλάρι κεφαλής προς τα κάτω για να μετακινήσετε το Μαξιλάρι κεφαλής σε χαμηλότερες θέσεις. Όταν το Μαξιλάρι κεφαλής βρίσκεται στην επιθυμητή θέση, απελευθερώστε τον δακτύλιο για να ασφαλίσετε το Μαξιλάρι κεφαλής.

### ΑΣΦΑΛΙΣΗ ΤΟΥ ΠΑΙΔΙΟΥ ΣΑΣ

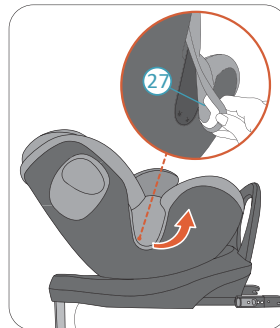


**1.** Κρατήστε το Κουμπί ρύθμισης ιμάντα ασφαλείας **13** και τραβήξτε τους ιμάντες ασφαλείας ώμου **24** προς τα εσάς όσο περισσότερο γίνεται. Φροντίστε να τραβήξετε τον ιμάντα ασφαλείας ώμου από κάτω από τα Μαξιλάρια στήθους **15** όπως φαίνεται.



**3.** Αφαιρέστε το κάλυμμα του μαξιλαριού κεφαλής.

**4.** Απασφαλίστε τον Ιμάντα ασφαλείας 5 σημείων **2**. Αφαιρέστε τα Μαξιλάρια στήθους **15** και το Μαξιλάρι καβάλου **26**.



**5.** Απελευθερώστε τα άγκιστρα του καλύμματος και στις δυο πλευρές. Έπειτα αφαιρέστε το κάλυμμα του περιβλήματος παιδικού καθίσματος **27**.

Παρακαλούμε επανατοποθετήστε το κάλυμμα με την αντίστροφη σειρά.

## 10 ΕΓΓΥΗΣΗ

**1.** Η εγγύηση της AVOVA Sperber-Fix 61 έχει διάρκεια 2 ετών μετά την αγορά. Η χρήση του προϊόντος θα πρέπει να είναι σύμφωνη με το παρόν εγχειρίδιο χρήστη. Η εγγύηση δεν ισχύει για οποιαδήποτε φθορά που έχει προκληθεί από χειρισμούς αντίθετους από τις οδηγίες στο παρόν εγχειρίδιο χρήστη.

**2.** Παρακαλούμε διατηρήστε την απόδειξη αγοράς σας κατάλληλα σε περίπτωση αξίωσης της εγγύησης.

**3.** Ποτέ μην χρησιμοποιείτε μέρη για συντήρηση, επισκευή ή τροποποίηση, διαφορετικά η εγγύηση θα πάψει να ισχύει. Πάντα να συμβουλευέστε τους εμπόρους της AVOVA.

Αν έχετε περαιτέρω ερωτήσεις σχετικά με τη χρήση του παιδικού καθίσματος, μην διστάσετε να επικοινωνήσετε μαζί μας:  
AVOVA GmbH  
Blaubeurer Straße 71  
89077 Ulm  
Germany

T: +49 731 379941-0  
info@avova-childcare.com  
www.avova-childcare.com

## 11 ΔΙΑΘΕΣΗ

Όταν χρειαστεί να απορρίψετε το παιδικό κάθισμα, παρακαλούμε ανατρέξτε στους τοπικούς κανονισμούς διάθεσης αποβλήτων. Αν έχετε περαιτέρω ερωτήσεις, παρακαλούμε επικοινωνήστε με την κοινωτική διαχείριση ή διοίκηση αποβλήτων της πόλης σας.