

# AVOVA

## Sperber-Fix 61 FELHASZNÁLÓI ÚTMUTATÓ

- 61 cm – 105 cm
- 3 hónap - 4 év
- ≤20 kg
- UNECE szabályozási sz. R129

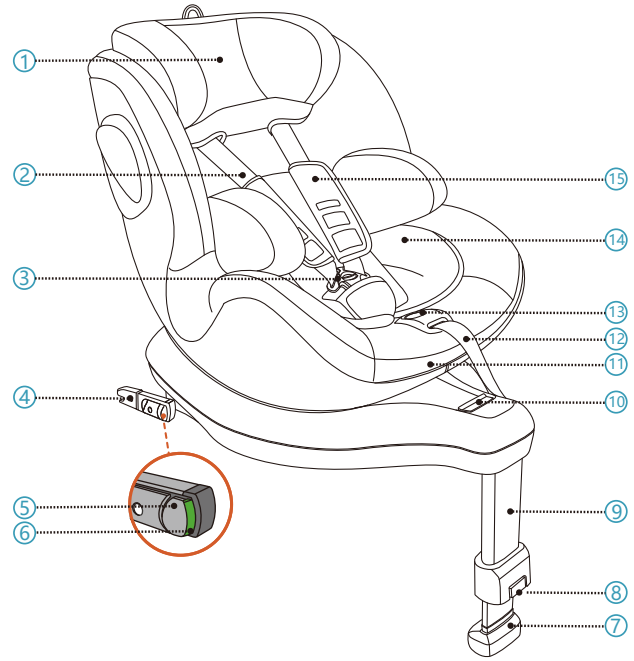


HU

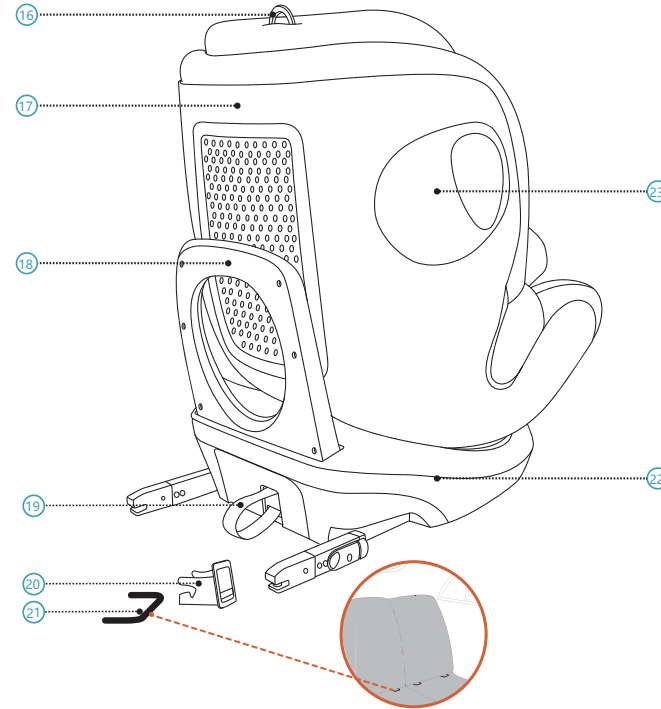
Németországban gyártva

5110001 22/02

## 1 TERMÉKÁTTEKINTÉS



- |                            |                               |
|----------------------------|-------------------------------|
| 1. Fejtámasz               | 7. Támasztó láb indikátor     |
| 2. 5 pontos heveder        | 8. Támasztó láb kioldó gomb   |
| 3. 5 pontos heveder kapocs | 9. Támasztó láb               |
| 4. ISOFIX csatlakozó       | 10. Forgáskioldó fogantyú     |
| 5. ISOFIX zárógomb         | 11. Döntésbeállító fogantyú   |
| 6. ISOFIX jelzőgomb        | 12. 5 pontos heveder beállító |



- |                          |                                      |
|--------------------------|--------------------------------------|
| 13. Hevederbeállító gomb | 19. ISOFIX kioldó hurok              |
| 14. Kisgyermek-betétet   | 20. ISOFIX behelyezéskönnyítő        |
| 15. Mellkaspárna         | 21. ISOFIX rögzítési pont (gépjármű) |
| 16. Fejtámlakioldó gyűrű | 22. Ülészécső                        |
| 17. Ülészécső            | 23. Integrált oldalsó ütésvédelem    |
| 18. Rugalmas lemez       |                                      |

## 2 UTASÍTÁS

Köszönjük, hogy az AVOVA Sperber-Fix 61 terméket választotta a gyermeke biztonságos szállításához. Az ülés tervezése, tesztelése és tanúsítása az ECE R129 (ECE – Továbbfejlesztett Gyermekekötő Rendszerek) követelményeinek megfelelően. A jóváhagyás pecsétje (E a körben) és a jóváhagyás száma a narancssárga jóváhagyási címkén szerepelnek (matrica a gyermeküléson). A gyermekülés, 61cm-105cm közötti, körülbelül 3 hónap - 4 év gyermekek számára készült. Fontos, hogy a jelen kézikönyvet az ülés telepítése ELŐTT olvassa el. Ezt a felhasználói kézikönyvet a fejtámla mögötti zsebben kell tartani, hogy bármikor tudjon rá hivatkozni.

**A jelen felhasználói kézikönyvben az alábbi szimbólumokat használjuk:**

**▲ VESZÉLY** Veszélyes helyzetet jelez, amely, ha bekövetkezik, halált vagy súlyos sérülést okoz.

**▲ FIGYELMEZTETÉS** Veszélyes helyzetet jelez, amely, ha bekövetkezik, halált vagy súlyos sérülést okozhat.

**▲ VIGYÁZAT** Veszélyes helyzetet jelez, amely, ha bekövetkezik, könnyebb vagy közepes sérülést okozhat.

## ÁLTALÁNOS BIZTONSÁGI TÁJÉKOZTATÓ

**▲ VESZÉLY** Az AVOVA Sperber-Fix 61 61 és 105 cm közötti személyeknek jóváhagyott menetiránnyal szembe és 76-105 cm személyeknek menetiránnyal megfelelően történő beszerelés esetén.

**▲ VESZÉLY** A gyerekülést csak akkor használja menetiránnyal szembe beszerelve, ha gyermeke még nincs 76 cm. Miután gyermeke elérte a 76 cm testhosszt, menetiránnyal szembe és menetiránnyal megfelelően is használhatja.

**▲ VESZÉLY** Az AVOVA Sperber-Fix 61 csak ISOFIX rögzítési pontokkal (21) felszerelt járműben használható. Információért ellenőrizze a járműmegfelelőségi listát.

**▲ VESZÉLY** A gyerekülés nem használható menetiránnyal szembe beszerelve aktív légszákkal. Az aktív légszák súlyos sérüléseket okozhat a gyermeknek, ha menetiránnyal szembe ül. A gyerekülést aktív légszák nélküli vagy kikapcsolt légszákú gépjárműbe szabad csak beszerelni.

**▲ VESZÉLY** A gyermek rögzítésére mindig az 5 pontos hevedert (2) használja.

**▲ VESZÉLY** Ha a gyermek magasabb mint 105 cm vagy a gyermek válla a vállheveder szíj legmagasabb pontja fölé ér, akkor a gyerekülést magasabb gyermekeknek való gyerekülésre kell lecserélni.

**▲ VESZÉLY** Mindig használja az kisgyermek-betétet (14), ha gyermeke még nincs 87 cm.

**▲ VESZÉLY** Az AVOVA Sperber-Fix 61 61 és 105 cm közötti testmagassághoz lett jóváhagyva ISOFIX csatlakozók (4) és támasztó láb (9) használata esetén a járművekben.

**▲ VESZÉLY** Az ISOFIX csatlakozók mellett mindig használja a támasztó lábat a gyerekülés beszereléséhez. A támasztó lábnak érintkeznie kell a gépjármű padlójával anélkül, hogy a támasztó láb indikátor (7) piros jelzése megjelenne.

**▲ VESZÉLY** Kompatibilis a járművek univerzális ülőpozícióival, kérjük, olvassa el a jármű kézikönyvét.

**▲ VESZÉLY** Soha ne hagyja a gyermeket felügyelet nélkül a gyermekülésben.

**▲ FIGYELMEZTETÉS** Amikor a gyerekülés a gépjárműben van, mindig rögzíteni kell az ISOFIX rögzítési pontokkal (21), még akkor is, ha éppen nem szállít gyermeket.

**▲ FIGYELMEZTETÉS** A gyermekülést rendszeresen ellenőrizni kell annak biztosítására, hogy minden alkatrésze működőképes és sérülésmentes.

**▲ VESZÉLY** Ha a járművet baleset és/vagy erős ütés érte, selejtezze le a gyermekülést, mert lehet, hogy megsérült, akkor is, ha a sérülések szemmel nem azonnal láthatók.

**▲ VESZÉLY** Ne használjon kenőanyagokat és semmilyen módon ne módosítsa a Sperber-Fix 61 gyerekülést, mert azzal súlyosan befolyásolhatná a gyerekülés képességét a gyermek védelmére.

**▲ FIGYELMEZTETÉS** Kérjük, ne tegye ki a gyermekülést közvetlen intenzív napsugárzásnak. Közvetlen intenzív napsugárzásnak való kitettség esetén a gyermekülés vagy annak egyes alkatrészei nagyon felforrósodhatnak, ami sérülést okozhat a gyermeknek.

**▲ VESZÉLY** Használat a hátsó ülésen: Mozdítsa előre az első ülést, eléggé ahhoz, hogy a gyermek lába ne érje el az első ülés háttámláját, mivel ez így biztonságosabb.

**▲ FIGYELMEZTETÉS** A Sperber-Fix 61 merev és műanyag részeit a gépjármű mindennapi használata során nem elérhető helyekre kell tenni, hogy ne akadjanak be a mozgatható gyerekülésbe vagy a gépjármű ajtajába.

**▲ VIGYÁZAT** A gyermekülés használata során a jármű ülése megkophat. Ennek elkerülésére ülészuhatot használhat.

**▲ VESZÉLY** Ellenőrizze, hogy minden utasa tisztában van-e azzal, hogy hogy kell kikapcsolni a gyermeket rögzítő övet vészhelyzet esetén.

**▲ VESZÉLY** Ellenőrizze, hogy a csomagok és egyéb tárgyak megfelelően rögzítve vannak-e.

**▲ VIGYÁZAT** Ne használjon maró hatású tisztítószert, amely károsíthatja a gyermekülés anyagát.

**▲ VESZÉLY** Az AVOVA azt javasolja, hogy ne vásároljon és ne adjon el használt gyermekülést.

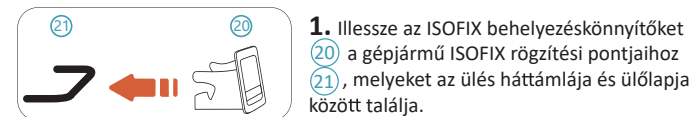
**▲ FIGYELMEZTETÉS** NE használja otthon. Nem otthoni használatra készült, kizárólag járműben használható.

**▲ VESZÉLY** Kétséges esetben lépjen kapcsolatba az autózás gyártójával vagy a forgalmazóval.

## 3 BESZERELÉS ELŐKÉSZÜLETEK

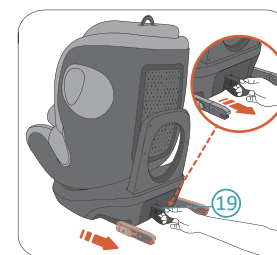
**▲ VESZÉLY** Ellenőrizze, hogy az ülés, amelyre a gyerekülést szereli, egyenesen áll, ha az ülés dönthető.

Az AVOVA Sperber-Fix 61 felszerelhető menetiránnyal szembe vagy menetiránnyal megfelelően az ISOFIX csatlakozók (4) rögzítésével az ISOFIX rögzítési pontjaiba (21) és a támasztó láb (9) felszerelésével a gépjármű padlójára. Kompatibilis a gépjármű ülések univerzális pozícióival. Kérjük, olvassa el a gépjármű kézikönyvét.

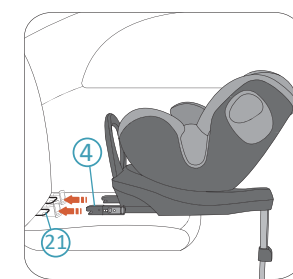


**1.** Illessze az ISOFIX behelyezéskönnyítőt (20) a gépjármű ISOFIX rögzítési pontjaihoz (21), melyeket az ülés háttámlája és ülőlapja között találja.

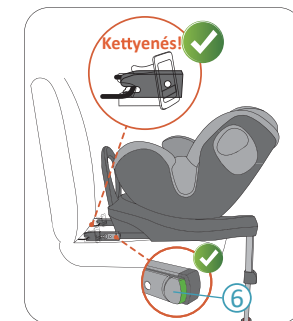
**▲ VIGYÁZAT** Azt javasoljuk, hogy használja az ISOFIX behelyezéskönnyítőket a beszerelésnél. Segítenek megelőzni az autózás sérülését. Ha az autózás lehajtható, előtte távolítsa el az ISOFIX behelyezéskönnyítőket.



**2.** Húzza meg az ISOFIX kioldó hurok (19) alsó részét az ISOFIX csatlakozók (4) kihúzásához a gyerekülésből (22), amíg az ISOFIX csatlakozók a legkülsőbb pozícióban nincsenek.



**3.** Helyezze a gyerekülést az autózásra és irányítsa mindkét ISOFIX csatlakozót (4) az ISOFIX rögzítési pontjaihoz (21) az autózásban.



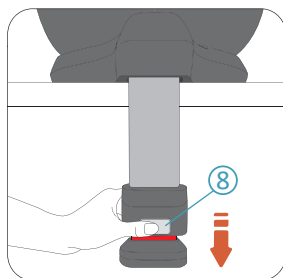
**4.** Nyomja meg az egyik ISOFIX csatlakozót annak rögzítéséhez az ISOFIX rögzítési ponthoz (egy kattantást fog hallani). Ismétlje meg ugyanezt a másik oldalon és rögzítse mindkét ISOFIX csatlakozót.

**▲ VESZÉLY** Ellenőrizze mindkettő ISOFIX jelzőgombot (6), és ha mindkettő zöld, az ISOFIX csatlakozókat sikeresen rögzítette.



**5.** Nyomja a gyerekülést erősen az autózás háttámlája felé, amíg az autózás háttámlájához nem ér.

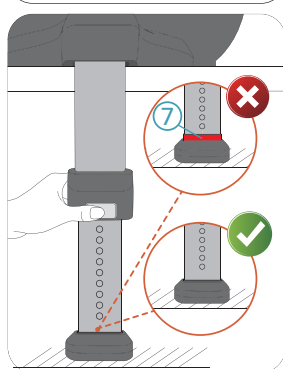
**▲ VESZÉLY** A két oldalról való kihúzással ellenőrizze, hogy a gyerekülés biztonságosan csatlakoztatva van-e.



**6.** Nyomja meg a támasztó láb kioldó gombot (8) a támasztó láb (9) kioldásához, amíg a gépjármű padlójához nem ér.

**⚠ VESZÉLY** A támasztó lábnak szilárdan a gépjármű padlóján kell állnia, amíg a támasztó láb indikátor (7) piros nem lesz.

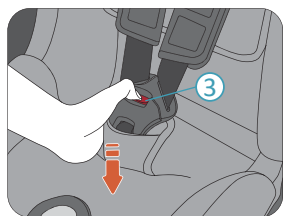
**⚠ VESZÉLY** A támasztó lábnak szilárdan a gépjármű padlóján kell állnia, nem lóghat a levegőben és nem támaszkodhat más tárgyakra. A támasztó láb nem emelheti fel a gyerekülést az autóülésről.



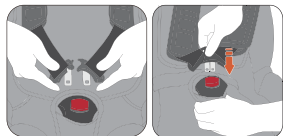
## 4 A GYEREKÜLÉS FORGATÁSA

Az AVOVA Sperber-Fix 61 ülésbölcsője (17) 360 fokban forgatható az ülésegségen (22). Ha gyermeke 76 centiméternél alacsonyabb, mindig menetiránnyal szembe rögzítse. Ha gyermeke 76 és 105 cm közötti, menetiránnyal szembe és annak megfelelően is rögzíthető.

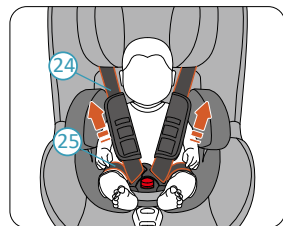
**⚠ VESZÉLY** A gyerekülés oldalra (például a gépjármű ajtajai felé) forgatható a könnyű hozzáférés érdekében – a gyermeket azonban sose szabad így szállítani.



**2.** Nyomja meg a piros gombot az 5 pontos hevedercsaton (3) annak kioldásához.

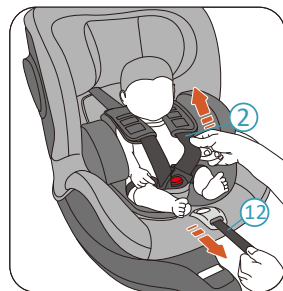


**3.** Ültesse gyermekét a Sperber-Fix 61 ülésebe. Vezesse el a vállhevedert a gyermek vállai fölött és illesse össze a csat nyelveit. Pattintsa az összeillesztett nyelveket a csat testébe.



**4.** Húzza meg mindkét vállhevedert (24) az alsó heveder (25) meghúzásához.

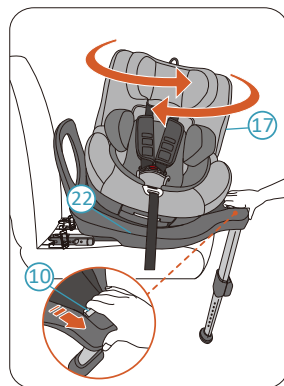
**⚠ VESZÉLY** Ellenőrizze, hogy az alsó heveder lent van-e, hogy jól megtámassza a gyermek medencéjét.



**5.** Húzza az 5 pontos heveder beállítót (12), amíg a heveder (2) biztonságosan nem rögzíti a gyermeket.

**⚠ VESZÉLY** Rögzítés után ellenőrizze, hogy a hevederszíjak nincsenek-e megcsavarodva.

**6.** Végül húzza teljesen le mindkét mellkaspárnát (15).

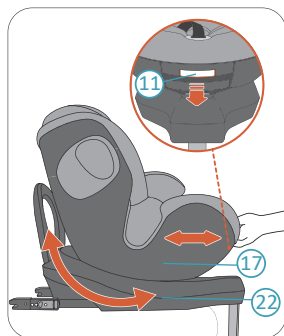


Csavarja el a forgatás kioldó fogantyút (10) a gyerekülés kioldásához a zárt pozícióból. Most már elforgathatja az ülésbölcsőt. Az ülésbölcső 2 zárt pozícióval rendelkezik – menetiránnyal szembe és annak megfelelően néző. Amikor az ülésbölcsőt zárt pozícióba fordítja, egy kattanással automatikusan a helyére rögzül. Az ülésbölcső két köztes álló pozícióval (nem zárt) is rendelkezik, hogy a gyermeket könnyen bele lehessen tenni vagy kivenni az ülésből.

**⚠ VESZÉLY** Minden utazás előtt próbálja meg elfordítani az ülésbölcsőt annak kioldása nélkül, hogy ellenőrizze a rögzítését.

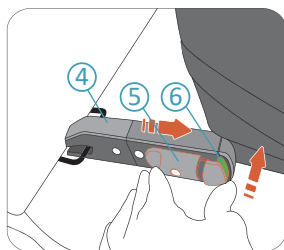
**⚠ VESZÉLY** Ne utazzon a gyermekkel, ha a gyerekülés nincs menetiránnyal szembe vagy annak megfelelően rögzítve. Az oldalsó elfordított pozíció nem megengedett utazáshoz.

## 5 DÖNTÉS BEÁLLÍTÁSA



Az AVOVA Sperber-Fix 61 3 döntési pozícióval rendelkezik menetiránnyal szemben és 3 pozícióval megfelelő irányba fordítva. A döntési pozíció beállításához csavarja el a döntésbeállító fogantyút (11) és csúsztassa az ülésbölcsőt (17) tolással vagy húzással előre vagy hátra az ülésegségen (22).

## 8 ELTÁVOLÍTÁS



**1.** Nyomja meg az ISOFIX jelzőgombot (6) és csavarja el az ISOFIX zárógombot (5) az ISOFIX csatlakozó (4) kioldásához. Ezt a műveletet mindkét ISOFIX csatlakozó kioldásához el kell végezni. Most már eltávolíthatja a gyerekülést az autóülésről.

**2.** Az ISOFIX csatlakozók tárolásához nyomja be őket vissza az ülésegségbe (22).

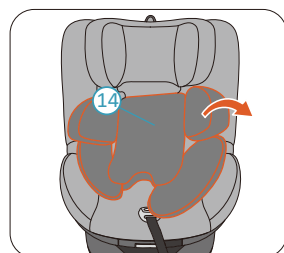
## 9 ÁPOLÁS ÉS KARPANTARTÁS

### ÁPOLÁS ÉS KARBANTARTÁS

Időnként lehet, hogy le szeretné venni és ki szeretné mosni a huzatot. Ezt enyhe mosószeres vízben tegye érzékeny program kiválasztásával a mosógépen (30 °C). Kérjük, nézze meg a huzat mosásáról tájékoztató címkét. A műanyag részek enyhén mosószeres vízzel tisztíthatók.

**⚠ VESZÉLY** A gyerekülés nem használható az AVOVA ülésbölcső nélkül. A huzat egy biztonsági funkció, és csak eredeti AVOVA huzatra cserélhető.

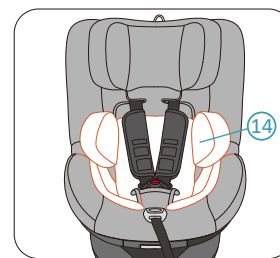
### ÜLÉSHUZAT ELTÁVOLÍTÁSA ÉS FELHELYEZÉSE



**1.** Állítsa a gyerekülést menetiránnyal megfelelő állásba, az ülésbölcsőt (17) egyenesre állítva és a fejtámlával (1) a legmagasabb pozícióban.

**2.** Távolítsa el az kisgyermek-betétet (14).

## 6 AZ KISGYERMEK-BETÉTET HASZNÁLATA

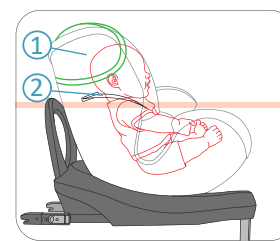


Mindig használjon kisgyermek-betétet (14), ha a gyermek magassága nem éri el a 87 cm-t.

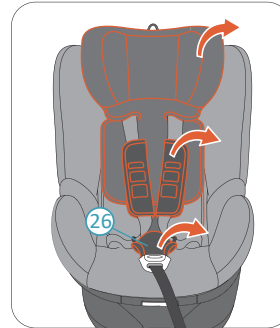
## 7 A GYERMEK ELHELYEZÉSE

### A GYERMEK ELHELYEZÉSE ELŐTT ÁLLÍTSA BE A FEJTÁMLÁT.

**⚠ VIGYÁZAT** Lazítsa ki az 5 pontos hevedert (2), mielőtt beállítaná a fejtámlát (1).

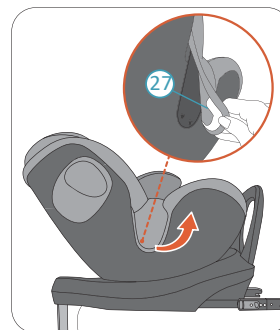


**⚠ VESZÉLY** Amikor a gyerekülést menetiránnyal megfelelően használja, a fejtámlát olyan szintre kell állítani, hogy az 5 pontos heveder vállszíjai egy magasságban legyenek a gyermek vállával vagy valamivel fölötte.



**3.** Vegye le a fejtámla huzatot.

**4.** Oldja ki az 5 pontos hevedert (2). Távolítsa el a mellkaspárnákat (15) és az ágyékpárnát (26).

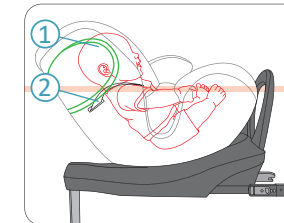


**5.** Mindkét oldalon oldja ki a huzattartó kampókat. Ezt követően vegye le az ülésbölcső huzatot (27).

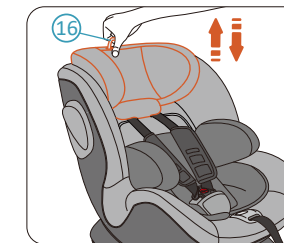
A huzatot fordított sorrendben kell visszahelyezni.

## 10 GARANCIA

**1.** Az AVOVA Sperber-Fix 61 garanciája a vásárlástól számított 2 évig érvényes. A terméket a jelen kézikönyv utasításainak betartásával kell használni. A jelen kézikönyv utasításainak be nem tartásával végzett bármilyen művelet érvényteleníti a garanciát.

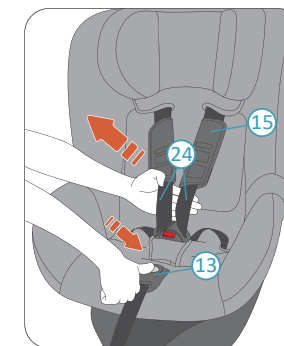


**⚠ VESZÉLY** Amikor a gyerekülést menetiránnyal szembe használja, a fejtámlát olyan szintre kell állítani, hogy az 5 pontos heveder vállszíjai egy magasságban legyenek a gyermek vállával vagy valamivel alatta.



Húzza és fogja meg a fejtámla kioldó gyűrűt (16) a fejtámla kioldásához (1). Húzza a gyűrűt fel a fejtámla magasabbra állításához. Tartsa a gyűrűt és nyomja le a fejtámlát annak alacsonyabbra állításához. Amikor a fejtámla a kívánt helyzetben van, engedje el a gyűrűt a fejtámla rögzítéséhez.

### A GYERMEK BEKÖTÉSE



**1.** Nyomja le a hevederbeállító gombot (13) és húzza a vállhevedert (24) a lehető legjobban maga felé. Bizonyosodjon meg arról, hogy a vállhevedert a mellkaspárnák (15) alól húzza az ábra szerint.

**2.** Kérjük, a vásárlást igazoló bizonylatot tartsa meg az esetleges garanciális igény igazolásához.

**3.** A harmadik fél által végzett karbantartás, javítás vagy egyéb módosítás érvényteleníti a garanciát. Mindig tartsa be az AVOVA forgalmazók tanácsait.

Ha további kérdése van a gyermekülés használatára vonatkozóan, kérjük, lépjen velünk kapcsolatba:  
AVOVA GmbH  
Blaubeurer Straße 71  
89077 Ulm  
Germany

T: +49 731 379941-0  
info@avova-childcare.com  
www.avova-childcare.com

## 11 HULLADÉKKEZELÉS

Ha le szeretne selejtezni a gyermekülést, tartsa be a helyileg hatályos hulladékkezelési jogszabályokat. További kérdés esetén lépjen kapcsolatba helyi hulladékgyűjtő vállalattal vagy a települési hatósággal.