

# AVOVA

## Sperber-Fix 61

### LIETOTĀJA ROKASGRĀMATA

- 61cm - 105cm
- 3 mēneši – 4 gadi
- ≤20 kg
- UNECE regula nr. R129

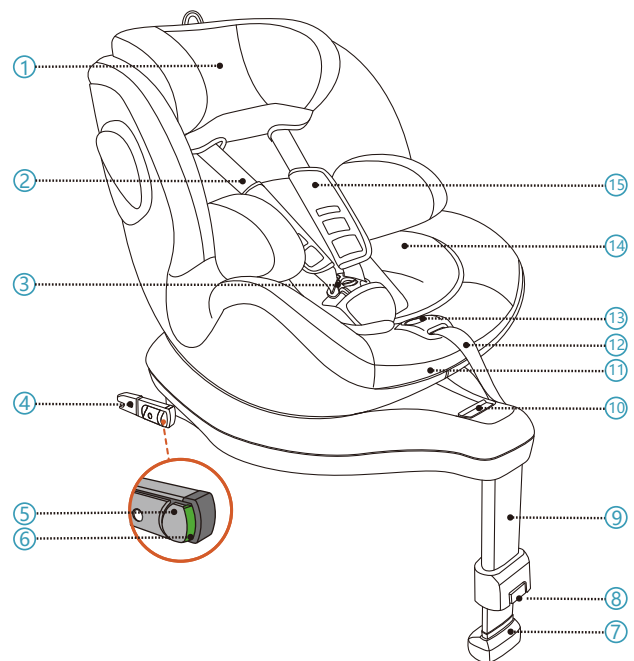


LV

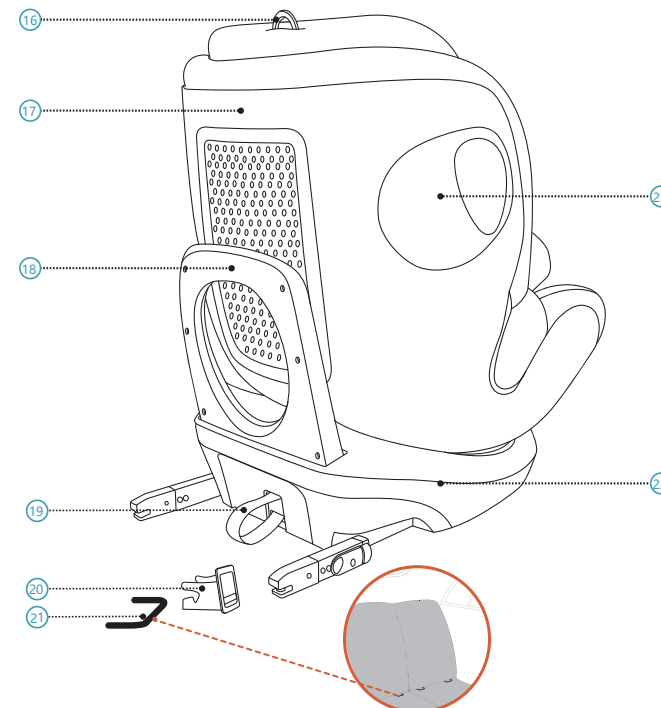
Ražots Vācijā

5110001 22/02

## 1 PRODUKTA PĀRSKATS



- |                                     |   |
|-------------------------------------|---|
| 1. Galvas Balsts                    | 7. Atbalsta Stieņa Indikators           |
| 2. 5-punktu Drošības Josta          | 8. Atbalsta Stieņa Atlaišanas Poga      |
| 3. 5-punktu Drošības Jostas Sprādze | 9. Atbalsta Stienis                     |
| 4. ISOFIX Savienotājs               | 10. Pagriešanas Atlaišanas Rokturis     |
| 5. ISOFIX Bloķēšanas Poga           | 11. Atzveltnes Pielāgošanas Rokturis    |
| 6. ISOFIX Indikatora Poga           | 12. 5-punktu Drošības Jostas Regulētājs |



- |  |   |
|--|---|
| 13. Drošības Jostas Pielāgošanas Poga  | 19. ISOFIX Atlaišanas Cilpa                   |
| 14. mazs bērns ieliktnis               | 20. ISOFIX Aizbīdņu Kape                      |
| 15. Krūšu Spilventiņš                  | 21. ISOFIX Stiprināšanas Punkts (Automobilja) |
| 16. Galvas Balsta Regulēšanas Gredzens | 22. Sēdekļa Pamatne                           |
| 17. Sēdekļa Apvalks                    | 23. Integrēta Sānu Triecienu Aizsardzība      |
| 18. Pret-atsitiena Josla               |   |

**▲ BĪSTAMĪBA** Bērnu sēdekļi nedrīkst izmantot uz aizmuguri vērstā virzienā transportlīdzekļa sēdekļi ar aktīvu drošības spilvenu. Aktīvs drošības spilvens var izraisīt nopietnus savainojumus bērnam, kurš atrodas uz aizmuguri vērstā bērna sēdekļi. Bērnu sēdekļi jāuzstāda uz transportlīdzekļa sēdekļa bez aktīva drošības spilvena vai ar deaktivizētu drošības spilvenu.

**▲ BĪSTAMĪBA** Vienmēr izmantojiet 5-punktu drošības jostu **2** lai nostiprinātu bērnu.

**▲ BĪSTAMĪBA** Ja bērns ir garāks par 105cm vai bērna pleci pārsniedz plecu drošības jostas augstāko pozīciju, bērnam jāmainās uz sēdekli, kas piemērots garākiem bērniem.

**▲ BĪSTAMĪBA** Vienmēr izmantojiet Bērna mazs bērns ieliktnis **14** pirms jūsu bērns sasniedz 87cm garumu.

**▲ BĪSTAMĪBA** AVOVA Sperber-Fix 61 ir apstiprināts augumiem no 61 cm līdz 105 cm, izmantojot transportlīdzekļos ISOFIX Savienotājus **4** un Atbalsta Stieni **9**.

**▲ BĪSTAMĪBA** Vienmēr izmantojiet Atbalsta Stieni, lai uzstādītu bērnu sēdekli kopā ar ISOFIX Savienotājiem. Atbalsta Stienim jābūt saskarē ar transportlīdzekļa grīdu bez Atbalsta Stieņa Indikatora **7** parādīšanās sarkanā krāsā.

**▲ BĪSTAMĪBA** Tas ir savietojams ar universālajām sēdvietām automašīnās, lūdzu, lasiet jūsu automašīnas rokasgrāmatu.

**▲ BĪSTAMĪBA** Nekad neatstājiet savu bērnu bez uzraudzības bērna sēdekļi.

**▲ BRĪDINĀJUMS** Bērnu sēdekļi vienmēr jānostiprina, kad tas atrodas transportlīdzeklī, izmantojot ISOFIX stiprināšanas punktus **21**, pat ja neviens bērns netiek pārvadāts.

**▲ BRĪDINĀJUMS** Bērnu sēdekli regulāri jāpārbauda, lai nodrošinātu, ka visas daļas ir funkcionālas un bez jebkādiem bojājumiem.

**▲ BĪSTAMĪBA** Lūdzu, iznīciniet savu sēdekli jebkurā automašīnas un/vai vardarbīgā sadursmē, jo bērnu sēdekļi var tikt bojāti, bet bojājumi var nebūt uzreiz redzami.

**▲ BĪSTAMĪBA** Nelietojiet smērvielas Sperber-Fix 61 un nekādā veidā nemainiet to, jo tas var nopietni ietekmēt tā spēju aizsargāt jūsu bērnu.

**▲ BRĪDINĀJUMS** Lūdzu, nepakļaujiet bērna sēdekli intensīviem tiešiem saules stariem. Ja ir intensīvi tiešie saules stari, bērnu sēdekļi un dažas bērnu sēdekļa daļas var kļūt ļoti karstas, kas var kaitēt bērnam.

**▲ BĪSTAMĪBA** Lietojiet aizmugurējā sēdekli: Pārvietojiet priekšējo sēdekli uz priekšu pietiekami tālu, lai bērna kājas nevarētu sasniegt priekšējā sēdekļa atzveltni, jo tas ir drošāks.

**▲ BRĪDINĀJUMS** Sperber-Fix 61 stingri priekšmeti un plastmasas daļas ir novietotas un uzstādītas tā, lai transportlīdzekļa ikdienas lietošanas laikā tās nevarētu iesprūst transportlīdzekļa durvīs vai pārvietojot sēdekli.

**▲ UZMANĪBU** Izmantojot bērnu sēdekli, automašīnas sēdekļiem droši vien ir nolietojuma pazīmes. Lai no tās izvairītos, var izmantot automašīnas sēdekļu aizsargus.

**▲ BĪSTAMĪBA** Pārliedzieties, vai visi pasažieri ir informēti par to, kā atbrīvot savu bērnu neparedzēts gadījums.

**▲ BĪSTAMĪBA** Pārliedzieties, ka bagāža vai citi priekšmeti ir pareizi nostiprināti. Nenodrošināta bagāža var izraisīt nopietnus savainojumus bērniem un pieaugušajiem negadījumā.

**▲ UZMANĪBU** Nelietojiet nekādus agresīvus tīrīšanas produktus, kas var kaitēt bērna sēdekļa konstrukcijas materiāliem.

**▲ BĪSTAMĪBA** AVOVA iesaka, ka bērna sēdekļus nevar nopirkt vai pārdot lietotus.

## 2 INSTRUKCIJA

Paldies, ka izvēlējāties AVOVA Sperber-Fix 61, lai nodrošinātu bērna drošu braucienu. Sēdekļi ir konstruēti, pārbaudīti un sertificēti saskaņā ar Uzlabotas Bērnu Ierobežošanas Sistēmas (UBS R129). Apstiprinājuma zīmogs E (aplī) un apstiprinājuma numurs atrodas oranžā apstiprinājuma etiķetē (uzlīme uz bērnu sēdekļa). Bērnu sēdekļi ir paredzēti bērnam, kura augstums ir 61cm-105cm, vecumā no 3 mēneši - 4 gadīgiem. Izlasiet šo lietotāja rokasgrāmatu pirms sēdekļa uzstādīšanas ir svarīgi. Šī lietotāja rokasgrāmata jāglabā kabatā aiz galvas tubals pārsega, lai lietotāji tai varētu piekļūt jebkurā laikā.

Šajā lietošanas pamācībā tiek izmantoti sekojoši simboli:

**▲ BĪSTAMĪBA** norāda uz bīstamu situāciju, kas, ja netiek novērsta, radīs nāvi vai nopietnu ievainojumu.

**▲ BRĪDINĀJUMS** norāda uz bīstamu situāciju, kas, ja netiek novērsta, var izraisīt nāvi vai nopietnu ievainojumu.

**▲ UZMANĪBU** norāda uz bīstamu situāciju, kas, ja netiek novērsta, var izraisīt nelielu vai vieglu ievainojumu.

## PARASTA DROŠĪBAS INFORMĀCIJA

**▲ BĪSTAMĪBA** AVOVA Sperber-Fix 61 ir apstiprināts augumiem, kuru izmēri ir no 61 cm līdz 105 cm virzienā uz aizmuguri un 76 cm līdz 105 cm uz priekšu - vērsti.

**▲ BĪSTAMĪBA** Bērnu sēdekli izmantojiet tikai uz aizmuguri vērstā virzienā, ja jūsu bērna augums ir mazāks par 76 cm. Kad jūsu bērns sasniedz 76 cm, jūs varat izmantot bērnu sēdekli to pavēršot vai nu uz aizmuguri, vai uz priekšu.

**▲ BĪSTAMĪBA** AVOVA Sperber-Fix 61 var izmantot tikai transportlīdzekļu sēdekļos ar ISOFIX stiprināšanas punktiem **21**. Lūdzu, pārbaudiet transportlīdzekļu piemērotības sarakstu.

**▲ BRĪDINĀJUMS** Nelietojiet mājās. Tas nav paredzēts lietošanai mājās, un to var izmantot tikai automašīnā.

**▲ BĪSTAMĪBA** Ja rodas šaubas, konsultējieties ar automašīnas sēdekļa ražotāju vai ar mazumtirgotāju.

## 3 UZSTĀDĪŠANA SAGATAVOŠANĀS

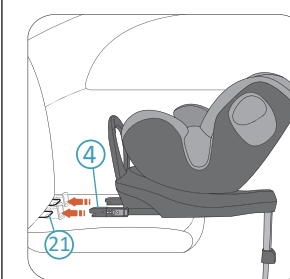
**▲ BĪSTAMĪBA** Lūdzu, pārliedzieties, ka transportlīdzekļa sēdekļi, kurā uzstādīts bērnu sēdekli, ir vertikālā stāvoklī, ja transportlīdzekļa sēdekli ir iespējams noliekt.

AVOVA Sperber-Fix 61 var uzstādīt uz aizmuguri vērstu vai vērstu uz priekšu, nofiksējot ISOFIX Savienotājus **4** uz ISOFIX Stiprināšanas Punktiem **21** un pievienojot Atbalsta Stieni **9** pie transportlīdzekļa grīdas. Tas ir savietojams ar universālām sēdvietām transportlīdzekļos. Lūdzu, izlasiet automašīnas rokasgrāmatu.

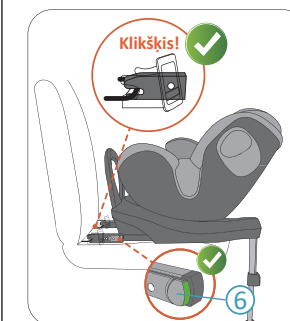
**1.** Nostipriniet ISOFIX Aizbīdņu Kapi **20** pie transportlīdzekļa ISOFIX nostiprināšanas Punktiem **21** kas atrodas starp transportlīdzekļa sēdekļa virsmu un atzveltni.

**▲ UZMANĪBU** Lai palīdzētu instalēšanā, ieteicams izmantot ISOFIX aizbīdņu kapes. Tās palīdz novērst transportlīdzekļa sēdekļa bojājumus. Ja transportlīdzekļa sēdekli var salocīt, pirms to dariet, noņemiet ISOFIX aizbīdņu kapes.

**2.** Pavelciet apakšējo ISOFIX Atlaišanas Cilpu **19** daļu lai izvilktu ISOFIX Savienotājus **4** no bērnu sēdekļa pamatnes **22**, līdz ISOFIX Savienotāji atrodas visaugstākajā pozīcijā.



**3.** Novietojiet bērnu sēdekli uz transportlīdzekļa sēdekļa un vērsiet abus ISOFIX Savienotājus **4** uz ISOFIX Stiprināšanas Punktiem **21** transportlīdzekļa sēdekli.



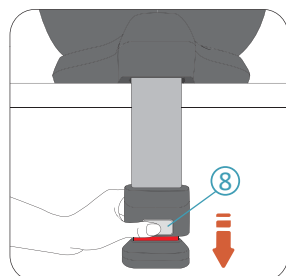
**4.** Piespiediet vienu ISOFIX Savienotāju, lai ar klikšķa skaņu savienotu to ar ISOFIX Stiprināšanas Punktu. Atkārtojiet darbību otrā pusē, lai sasaitētu abus ISOFIX Savienotājus.

**▲ BĪSTAMĪBA** Pārbaudiet abas ISOFIX Indikatora Pogas **6**, un ja tās abas ir zaļas, ISOFIX Savienotāji ir veiksmīgi saslēgti.



**5.** Stingri pabīdiet bērnu sēdekli transportlīdzekļa sēdekļa atzveltnes virzienā pēc iespējas tālāk, līdz tas balstās pret transportlīdzekļa sēdekļa atzveltni.

**▲ BĪSTAMĪBA** Lūdzu, pārbaudiet, vai bērnu sēdekli ir droši nostiprināts, mēģinot to izvilkt no abām pusēm.



**6.** Nospiediet Atbalsta Stieņa Atlaišanas Pogu (8) lai atlaistu Atbalsta Stieni (9) līdz tas pieskaras transportlīdzekļa grīdai.

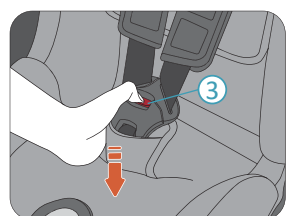
**▲ BĪSTAMĪBA** Atbalsta Stienis būs stingri piestiprināts pie transportlīdzekļa grīdas, līdz Atbalsta Stieņa Indikators (7) nerāda sarkanu.

**▲ BĪSTAMĪBA** Atbalsta Stienim jābūt stingri piestiprinātam pie transportlīdzekļa grīdas, nevis brīvam no transportlīdzekļa grīdas vai pieskaroties citiem objektiem. Atbalsta Stieņa garums nepacels bērna sēdekli uz augšu no pieskaršanās transportlīdzekļa sēdeklim.

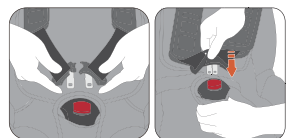
## 4 BĒRNU SĒDEKĻA PAGRIEŠANA

AVOVA Sperber-Fix 61 ir Sēdekļa Apvalks (17) kuru var pagriezt par 360 grādiem uz bērna sēdekļa Pamatnes (22). Bērna sēdekli izmantojiet tikai uz aizmuguri vērsta virzienā, ja jūsu bērna augums ir mazāks par 76 cm. Kad jūsu bērns sasniedz 76 cm, jūs varat izmantot bērna sēdekli uz pavēršot vai nu uz aizmuguri, vai uz priekšu.

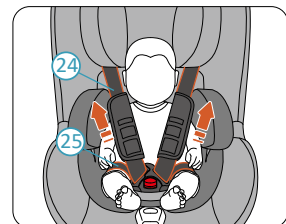
**▲ BĪSTAMĪBA** Bērna sēdekli var pagriezt uz sāniem (piemēram, pret automašīnas durvīm), lai tam būtu ērti piekļūt, taču nekad nepārvadājat bērnu šādā veidā.



**2.** Nospiediet sarkano pogu uz 5-Punktu Drošības Jostas Sprādzes (3) lai to atsprādzētu.

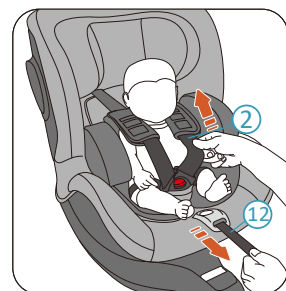


**3.** Iesēdiniet bērnu Sperber-Fix 61. Virziet plecu drošības jostu pāri bērna pleciem un nofiksējiet sprādzi mēles kopā. Nofiksētās sprādzi mēles ievietojiet sprādzes korpusā līdz klikšķa skaņai.



**4.** Pavelciet abas plecu drošības jostas (24) lai savilktu klēpja drošības jostu (25).

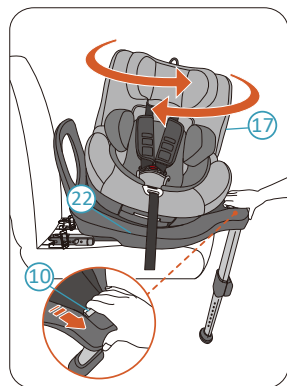
**▲ BĪSTAMĪBA** Lūdzu, pārliecinieties, ka Klēpja drošības josta tiek novietota zem tā, lai bērna iegurnis būtu stingri nofiksēts.



**5.** Pavelciet 5-punktu drošības jostas regulētāju (12) līdz drošības josta (2) stingri nostiprina bērnu.

**▲ BĪSTAMĪBA** Pēc pievilkšanas, lūdzu, pārbaudiet, vai neviena no drošības jostām nav savīta.

**6.** Visbeidzot, pavelciet abus krūšu spilventiņus (15) pilnībā uz leju.

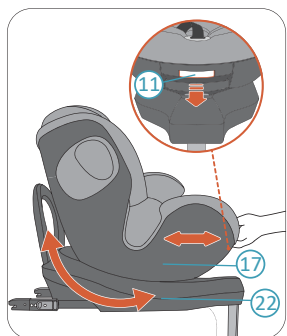


Saspiediet Pagriešanas Atlaišanas Rokturi (10) lai atbrīvotu bērna sēdekļa Apvalku no bloķētā stāvokļa. Tagad varat pagriezt bērna sēdekļa Apvalku. Bērna sēdekļa Apvalkam ir 2 saslēgšanās pozīcijas, uz priekšu vērsta un uz aizmuguri vērsta. Kad bērna sēdekļa Apvalks ir novietots saslēgtā pozīcijā, tas automātiski noslēgsies ar klikšķi. Bērna sēdekļa apvalkam arī ir divas sānu starpposma apstāšanās pozīcijas (atslēgtas), lai bērnu varētu viegli ievietot vai izņemt no sēdekļa.

**▲ BĪSTAMĪBA** Pirms katra brauciena mēģiniet pagriezt bērna sēdekļa apvalku, neatlaižot to, lai pārliecinātos, ka tas ir saslēgts.

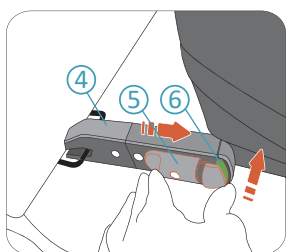
**▲ BĪSTAMĪBA** Nepārvietojieties, ja bērna sēdekli nav saslēgts ne uz priekšu, ne uz aizmuguri vērsta virzienā. Pārvietošanās laikā nav atļaut vērsta sēdekli uz sāniem.

## 5 ATZVELTNES PIELĀGOŠANA



AVOVA Sperber-Fix 61 ir 3 atzveltnes pozīcijas uz priekšu vērsta virzienā un 3 atzveltnes pozīcijas uz aizmuguri vērsta virzienā. Lai regulētu atzveltnes pozīciju, saspiediet Atzveltnes Pielāgošanas Rokturi (11) un bīdīt sēdekliša Apvalku (17) spiežot un velkot to uz priekšu un atpakaļ pret bērna sēdekļa Pamatni (22).

## 8 IZŅEMŠANA



**1.** Nospiediet ISOFIX Indikators Pogus (6) un saspiediet ISOFIX Bloķēšanas Pogus (5) lai atlaistu ISOFIX Savienotāju (4). Šī darbība jāveic, lai atlaistu abus ISOFIX savienotājus. Tagad jūs varat izņemt bērna sēdekli no automašīnas sēdekļa.

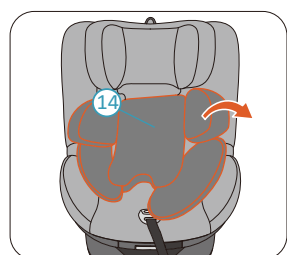
**2.** Uzglabājiet ISOFIX Savienotājus, iestumjot tos atpakaļ bērna sēdekliša Pamatnē (22).

## 9 KOPŠANA UN UZTURĒŠANA

Jūs, iespējams, vēlēsities laiku pa laikam noņemt un izmazgāt pārsegu. Lūdzu, dariet to ar maigu mazgāšanas līdzekli veļas mazgājamās mašīnas delikātajā programmā (30 ° C). Lūdzu, skatiet pārsega mazgāšanas etiķeti. Plastmasas detaļas var notīrīt ar maigām ziepēm un ūdeni.

**▲ BĪSTAMĪBA** Bērna sēdekli nedrīkst izmantot bez AVOVA sēdekļa pārsega. Pārsegs ir drošības līdzeklis, un to drīkst aizstāt tikai ar oriģinālo AVOVA pārsegu..

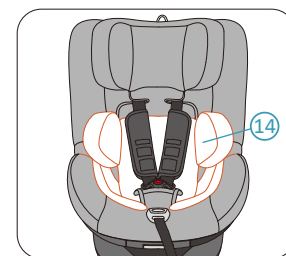
## SĒDEKĻA PĀRSEGA NOŅEMŠANA UN IEVIETOŠANA



**1.** Noregulējiet bērna sēdekli uz priekšu vērsta pozīcijā, sēdekliša Apvalku (17) stāvus pozīcijā un Galvas Balstu (1) augstākajā pozīcijā.

**2.** Izņemiet Jaundzimušā leliktni (14).

## 6 MAZS BĒRNS IELIKTNIS IZMANTOŠANA

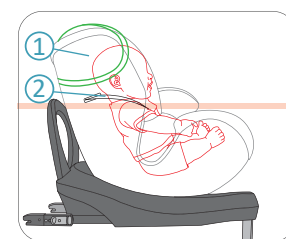


Vienmēr izmantojiet mazs bērns ieliktnis (14) kad bērna augums ir mazāks par 87 cm.

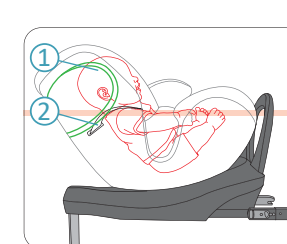
## 7 BĒRŅA POZICIONĒŠANA

### PIRMS BĒRŅA NOSTIPRINĀŠANAS, PIELĀGOJIET GALVAS BALSTU.

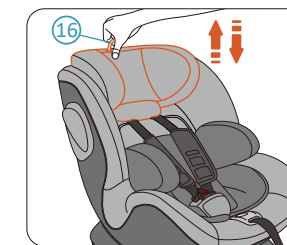
**▲ UZMANĪBU** Atrāsiet 5-Punktu Drošības Jostu (2) pirms pielāgojiet Galvas Balstu (1).



**▲ BĪSTAMĪBA** Ja bērna sēdekli izmanto uz priekšu vērsta virzienā, galvas balstu noregulē tādā līmenī, lai 5-punktu Drošības Josta būtu vienā augstumā vai tieši virs bērna pleciem.

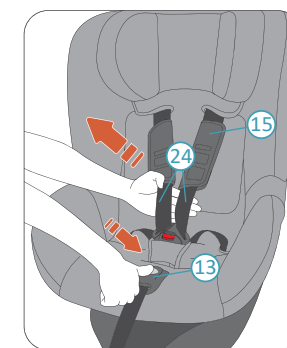


**▲ BĪSTAMĪBA** Ja bērna sēdekli izmanto uz aizmuguri vērsta virzienā, galvas balstu noregulē tādā līmenī, lai 5-punktu Drošības Josta būtu vienā augstumā vai tieši zem bērna pleciem.

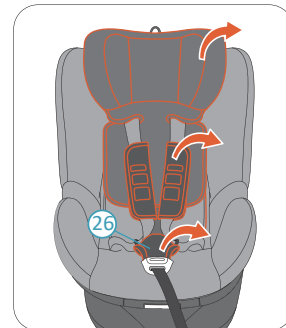


Pavelciet un paturiet Galvas Balsta Atlaišanas Gredzenu (16) lai atlaistu galvas balstu (1). Pavelciet gredzenu uz augšu, lai paceltu galvas balstu augstākās pozīcijā. Paturiet gredzenu un Galvas Balstu nospiediet uz leju, lai pārvietotu galvas balstu zemākā pozīcijā. Kad Galvas Balsts ir vēlamajā pozīcijā, atlaidiet gredzenu, lai nofiksētu Galvas Balstu.

## BĒRŅA NOSTIPRINĀŠANA

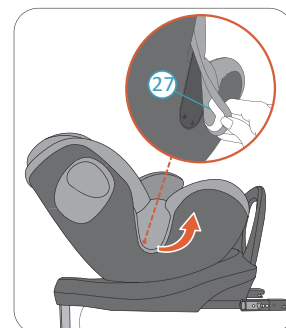


**1.** Turiet nospiešu Drošības Jostas Pielāgošanas Pogus (13) un pavelciet plecu drošības jostu (24) uz savu pusi cik vien iespējams. Pārliecinieties, ka velciet plecu drošības jostu no Krūšu Spilventiņu (15) apakšas, kā parādīts.



**3.** Noņemiet galvas balsta pārsegu.

**4.** Atsprādzējiet 5-punktu Drošības Jostu (2). Noņemiet Krūšu Spilventiņus (15) un Kājstarpes Spilventiņu (26).



**5.** Atlaidiet pārsega āķus abās pusēs. Tad izņemiet bērna sēdekliša apvalka pārsegu (27).

Lūdzu, pārsegu ievietojiet atpakaļ apgrieztā secībā.

## 10 GARANTĪJA

**1.** AVOVA Sperber-Fix 61 garantija ilgst 2 gadus pēc pirkuma. Produkta izmantošanai jābūt saskaņā ar šo lietotāja rokasgrāmatu. Jebkāds bojājums, kas radies darbības pret šajā rokasgrāmatā norādījumiem, izvairīsies no garantijas.

**2.** Lūdzu, saglabājiet pirkuma apliecinājumu pareizi garantijas prasības gadījumā.

**3.** Nekad nelietojiet trešās personas apkopei, remontam vai pārveidošanai, pretējā gadījumā garantija tiks anulēta. Vienmēr konsultējieties ar AVOVA mazumtirgotājiem, lai iegūtu ieteikumus.

Ja jums ir vēl kādi jautājumi par bērna sēdekļa lietošanu, lūdzu, sazinieties brīvi ar mums:  
AVOVA GmbH  
Blaubeurer Straße 71  
89077 Ulm  
Germany

T:+49 731 379941-0  
info@avova-childcare.com  
www.avova-childcare.com

## 11 IZVIETOŠANA

Ja jums ir jāizņem bērna sēdekli, lūdzu, skatiet vietējos atkritumu apglabāšanas noteikumus. Ja jums ir vēl kādi jautājumi, lūdzu, sazinieties ar savu sadzīves atkritumu apsaimniekošanu vai jūsu pilsētas administrāciju.