

# AVOVA

## Sperber-Fix 61 BRUKSANVISNING

- 61cm-105cm
  - 3 månader – 4 år
  - ≤ 20 kg
- UNECE regleringsnummer R129

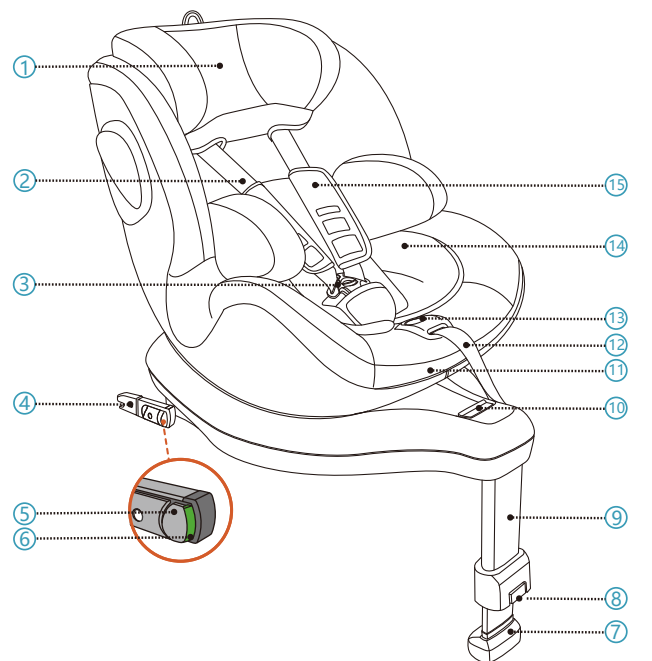


SV

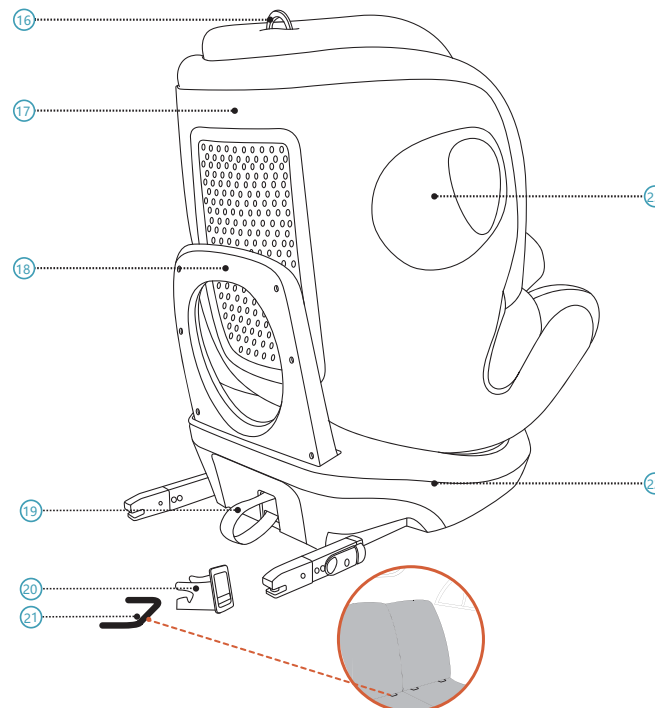
Tillverkad i Tyskland

5110001 22/02

## 1 PRODUKTÖVERSIKT



1. Nackstöd	7. Indikator för stödben
2. 5 punkts sele	8. Knapp för att släppa stödben
3. 5 punktspänne	9. Stödben
4. ISOFIX anslutning	10. Roteringsring för att frigöra handtag
5. ISOFIX Låsknapp	11. Justeringshandtag för lutning
6. ISOFIX indikatorknapp	12. Justering för 5 punktspänne



13. Justeringsknapp för sele	19. ISOFIX slinga för frigöring
14. Småbarnsinsats	20. ISOFIX guide för införsel
15. Bröstkudde	21. ISOFIX förankringspunkt (bil)
16. Justeringsring för nackstöd	22. Sättesbas
17. Sätesskal	23. Integrerat skydd för sideeffekt
18. Fält för återhämtning	

## 2 INSTRUKTION

Tack för att du valde AVOVA Sperber-Fix 61 för att säkerställa ditt barns säkra resa. Sätet är designat, testat och certifierat enligt "UNECE R129, Enhanced Child Restraint Systems". Försämringsmärket E (i en cirkel) och numret för godkännande finns på det orange märket för godkännande (ett klistermärke på barnsätet). Barnstolen är utformad för ett barn för måtten 61 cm-105 cm, ungefär från 3 månader – 4 år. Det är viktigt att du läser denna bruksanvisning FÖRE installation av barnstolen. Felaktig installation och/eller missbruk av sätet kan äventyra ditt barns säkerhet. Denna bruksanvisning ska förvaras i fickan bakom fickan på huvudstödet så att användare kan läsa den när som helst.

**Följande varningssymboler används i denna manual:**

**FARA** FARA indikerar en farlig situation som, om den inte undviks, kommer att leda till dödsfall eller allvarlig personskada.

**VARNING** VARNING indikerar en farlig situation som, om den inte undviks, kan leda till dödsfall eller allvarlig personskada.

**FÖRSIKTIGHET** FÖRSIKTIGHET indikerar en farlig situation som, om den inte undviks, kan leda till mindre eller måttlig skada.

## ALLMÄN SÄKERHETSINFORMATION

**FARA** AVOVA Sperber-Fix 61 är godkänd för mått om 61 cm – 105 cm, i bakåtvänd riktning och 76 cm-105 cm, i framåtvänd riktning.

**FARA** Använd endast barnstolen i bakåtvänd riktning när ditt barn är mindre än 76 cm. När ditt barn har nått 76 cm kan du använda barnstolen i antingen i bakåt- eller framåtriktning.

**FARA** AVOVA Sperber-Fix 61 kan endast användas i bilstolar med ISOFIX förankringspunkter (21). Kontrollera fordonets monteringslista för information.

**FARA** Barnstolen får inte användas bakåtvänd på en bilstol med aktiv krockkudde. En aktiv krockkudde kommer att orsaka allvarliga skador på ett barn i en bakåtvänd barnstol. Barnstolen måste installeras på en bilstol utan aktiv krockkudde eller med en airbag deaktiverad.

**FARA** Använd alltid 5 punktsselen (2) för att säkra ditt barn.

**FARA** När barnet är längre än 105 cm, eller när barnets axlar överskrider axelbältets högsta läge, måste barnet byta till en plats som är lämplig för längre barn.

**FARA** Använd alltid införsel småbarnsinsats (14) innan ditt barn är 87 cm i längd.

**FARA** AVOVA Sperber-Fix 61 är godkänt för längder mellan 61 cm och 105 cm med ISOFIX anslutningar (4) och stödben (9) i fordon.

**FARA** Använd alltid stödbenet för att installera barnstolen tillsammans med ISOFIX anslutningar. Stödbenet ska vara i kontakt med fordonsgolvet utan att stödbenets indikator (7) visar rött.

**FARA** AVOVA Sperber-Fix 61 är kompatibel med universella sittplatser i fordon. För lämpliga positioner i ditt fordon, läs din bils handbok.

**FARA** Lämna aldrig ditt barn utan uppsikt i barnstolen.

**VARNING** Barnstolen måste alltid säkras när den är i fordonet med hjälp av ISOFIX förankringspunkter (21), även om inget barn transporteras.

**VARNING** Barnstolen måste kontrolleras regelbundet för att säkerställa att alla delar fungerar korrekt och är fria från skador.

**FARA** Vänligen kassera din stol i händelse av fordonets och/eller våldsamma kollision eftersom att barnstolen kan vara skadad, men dessa skador kanske inte är omedelbart synliga.

**FARA** Använd inte smörjmedel på, eller modifiera din Sperber-Fix 61, på något sätt eftersom att det allvarligt kan påverka förmågan att skydda ditt barn.

**VARNING** Vänligen utsätt inte barnstolen för intensivt direkt solljus. Under intensivt direkt solljus kan barnsätet, eller vissa av barnstolens, delar bli väldigt varma vilket kan skada barnet.

**FARA** Användning på baksätet: Flytta framsätet framåt så långt att barnens fötter inte kan nå framsätets ryggstöd eftersom att det är säkrare.

**VARNING** De styva föremålen och plastdelarna i en Sperber-Fix 61 ska vara placerade och installerade så att de inte kan komma att fångas av ett rörligt säte, eller i en dörr, under fordonets dagliga användning.

**FÖRSIKTIGHET** Bilstolar kan visa tecken på slitage vid användning av barnstol. För att undvika det kan bilstolskydd användas.

**FARA** Se till att alla passagerare är informerade om hur man knäpper barnet vid en nödsituation.

**FARA** Se till att bagage eller andra föremål är ordentligt säkrade. Oskyddat bagage kan orsaka allvarliga skador på barn och vuxna vid olyckor.

**FÖRSIKTIGHET** Använd inte aggressiva rengöringsprodukter som kan skada konstruktionsmaterialet på barnstolen.

**FARA** AVOVA rekommenderar att barnstolar inte ska köpas eller säljas begagnade.

**VARNING** Använd INTE hemma. Den är inte utformad för hemmabruk och kan endast användas i ett fordon.

**FARA** Om du är osäker, kontakta antingen barnstolstillverkaren eller återförsäljaren.

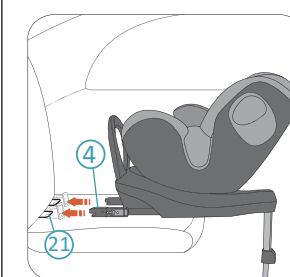
## 3 INSTALLATION KOMMA IGÅNG

**FARA** Se till att bilstolen som har barnstolen är i upprätt läge om fordonets stol är möjligt att luta bak. AVOVA Sperber-Fix 61 kan installeras bakåt- eller framåtvänd genom att låsa ISOFIX anslutningarna (4) till (21) ISOFIX förankringspunkterna och fästa stödbenet (9) på fordonsgolvet. Det är kompatibelt med universella sittplatser i fordon. Vänligen läs bilens handbok.

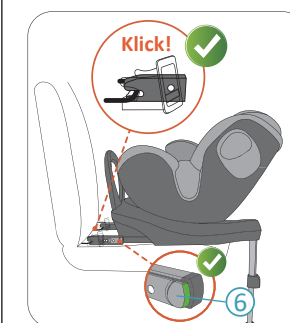
**1.** Montera ISOFIX fästesguiderna (20) på bilens ISOFIX förankringspunkter (21) som är belägna mellan fordonssätets yta och ryggstöd.

**FÖRSIKTIGHET** Det rekommenderas att använda ISOFIX guider för fäste för att hjälpa till i installationen. De hjälper till att förhindra skador på fordonssätet. Om bilstolen kan fällas ihop, ta bort ISOFIX fästesguiderna innan du gör det.

**2.** Dra i den nedre delen av ISOFIX frigöringsslinga (19) för att dra ut ISOFIX anslutningarna (4) från barnsätets bas (22), till ISOFIX anslutningarna befinner sig i de mest utåtriktade lägena.

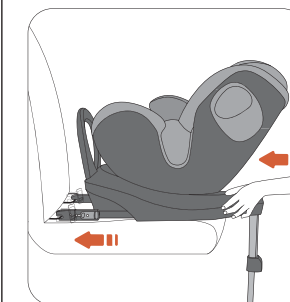


**3.** Placera barnstolen på bilstolen och rikta båda ISOFIX anslutningarna (4) till ISOFIX (21) förankringspunkterna i fordonets stol.



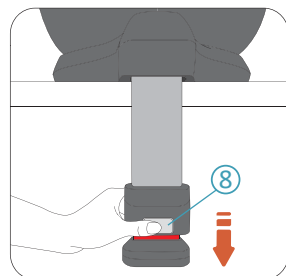
**4.** Tryck på en ISOFIX anslutning för att koppla den till ISOFIX förankringspunkten med ett klickljud. Upprepa åtgärden på andra sidan för att koppla in båda ISOFIX anslutningarna.

**FARA** Kontrollera båda ISOFIX indikatorknapparna (6) och om de båda visar grönt är ISOFIX anslutningarna låsta.



**5.** Tryck barnstolen ordentligt mot ryggstödet i fordonet så långt som möjligt tills det vilar mot ryggstödet.

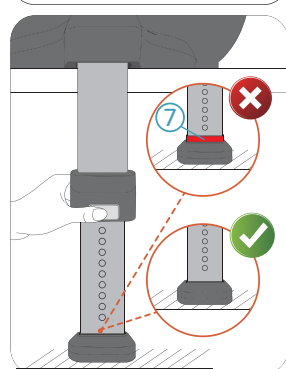
**FARA** Kontrollera att barnstolen är ordentligt ansluten genom att försöka dra ut den från båda sidorna.



6. Tryck på stödbenets frigöringsknapp (8) för att frigöra stödbenet (9) tills det rör vid fordonsgolvet.

**FARA** Stödbenet ska vara ordentligt kopplat till fordonsgolvet, tills stödbenets indikator (7) inte visar rött.

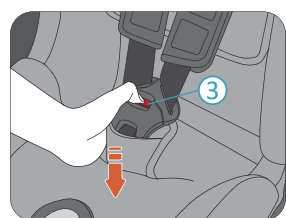
**FARA** Stödbenet måste vara ordentligt anslutet till fordonets golv, ej fritt från fordonets golv eller vidröra andra föremål. Stödbenets längd får inte höja barnstolen uppåt via beröring av bilstolen.



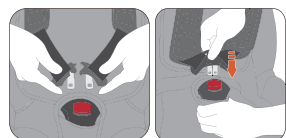
## 4 ROTATION AV BARNSTOL

AVOVA Sperber-Fix 61 har ett säteskal (17) som kan roteras 360 grader på barnsätets bas (22). När ditt barn är lägre än 76 cm ska du alltid säkra ditt barn i riktning bakåt. När ditt barn är mellan 76 cm och 105 cm i längd, säkra ditt barn i antingen bakåtvänt eller i riktning framåt.

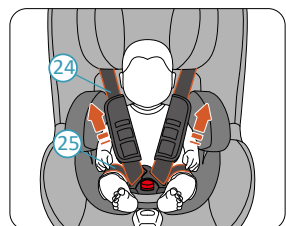
**FARA** Barnstolen kan vridas till sidorna (som mot fordonsdörren) för enkel åtkomst, men transportera aldrig ditt barn på detta sätt.



2. Tryck på den röda knappen på 5 punktsspännet (3) för att lossa det.

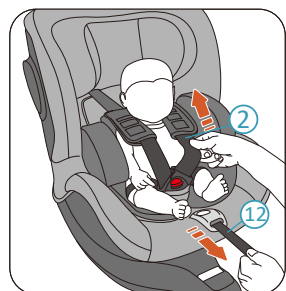


3. Placera ditt barn i Sperber-Fix 61. För axlarna över ditt barns axlar och koppla ihop spännesfästena. Klicka på de knapparna på spännet.



4. Dra i båda axlarna för (24) att dra åt selet (25).

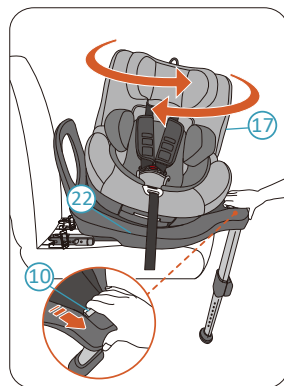
**FARA** Kontrollera att varvselet sitter placerat lågt ner så att barnets bäcken är ordentligt fäst.



5. Dra i 5 punktsselts justerare (12) tills selen (2) säkert säkrar ditt barn.

**FARA** Kontrollera efter åtdragning att inget av selets fästen är vridna.

6. Dra slutligen båda bröstkuddarna (15) helt nedåt.

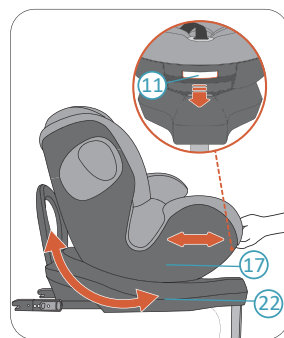


Pressa ut rotationsutlösningshandtaget (10) för att frigöra barnstolens skal från sitt låsta läge. Nu kan du rotera barnstolens skal. Barnstolens skal har två låsta lägen, framåt och bakåt. När barnstolens skal flyttas till ett låst läge låses det automatiskt med ett klickljud. Barnstolens skal har även två mellanliggande stopplägen på sidan (olåst) så att barnet lätt kan sättas i eller tas ut från sätet.

**FARA** Försök att rotera barnstolens skal utan att lossa det före varje resa för att se till att det är låst.

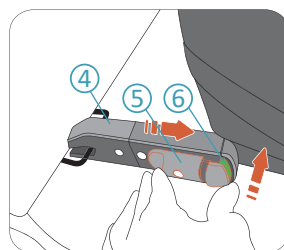
**FARA** Kör inte när barnstolen inte är låst i antingen framåt- eller bakåtläget. Att vända den åt sidan är inte tillåtet för resor.

## 5 JUSTERA LUTNINGEN BAKÅT



AVOVA Sperber-Fix 61 har 3 lutningslägen i framåtvänd riktning, och 3 lutningslägen i bakåtvänd riktning. För att justera lutningens position, kläm på lutningens justeringshandtag (11) och dra barnstolens skal (17) genom trycka och dra det fram och tillbaka mot barnstolens bas (22).

## 8 BORTTAGNING



1. Tryck på ISOFIX indikatorknappen (6) och tryck in ISOFIX låsknappen (5) för att frigöra ISOFIX anslutningen (4). Den här åtgärden måste göras för att frigöra båda ISOFIX anslutningarna. Nu kan du ta bort barnstolen från din bilstol.

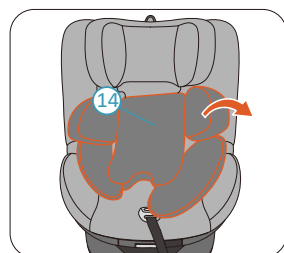
2. Förvara ISOFIX anslutningarna genom att skjuta tillbaka dem i barnstolens bas (22).

## 9 SKÖTSEL OCH UNDERHÅLL

Du kanske vill ta bort och tvätta omslaget ibland. Gör det med mild tvättmedel i delikatprogrammet på tvättmaskinen (30 °C). Vänligen se tvättiketten på omslaget. Plastdelarna kan rengöras med en mild tvål och vatten.

**FARA** Barnstolen får inte användas utan AVOVA säteskyddet. Skyddet är en säkerhetsfunktion och får endast ersättas med ett annat original AVOVA omslag.

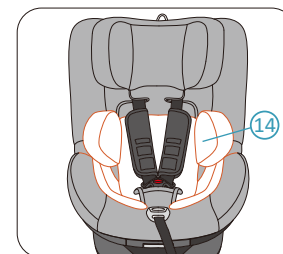
### BORTTAGNING OCH MONTERING AV SÄTESOMSLAG



1. Ställ in barnstolen på framåt, barnstolens skal (17) i upprätt läge och nackstöd (1) i högsta läge.

2. Ta bort den nyfödda införseln (14).

## 6 ANVÄNDNING AV INFÖRSEL AV SMÅBARNINSATS

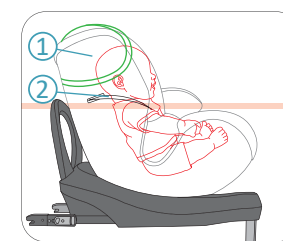


Använd alltid införsel av småbarnsinsats (14) när barnets status är under 87 cm.

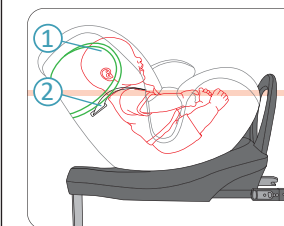
## 7 POSITIONERING AV BARN

### JUSTERA HUVUDSTÖD FÖR ATT SÄKRA DITT BARN

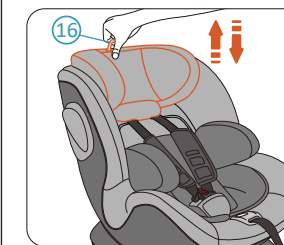
**FÖRSIKTIGHET** Lossa 5 punktsselen (2) innan du justerar nackstödet (1).



**FARA** När barnsätet används framåt, ska nackstödet justeras till en nivå där axelremmarna i 5 punktsselen är i samma höjd eller precis ovanför barnets axlar.

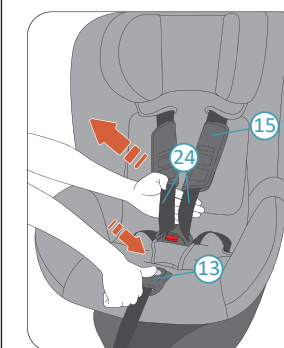


**FARA** När barnstolen används bakåtvänt ska huvudstödet justeras till en nivå där axelpinnarna i 5 punktsselen är i samma höjd eller strax under barnets axlar.

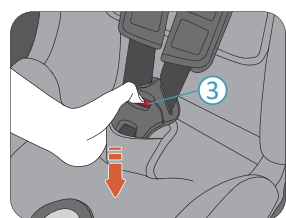


Dra och håll i nackstödet frigöringsring (16) för att frigöra nackstödet (1). Dra ringen uppåt för att flytta nackstödet till högre positioner. Håll ned ringen och tryck ner nackstödet för att flytta nackstödet till lägre lägen. När nackstödet är i önskat läge, släpp ringen för att låsa nackstödet.

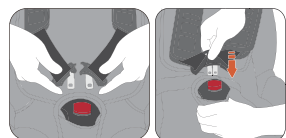
### SÄKRA DITT BARN



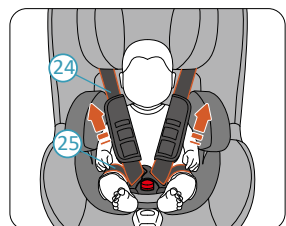
1. Håll nere justeringsknappen för sele (13) och dra axelremmen (24) så mycket som möjligt mot dig. Se till att du drar axelremmen från under bröstkudden (15) så som visas.



2. Tryck på den röda knappen på 5 punktsspännet (3) för att lossa det.

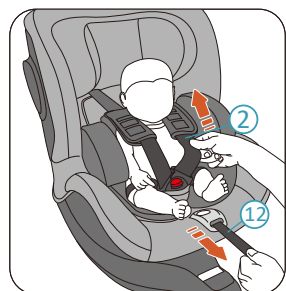


3. Placera ditt barn i Sperber-Fix 61. För axlarna över ditt barns axlar och koppla ihop spännesfästena. Klicka på de knapparna på spännet.



4. Dra i båda axlarna för (24) att dra åt selet (25).

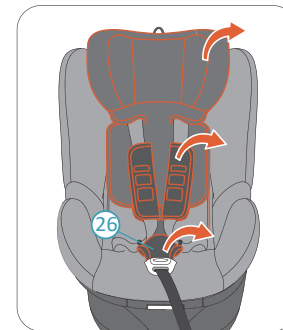
**FARA** Kontrollera att varvselet sitter placerat lågt ner så att barnets bäcken är ordentligt fäst.



5. Dra i 5 punktsselts justerare (12) tills selen (2) säkert säkrar ditt barn.

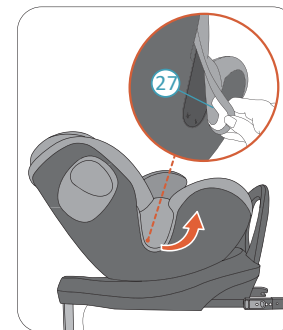
**FARA** Kontrollera efter åtdragning att inget av selets fästen är vridna.

6. Dra slutligen båda bröstkuddarna (15) helt nedåt.



3. Ta bort huvudstödet omslag.

4. Koppla loss 5 punktsselen (2). Avlägsna bröstkudden (15) och grenskyddet (26).



5. Lossa omslagens krokarna på båda sidorna. Ta sedan av omslaget till barnstolen (27).

För tillbaka omslaget i omvänd ordning.

## 10 GARANTI

1. Garantin för AVOVA Sperber-Fix 61 varar i 2 år från det datum för det ursprungliga nyköpet. Användningen av produkten bör vara i enlighet med denna bruksanvisning. Eventuella skador som orsakas av användning som ej är i enlighet med instruktionerna i denna bruksanvisning upphäver garantin.

2. Förvara ditt köpbevis på rätt sätt vid händelse av ett garantikrav.

3. Använd aldrig tredje part för underhåll, reparation eller modifiering, att göra så får garantin att upphöra. Rådgör alltid med AVOVA återförsäljare.

Om du har ytterligare frågor angående barnstolens användning, vänligen kontakta oss:  
AVOVA GmbH  
Blaubeurer Straße 71  
89077 Ulm  
Tyskland

Tel: +49 731 379941-0  
info@avova-childcare.com  
www.avova-childcare.com

## 11 AVYTTRING

Om du behöver kassera barnstolen, vänligen se dina lokala föreskrifter för avfallshantering. Om du har ytterligare frågor, kontakta din kommunala avfallshantering eller administrationen för din stad.