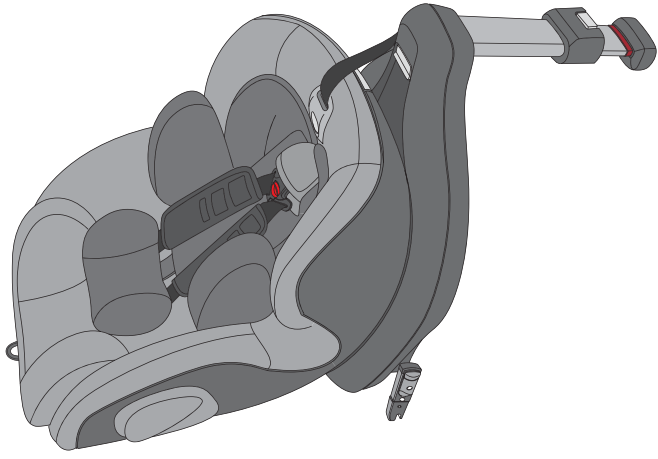


40 cm - 105 cm
Od rojstva do starosti 4 let
≤ 20 kg
Pravilnik UNECE št. R129



SI

5105006 20/4

Izdelano v Nemčiji

NEVARNOST Otroškega sedeža ne smete uporabljati v vzvratnem položaju v vozilu z aktivno zračno sopotnika. Aktivna zračna blazina bo resno poškodovala otroka na vzvratno obrnjenem otroškem sedežu. Otroški sedež mora biti nameščen na sedežu vozila brez aktivne zračne blazine ali z deaktivirano zračno blazino.

NEVARNOST Za zaščito otroka vedno uporabite 5-točkovni pas (2).

NEVARNOST Če je otrok višji od 105cm ali otroška ramena presežejo najvišji položaj vodila za ramenski pas, se mora otrok premakniti na sedež, ki je primeren za višje otroke.

NEVARNOST Vedno uporabite vstavek za novorojenčke (14), dokler vaš otrok ni visok 87 cm.

NEVARNOST AVOVA Sperber-Fix i-Size je odobren za velikosti med 40 cm in 105 cm ter z uporabo priključkov ISOFIX (4) in podporno nogo (9) v vozilih.

NEVARNOST Vedno uporabite podporno nogo za namestitev otroškega sedeža skupaj s priključki ISOFIX. Podporna noga mora biti v stiku s dnom vozila, ne da bi indikator podporne noge (7) kazal rdeče.

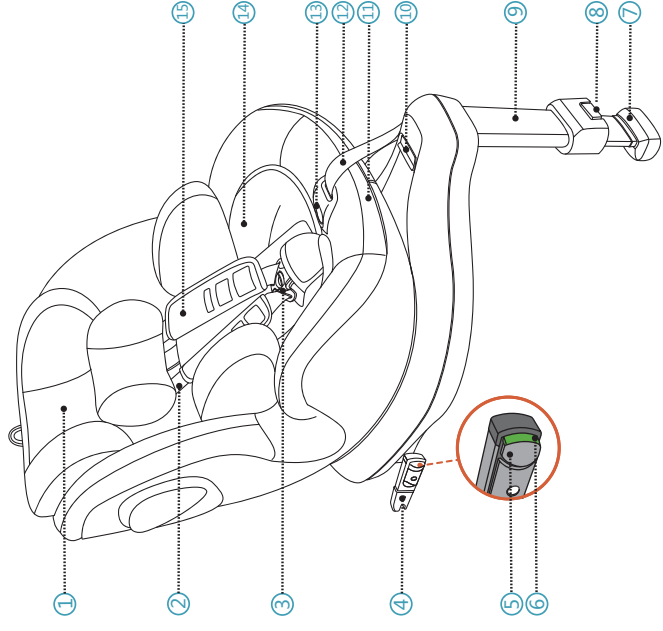
NEVARNOST Zdrružljiv je z univerzalnimi položaji sedežev v vozilih, prosimo, preberite priročnik za vozilo.

NEVARNOST Otrok nikoli ne pustite brez nadzora na otroškem sedežu.

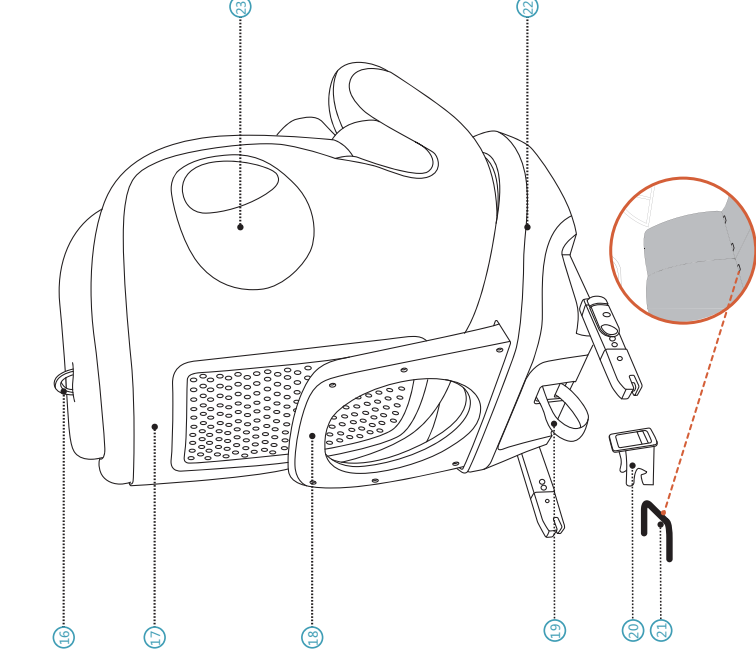
OPOZORILO Otroški sedež mora biti v vozilu vedno pritrjen z uporabo pritrilnih točk ISOFIX (2), tudi če se v njem ne prevaža noben otrok.

OPOZORILO Otroški sedež morate redno preverjati, da so vsi deli funkcionalni in brez kakršnih koli poškodb.

1 PREGLED IZDELKA



- Naslon za glavo
- 5-točkovni pas
- 5-točkovna zapanka za pas
- Priključek ISOFIX
- Gumb za zaklepanje ISOFIX
- Gumb za prikaze ISOFIX
- Indikator podporne noge
- Gumb za sprostitvev podporne noge
- Podporna noga
- Ročaj za sprostitvev vrtenja
- Ročaj za nastavitvev nagiba
- Prilagoditev 5-točkovnega pasu



- Gumb za prilagoditev pasu
- Vložek za novorojenčke
- Prsna blazina
- Obroč za nastavitvev naslona
- Sedežna lupina
- Obojni drog
- Zanka za sprostitvev ISOFIX
- Vodilo za vstavljanje ISOFIX
- Sidrna točka ISOFIX (avtomobil)
- Podnožje sedeža
- Vgrajena zaščita pred bočnimi trki

2 NAVODILO

Hvala, ker ste izbrali AVOVA Sperber-Fix i-Size, da zagotovite varno potovanje vašega otroka. Sedež je bil zasnovan, preizkušen in certificiran v skladu z zahtevami naprednih sistemov za zadrževanje otrok (ECE R129)

Potrditev homologacije E (v krogu) in številka odobritve se nahajata na oranžni nalepki (nalepka na otroškem sedežu). Otroški sedež je zasnovan za otroke višine 40cm-105cm, za starosti približno 0 do 4 let. Pomembno je, da si preberete ta uporabniški priročnik pred namestitvijo sedeža. Nepravilna namestitev in/ali nepravilna uporaba sedeža lahko ogrozi vašega otroka. Ta uporabniški priročnik naj bo v žepu za pokrovom naslona za glavo, da ga lahko uporabnik kadar koli uporabi.

V tem uporabniškem priročniku se uporabljajo naslednji simboli:

NEVARNOST Pomeni nevarno situacijo, ki lahko privede do težkih poškodb ali smrti, če se ji ne izognete.

OPOZORILO Pomeni nevarno situacijo, ki lahko privede do težkih poškodb ali smrti, če se ji ne izognete.

POZOR Pomeni nevarno situacijo, ki lahko privede do manjših ali zmernih poškodb, če se ji ne izognete.

SPLOŠNA VARNOSTNA NAVODILA

NEVARNOST AVOVA Sperber-Fix i-Size je odobren za višino od 40 cm do 105 cm v vzvratnem položaju in 76 cm do 105 cm v običajnem položaju.

NEVARNOST Otroški sedež uporabljajte samo v vzvratnem položaju, če je otrok manjši od 76 cm. Ko otrok doseže 76 cm, lahko otroški sedež uporabite bodisi v vzvratnem ali običajnem položaju.

NEVARNOST AVOVA Sperber-Fix i-Size se lahko uporablja samo na sedežih vozil s pritrilnimi točkami ISOFIX (21). Za informacije preverite seznam vozil za vgradnjo.

OPOZORILO NE uporabljajte na domu. Izdelek ni namenjen za domačo uporabo in se lahko uporablja samo v vozilu.

NEVARNOST Če ste v dvomih, se posvetujte s proizvajalcem avtomobilskega sedeža ali trgovcem.

NAMESTITEV PRIPRAVA Pripravi se, da je sedež vozila z vgrajenim otroškim sedežem v pokončnem položaju, če je sedež vozila možno spreminjati nagib.

NEVARNOST AVOVA Sperber-Fix i-Size je možno namestiti v vzvratnem ali običajnem položaju z uporabo priključkov ISOFIX (4) na pritrilne točke za ISOFIX (21) ter s pritriljivo podporne noge (9) na tla vozila. Zdrružljiv je z univerzalnimi položaji sedežev v vozilih. Prosimo, preberite priročnik za vozilo.

POZOR Namestite vodila za vstavljanje ISOFIX (20) na pritrilne točke ISOFIX v vozilu, (21) ki se nahajajo med površino in naslonom sedeža vozila.

POZOR Predlagamo, da uporabite vodila za vstavljanje ISOFIX, ki vam pomagajo pri namestitvi. Pomagajo preprečiti poškodbe sedeža vozila. Če je sedež vozila mogoče zložiti, pred tem odstranite vodila za vstavljanje ISOFIX.

POTEGNITE Potegnite spodnji del zanke za sprostitvev ISOFIX (19), da izvlčete priključke ISOFIX (4) iz podnožja otroškega sedeža (22), dokler priključki ISOFIX ne bodo v skrajnem zunanem položaju.

NEVARNOST NE uporabljajte na domu. Izdelek ni namenjen za domačo uporabo in se lahko uporablja samo v vozilu.

NEVARNOST Če ste v dvomih, se posvetujte s proizvajalcem avtomobilskega sedeža ali trgovcem.

NAMESTITEV PRIPRAVA Pripravi se, da je sedež vozila z vgrajenim otroškim sedežem v pokončnem položaju, če je sedež vozila možno spreminjati nagib.

NEVARNOST AVOVA Sperber-Fix i-Size je možno namestiti v vzvratnem ali običajnem položaju z uporabo priključkov ISOFIX (4) na pritrilne točke za ISOFIX (21) ter s pritriljivo podporne noge (9) na tla vozila. Zdrružljiv je z univerzalnimi položaji sedežev v vozilih. Prosimo, preberite priročnik za vozilo.

OPOZORILO NE uporabljajte na domu. Izdelek ni namenjen za domačo uporabo in se lahko uporablja samo v vozilu.

NEVARNOST Če ste v dvomih, se posvetujte s proizvajalcem avtomobilskega sedeža ali trgovcem.

NAMESTITEV PRIPRAVA Pripravi se, da je sedež vozila z vgrajenim otroškim sedežem v pokončnem položaju, če je sedež vozila možno spreminjati nagib.

NEVARNOST AVOVA Sperber-Fix i-Size je možno namestiti v vzvratnem ali običajnem položaju z uporabo priključkov ISOFIX (4) na pritrilne točke za ISOFIX (21) ter s pritriljivo podporne noge (9) na tla vozila. Zdrružljiv je z univerzalnimi položaji sedežev v vozilih. Prosimo, preberite priročnik za vozilo.

POZOR Namestite vodila za vstavljanje ISOFIX (20) na pritrilne točke ISOFIX v vozilu, (21) ki se nahajajo med površino in naslonom sedeža vozila.

POZOR Predlagamo, da uporabite vodila za vstavljanje ISOFIX, ki vam pomagajo pri namestitvi. Pomagajo preprečiti poškodbe sedeža vozila. Če je sedež vozila mogoče zložiti, pred tem odstranite vodila za vstavljanje ISOFIX.

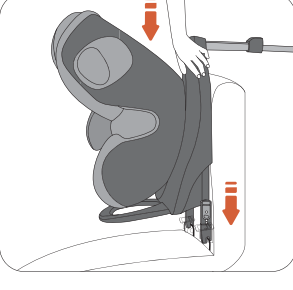
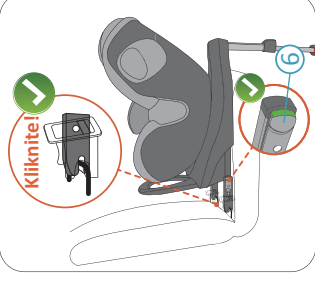
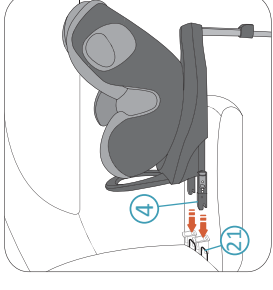
POTEGNITE Potegnite spodnji del zanke za sprostitvev ISOFIX (19), da izvlčete priključke ISOFIX (4) iz podnožja otroškega sedeža (22), dokler priključki ISOFIX ne bodo v skrajnem zunanem položaju.

NEVARNOST NE uporabljajte na domu. Izdelek ni namenjen za domačo uporabo in se lahko uporablja samo v vozilu.

NEVARNOST Če ste v dvomih, se posvetujte s proizvajalcem avtomobilskega sedeža ali trgovcem.

NAMESTITEV PRIPRAVA Pripravi se, da je sedež vozila z vgrajenim otroškim sedežem v pokončnem položaju, če je sedež vozila možno spreminjati nagib.

NEVARNOST AVOVA Sperber-Fix i-Size je možno namestiti v vzvratnem ali običajnem položaju z uporabo priključkov ISOFIX (4) na pritrilne točke za ISOFIX (21) ter s pritriljivo podporne noge (9) na tla vozila. Zdrružljiv je z univerzalnimi položaji sedežev v vozilih. Prosimo, preberite priročnik za vozilo.



3. Otroški sedež postavite na sedež vozila in usmerite oba priključka ISOFIX (4) v pritrilne točke ISOFIX (21) na sedežu vozila.

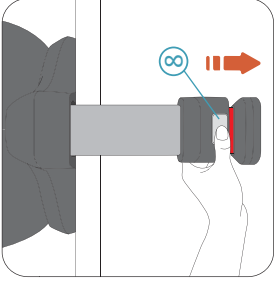
4. Pritisnite en priključek ISOFIX, da ga s klikom zaskočite s pritrilno točko ISOFIX. Ponovite dejanje na drugi strani, da vtaknete oba priključka ISOFIX.

NEVARNOST Preverite obe gumba za prikaz ISOFIX (6) in če sta oba zelena, so priključki ISOFIX uspešno zaklenjeni.

5. Potisnite otroški sedež čim dlje do sedeža vozila, dokler se ne nasloni na naslonjalo sedeža vozila.

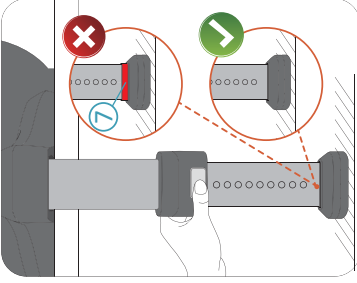
NEVARNOST Preverite, ali je otroški sedež varno povezan, tako da ga poskusite potegniti ven na obeh straneh.

6. Pritisnite gumb za sprostitvev podporni noge **8**, da sprostite podporno nogo **9**, dokler se ne dotakne tal vozila.



NEVARNOST Podporna noga mora biti trdno pritrjena na dno vozila, dokler indikator podporne noge **7** ne postane rdeče barve.

NEVARNOST Podporna noga mora biti trdno pritrjena na dno vozila, ne sme biti nad tlemi vozila oziroma se dotikati drugih predmetov. Dolžina podporne noge ne sme dvigniti otroškega sedeža navzgor, da se več ne bi dotikal sedeža vozila.

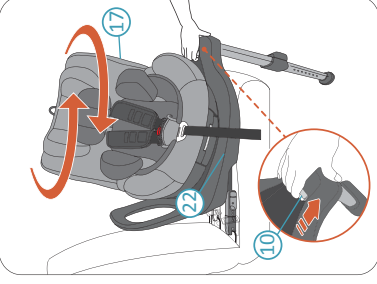


4 ROTACIJA OTROŠKEGA SEDEŽA

AVOVA Sperber-Fix i-Size ima školjko **17**, ki se lahko zavrti 360 stopinj na podstavku otroškega sedeža **22**. Ko je otrok nižji od 76 cm, ga vedno pritrdite v vzratnem položaju. Ko je otrok visok od 76 cm do 105 cm, ga zavarujte v vzratni ali običajni smeri.

NEVARNOST Otroški sedež je mogoče za lažji dostop obrniti vstran (npr. proti vratom vozila), vendar otroka nikoli ne prevažajte na ta način.

Stisnite ročico za sprostitvev vrtenja **10**, da sprostite otroški sedež iz zaklenjenega položaja. Zdaj lahko vrtite školjko otroškega sedeža. Školjka otroškega sedeža ima 2 položaja za zaklep, običajnega in vzratnega. Ko se školjka otroškega sedeža premakne v zaklenjen položaj, se samodejno zaklene s klikom. Školjka otroškega sedeža ima tudi dve stranski vmesni mesti za zaustavitvev (odklenjeno), tako da lahko otroka enostavno vstavite ali vzamete iz sedeža.

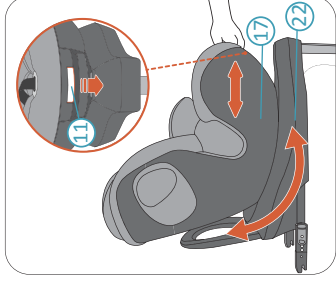


NEVARNOST Pred vsakim potovanjem poskusite zasukati školjko otroškega sedeža, ne da bi ga sprostili, da se prepričate, da je zaklenjen.

NEVARNOST Ne premikajte vozila, če otroški sedež ni zaklenjen v smeri naprej ali nazaj. Bočni položaj med vožnjo ni dovoljen.

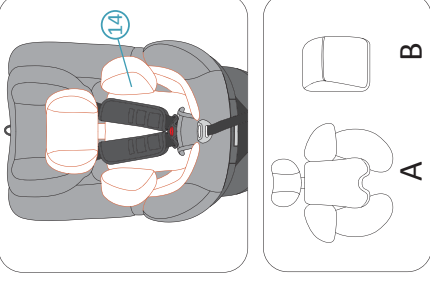
5 NASTAVITEV NASLONA

AVOVA Sperber-Fix i-Size ima 3 položaje naslona v običajnem položaju in 3 položaje naslona v vzratnem položaju. Za nastavev nagiba naslona stisnite ročico za nastavev naslona **11** in školjko otroškega sedeža **17** premaknite s potiskanjem in vlečenjem naprej in nazaj po podstavku **22**.



6 UPORABA VSTAVKA ZA NOVOROJENČKE

Vedno uporabljajte vstavek za novorojenčke **14**, če je otrok manjši od 87 cm. Za otroke, velike od 40 do 60 cm, uporabite polni vložek za novorojenčke, vključno z blazinicco za vstavitev novorojenčka (B). Otrokom, velikim od 60 cm do 87 cm, odstranite blazinicco za vstavitev novorojenčka (B), ki je na dnu vstavka za novorojenčke (A), da otroku zagotovite več prostora.

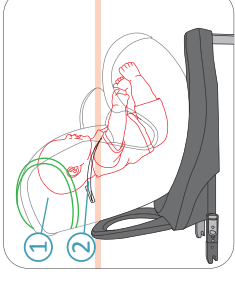


7 POSTAVITEV OTROKA

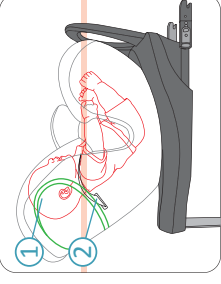
NASTAVITEV NASLONA PRED ZAVAROVANJEM OTROKA

POZOR Sprostite 5-točkovni pas **2**, preden nastavite naslon **1**.

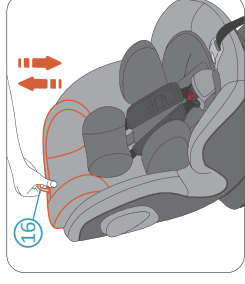
NEVARNOST Kadar je otroški sedež obrnjen naprej, je naslon za glavo nastavljen tako, da so naramnice 5-točkovnega pasu na isti višini ali tik nad otrokovimi rameni.



NEVARNOST Kadar je otroški sedež obrnjen nazaj, je naslon za glavo nastavljen tako, da so naramnice 5-točkovnega pasu na isti višini ali tik pod otrokovimi rameni.

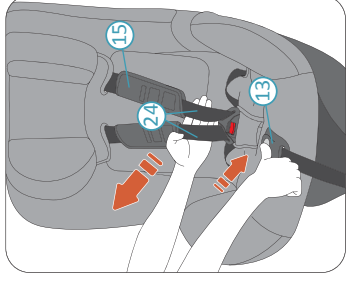


Potegnite in zadržite obroček za sprostitvev naslona **16**, da sprostite naslon **1**. Potegnite obroček navzgor, da naslon za glavo premaknete na višje položaje. Držite obroček in potisnite naslon navzdol, da naslon za glavo premaknete v nižje položaje. Ko je naslon v zelenem položaju, spustite obroček, da se naslon zaskoči.

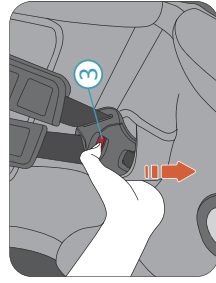


PRITRDITEV VAŠEGA OTROKA

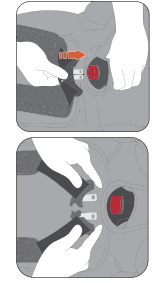
1. Držite gumb za nastavljanje pasu **13** in potegnite ramenski **24** pas čim bolj proti sebi. Poskrbite, da boste ramenski del pasu prijeli s spodnje strani prsnih blazin **15**, kot je prikazano.



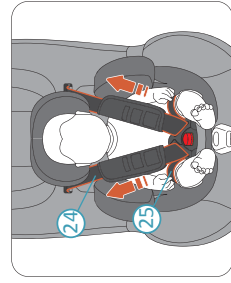
2. Pritisnite rdeči gumb na zaponki 5-točkovnega pasu **3**, da ga odpnete.



3. Otroci naj sedejo v sedež Sperber-Fix i-Size. Na ramena vašega otroka namestite ramenski del pasu in spnite sponke. Zatakните zatitve v ogrodje sponke.



4. Potegnite oba ramenska pasova **24**, da zategnete spodnji pas **25**.

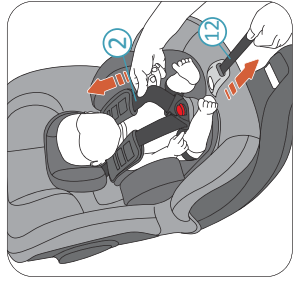


NEVARNOST Preverite, ali je spodnji del pasu postavljen tako, da je medenica dobro zavarovana.

5. Povlecite del za nastavev 5-točkovnega pasu **12**, dokler pas **2** dobro ne zavaruje vašega otroka.

NEVARNOST Po zategovanju preverite, da noben pas ni zvit.

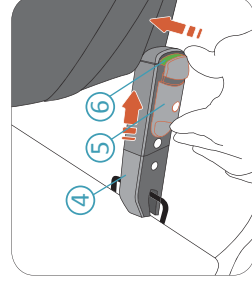
6. Na koncu popolnoma povlecite oba prsna pasova **15**.



8 ODSTRANJEVANJE

1. Pritisnite gumb za indikacijo ISOFIX **6** in stisnite gumb za zaklep ISOFIX **5**, da sprostite priključek ISOFIX **4**. To dejanje je treba storiti, da se sprostita oba priključka ISOFIX. Zda j lahko otroški sedež odstranite s sedeža v svojem vozilu.

2. Priključke ISOFIX shranite tako, da jih potisnete nazaj v podstavek za otroške sedeže **22**.



9 NEGA IN VZDRŽEVANJE

NEGA IN VZDRŽEVANJE

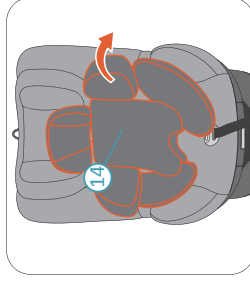
Morda boste želeli občasno odstraniti in oprati prevleko. Uporabite blag detergent v programu za občutljivo perilo (30 °C). Prosimo, glejte pralno etiketo prevleke. Plastične dele lahko očistite z blagim milom in vodo.

NEVARNOST Otroški sedež ne sme biti uporabljen brez prevleke sedeža AVOVA. Prevleka ima varnostno funkcijo in ga je mogoče zamenjati samo z originalnim pokrovom AVOVA.

ODSTRANJEVANJE IN PONOVA NAMESTITEV PREVLEKE SEDEŽA

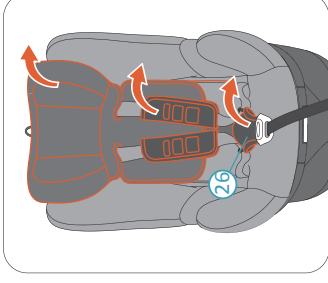
1. Otroški sedež prilagodite v smeri naprej, školjko otroškega sedeža **17** pokončno in naslon za glavo **1** v najvišjem položaju.

2. Odstranite vstavek za novorojenčke **14**.

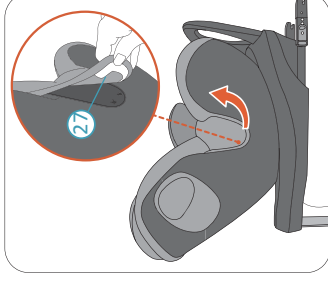


3. Odstranite pokrivalo naslona.

4. Odprite 5-točkovni pas **2**. Odstranite prsne blazine **15** in blazinicco mednožja **26**.



5. Sprostite kavlje pokrivala na obeh straneh. Nato odstranite prevleko školjke otroškega sedeža **27**.



Ponovno namestite prevlekov obratnem vrstnem redu.

10 GARANCIJA

1. Garancija za AVOVA Sperber-Fix i-Size traja 2 leti od dneva nakupa. Uporaba izdelka mora biti v skladu s tem uporabniškim priročnikom. Vsaka poškodba, ki jo povzroči uporaba v nasprotju z navodili v tem uporabniškem priročniku, bo razveljavila garancijo.

2. Prosimo, da potrdilo o nakupu shranite za morebitne kasnejše primere garancijskih zahtevkov.

3. Nikoli ne uporabljajte tretjih oseb za vzdrževanje, popravila ali spremembe, saj boste s tem razveljavili garancijo. Za nasvet vedno preverite pri prodajalcih AVOVA.

Če imate dodatna vprašanja o uporabi otroškega sedeža, se obrnite na nas:

AVOVA GmbH
Blaubeurer StraÙe 71
89077 Ulm
Germany

T: +49 731 379941-0
info@avova-childcare.com
www.avova-childcare.com

11 RAVNANJE Z ODPADKI

Ko morate odstraniti otroški sedež, si oglejte lokalne predpise o odstranjevanju in ravnanju z odpadki. Za dodatna vprašanja se obrnite na lokalno komunalno podjetje ali upravne organe v vašem kraju.