

# AVOVA

Sperber-Fix i-Size  
KULLANIM KILAVUZU

- 40cm-105cm
- 0-4 yaş
- ≤20 kg
- UNECE düzenleme no. R129

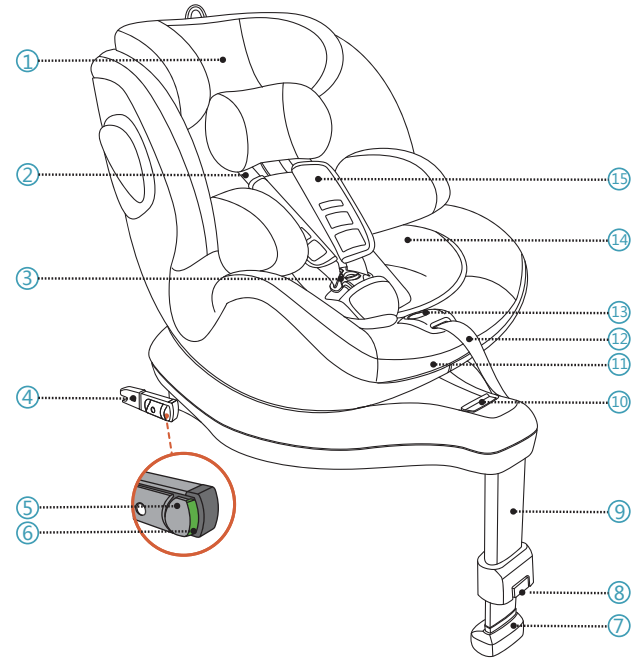


TR

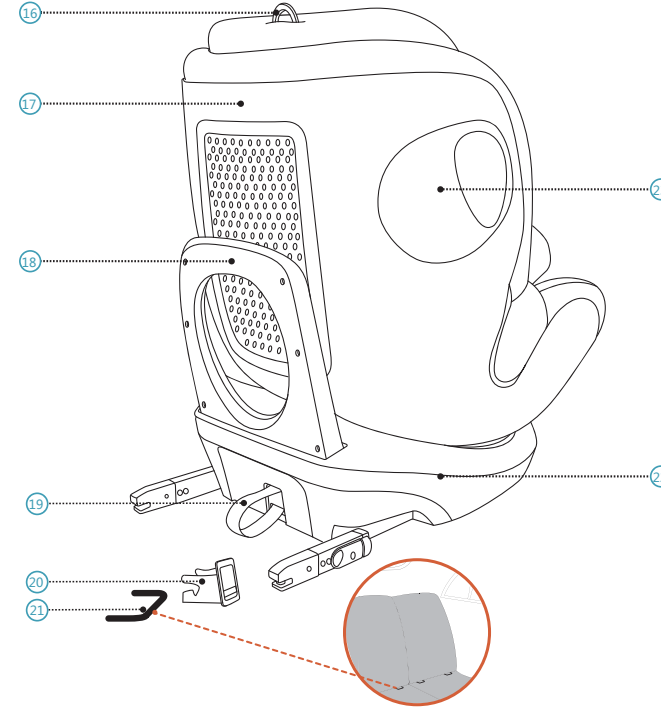
Alman Üretimi

5105006 20/4

## 1 ÜRÜNE GENEL BAKIŞ



- |                                      |   |
|--------------------------------------|---|
| 1. Başlık                            | 7. Destek Ayağı Göstergesi                |
| 2. 5 noktalı Emniyet Kemerini        | 8. Destek Ayağı Serbest Bırakma Düğmesi   |
| 3. 5 noktalı Emniyet Kemerini Tokası | 9. Destek Ayağı                           |
| 4. ISOFIX Konektörü                  | 10. Rotasyon Serbest Bırakma Kolu         |
| 5. ISOFIX Kilitleme Düğmesi          | 11. Yatırma Ayar Kolu                     |
| 6. ISOFIX Gösterge Düğmesi           | 12. 5 noktalı Emniyet Kemerini Ayarlayıcı |



- |                                   |  |
|-----------------------------------|--|
| 13. Emniyet Kemerini Ayar Düğmesi | 19. ISOFIX Serbest Bırakma Halkası     |
| 14. Yenidoğan Ek Parçası          | 20. ISOFIX Ek Parça Kılavuzu           |
| 15. Göğüs Yastıkçığı              | 21. ISOFIX Bağlantı Noktası (Otomobil) |
| 16. Koltuk Başlığı Ayar Halkası   | 22. Koltuk Tabanı                      |
| 17. Koltuk Gövdesi                | 23. Entegre Yan Darbe Koruması         |
| 18. Ribaund Çubuğu                |  |

## 2 GIRIŞ

Çocuğunuzun güvenli yolculuğunu sağlamak için AVOVA Sperber-Fix i-Size seçtiğiniz için teşekkür ederiz. Koltuk, Geliştirilmiş Çocuk Emniyet Sistemleri (ECE R129) gereksinimlerine göre özel bir araç yükseltici koltuk olarak tasarlanmış, test edilmiş ve onaylanmıştır. (daire içinde) ve onay numarası turuncu onay etiketinde bulunur (çocuk koltuğu üzerindeki bir çıkartma). Çocuk koltuğu, yaklaşık 0 ila 4 yaş arasındaki boyları 40-105cm olan çocuklar için tasarlanmıştır. Bu kılavuzu, koltuğunuzu kurmadan ÖNCE okumanız önemlidir. Yanlış kurulum ve/veya koltuğun yanlış kullanımı çocuğunuzu tehlikeye atabilir. Bu kullanım kılavuzu kullanıcıların herhangi bir zamanda bakabileceği şekilde başlık kılıfının arkasındaki cepte saklanmalıdır.

**Bu kullanım kılavuzunda aşağıdaki semboller kullanılmıştır:**

**TEHLİKE** Kaçınılmadığı takdirde ölüm veya ciddi yaralanmayla sonuçlanacak tehlikeli bir durumu belirtir.

**UYARI** Kaçınılmadığı takdirde ölüm veya ciddi yaralanmayla sonuçlanabilecek tehlikeli bir durumu belirtir.

**DİKKAT** Kaçınılmadığı takdirde hafif veya orta dereceli yaralanmayla sonuçlanabilecek tehlikeli bir durumu belirtir.

## GENEL GÜVENLİK BİLGİLERİ

**TEHLİKE** AVOVA Sperber-Fix i-Size, 40 cm – 105cm boylar için arkaya bakan yönde ve 76cm-105cm boylar için öne bakan yönde onaylanmıştır.

**TEHLİKE** Çocuk koltuğunu sadece çocuğunuzun boyu 76 cm'den az olduğunda arkaya bakacak şekilde kullanın. Çocuğunuz 76 cm'e ulaştığında, çocuk koltuğunu arkaya veya öne bakan yönde kullanabilirsiniz.

**TEHLİKE** AVOVA Sperber-Fix i-Size sadece ISOFIX Bağlantı Noktalarına sahip araç koltuklarında kullanılabilir<sup>(21)</sup>. Lütfen bilgi için Araç Montaj Listesi'ne bakın.

**TEHLİKE** Çocuk koltuğu, aktif hava yastığı olan araç koltuğunda arkaya dönük olarak kullanılmamalıdır. Aktif bir hava yastığı, yüzü arka tarafa bakan bakan koltuktaki bir çocukta ciddi yaralanmalara neden olur. Çocuk koltuğu, aktif hava yastığı olmayan veya hava yastığı devre dışı bırakılmış bir araç koltuğuna monte edilmelidir.

**TEHLİKE** Çocuğunuzu korumak için daima 5 noktalı emniyet kemerini <sup>(2)</sup> kullanın

**TEHLİKE** Çocuk 105 cm'den uzun olduğunda veya omuzları omuz kemerinin en yüksek pozisyonunu aştığında, çocuk daha uzun çocuklara uygun bir koltuğa geçirilmelidir.

**TEHLİKE** Çocuğunuzun boyu 87cm olmadan önce daima Yenidoğan Ek Parçasını <sup>(14)</sup> kullanın.

**TEHLİKE** AVOVA Sperber-Fix i-Size, araçlarda ISOFIX Konektörleri <sup>(4)</sup> ve Destek Ayağı <sup>(9)</sup> kullanılarak 40cm ile 105cm arasındaki boylar için onaylanmıştır.

**TEHLİKE** Çocuk koltuğunu ISOFIX Konektörleriyle birlikte takmak için daima Destek Ayağını kullanın. Destek Ayağı, Destek Ayağı Göstergesi <sup>(7)</sup> kırmızı yanmadan araç zemini ile temas halinde olacaktır.

**TEHLİKE** Araçlardaki evrensel oturma pozisyonları ile uyumludur. Lütfen el kitabınızı okuyun.

**TEHLİKE** Çocuğunuzu asla çocuk koltuğunda yalnız bırakmayın.

**UYARI** Çocuk koltuğu, hiçbir çocuk taşınmasa bile araçtayken daima ISOFIX bağlantı noktaları <sup>(21)</sup> kullanılarak sabitlenmelidir.

**UYARI** Çocuk koltuğunun, tüm parçaların işlevsel ve zararsız olduğundan emin olmak için düzenli olarak kontrol edilmesi gerekir.

**TEHLİKE** Çocuk koltuğu hasar görebilir, ancak hasar hemen görülemeyebileceğinden, lütfen herhangi bir araç ve/veya şiddetli çarpışma durumunda koltuğunuzu atın.

**TEHLİKE** Sperber-Fix i-Size ürününüzde yağlayıcı kullanmayın veya üzerinde herhangi bir değişiklik yapmayın; bu durum çocuğunuzu koruma kabiliyetini ciddi şekilde etkileyebilir.

**UYARI** Çocuk koltuğunu yoğun güneş ışığına maruz bırakmayınız. Yoğun ve doğrudan güneş ışığı altında, çocuk koltuğu veya bazı çocuk koltuğu parçaları çok ısınabilir ve bu da çocuğa zarar verebilir.

**TEHLİKE** Arka koltukta kullanın: Ön koltuğu, çocuğun ayakları ön koltuğun sırt dayanağına erişemeyeceği kadar ileri doğru hareket ettirin, böyle daha güvenlidir.

**UYARI** Sperber-Fix i-Size'in sert kısımları ve plastik parçaları, aracın günlük kullanımı sırasında, hareketli bir koltuk tarafından veya aracın kapısına sıkışmayacak şekilde yerleştirilmeli ve monte edilmelidir.

**DİKKAT** Araç koltukları, çocuk koltuğunu kullanırken aşınma ve yıpranma belirtileri gösterebilir. Bundan kaçınmak için araba koltuğu koruyucuları kullanılabilir.

**TEHLİKE** Acil durumlarda çocuğunuzun nasıl serbest bırakılacağı konusunda tüm yolculara bilgi verdiğinizden emin olun.

**TEHLİKE** Bagajın veya diğer nesnelerin uygun şekilde sabitlenmediğinden emin olun. Emniyete alınmamış bagaj, kaza durumunda çocuk ve yetişkinlerde ağır yaralanmalara neden olabilir.

**DİKKAT** Çocuk koltuğunun yapı malzemesine zarar verebilecek herhangi bir agresif temizlik ürünü kullanmayın.

**TEHLİKE** AVOVA, çocuk koltuklarının ikinci el alınıp satılmaması gerektiğini tavsiye eder.

**UYARI** Evde KULLANMAYIN. Ev kullanımı için tasarlanmamıştır ve sadece bir araçta kullanılabilir.

**TEHLİKE** Eğer şüphelenirseniz, araç koltuğunun üreticisine veya satıcısına danışın.

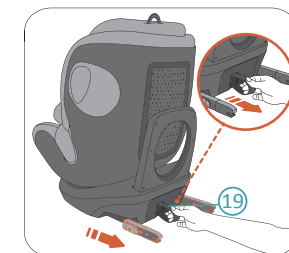
## 3 KURULUM HAZIRLANMA

**TEHLİKE** Lütfen çocuk koltuğunun takılı olduğu araç koltuğunun, araç koltuğu yatırabiliyorsa dik konumda olduğundan emin olun.

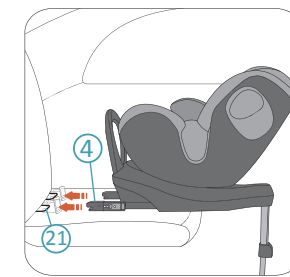
AVOVA Sperber-Fix i-Size, ISOFIX Konektörleri <sup>(4)</sup> ISOFIX Bağlantı Noktalarına <sup>(21)</sup> mandallanarak ve Destek Ayağı <sup>(9)</sup> araç tabanına takılarak arkaya veya öne bakacak şekilde monte edilebilir. Araçlardaki evrensel oturma pozisyonlarıyla uyumludur. Lütfen araç el kitabınızı okuyun.

<sup>(21)</sup> <sup>(20)</sup>  
**1.** ISOFIX yerleştirme kılavuzlarını <sup>(20)</sup> araç koltuğunun yüzeyi ile koltuk arkalığı arasında yer alan ISOFIX bağlantı noktalarına <sup>(21)</sup> takın.

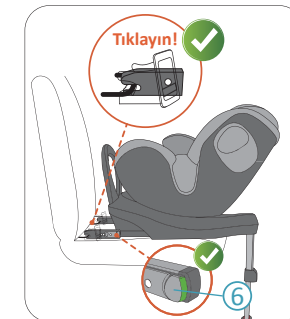
**DİKKAT** Kurulumda yardımcı olması için ISOFIX yerleştirme kılavuzlarının kullanılması önerilir. Araç koltuğunun hasar görmesini önlemeye yardımcı olurlar. Araç koltuğu katlanabiliyorsa, ISOFIX yerleştirme kılavuzlarını katlamadan önce çıkarın.



**2.** Konektörleri <sup>(4)</sup> çocuk koltuğu tabanından çıkarmak için ISOFIX Serbest Bırakma Halkasının <sup>(19)</sup> alt kısmını <sup>(22)</sup> ISOFIX Konektörleri en dışa doğru konumlanana kadar çekin.



**3.** Çocuk koltuğunu araç koltuğuna yerleştirin ve her iki ISOFIX Konektörünü de <sup>(4)</sup> araç koltuğundaki ISOFIX Bağlantı Noktalarına <sup>(21)</sup> hedefleyin.



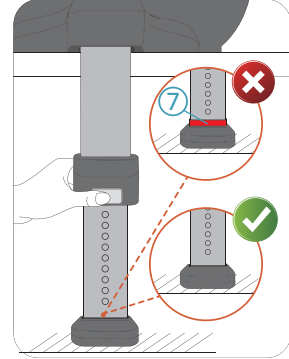
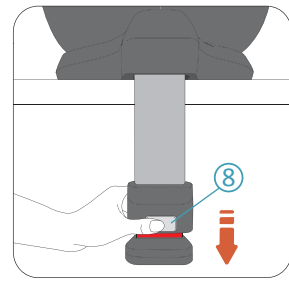
**4.** ISOFIX Bağlantı Noktası ile bağlantı kurmak için bir ISOFIX Konektörü tık sesini duyana kadar itin. Her iki ISOFIX Konektörü de takmak için diğer tarafta işlemi tekrarlayın.

**TEHLİKE** Her iki ISOFIX Gösterge Düğmesini de <sup>(6)</sup> kontrol edin ve her ikisi de yeşil yanıyor ise ISOFIX Konektörleri başarıyla kilitlenmiş demektir.



**5.** Çocuk koltuğunu araç koltuğu arkasına dayanana kadar mümkün olduğunca arkaya doğru itin.

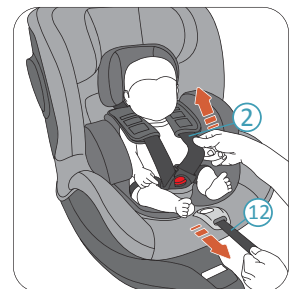
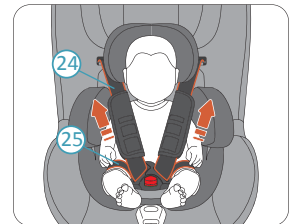
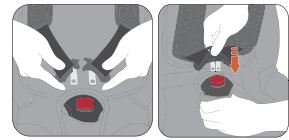
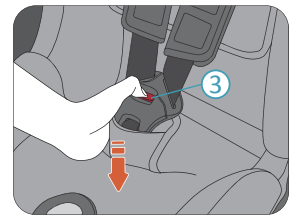
**TEHLİKE** Lütfen çocuk koltuğunun her iki taraftan dışarı çekmeye çalışarak güvenli bir şekilde bağlandığını kontrol edin.



## 4 ÇOCUK KOLTUĞUNUN ROTASYONU

AVOVA Sperber-Fix i-Size'in çocuk koltuğu tabanında (22) 360 derece döndürülebilir Koltuk Gövdesi (17) mevcuttur. Çocuğunuzun boyu 76 cm'den az olduğunda, çocuğunuzun daima arkaya bakan yönde sabitleyin. Çocuğunuzun boyu 76 cm ile 105 cm arasındaysa, çocuğunuzun ya arkaya bakan yöne ya da öne bakan yöne doğru sabitleyin.

**TEHLİKE** Çocuk koltuğu sadece kolay erişim için yanlara (örneğin araç kapısına doğru) bakacak şekilde döndürülebilir, ancak çocuğunuzun asla bu şekilde taşımayın.



2. Çözmek için 5 Noktalı Emniyet Kemerini Tokası (3) üzerindeki kırmızı düğmeye basın.

3. Çocuğunuzun Sperber-Fix i-Size'e oturtun. Omuz kemerini çocuğunuzun omuzlarının üzerinden geçirin ve toka dillerini birbirine geçirin. Bağlı dilleri toka gövdesine takın.

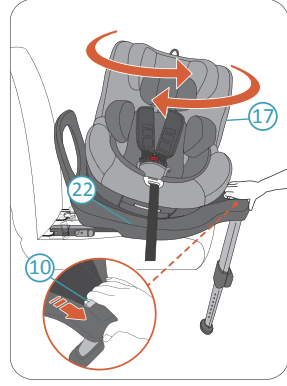
4. Her iki omuz kemerini (24) kucak kemerini (25) sıkmak için çekin.

**TEHLİKE** Kucak kemerinin çocuğın pelvisine sıkıca oturacak şekilde yeterince aşağıda olduğundan emin olun.

5. 5 noktalı emniyet kemeri ayarlayıcısını (12) emniyet kemeri (2) çocuğunuzun sıkıca sabitleyene kadar çekin.

**TEHLİKE** Lütfen sıktıktan sonra emniyet kemeri kayışlarının bükülmediğini kontrol edin.

6. Son olarak her iki göğüs yastıkçığını (15) tamamen aşağı çekin.



**TEHLİKE** Kilitlendiğinden emin olmak için her hareketten önce çocuk koltuğu gövdesini serbest bırakmadan döndürmeye çalışın.

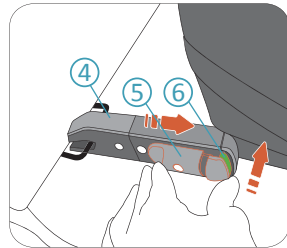
**TEHLİKE** Çocuk koltuğu öne ya da arkaya bakacak şekilde kilitlenmemişse hareket etmeyin. Yana doğru bakacak şekilde seyahata izin verilmez.

## 5 YATIRMAYI AYARLAMA



AVOVA Sperber-Fix i-Size, öne doğru 3 yatırma pozisyonuna ve arkaya doğru 3 yatırma pozisyonuna sahiptir. Yatırma konumunu ayarlamak için Yatırma Ayar Kolunu (11) sıkın ve çocuk koltuğu Gövdesini (17) çocuk koltuğu Tabanına (22) doğru ileri ve geri iterek kaydırın.

## 8 ÇIKARMA



1. ISOFIX Konektörünü (4) serbest bırakmak için ISOFIX Gösterge Düğmesine (6) basın ve ISOFIX Kilitleme Düğmesini (5) sıkın. Bu eylemin her iki ISOFIX konektörünü de serbest bırakmak için yapılması gerekir. Artık çocuk koltuğunu araç koltuğunuzdan çıkarabilirsiniz.

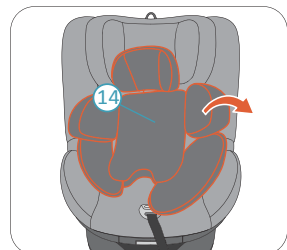
2. ISOFIX Konektörlerini tekrar çocuk koltuğuna iterek saklayın (22).

## 9 BAKIM VE MUHAFAZA

Bakım zaman zaman çıkarmak ve yıkamak isteyebilirsiniz. Lütfen çamaşır makinesinin hassas programında (30°C) hafif bir deterjan kullanarak yapın. Lütfen kapağın yıkama etiketine bakın. Plastik parçalar yumuşak bir sabun ve su ile temizlenebilir.

**TEHLİKE** Çocuk koltuğu AVOVA koltuk kılıfı olmadan kullanılmamalıdır. Kılıf bir güvenlik özelliğidir ve yalnızca orijinal bir AVOVA kılıfı ile değiştirilebilir.

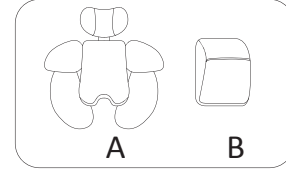
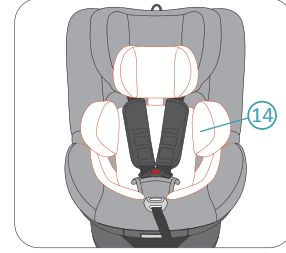
## KOLTUK KILIFININ ÇIKARTILMASI VE YERLEŞTİRİLMESİ



1. Çocuk koltuğunu öne bakacak şekilde, çocuk koltuğu Gövdesi (17) dik pozisyonda ve Başlık (1) en yüksek konumunda olacak şekilde ayarlayın.

2. Yeni Doğan Ek Parçasını Çıkarın (14).

## 6 YENİDOĞAN EK PARÇASININ KULLANIMI

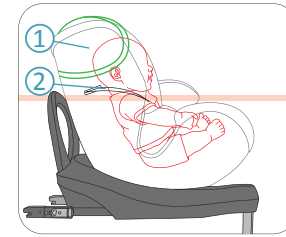


Çocuğın boyu 87cm'in altında olduğunda daima Yenidoğan Ek Parçasını (14) kullanın. Boyu 40 cm ile 60 cm arasında olan çocuklar için, Yenidoğan Ek Parçası Yastıkçığı (B) da dahil olmak üzere Yenidoğan Ek Parçasının tamamını kullanın. Boyu 60 cm'den 87 cm'e kadar olan çocuklar için, çocuğunuzun daha fazla yer sağlamak için Yenidoğan Ek Parçasının (A) altındaki Yenidoğan Ek Parçası Yastıkçığını (B) çıkarın.

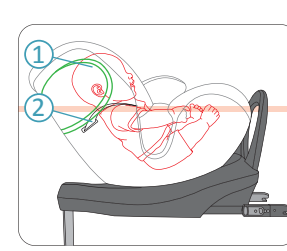
## 7 ÇOCUĞUN KONUMLANDIRILMASI

### ÇOCUĞUNUZU EMNİYETE ALMADAN ÖNCE BAŞLIĞI AYARLAYIN

**DİKKAT** 5 Noktalı Emniyet Kemerini (2) Koltuk Başlığını (1) ayarlamadan önce gevşetin.



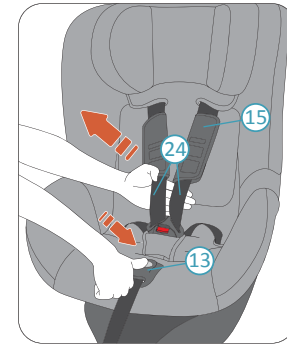
**TEHLİKE** Çocuk koltuğu öne bakacak şekilde kullanıldığında, Koltuk Başlığı, 5 Noktalı Emniyet Kemerini omuz kayışlarıyla aynı yükseklikte veya çocuğın omuzlarının hemen üzerinde olduğu bir seviyeye ayarlanmalıdır.



**TEHLİKE** Çocuk koltuğu arkaya bakacak şekilde kullanıldığında, Başlık, 5 Noktalı Emniyet Kemerini omuz kayışlarıyla aynı yükseklikte veya çocuğın omuzlarının hemen altında olacağı bir seviyeye ayarlanmalıdır.

Koltuk başlığını (16) serbest bırakmak için Serbest Bırakma Halkasını (1) çekip tutun. Koltuk Başlığını daha yüksek yerlere taşımak için halkayı yukarı çekin. Koltuk Başlığını daha alçak konumlara taşımak için halkayı tutun ve Koltuk Başlığını aşağı bastırın. Koltuk başlığı istenilen pozisyonda olduğunda, Koltuk Başlığını kilitlemek için halkayı serbest bırakın.

## ÇOCUĞUNUZU GÜVENE ALMA



1. Emniyet Kemerini Ayar Düğmesini (13) basılı tutun ve omuz kemerini (24) mümkün olduğunca size doğru çekin. Omuz kemerini Göğüs Yastıkçıklarının (15) altından gösterildiği gibi çektiğinizden emin olun.

2. Bir garanti talebi durumunda lütfen satın alma belgenizi saklayın.

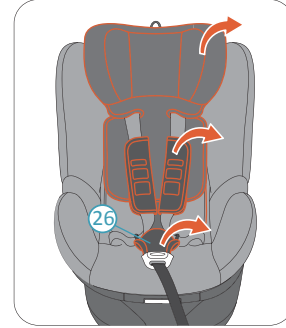
3. Bakım, onarım veya modifikasyon için asla üçüncü şahısları kullanmayın, aksi takdirde garanti geçersiz olur. Tavsiye için daima AVOVA satıcılarıyla iletişime geçin.

Çocuk koltuğunun kullanımıyla ilgili başka sorularınız varsa, lütfen bizimle iletişime geçmekten çekinmeyin:  
AVOVA GmbH  
Blaubeurer Straße 71  
89077 Ulm  
Germany

T:+49 731 379941-0  
info@avova-childcare.com  
www.avova-childcare.com

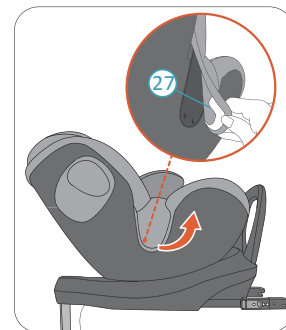
## 11 ATILMASI

Çocuk koltuğunu atmanız gerektiğinde, lütfen yerel atık imha yönetmeliklerine bakınız. Başka sorularınız varsa, lütfen ortak atık yönetiminize veya şehrinizin yönetimine başvurun.



3. Koltuk başlığı kılıfını çıkarın.

4. 5 Noktalı Emniyet Kemerini (2) çözün. Göğüs Yastıkçıklarını (15) ve Kasık Yastıkçığını (26) çıkarın.



5. Kılıf kancalarını her iki tarafta serbest bırakın. Sonra çocuk koltuğu gövde kılıfını (27) çıkarın.

Lütfen kılıfı ters sırada takın.

## 10 GARANTI

1. AVOVA Sperber-Fix i-Size garantisi satın alındıktan sonra 2 yıl sürer. Ürünün kullanımı bu kullanım kılavuzuna uygun olmalıdır. Bu kullanım kılavuzundaki talimatlara aykırı işlemlerden kaynaklanan hasarlar garantiyi geçersiz kılar.